



Yacht-Master 37

Oyster, 37 mm, Oystersteel en platina

**De Oyster Perpetual
Yacht-Master 37 van
Oystersteel en platina
met een Oyster-band.**



BIDIRECTIONEEL DRAAIBARE BEZEL

De afstand timen

De bidirectioneel draaibare bezel met 60-minutenverdeling van de Yacht-Master is volledig gemaakt van edelmetaal of voorzien van een Cerachrom-ring van hightechkeramiek. De verhoogde gepolijste cijfers en schaalverdelingen vallen duidelijk op tegen de matte, gezandstraalde achtergrond.

Deze functionele bezel, waarmee de drager bijvoorbeeld de vaartijd tussen twee boeien kan berekenen, vormt ook een belangrijk onderdeel van het kenmerkende uiterlijk van het model.



LEIGRIJZE WIJZERPLAAT

Buitengewoon goed afleesbaar

Zoals alle professionele Rolex-horloges is de Yacht-Master 37 bijzonder goed afleesbaar onder alle omstandigheden, en met name in het donker, dankzij zijn Chromalight-display.

De brede wijzers en uurmarkeringen met eenvoudige vormen – driehoeken, cirkels en rechthoeken – zijn opgevuld met een lichtgevend materiaal dat een langdurige gloed uitstraalt.



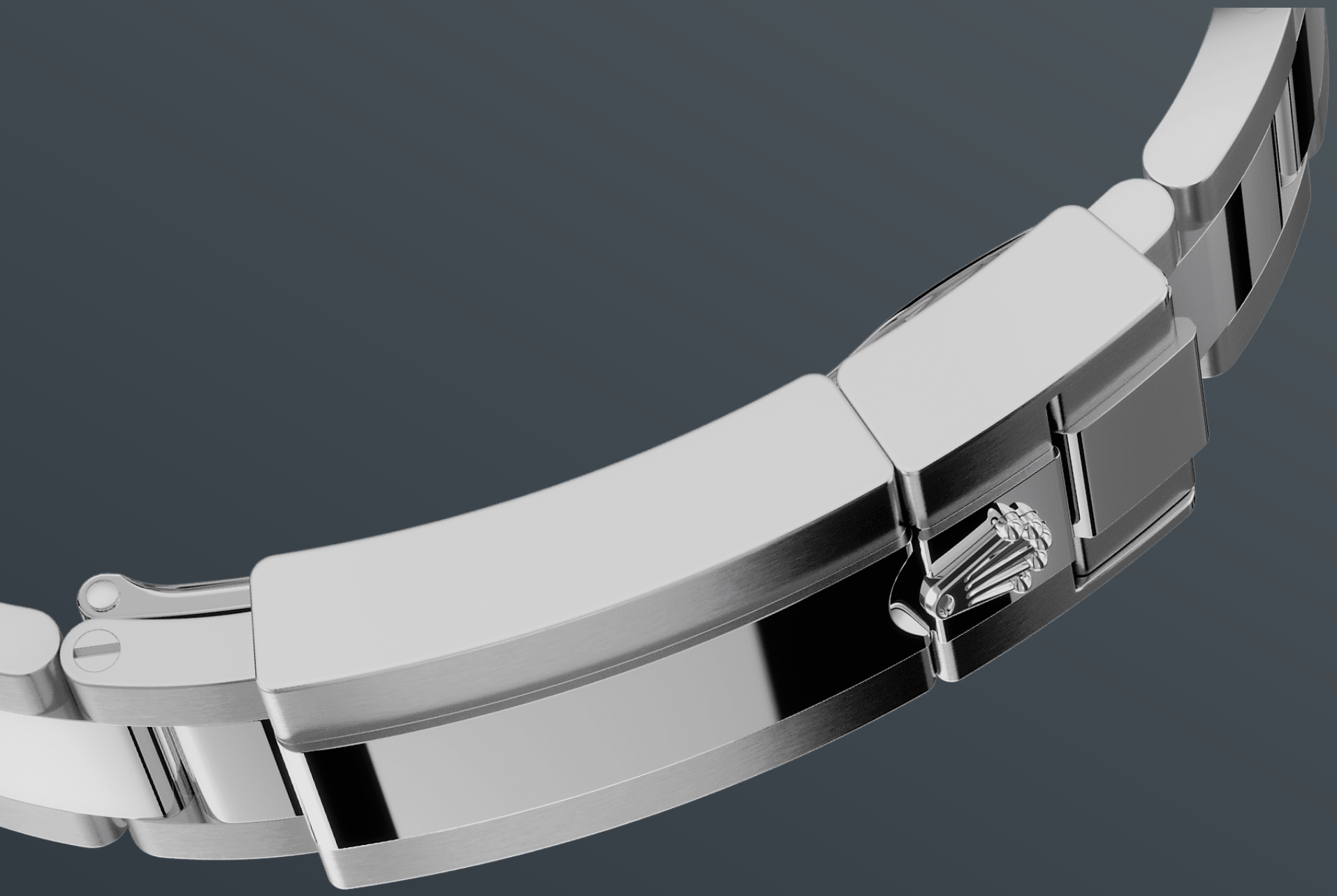
ROLESIUM

Een legendarische combinatie

Veel Rolex-horloges zijn verkrijgbaar met het inmiddels legendarische Rolesor, een combinatie van geel-, wit- of Everose-goud met staal. De Yacht-Master is echter als enige beschikbaar in Rolesium.

Terwijl de kast en de band gemaakt zijn van robuust Oystersteel, bestaat de bezel op de Rolesium-versies uit platina, dat het een

zilverachtige witheid en levendige helderheid geeft
voor een onmiskenbaar gevoel van luxe.



DE OYSTER-BAND

Een perfecte balans tussen vorm en functie

De Oyster-band is een perfecte balans van vorm, functie, esthetiek en techniek, ontworpen om zowel robuust als comfortabel te zijn. Hij is uitgerust met een Oysterlock-vouwsluiting, die onbedoeld openen voorkomt, en met het Easylink-verlengsysteem voor extra comfort, dat ook exclusief is voor Rolex.

Met dit ingenieuze systeem kan de drager de horlogeband verlengen met ongeveer 5 mm voor extra comfort onder alle omstandigheden.

Meer technische informatie over de Yacht-Master

Referentie 268622

Kastmodel

Type

Oyster, 37 mm, Oystersteel en platina

Diameter

37 mm

Materiaal

Rolesium

Bezel

bidirectioneel draaibare platina bezel met 60-minutenverdeling en reliëf-cijfers

Oyster-constructie

Middenkast uit één stuk, vastgeschroefde achterkant en opwindkroon

Opwindkroon

Geschroefd, Triplock drievoudig waterdicht systeem

Horlogeglas

Krasbestendig saffierglas, Cycloop-lens boven de datum

Waterdichtheid

Waterdicht tot 100 meter

Uurwerk

Type

Perpetual, mechanisch, automatische opwinding

Kaliber

2236, Manufactuur Rolex

Precisie

-2/+2 sec/dag, na plaatsing in horlogekast

Oscillator

Silicium Syloxi-spiraalveer met gepatenteerde geometrie.

Performante Paraflex-schokdempers

Opwinding

Bidirectionele automatische opwinding via de Perpetual rotor

Gangreserve

Ongeveer 55 uur

Functies

Gecentreerde uur-, minuut- en secondewijzers. Direct verspringende datum met snelle instelling. Secondenstop voor nauwkeurige tijdsinstelling

Band

Type

Oyster, massieve driedelige schakels

Materiaal band

Oystersteel

Sluiting

Oysterlock-veiligheidsvouwsluiting met comfortabele 5 mm Easylink-verlengschakel

Wijzerplaat

Type

Leigrijs

Details

Zeer goed afleesbaar Chromalight-display met langdurige blauwe luminescentie

Certificering

Type

Superlative Chronometer (COSC- + Rolex-certificering na plaatsing in horlogekast)

Ontdek meer op Rolex.com

**Alle intellectuele eigendomsrechten
zoals handelsmerken, dienstmerken,
handelsnamen, modellen en
auteursrechten zijn voorbehouden.**

Niets van deze website mag worden
gereproduceerd zonder voorafgaande
schriftelijke toestemming. Rolex
behoudt zich te allen tijde het recht
voor om de modellen op deze website
te wijzigen.

