

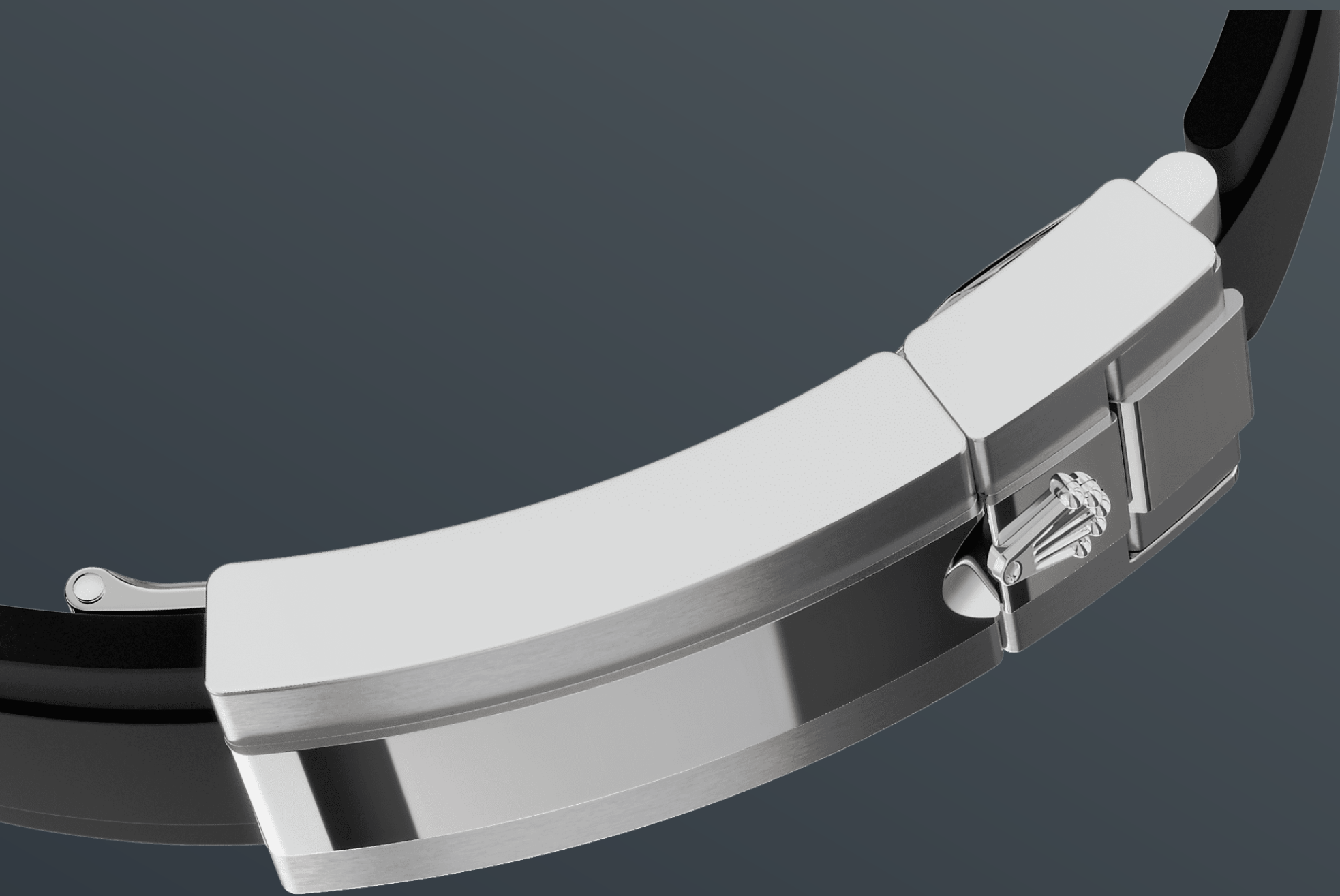


Cosmograph Daytona

Oyster, 40 mm, hvitt gull

**Denne Oyster Perpetual
Cosmograph**

**Daytona-modellen i 18
kt. hvitt gull, med i lys
svart stål urskive og
Oysterflex-lenke, har en
svart Cerachrom- bezel
med takymeterskala.**



OYSTERFLEX-REMMEN

Svært robust og holdbar

Cosmograph Daytona-versjonene i 18 kt. gull med Cerachrom-bezel er tilgjengelige med Oysterflex-rem. Denne remmen er utviklet og patentert av Rolex, og den kombinerer robustheten til en metallenke med komforten til en elastomer-rem.

Den består av to fleksible, buede metallblader – ett i hver del av remmen – belagt med høykvalitets svart elastomer. For optimal komfort er Oysterflex-remmen utstyrt med puter på innsidene, og den har en Oysterlock-spenne med sikkerhetslås for å

unngå utilsiktet åpning. Lengden kan justeres med det geniale Rolex Glidelock-forlengelsessystemet.



18 KT HVITT GULL

Kun det beste er godt nok

I kraft av å drifte sitt eget eksklusive støperi har Rolex den enestående evnen til å støpe 18 kt. gullegeringer av høyeste kvalitet. I henhold til andelen sølv, kobber, platina eller palladium som tilsettes, oppnås forskjellige typer 18 kt. gull: gul, rosa eller hvit.

De er laget med bare de reneste metaller og inispisert nøye i et internt laboratorium med avansert utstyr, før gullet blir dannet og formet

med samme møysommelige fokus på kvalitet.
Rolex sin forpliktelse til utmerkethet begynner ved
kilden.



LYS SVART URSKIVE I STÅL

Med kronografvisere

Denne modellen har en i lys svart stål urskive med konsentriske tellere, applikerte timemarkører i 18 kt. gull og visere med Chromalight-belysning, et selvlysende materiale som gjør urskiven lett å lese av.

Sjåførene kan kartlegge banetider og taktikker nøyaktig og uten feil.



TAKYMETER-SKALAEN

Avansert kronograf

En viktig del av modellens identitet er bezelen, som har en støpt takymeterskala for måling av gjennomsnittshastigheter på opptil 400 miles eller kilometer i timen. Den svarte bezelen kombinerer høyteknologi med elegant estetikk, og gir dermed assosiasjoner til 1965-modellen som var utstyrt med en bezel-innsats i svart pleksiglass.

Cerachrom-bezelen er laget av ett stykke avansert keramisk materiale (derav navnet «monobloc») som gir en rekke fordeler: Det er korrosjonsbestandig og tilnærmet ripesikkert, og

fargen forblir upåvirket av UV-stråling. Den ekstremt robuste bezelen har i tillegg en svært tydelig takymeterskala fremhevet av et tynt platinabelegg på tallene og markeringene, som er påført med PVD-metoden, eller fysisk dampavsetning. Bezelen er laget av ett stykke Cerachrom-keramikk som holder safirglasset trygt på plass på mellomkassen og gir et helt vanntett resultat.

more technical-details

Cosmograph Daytona

reference 126519LN

model-case

type

Oyster, 40 mm, hvitt gull

diameter

40 mm

material

hvitt gull

bezel

Svart Cerachrom-bezel laget av ett stykke keramikk («monobloc») med støpt takymeter-skala

oyster-architecture

Mellomkasse laget i ett stykke («monobloc»), påskrudd baklokk og opptrekkskrone

winding-crown

Skrukrone med Triplock-system for tredobbel vanntetting

crystal

Ripebestandig safir

water-resistance

Vanntett ned til 100 meter (330 fot)

movement

type

Perpetual, mekanisk kronograf, selvtrekkende

calibre

4131, Rolex-manufakturverk

precision

±2 sekunder per dag etter montering i urkasse

oscillator

Paramagnetisk blå Parachrom-balansefjær. Avansert Paraflex-støtdemping

winding

Toveis selvtrekkende via Perpetual-rotor

power-reserve

Ca. 72 timer

bracelet

type

Oysterflex

bracelet-material

Fleksible metallblader med påstøpt, ekstremt miljøbestandig og robust elastomer

clasp

Oysterlock-foldespenne med sikkerhetslås og Rolex Glidelock-forlengelse

dial

type

Stål og lys svart

details

Urskive med Chromalight-belysning, som lyser lenge og gjør den lett å lese

certification

type

Superlative Chronometer (COSC- + Rolex-sertifisering etter montering i urkasse)

explore-title

explore-text

explore-text-2

