



Datejust 36

Oyster, 36 mm, Oystersteel og hvitt gull

**Denne Oyster Perpetual
Datejust 36-modellen i
Oystersteel og hvitt gull
har lyseblå,
diamantbesatt urskive
og Jubilee-lenke.**



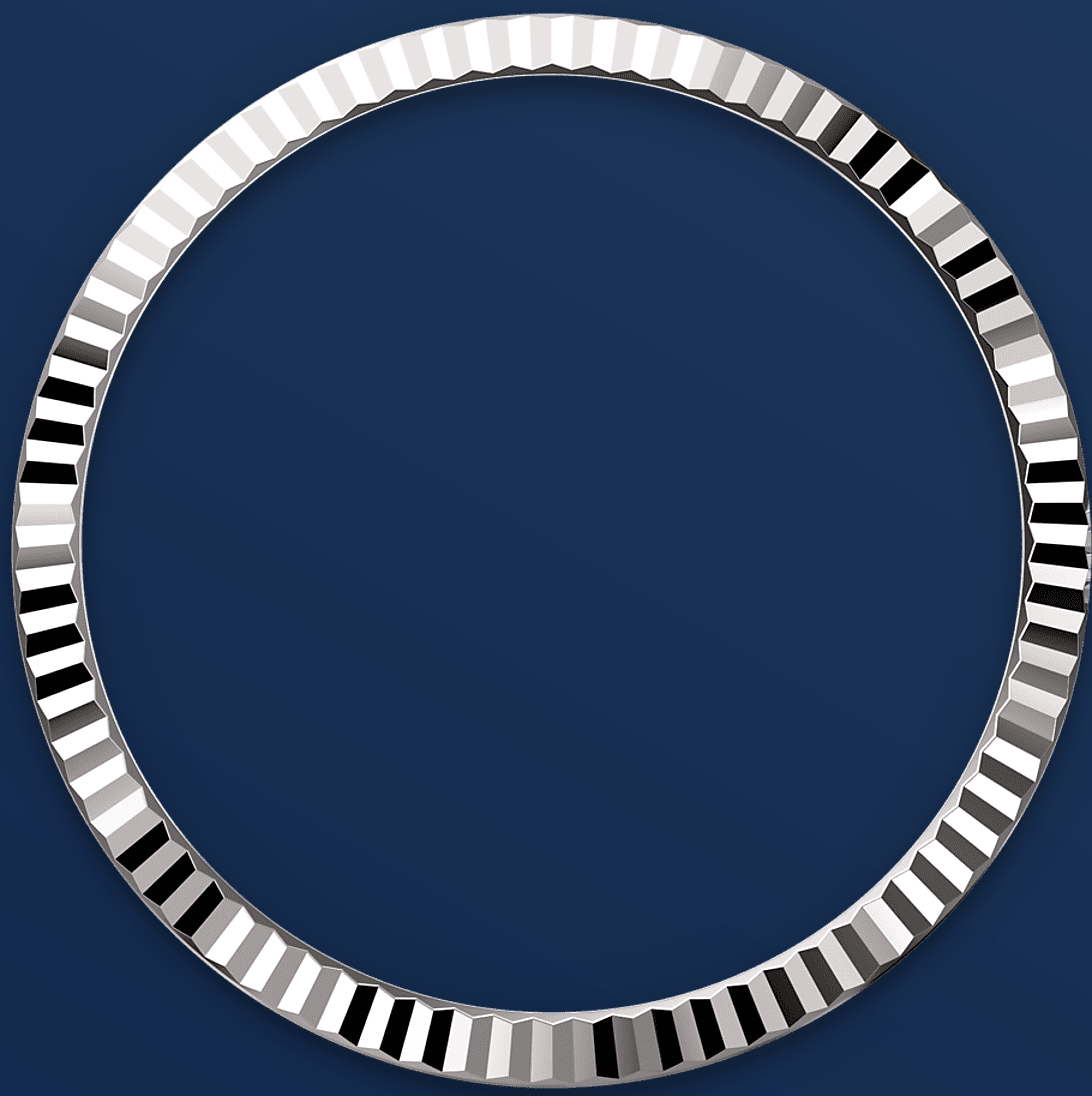
LYSEBLÅ URSKIVE

En urmakerteknikk

Denne urskiven har diamanter med innfatning i 18 karat gull. Sunray-mønsteret som pryder mange av urskivene i Oyster Perpetual-kolleksjonen, har delikate lysreflekser. Mønsteret består av bitte små riller som løper fra midten og ut mot kanten av urskiven, laget ved hjelp av en avansert børsteteknikk.

Lyset spres jevnt langs rillene og skaper et karakteristisk, men diskre lysspill når du beveger håndleddet. Når sunray-mønsteret er ferdig risset inn, farges urskiven ved hjelp av elektroplettering

eller PVD. Et tynt lag lakk, og urskivens utseende er komplett.



RILLET BEZEL

En Rolex-signatur

Denne rillede Rolex-bezelen er et karakteristisk designelement. Opprinnelig hadde rillene på Oyster-bezelen et funksjonelt formål: å skru fast bezelen på urkassen for å gjøre klokken vanntett.

De var derfor identisk med rillene på baksiden av urkassen, som også ble skrudd fast på urkassen for å sikre vanntetthet, ved bruk av spesifikke Rolex-verktøy. Over tid ble rillene et estetisk element, en ekte Rolex-signatur. I dag er den rillede bezelen et karakteristisk designelement, i gull på denne Datejust 36.

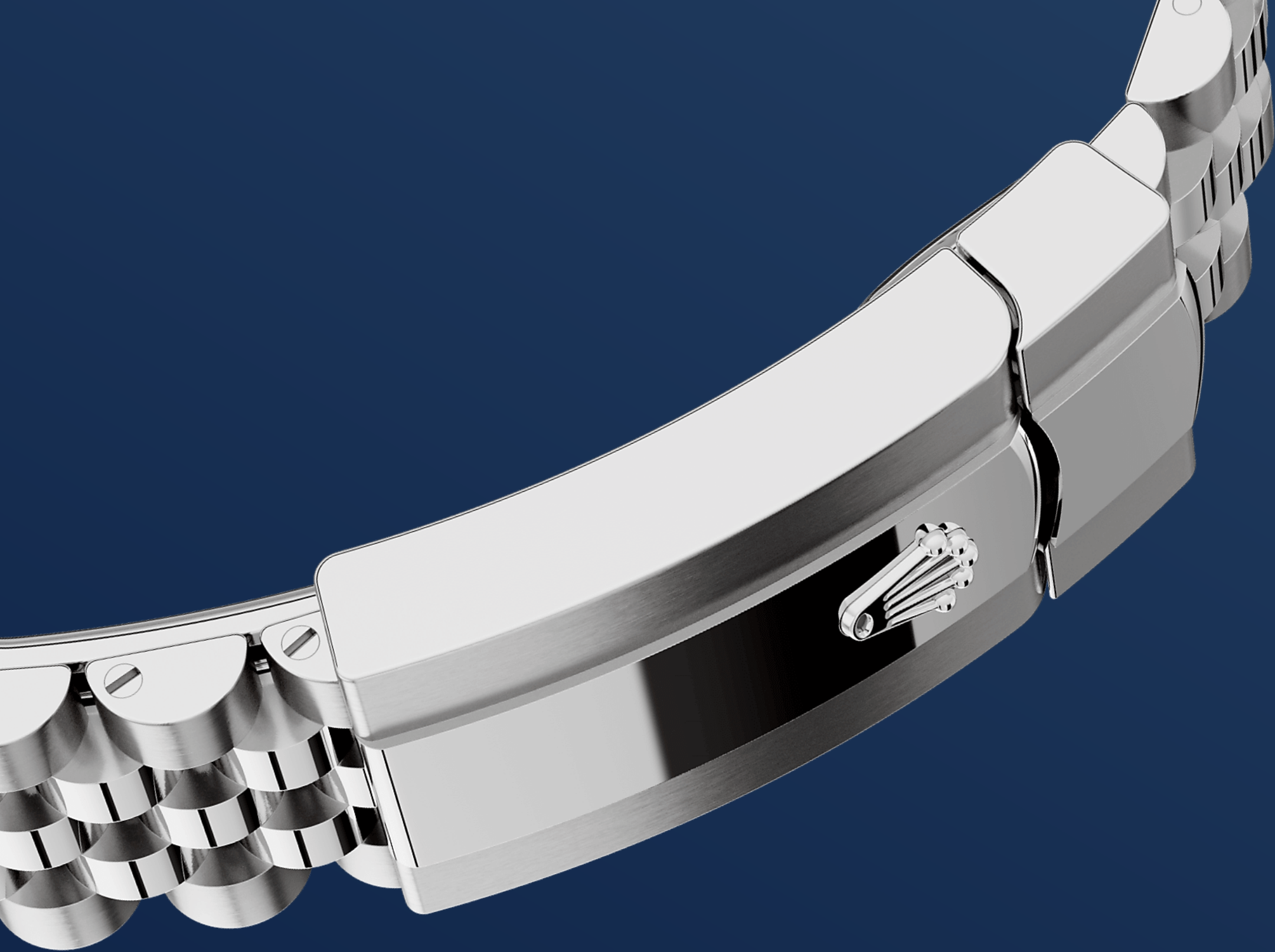


WHITE ROLESOR

To metaller møtes

Gull er ettertraktet for sitt glans og edelhet. Stål gir ekstra styrke og pålitelighet. Den harmoniske kombinasjonen av gull og stål fremhever også de beste egenskapene til begge materialene.

Rolesor er en ekte Rolex-signatur og har vært å finne på Rolex-modellene siden begynnelsen av 1930-tallet. Navnet ble et varemerke i 1933. Dette er én av de fremtredende søylene i Oyster-kolleksjonen.



JUBILEE-LENKEN

Smidig og behagelig

Design, utvikling og produksjon av Rolex-lenker og -spenner, samt de strenge testene de gjennomgår, involverer avansert høyt teknologi.

I likhet med alle klokkens komponenter, garanterer estetiske visuelle kontroller upåklagelig skjønnhet. Jubilee, en smidig og behagelig femdelt lenke, ble designet og laget spesielt for lanseringen av Oyster Perpetual Datejust i 1945.

Mer teknisk informasjon

Datejust

Referanse 126234

Urkasse

Type

Oyster, 36 mm, Oystersteel og hvitt gull

Diameter

36 mm

Materiale

Oystersteel og hvitt gull

Bezel

Rillet

Oyster-konstruksjonen

Mellomkasse laget i ett stykke («monobloc»), påskrudd baklokk og opptrekkskrone

Opptrekkskrone

Skrukroner med Twinlock-system for dobbel vanntetting

Krystall

Ripebestandig safir, kyklopøye over datoen

Vanntetthet

Vanntett ned til 100 meter (330 fot)

Urverk

Type

Perpetual, mekanisk, selvtrekkende

Kaliber

3235, Rolex-manufakturverk

Presisjon

±2 sekunder per dag etter montering i urkasse

Oscillator

Paramagnetisk blå Parachrom-balanséfjær. Avansert Paraflex-støtdemping

Opptrekk

Toveis selvtrekkende via Perpetual-rotor

Gangreserve

Ca. 70 timer

Funksjoner

Sentrert time-, minutt- og sekundviser. Umiddelbart datoskifte med hurtiginnstilling. Stoppsekund for presis innstilling av tiden

Rem/lenke

Type

Jubilee, femdelte ledd

Rem-/lenkemateriale

Oystersteel

Spenne

Oysterclasp-foldespenne med 5 mm Easylink-forlengelse for ekstra komfort

Urskive

Type

Lyseblå sett med diamanter

Sertifisering

Type

Superlative Chronometer (COSC- + Rolex-sertifisering etter montering i urkasse)

Se mer på Rolex.com

Alle immaterielle rettigheter, som varemærker, tjenestemærker, handelsnavn, designer og opphavsrett, er forbeholdt.

Innholdet på dette nettstedet skal ikke gjengis uten skriftlig tillatelse. Rolex forbeholder seg retten til når som helst å endre modellene på dette nettstedet.

