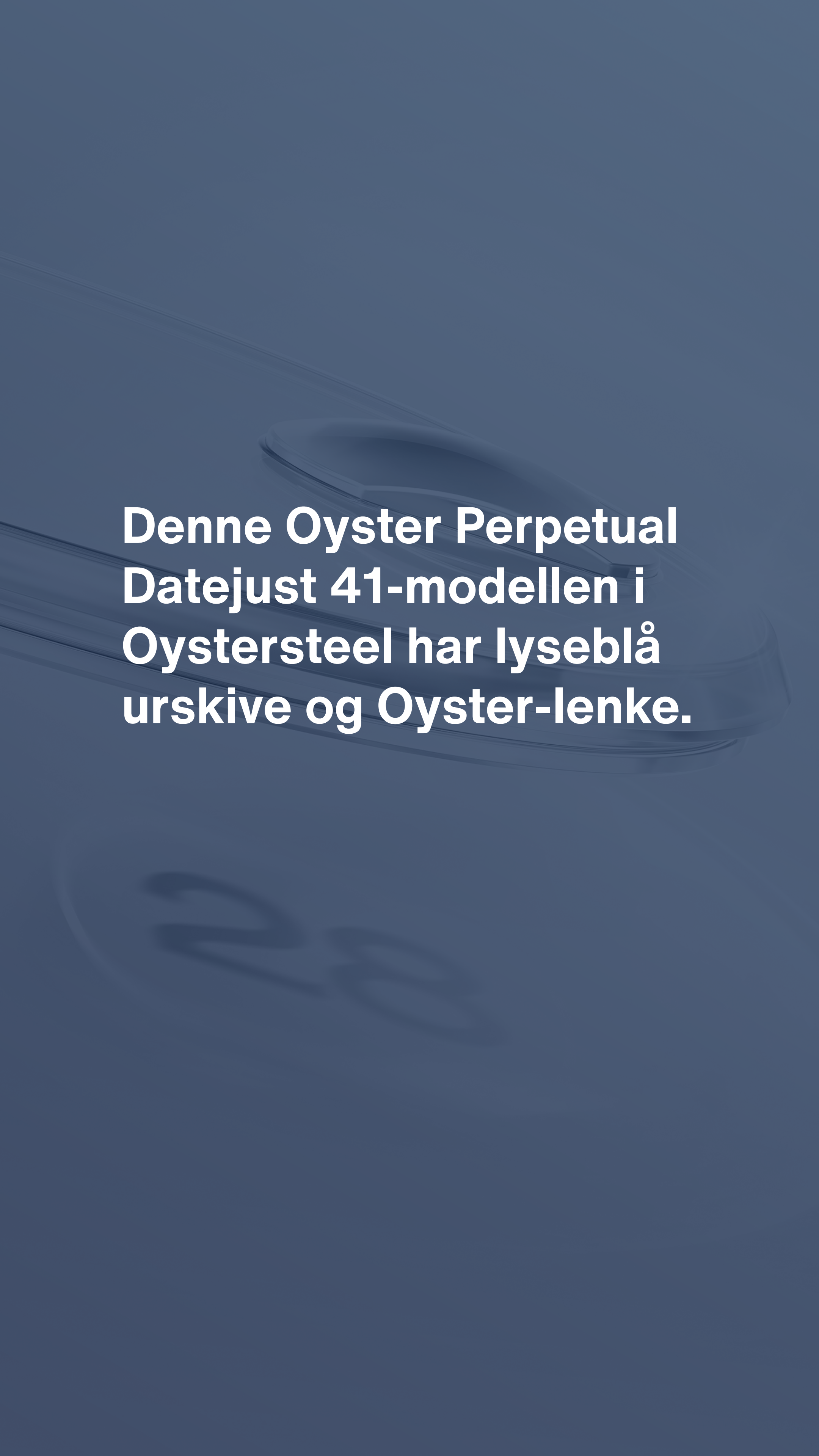


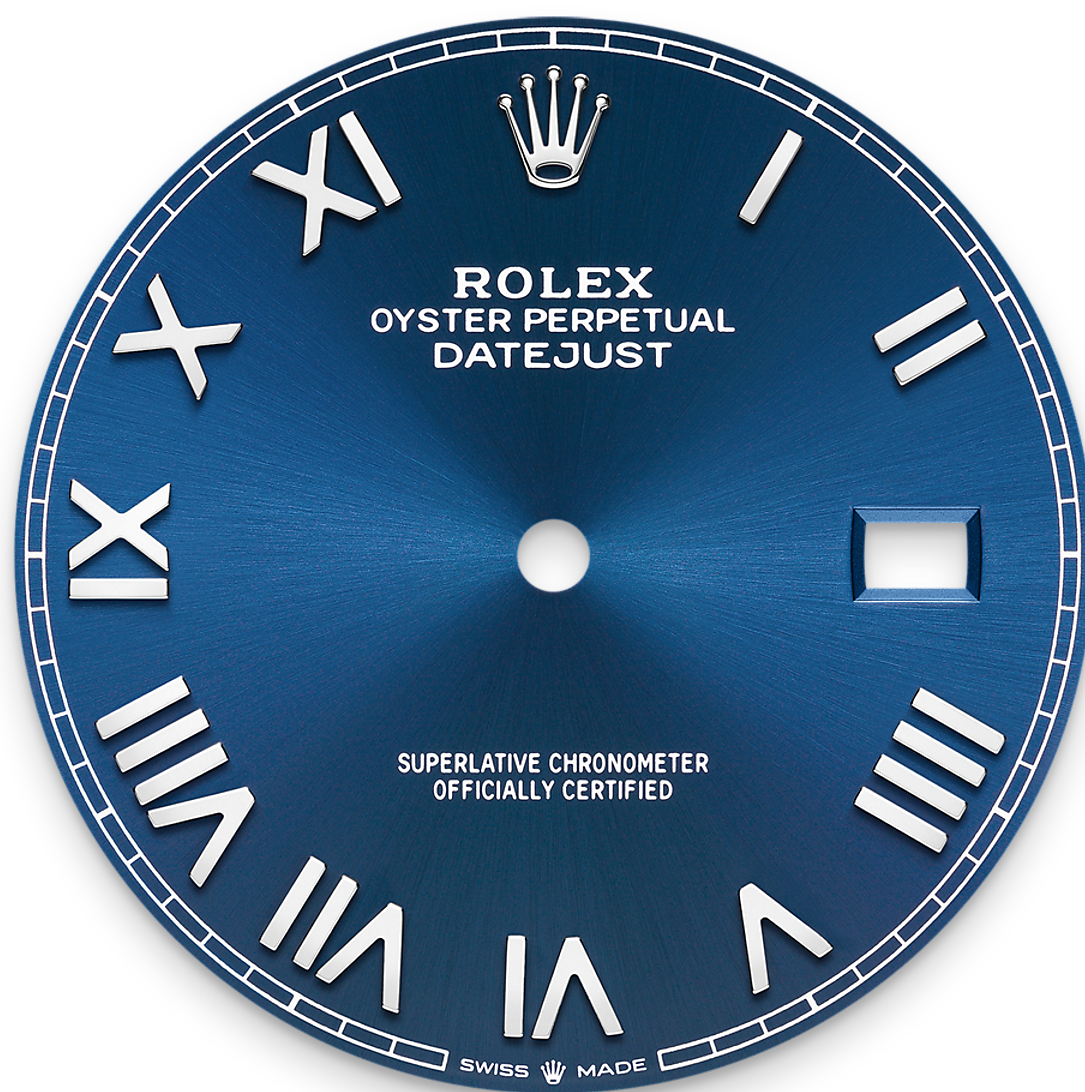


# Datejust 41

Oyster, 41 mm, Oystersteel



**Denne Oyster Perpetual  
Datejust 41-modellen i  
Oystersteel har lyseblå  
urskive og Oyster-lenke.**



LYSEBLÅ URSKIVE

## En urmakerteknikk

Sunray-mønsteret som pryder mange av urskivene i Oyster Perpetual-kolleksjonen, har delikate lysreflekser. Mønsteret består av bitte små riller som løper fra midten og ut mot kanten av urskiven, laget ved hjelp av en avansert børsteteknikk.

Lyset spres jevnt langs rillene og skaper et karakteristisk, men diskré lysspill når du beveger håndleddet. Når sunray-mønsteret er ferdig risset inn, farges urskiven ved hjelp av elektrolettering

eller PVD. Et tynt lag lakk, og urskivens utseende er komplett.

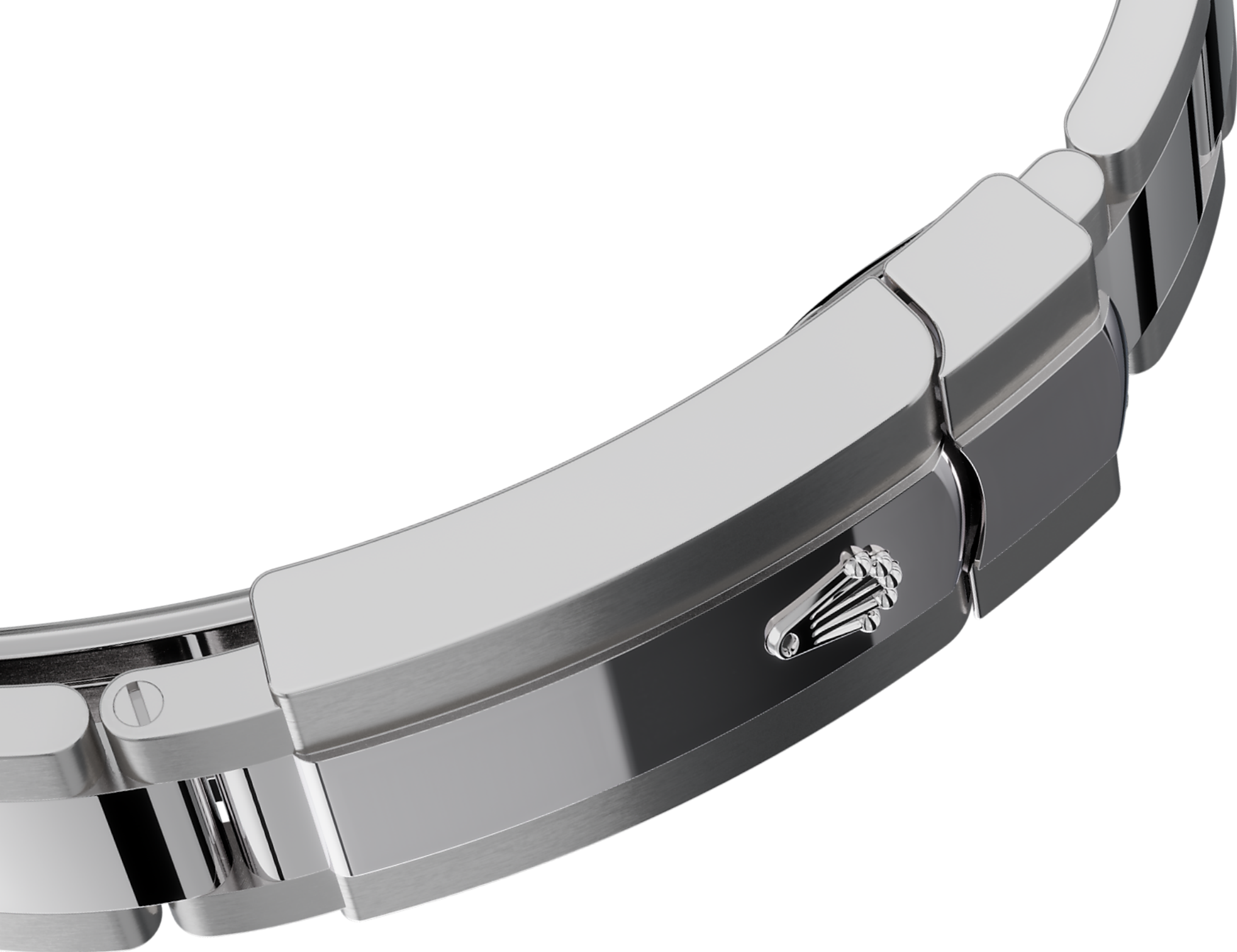


OYSTERSTEEL

## **Svært korrosjonsbestandig**

Rolex bruker Oystersteel i stålurkassene sine. Oystersteel er utviklet av Rolex og tilhører 904L-stålfamilien, legeringer som brukes oftest innen høyteknologi, luft- og romfart og kjemisk industri, der korrosjonsbestandighet er avgjørende.

Oystersteel er ekstremt motstandsdyktig, tilbyr en eksepsjonell finish etter polering og beholder sitt vakre utseende selv ved store påkjenninger.



OYSTER-LENKEN

## Harmoni mellom form og funksjon

Med Oyster-lenken går form, funksjon, estetikk og teknologi opp i en høyere enhet, som er designet for å være både robust og komfortabel.

Den er utstyrt med en Oysterclasp og Easylink-forlengelsesleddet, som også er eksklusivt for Rolex. Dette systemet gjør det mulig for brukeren å forlenge lenken med rundt 5 mm ved behov, for å gi ekstra komfort under alle omstendigheter.



CYCLOPS-LINSEN

## En forstørrelseslinse

Cyclops-linsen er en av de mest karakteristiske Rolex-egenskapene, og definitivt en av de mest gjenkjennelige.

Linsen er oppkalt etter den enøyde kjempen i gresk mytologi, og den forstørker klokkes unike datovisning, slik at den blir enklere å lese. Som alle andre funksjoner på en Rolex-klokke er Cyclops-linsen resultatet av en lang historie med innovasjon, forskning og utvikling – og en endeløs søken etter perfektjon.

# Mer teknisk informasjon Datejust

Referanse 126300

## Urkasse

---

### Type

Oyster, 41 mm, Oystersteel

### Diameter

41 mm

### Materiale

Oystersteel

### Bezel

Glatt

### Oyster-konstruksjon

Mellomkasse laget i ett stykke («monobloc»), påskrudd baklokk og opptrekkskrone

### Opptrekkskrone

Skrukrone med Twinlock-system for dobbel vanntetting

### Krystall

Ripebestandig safir, kyklopøye over datoen

### Vanntetthet

Vanntett ned til 100 meter (330 fot)

## Urverk

---

### Type

Perpetual, mekanisk, selvtrekkende

### Kaliber

3235, Rolex-manufakturverk

### Presisjon

±2 sekunder per dag etter montering i urkasse

### Oscillator

Paramagnetisk blå Parachrom-balansefjær. Avansert Paraflex-støtdemping

### **Opptrekk**

Toveis selvtrekkende via Perpetual-rotor

### **Gangreserve**

Ca. 70 timer

### **Funksjoner**

Sentrert time-, minutt- og sekundviser. Umiddelbart datoskifte med hurtiginstilling. Stoppsekund for presis innstilling av tiden

## **Rem/lenke**

---

### **Type**

Oyster, massive ledd i tre deler

### **Rem-/lenkemateriale**

Oystersteel

### **Spenne**

Oysterclasp-foldespenne med 5 mm Easylink-forlengelse for ekstra komfort

## **Urskive**

---

### **Type**

Lyseblå

## **Sertifisering**

---

### **Type**

Superlative Chronometer (offisiell kronometersertifisering + Rolex-sertifisering etter montering i urkasse)

# Se mer på Rolex.com

**Alle immaterielle rettigheter, som  
varemerker, tjenestemerker,  
handelsnavn, designer og opphavsrett,  
er forbeholdt.**

Innholdet på dette nettstedet skal ikke  
gjengis uten skriftlig tillatelse. Rolex  
forbeholder seg retten til når som helst  
å endre modellene på dette nettstedet.

