

Datejust 41

Oyster, 41 mm, Oystersteel og hvitt gull

**This Oyster Perpetual
Datejust 41 in Hvit
Rolesor – Oystersteel
kombinert med hvitt gull
features skifer,
diamantsett dial and
Jubilee bracelet.**



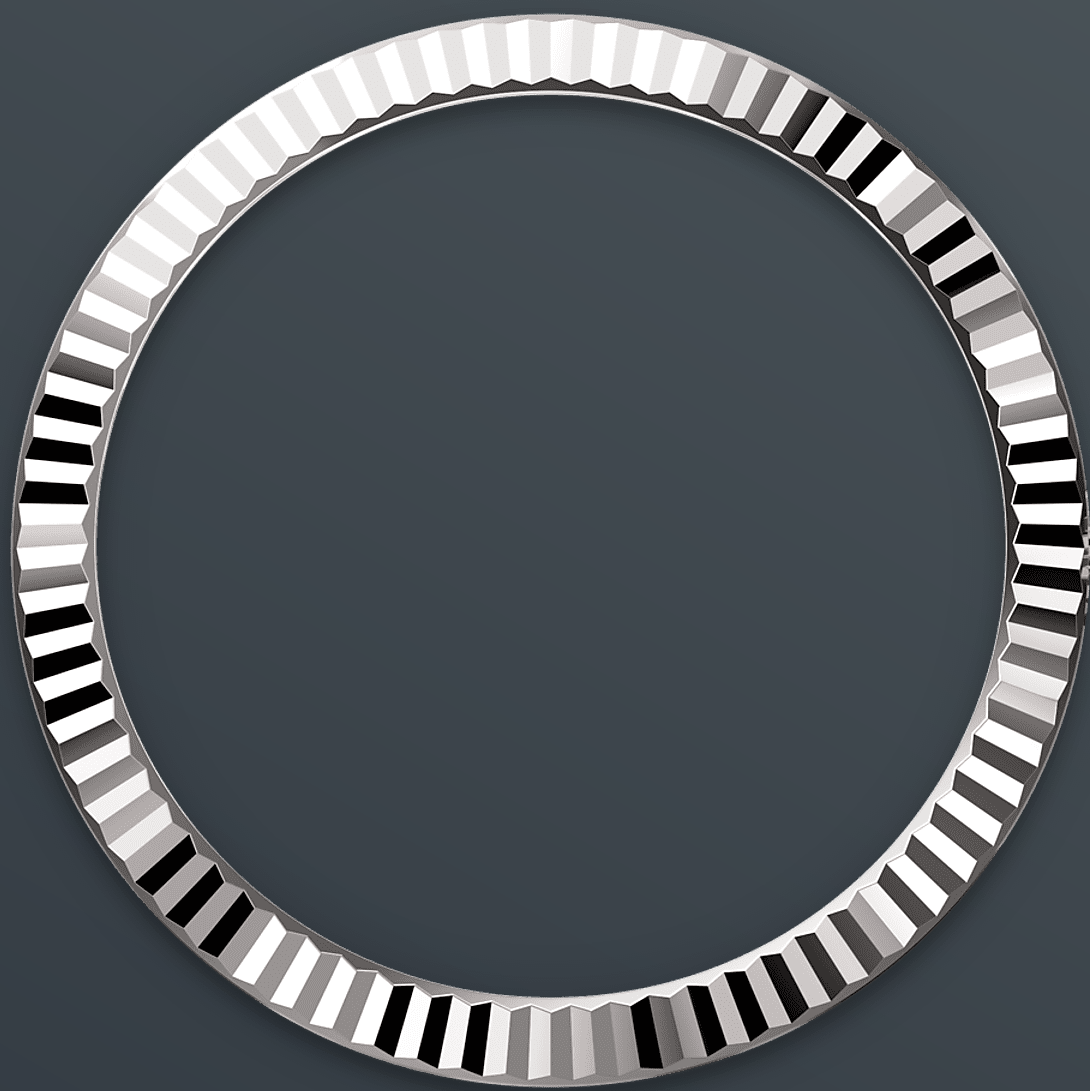
SKIFERURSKIVE

En urmakerteknikk

Denne urskiven har diamanter med innfatning i 18 karat gull. Sunray-mønsteret som pryder mange av urskivene i Oyster Perpetual-kolleksjonen, har delikate lysreflekser. Mønsteret består av bitte små riller som løper fra midten og ut mot kanten av urskiven, laget ved hjelp av en avansert børsteteknikk.

Lyset spres jevnt langs rillene og skaper et karakteristisk, men diskré lysspill når du beveger håndleddet. Når sunray-mønsteret er ferdig risset inn, farges urskiven ved hjelp av elektrolettering

eller PVD. Et tynt lag lakk, og urskivens utseende er komplett.



RILLET BEZEL

En Rolex-signatur

Denne rillede Rolex-bezelen er et karakteristisk designelement. Opprinnelig hadde rillene på Oyster-bezelen et funksjonelt formål: å skru fast bezelen på urkassen for å gjøre klokken vanntett.

De var derfor identisk med rillene på baksiden av urkassen, som også ble skrudd fast på urkassen for å sikre vanntetthet, ved bruk av spesifikke Rolex-verktøy. Over tid ble rillene et estetisk element, en ekte Rolex-signatur. I dag er den rillede bezelen et karakteristisk designelement, i gull på denne Datejust 41.

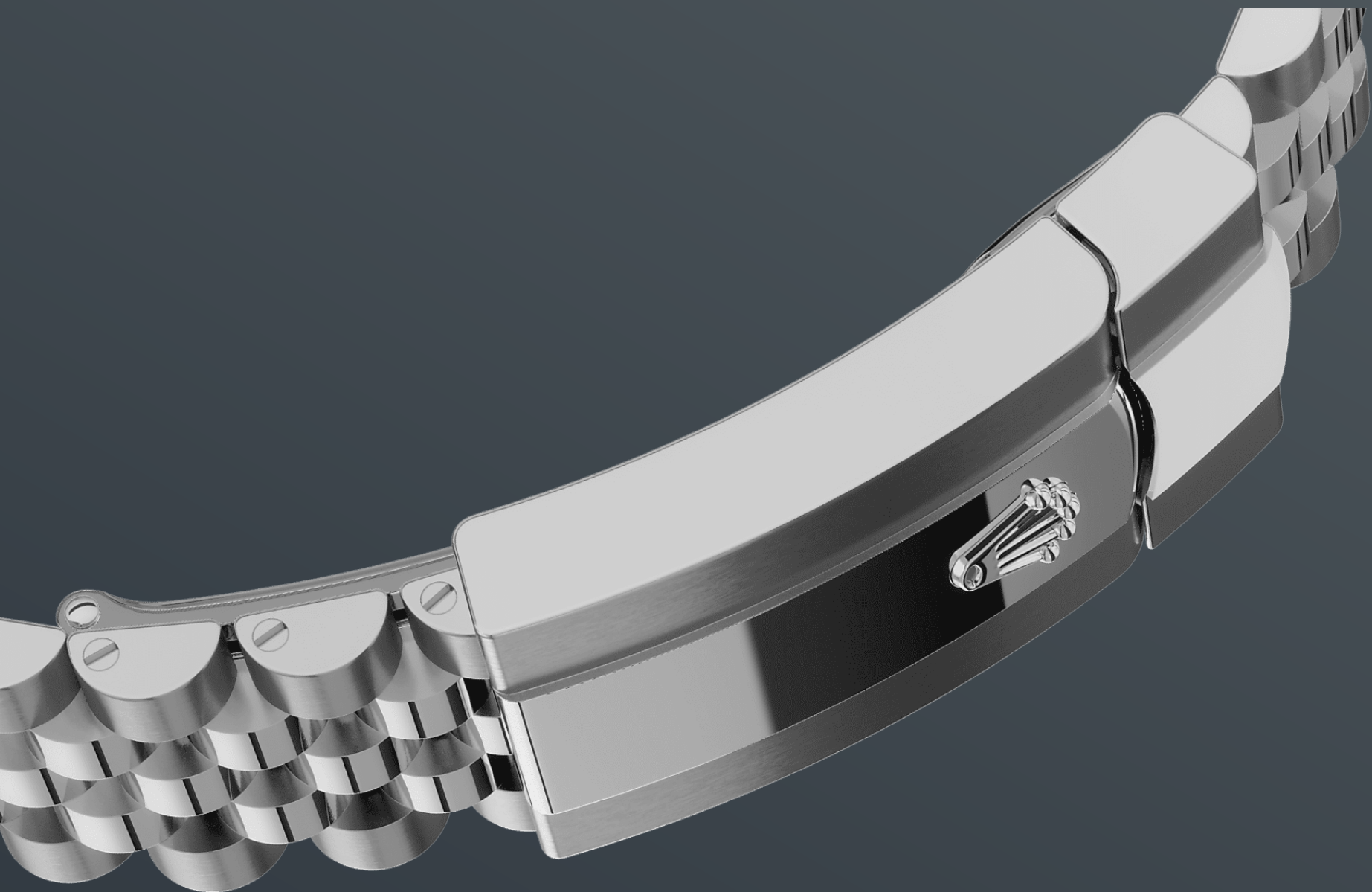


WHITE ROLESOR

To metaller møtes

Gull er ettertraktet for sitt glans og edelhet. Stål gir ekstra styrke og pålitelighet. Den harmoniske kombinasjonen av gull og stål fremhever også de beste egenskapene til begge materialene.

Rolesor er en ekte Rolex-signatur og har vært å finne på Rolex-modellene siden begynnelsen av 1930-tallet. Navnet ble et varemerke i 1933. Dette er én av de fremtredende søylene i Oyster-kolleksjonen.



JUBILEE-LENKEN

Smidig og behagelig

Design, utvikling og produksjon av Rolex-lenker og -spenner, samt de strenge testene de gjennomgår, involverer avansert høyt teknologi.

I likhet med alle klokkens komponenter, garanterer estetiske visuelle kontroller upåklagelig skjønnhet. Jubilee, en smidig og behagelig femdelt lenke, ble designet og laget spesielt for lanseringen av Oyster Perpetual Datejust i 1945.

more technical-details

Datejust

reference 126334

model-case

type

Oyster, 41 mm, Oystersteel og hvitt gull

diameter

41 mm

material

Oystersteel og hvitt gull

bezel

Rillet

oyster-architecture

Mellomkasse laget i ett stykke («monobloc»), påskrudd baklokk og opptrekkskrone

winding-crown

Skrukroner med Twinlock-system for dobbel vanntetting

crystal

Ripebestandig safir, kyklopøye over datoen

water-resistance

Vanntett ned til 100 meter (330 fot)

movement

type

Perpetual, mekanisk, selvtrekkende

calibre

3235, Rolex-manufakturverk

precision

±2 sekunder per dag etter montering i urkasse

oscillator

Paramagnetisk blå Parachrom-balanséfjær. Avansert Paraflex-støtdemping

winding

Toveis selvtrekkende via Perpetual-rotor

power-reserve

Ca. 70 timer

functions

Sentrert time-, minutt- og sekundviser. Umiddelbart datoskifte med hurtiginnstilling. Stoppsekund for presis innstilling av tiden

bracelet

type

Jubilee, femdelte ledd

bracelet-material

Oystersteel

clasp

Oysterclasp-foldespenne med 5 mm Easylink-forlengelse for ekstra komfort

dial

type

Skifer med diamanter

certification

type

Superlative Chronometer (COSC- + Rolex-sertifisering etter montering i urkasse)

explore-title

explore-text

explore-text-2

