



# Datejust 31

Oyster, 31 mm, Oystersteel og hvitt gull

**Denne Oyster Perpetual  
Datejust 31-modellen i  
Hvit Rolesor –  
Oystersteel kombinert  
med hvitt gull har  
mintgrønn urskive og  
Jubilee-lenke.**

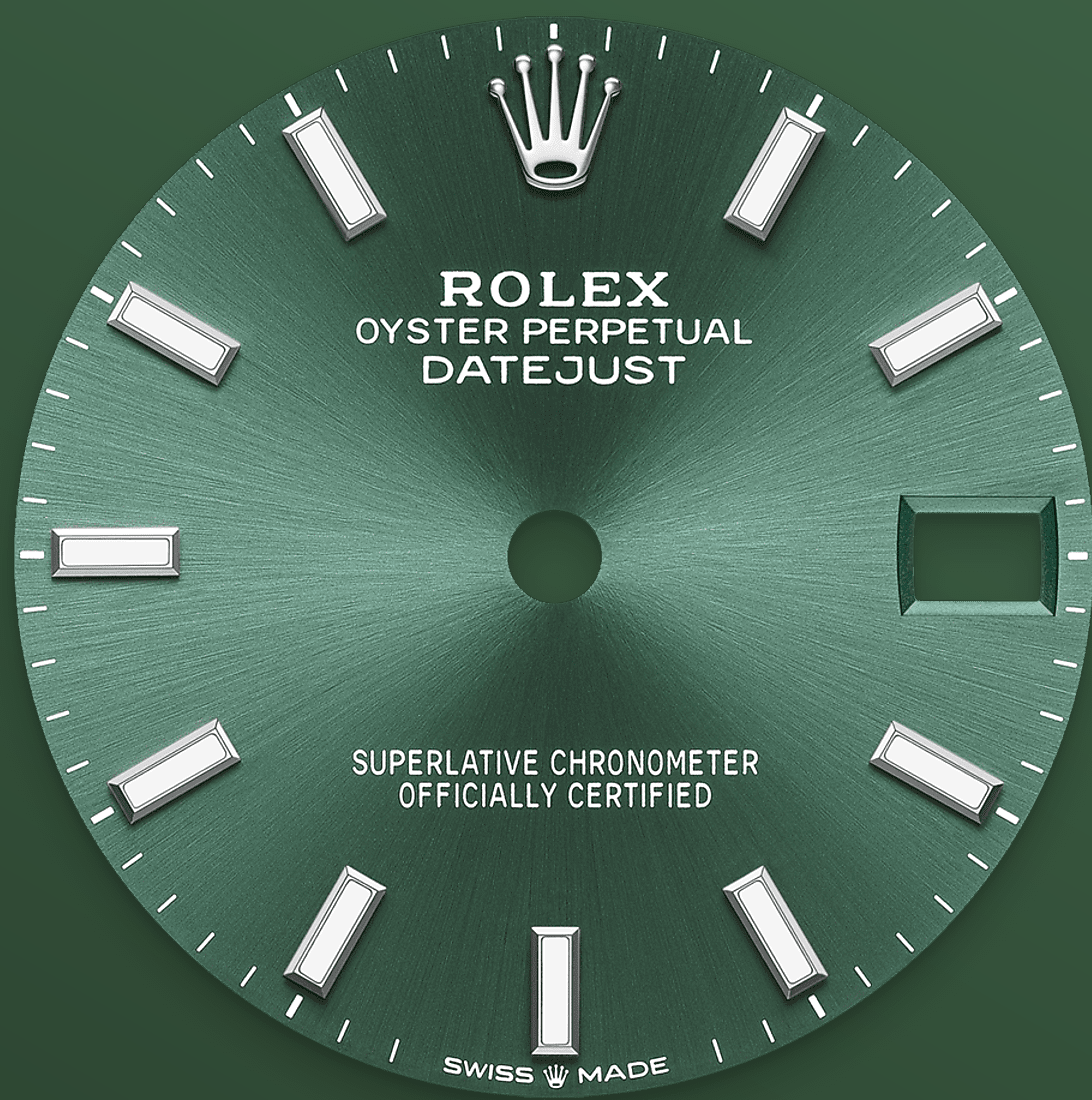


RILLET BEZEL

## En Rolex-signatur

Denne rillede Rolex-bezelen er et karakteristisk designelement. Opprinnelig hadde rillene på Oyster-bezelen et funksjonelt formål: å skru fast bezelen på urkassen for å gjøre klokken vanntett.

De var derfor identisk med rillene på baksiden av urkassen, som også ble skrudd fast på urkassen for å sikre vanntetthet, ved bruk av spesifikke Rolex-verktøy. Over tid ble rillene et estetisk element, en ekte Rolex-signatur. I dag er den rillede bezelen et karakteristisk designelement, i gull på denne Datejust 31.



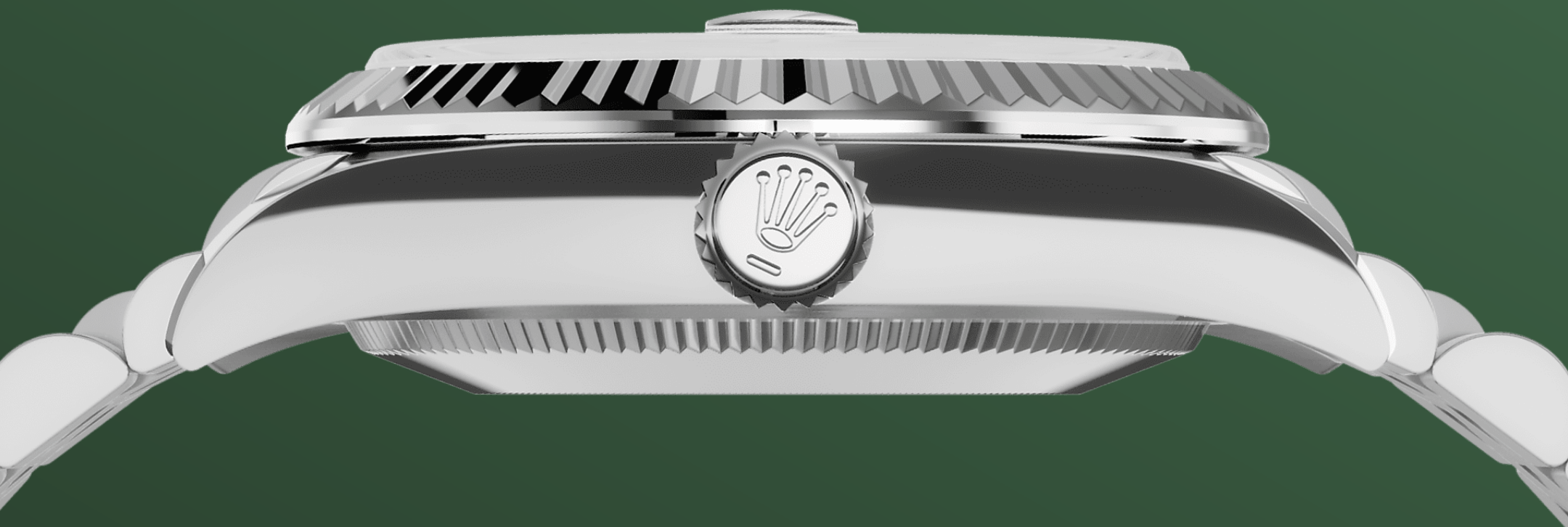
MINTGRØNN URSKIVE

## En urmakerteknikk

Sunray-mønsteret som pryder mange av urskivene i Oyster Perpetual-kolleksjonen, har delikate lysreflekser. Mønsteret består av bitte små riller som løper fra midten og ut mot kanten av urskiven, laget ved hjelp av en avansert børsteteknikk.

Lyset spres jevnt langsmed rillene og skaper et karakteristisk, men diskre lysspill når du beveger håndleddet. Når sunray-mønsteret er ferdig risset inn, farges urskiven ved hjelp av elektroplettering

eller PVD. Et tynt lag lakk, og urskivens utseende er komplett.

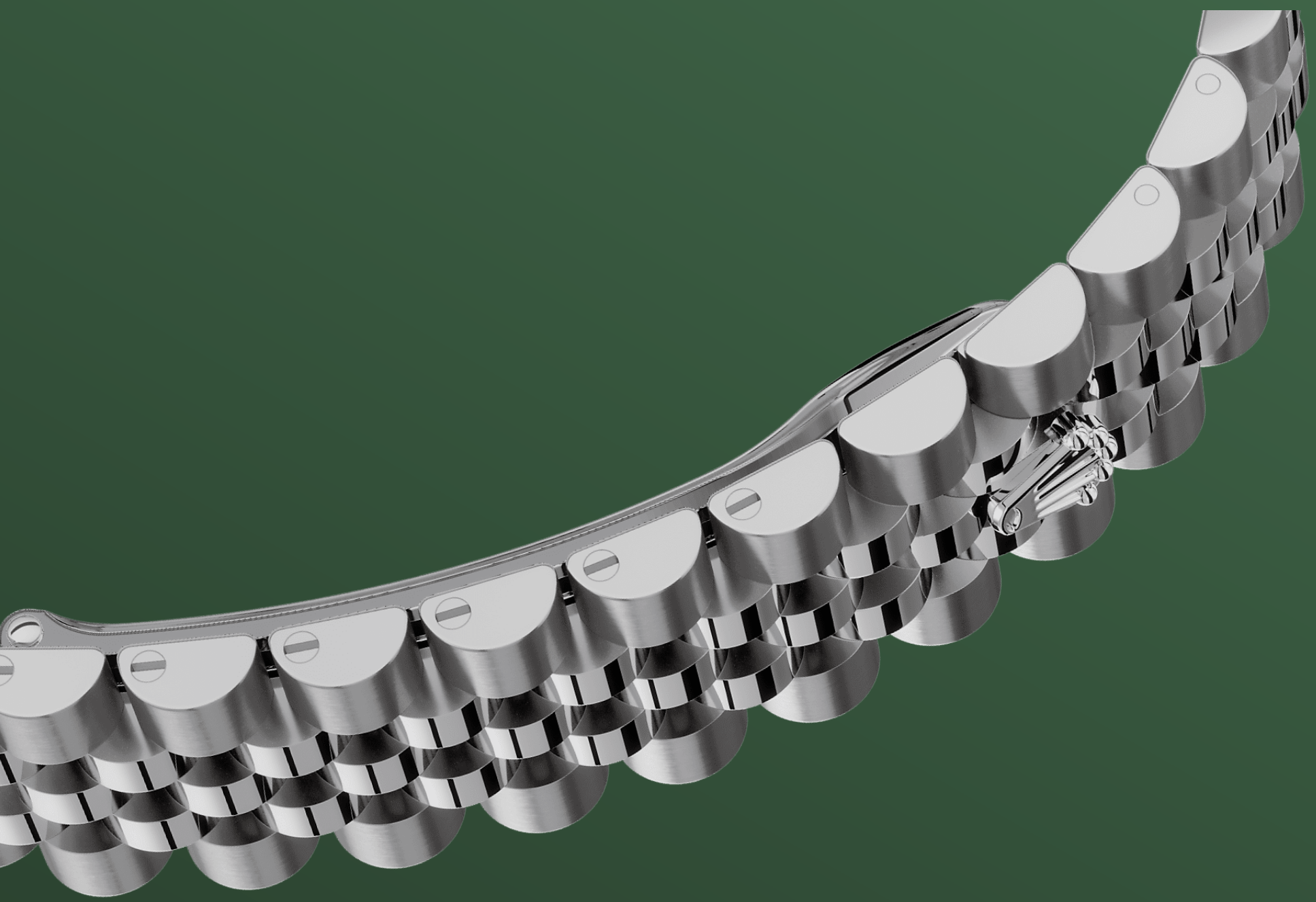


WHITE ROLESOR

## To metaller møtes

Gull er ettertraktet for sitt glans og edelhet. Stål gir ekstra styrke og pålitelighet. Den harmoniske kombinasjonen av gull og stål fremhever også de beste egenskapene til begge materialene.

Rolesor er en ekte Rolex-signatur og har vært å finne på Rolex-modellene siden begynnelsen av 1930-tallet. Navnet ble et varemerke i 1933. Dette er én av de fremtredende søylene i Oyster-kolleksjonen.



JUBILEE-LENKEN

## Smidig og behagelig

Design, utvikling og produksjon av Rolex-lenker og -spenner, samt de strenge testene de gjennomgår, involverer avansert høyteknologi.

I likhet med alle klokkens komponenter, garanterer estetiske visuelle kontroller upåklagelig skjønnhet. Jubilee, en smidig og behagelig femdelt lenke, ble designet og laget spesielt for lanseringen av Oyster Perpetual Datejust i 1945.

# more technical-details

## Datejust

reference 278274

### model-case

---

#### type

Oyster, 31 mm, Oystersteel og hvitt gull

#### diameter

31 mm

#### material

Oystersteel og hvitt gull

#### bezel

Rillet

#### oyster-architecture

Mellomkasse laget i ett stykke («monobloc»), påskrudd baklokk og opptrekkskrone

#### winding-crown

Skrukrone med Twinlock-system for dobbel vanntetting

#### crystal

Ripebestandig safir, kyklopøye over datoen

#### water-resistance

Vanntett ned til 100 meter (330 fot)

### movement

---

#### type

Perpetual, mekanisk, selvtrekkende

#### calibre

2236, Rolex-manufakturverk

#### precision

±2 sekunder per dag etter montering i urkasse

#### oscillator

Syloxi-balansefjær i silisium. Avansert Paraflex-støtdemping



**winding**

Toveis selvtrekkende via Perpetual-rotor

**power-reserve**

Ca. 55 timer

**functions**

Sentrert time-, minutt- og sekundviser. Umiddelbart datoskifte med hurtiginnstilling. Stoppsekund for presis innstilling av tiden

## bracelet

---

**type**

Jubilee, femdelte ledd

**clasp**

Skjult Crownclasp-foldespenne

**bracelet-material**

Oystersteel

## dial

---

**type**

Mintgrønn

**details**

Urskive med Chromalight-belysning, som lyser lenge og gjør den lett å lese

## certification

---

**type**

Superlative Chronometer (COSC- + Rolex-sertifisering etter montering i urkasse)

# explore-title

**explore-text**

explore-text-2

