



Explorer II

Oyster, 42 mm, Oystersteel

This Oyster Perpetual Explorer II in Oystersteel with Oyster bracelet features Hvit dial with an arrow-shaped 24-hour hand and hour markers with a Chromalight display.

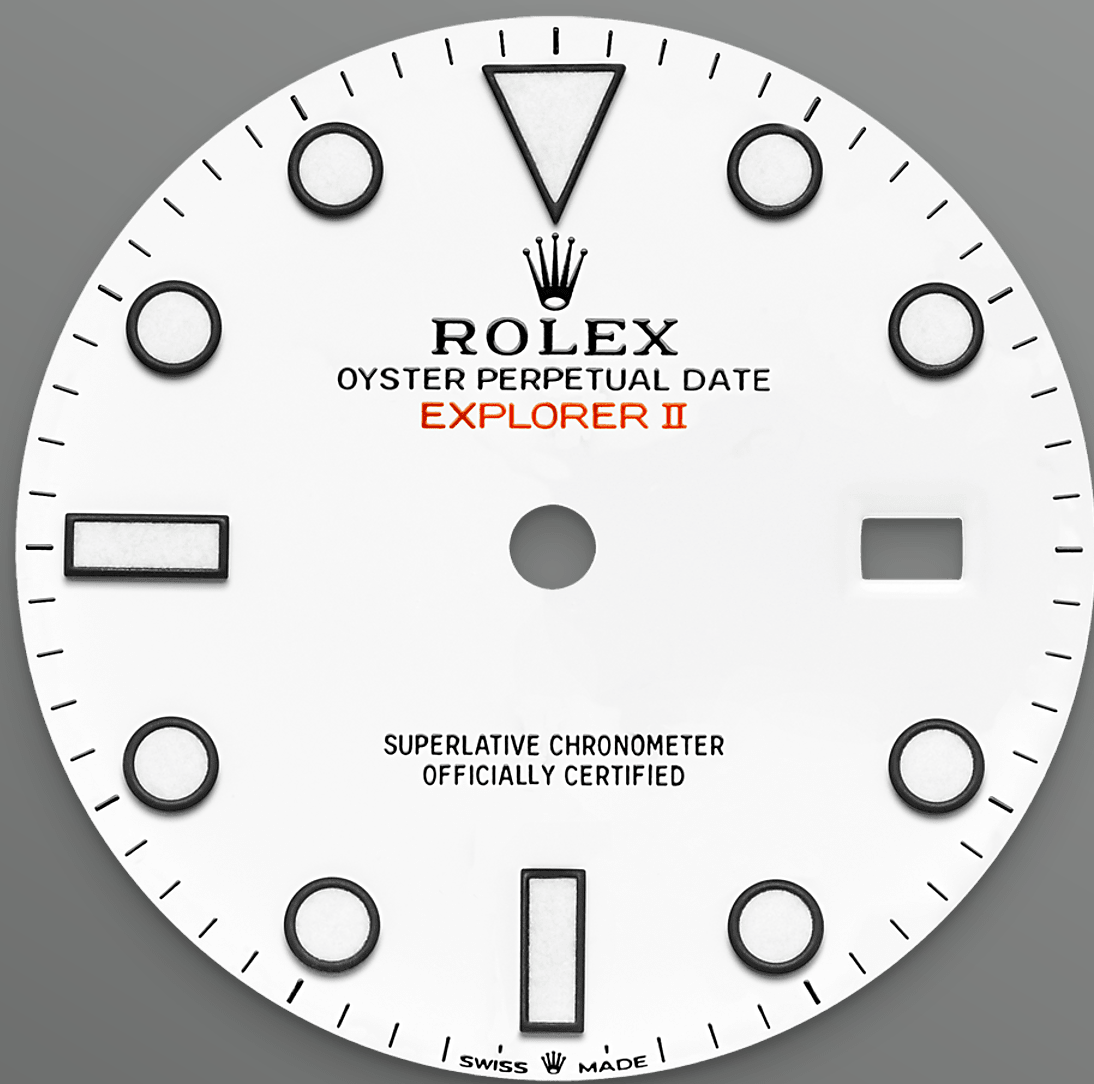


24-TIMERSBEZEL

Pålitelig selv i de tøffeste forholdene

Explorer II er utstyrt med en ekstra 24-timers visning via en egen viser, som bruker 24 i stedet for 12 timer på runden rundt urskiven og peker på de 24-timesmarkørene på den faste bezelen.

Dermed kan brukeren se forskjell på dag og natt, noe som er viktig når ekspedisjonen går til steder der mørket dominerer – for eksempel i dypet av en hule – eller i polområdene om sommeren.



HVIT URSKIVE

Skiller dag fra natt

Explorer II har en datovisning, en ekstra oransje 24-timers visning og en fast bezel med 24-timersmarkører, noe som gjør det mulig å skille dag fra natt.

Det ble det foretrukne uret for speleologer, vulkanologer og polfarere. Timemarkørene og viserne har Chromalight-belysning med langvarig blått lys, noe som gjør klokken enkel å lese av.

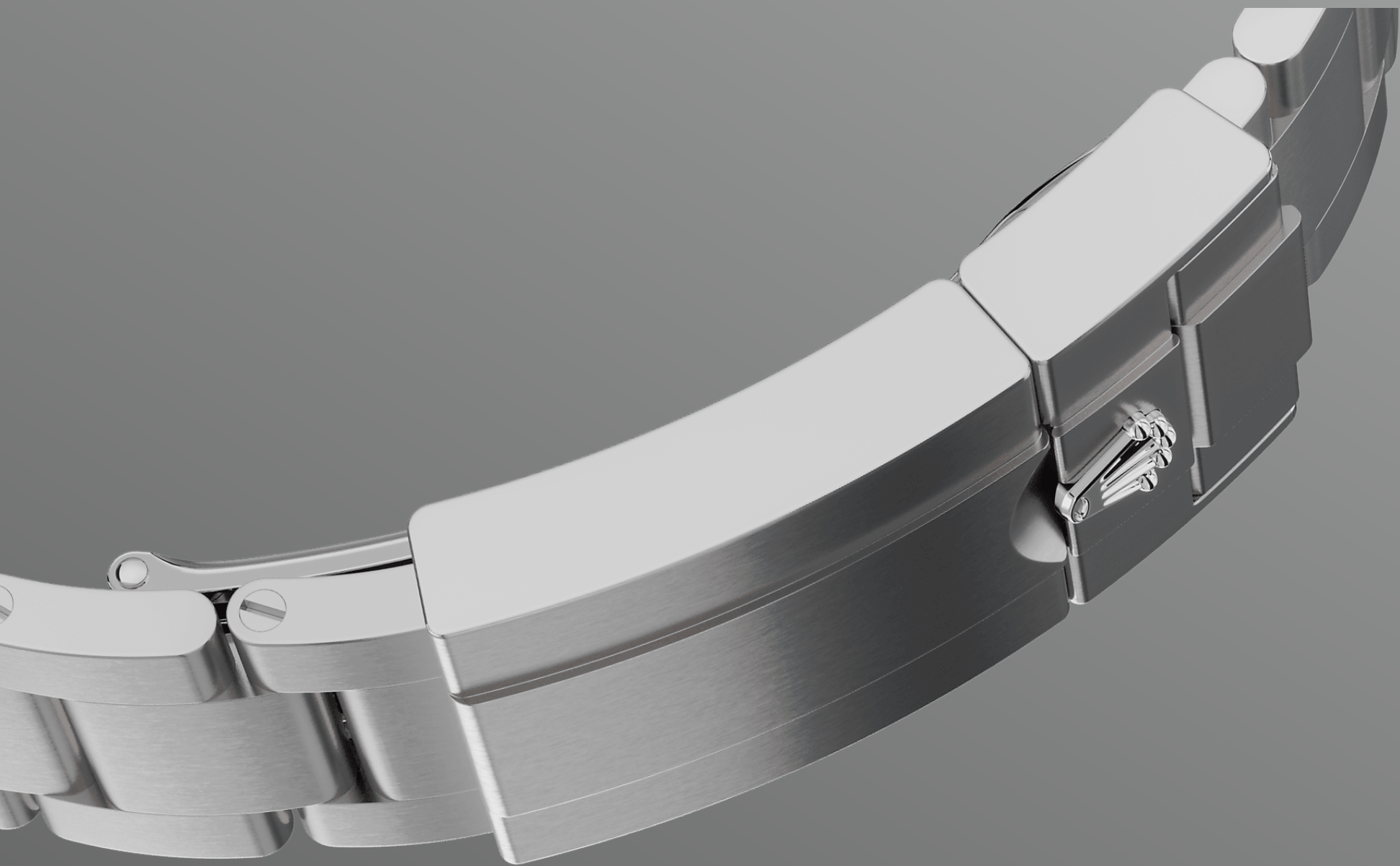


OYSTERSTEEL

Svært korrosjonsbestandig

Rolex bruker Oystersteel i stålurkassene sine. Oystersteel er utviklet av Rolex og tilhører 904L-stålfamilien, legeringer som brukes oftest innen høyteknologi, luft- og romfart og kjemisk industri, der korrosjonsbestandighet er avgjørende.

Oystersteel er ekstremt motstandsdyktig, tilbyr en eksepsjonell finish etter polering og beholder sitt vakre utseende selv ved store påkjenninger.



OYSTER-LENKEN

Harmoni mellom form og funksjon

Med Oyster-lenken går form, funksjon, estetikk og teknologi opp i en høyere enhet, som er designet for å være både robust og komfortabel. Den er utstyrt med en Oysterlock-foldespenne, som forhindrer utilsiktet åpning, og Easylink-forlengelsesledd, som også er eksklusivt for Rolex.

Dette systemet gjør det mulig for brukeren å forlenge lenken med rundt 5 mm ved behov, for å gi ekstra komfort under alle omstendigheter.

more technical-details

Explorer

reference 226570

model-case

type

Oyster, 42 mm, Oystersteel

diameter

42 mm

material

Oystersteel

bezel

Fast bezel delt inn i 24 timer

oyster-architecture

Mellomkasse laget i ett stykke («monobloc»), påskrudd baklokk og opptrekkskrone

winding-crown

Skrukrone med Twinlock-system for dobbel vanntetting

crystal

Ripebestandig safir, kyklopøye over datoen

water-resistance

Vanntett ned til 100 meter (330 fot)

movement

type

Perpetual, mekanisk, selvtrekkende, GMT-funksjon

calibre

3285, Rolex-manufakturverk

precision

±2 sekunder per dag etter montering i urkasse

oscillator

Paramagnetisk blå Parachrom-balanséfjær. Avansert Paraflex-støtdemping

winding

Toveis selvtrekkende via Perpetual-rotor

power-reserve

Ca. 70 timer

functions

Sentrert time-, minutt- og sekundviser. 24-timersvisning. Sekundær tidssone med uavhengig hurtiginstilling av timeviseren. Umiddelbart datoskifte. Stoppsekund for presis innstilling av tiden

bracelet

type

Oyster, massive ledd i tre deler

bracelet-material

Oystersteel

clasp

Oysterlock-foldespenne med sikkerhetslås og 5 mm Easylink-forlengelse for ekstra komfort

dial

type

Hvit

details

Urskive med Chromalight-belysning, som lyser lenge og gjør den lett å lese

certification

type

Superlative Chronometer (COSC- + Rolex-sertifisering etter montering i urkasse)

explore-title

explore-text

explore-text-2

