

GMT-Master II

Oyster, 40 mm, Oystersteel

**Oyster Perpetual GMT-
Master II i Oystersteel
med svart urskive og
Jubilee-lenke.**



24-TIMERS DREIBAR BEZEL

Innovativ høyteknologi

Denne modellen har svart urskive og en tofarget Cerachrom-bezelinnlegg i grå og svart keramikk. I tillegg til vanlige time-, minutt- og sekundvisere har GMT-Master II en pilviser, som går i sirkel rundt skiven én gang i døgnet, i tillegg til en toveis dreibar bezel med 24-timers markering.

Den særegne fargede 24-timers visere viser «hjem»-referansetiden i en første tidssone som kan leses på bezelens markeringer. Den reisendes lokale tid kan enkelt stilles inn ved å «hoppe» fra time til time, takket være en genial mekanisme

som betjenes via opptrekkskronen: Timeviseren kan justeres forover eller bakover uavhengig av minutt- og sekundviserne. Dette gjør det mulig for reisende å tilpasse seg sin nye tidssone uten at tidsangivelsen blir mindre nøyaktig.



SVART URSKIVE

God lesbarhet i alle situasjoner

Den svartlakkerte urskiven har inskripsjonen «GMT-Master II» i grønt. Denne fargen brukes også på 24-timersviseren.

I likhet med alle Rolex Professional-klokker har GMT-Master II eksepsjonell lesbarhet under alle omstendigheter, og spesielt i mørket, takket være Chromalight-belysningen. De brede viserne og timemarkørene i enkle former – trekanter, sirkler,

rektangler – er fylt med et selvlysende materiale som gir en langvarig glød.

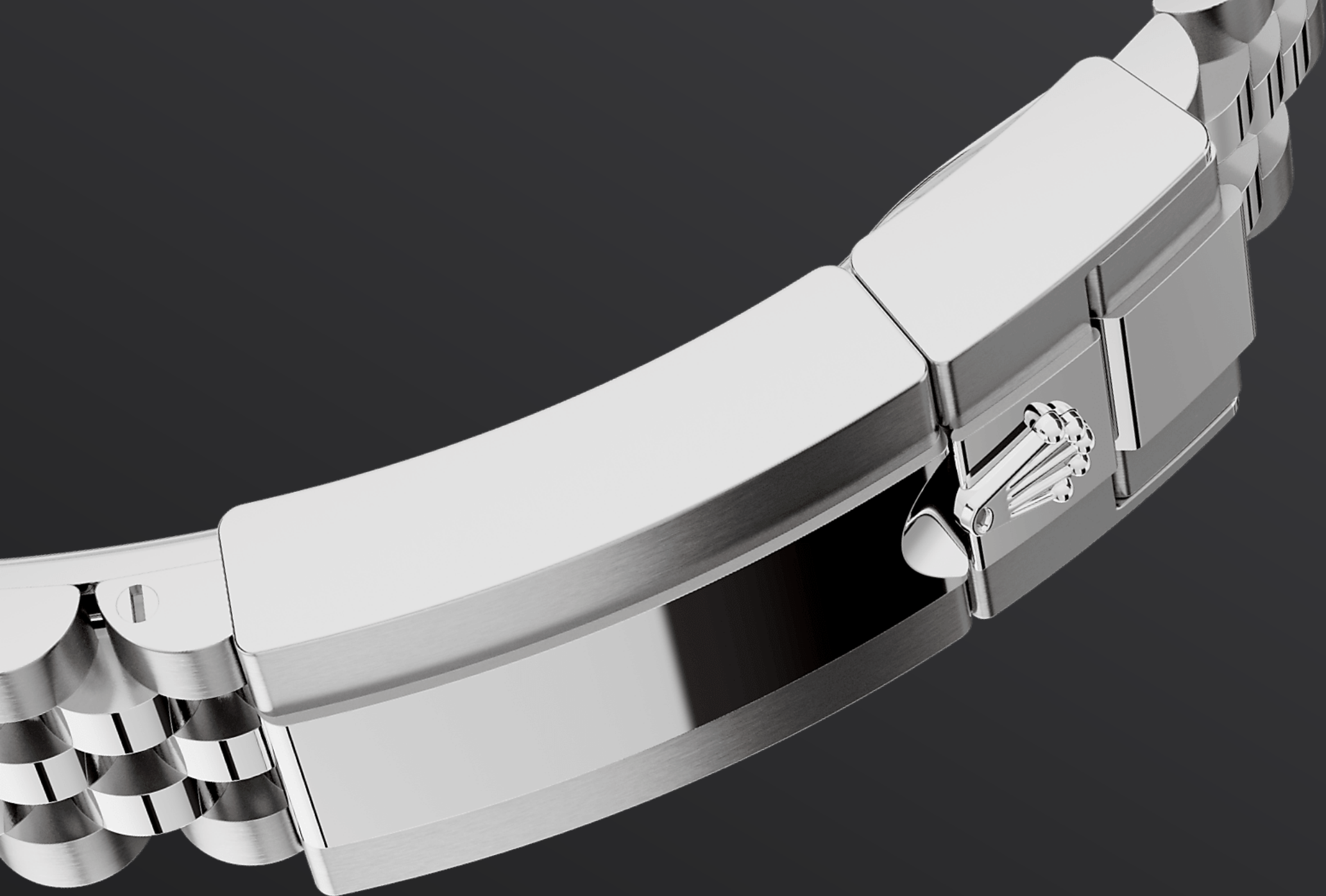


OYSTERSTEEL

Svært korrosjonsbestandig

Rolex bruker Oystersteel i stålurkassene sine. Oystersteel er utviklet av Rolex og tilhører 904L-stålfamilien, legeringer som brukes oftest innen høyteknologi, luft- og romfart og kjemisk industri, der korrosjonsbestandighet er avgjørende.

Oystersteel er ekstremt motstandsdyktig, tilbyr en eksepsjonell finish etter polering og beholder sitt vakre utseende selv ved store påkjenninger.



JUBILEE-LENKEN

Smidig og behagelig

Denne versjonen av GMT-Master II har Jubilee-lenke. Jubilee, en smidig og behagelig femdelt lenke, ble designet spesielt for lanseringen av Oyster Perpetual Datejust-modellen i 1945.

Jubilee-lenken på denne modellen er utstyrt med en Oysterlock-sikkerhetslås, designet og patentert av Rolex, som forhindrer utilsiktet åpning. Den har også Easylink-forlengelse for ekstra komfort, utviklet av Rolex, som lar brukeren enkelt øke lenkelengden med omtrent 5 mm. Det skjulte

festesystemet gir en sømløs visuell kontinuitet mellom lenken og urkassen.

Mer teknisk informasjon GMT-Master II

Referanse 126710GRNR

Urkasse

Type

Oyster, 40 mm, Oystersteel

Diameter

40 mm

Materiale

Oystersteel

Bezel

Bezel som kan dreies begge veier, delt inn i 24 timer. Tofarget grått og svart Cerachrom-innlegg av keramikk med støpte tall og markører

Oyster-konstruksjonen

Mellomkasse laget i ett stykke («monobloc»), påskrudd baklokk og opptrekkskrone

Opptrekkskrone

Skrukrone med Triplock-system for tredobbel vanntetting

Krystall

Ripebestandig safir

Vanntetthet

Vanntett ned til 100 meter (330 fot)

Urverk

Type

Perpetual, mekanisk, selvtrekkende, GMT-funksjon

Kaliber

3285, Rolex-manufakturverk

Presisjon

±2 sekunder per dag etter montering i urkasse

Oscillator

Paramagnetisk blå Parachrom-balansefjær. Avansert Paraflex-støtdemping

Opptrekk

Toveis selvtrekkende via Perpetual-rotor

Gangreserve

Ca. 70 timer

Funksjoner

Sentrert time-, minutt- og sekundviser. 24-timersvisning.

Sekundær tidssone med uavhengig hurtiginnstilling av timeviseren.

Umiddelbart datoskifte.

Stoppsekund for presis innstilling av tiden

Rem/lenke

Type

Jubilee, femdelte ledd

Rem-/lenkemateriale

Oystersteel

Spenne

Oysterlock-foldespenne med sikkerhetslås og 5 mm Easylink-forlengelse for ekstra komfort

Urskive

Type

Svart

Detaljer

Urskive med Chromalight-belysning, som lyser lenge og gjør den lett å lese

Sertifisering

Type

Superlative Chronometer (COSC- +
Rolex-sertifisering etter montering i
urkasse)

Se mer på Rolex.com

**Alle immaterielle rettigheter, som
varemerker, tjenestemerker,
handelsnavn, designer og opphavsrett,
er forbeholdt.**

Innholdet på dette nettstedet skal ikke
gjengis uten skriftlig tillatelse. Rolex
forbeholder seg retten til når som helst
å endre modellene på dette nettstedet.

