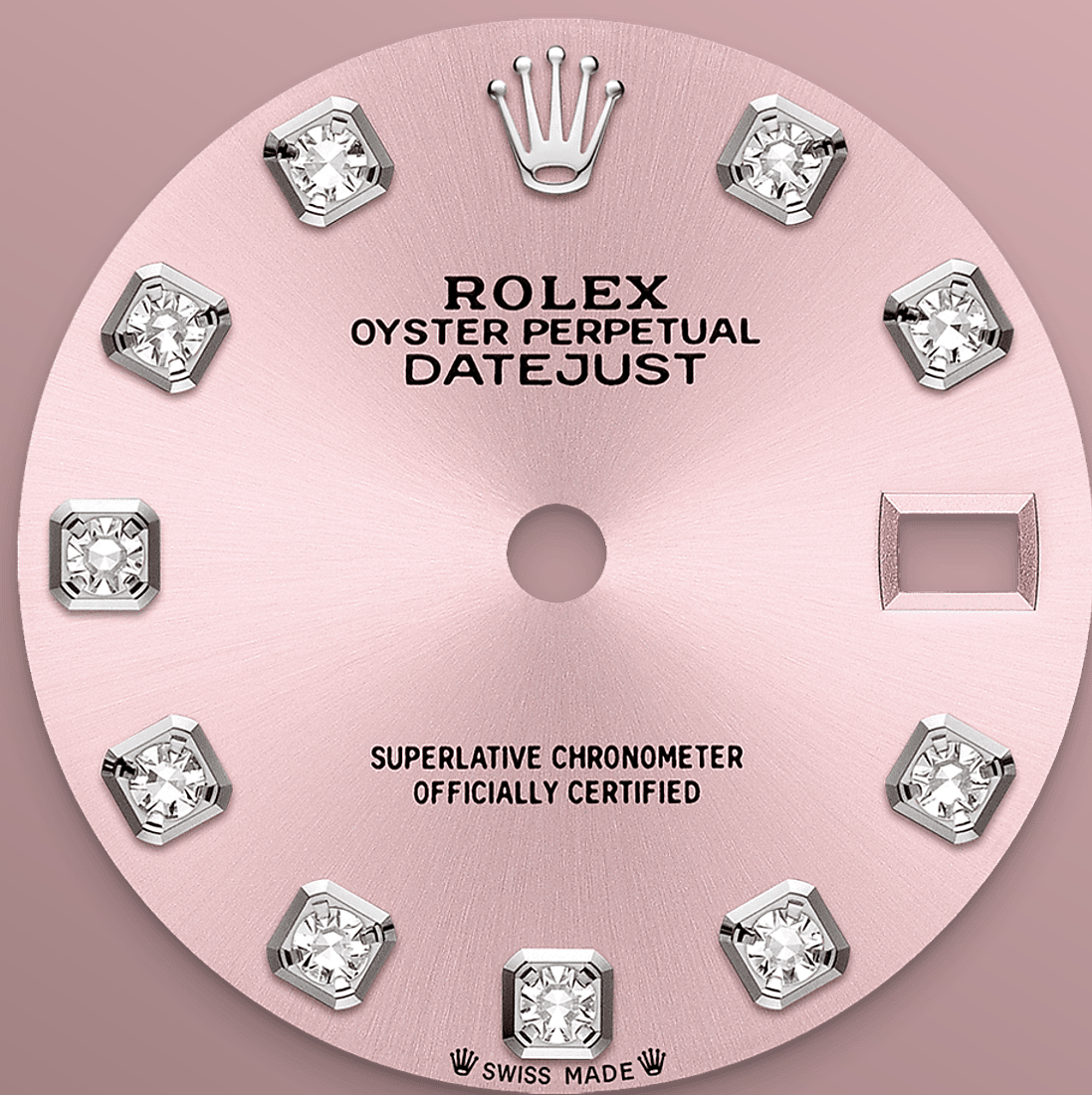




# Lady-Datejust

Oyster, 28 mm, Oystersteel, hvitt gull og  
diamanter

**Denne Oyster Perpetual  
Lady-Datejust-modellen  
i Hvit Rolesor –  
Oystersteel kombinert  
med hvitt gull har Rosa  
med diamanter urskive  
og Oyster-lenke.**



ROSA URSKIVE

## En urmakerteknikk

Denne urskiven har diamanter med innfatning i 18 karat gull. Sunray-mønsteret som pryder mange av urskivene i Oyster Perpetual-kolleksjonen, har delikate lysreflekser. Mønsteret består av bitte små riller som løper fra midten og ut mot kanten av urskiven, laget ved hjelp av en avansert børsteteknikk.

Lyset spres jevnt langs rillene og skaper et karakteristisk, men diskré lysspill når du beveger håndleddet. Når sunray-mønsteret er ferdig risset inn, farges urskiven ved hjelp av elektrolettering





BEZEL MED INNSATTE DIAMANTER

## En gnistrende symfoni

Edelstenfattere, slik som skulptører, skjærer edelt metall fint for å forme setet der hver edelsten vil plasseres perfekt. Med ferdigheten til en gullsmed plasseres og innrettes steinen nøye med de andre, og festes deretter godt i sitt gull- eller platinasete.

Foruten steinenes iboende kvalitet, bidrar flere andre kriterier til Rolex-perlenes skjønnhet: den nøyaktige innretningen av edelsteinenes høyde, deres orientering og plassering, plasseringens regelmessighet, styrke og proporsjon samt den intrikate etterbehandlingen av metallverket. En



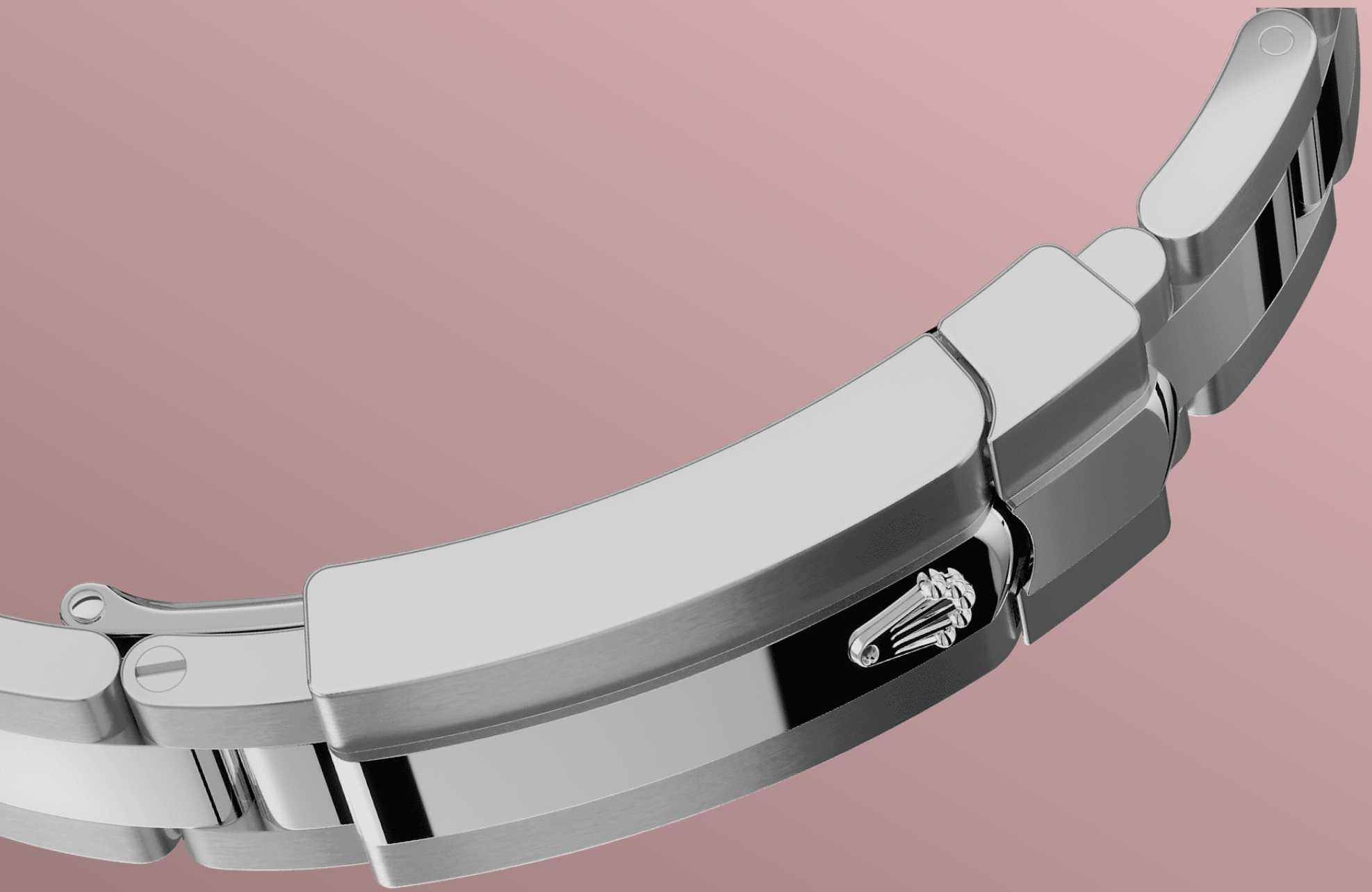


WHITE ROLESOR

## To metaller møtes

Gull er ettertraktet for sitt glans og edelhet. Stål gir ekstra styrke og pålitelighet. Den harmoniske kombinasjonen av gull og stål fremhever også de beste egenskapene til begge materialene.

Rolesor er en ekte Rolex-signatur og har vært å finne på Rolex-modellene siden begynnelsen av 1930-tallet. Navnet ble et varemerke i 1933. Dette er én av de fremtredende søylene i Oyster-kolleksjonen.



OYSTER-LENKEN

## Harmoni mellom form og funksjon

Med Oyster-lenken går form, funksjon, estetikk og teknologi opp i en høyere enhet, som er designet for å være både robust og komfortabel.

Den er utstyrt med en Oysterclasp og Easylink-forlengelsesleddet, som også er eksklusivt for Rolex. Dette systemet gjør det mulig for brukeren å forlenge lenken med rundt 5 mm ved behov, for å gi ekstra komfort under alle omstendigheter.



# more technical-details

## Lady-Datejust

reference 279384RBR

### model-case

---

#### type

Oyster, 28 mm, Oystersteel, hvitt gull og diamanter

#### diameter

28 mm

#### material

Oystersteel, hvitt gull og diamanter

#### bezel

Diamantbesatt

#### oyster-architecture

Mellomkasse laget i ett stykke («monobloc»), påskrudd baklokk og opptrekkskrone

#### winding-crown

Skrukroner med Twinlock-system for dobbel vanntetting

#### crystal

Ripebestandig safir, kyklopøye over datoen

#### water-resistance

Vanntett ned til 100 meter (330 fot)

### movement

---

#### type

Perpetual, mekanisk, selvtrekkende

#### calibre

2236, Rolex-manufakturverk

#### precision

±2 sekunder per dag etter montering i urkasse

#### oscillator

Syloxi-balansefjær i silisium. Avansert Paraflex-støtdemping

**winding**

Toveis selvtrekkende via Perpetual-rotor

**power-reserve**

Ca. 55 timer

**functions**

Sentrert time-, minutt- og sekundviser. Umiddelbart datoskifte med hurtiginstilling. Stoppsekund for presis innstilling av tiden

**bracelet**

---

**type**

Oyster, massive ledd i tre deler

**bracelet-material**

Oystersteel

**clasp**

Oysterclasp-foldespenne med 5 mm Easylink-forlengelse for ekstra komfort

**dial**

---

**type**

Rosa med diamanter

**certification**

---

**type**

Superlative Chronometer (COSC- + Rolex-sertifisering etter montering i urkasse)

# explore-title

**explore-text**

explore-text-2

