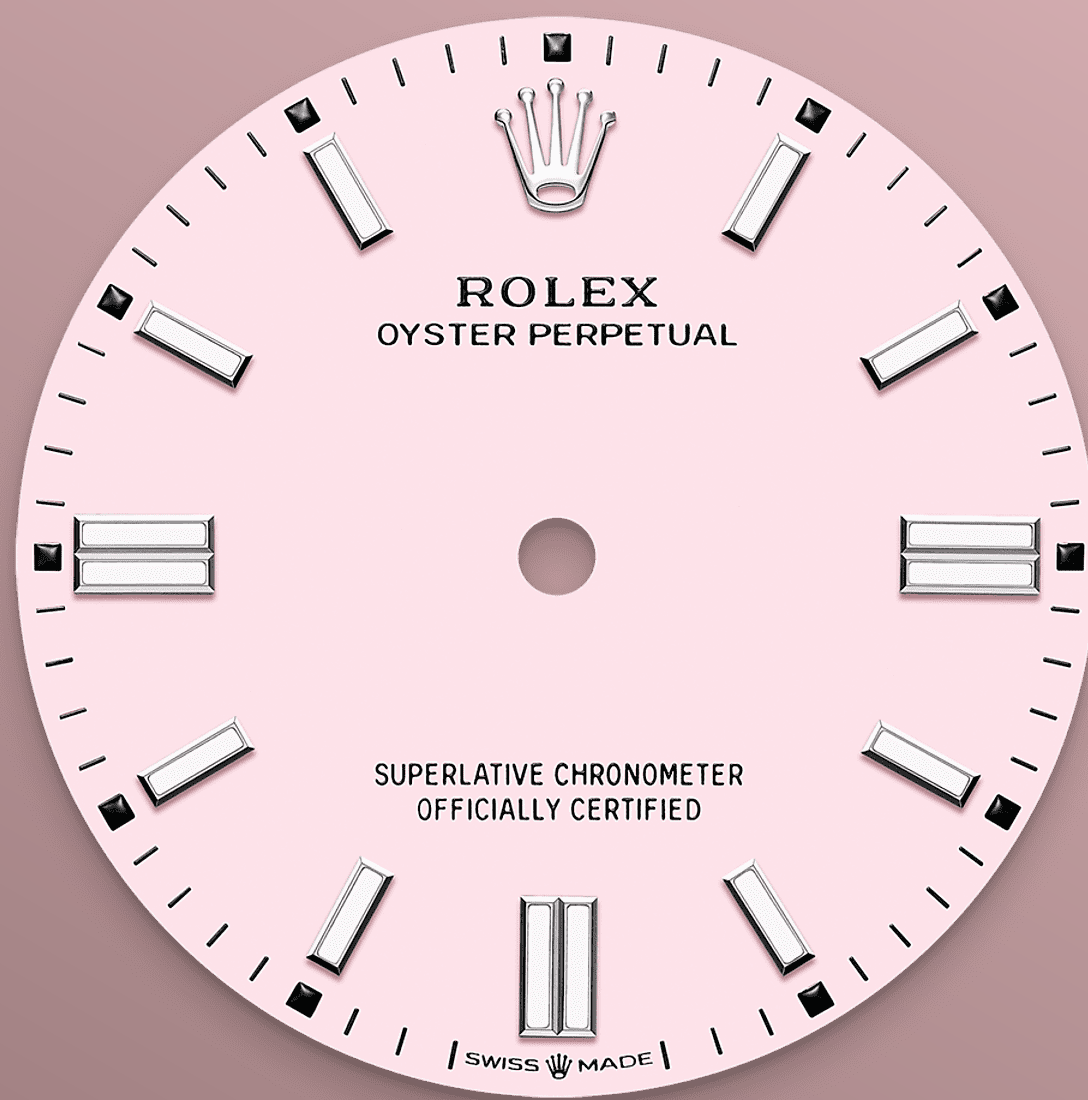




Oyster Perpetual 36

Oyster, 36 mm, Oystersteel

**Oyster Perpetual 36
med en godterirosa
urskive og Oyster-lenke.**



GODTERIROSA URSKIVE

Håndverk rimer med høyteknologi

Denne fremtredende og levende fargetonen kan krediteres de eksepsjonelle, interne ekspertisen hos Rolex – der håndverk rimer med høyteknologi. Fargene som er utviklet til Oyster Perpetual-serien, starter livet som lakk, og denne må omhyggelig påføres i et kontrollert miljø for å unngå støv og andre forurensninger.

Urskivens messingplate påføres lag på lag med lakk, seks i alt, for å skape en jevn og fin overflate.

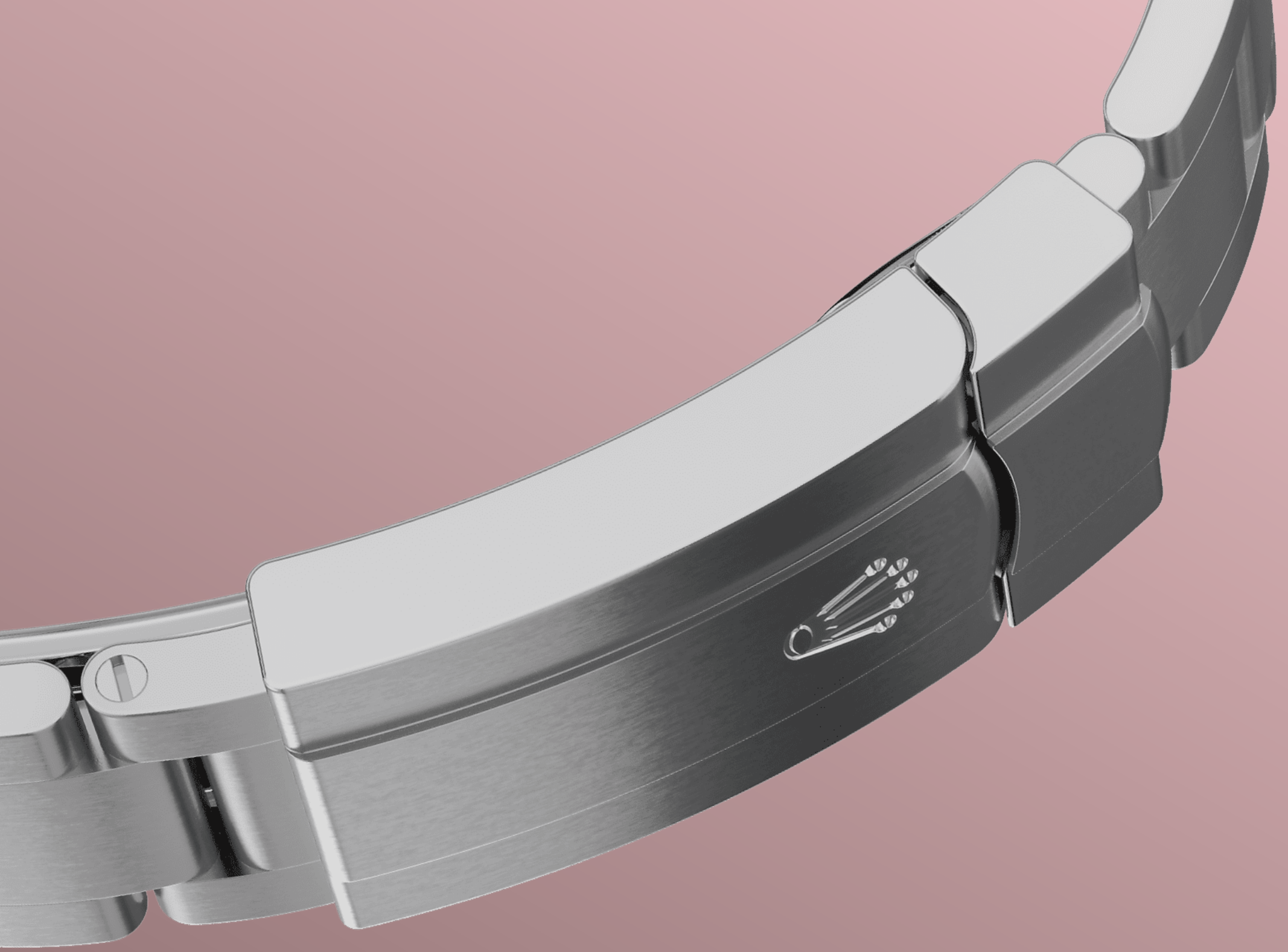


OYSTERSTEEL

Svært **korrosjonsbestandig**

Rolex bruker Oystersteel i stålurkassene sine. Oystersteel er utviklet av Rolex og tilhører 904L-stålfamilien, legeringer som brukes oftest innen høyteknologi, luft- og romfart og kjemisk industri, der korrosjonsbestandighet er avgjørende.

Oystersteel er ekstremt motstandsdyktig, tilbyr en eksepsjonell finish etter polering og beholder sitt vakre utseende selv ved store påkjenninger.



OYSTER-LENKEN

Harmoni mellom form og funksjon

Med Oyster-lenken går form, funksjon, estetikk og teknologi opp i en høyere enhet.

Den usedvanlig robuste og komfortable metallenken med brede, flate tredelte ledd, som ble lansert mot slutten av 1930-tallet, er fremdeles den mest utbredte lenken i Oyster-kolleksjonen. For Oyster Perpetual-modeller er Oyster-lenken utstyrt med en Oysterclasp.



3230-VERKET

Overlegen ytelse

Oyster Perpetual 36 er utstyrt med kaliber 3230, et urverk som er spesielt utviklet og produsert av Rolex, og som ble lansert av merket i 2020.

Dette selvtrekkende, mekaniske urverket var banebrytende i urmakerfaget og ledet til flere patentsøknader. Det gir store forbedringer når det gjelder både presisjon, gangreserve, tåleevne for støt og magnetfelt, brukervennlighet og pålitelighet. Kaliber 3230 er utstyrt med den patenterte Chronergy-utløseren, som kombinerer høy energieffektivitet med pålitelighet.

Mer teknisk informasjon Oyster Perpetual

Referanse 126000

Urkasse

Type

Oyster, 36 mm, Oystersteel

Diameter

36 mm

Materiale

Oystersteel

Bezel

Buet

Oyster-konstruksjonen

Mellomkasse laget i ett stykke («monobloc»), påskrudd baklokk og opptrekkskrone

Opptrekkskrone

Skrukrone med Twinlock-system for dobbel vanntetting

Krystall

Ripebestandig safir

Vanntetthet

Vanntett ned til 100 meter (330 fot)

Urverk

Type

Perpetual, mekanisk, selvtrekkende

Kaliber

3230, Rolex-manufakturverk

Presisjon

±2 sekunder per dag etter montering i urkasse

Oscillator

Paramagnetisk blå Parachrom-balansefjær. Avansert Paraflex-støtdemping

Opptrekk

Toveis selvtrekkende via Perpetual-rotor

Gangreserve

Ca. 70 timer

Rem/lenke

Type

Oyster, massive ledd i tre deler

Rem-/lenkemateriale

Oystersteel

Spenne

Oysterclasp-foldespenne med 5 mm Easylink-forlengelse for ekstra komfort

Urskive

Type

Godterirosa

Detaljer

Urskive med Chromalight-belysning, som lyser lenge og gjør den lett å lese

Sertifisering

Type

Superlative Chronometer (COSC- + Rolex-sertifisering etter montering i urkasse)

Se mer på Rolex.com

Alle immaterielle rettigheter, som varemærker, tjenestemærker, handelsnavn, designer og opphavsrett, er forbeholdt.

Innholdet på dette nettstedet skal ikke gjengis uten skriftlig tillatelse. Rolex forbeholder seg retten til når som helst å endre modellene på dette nettstedet.

