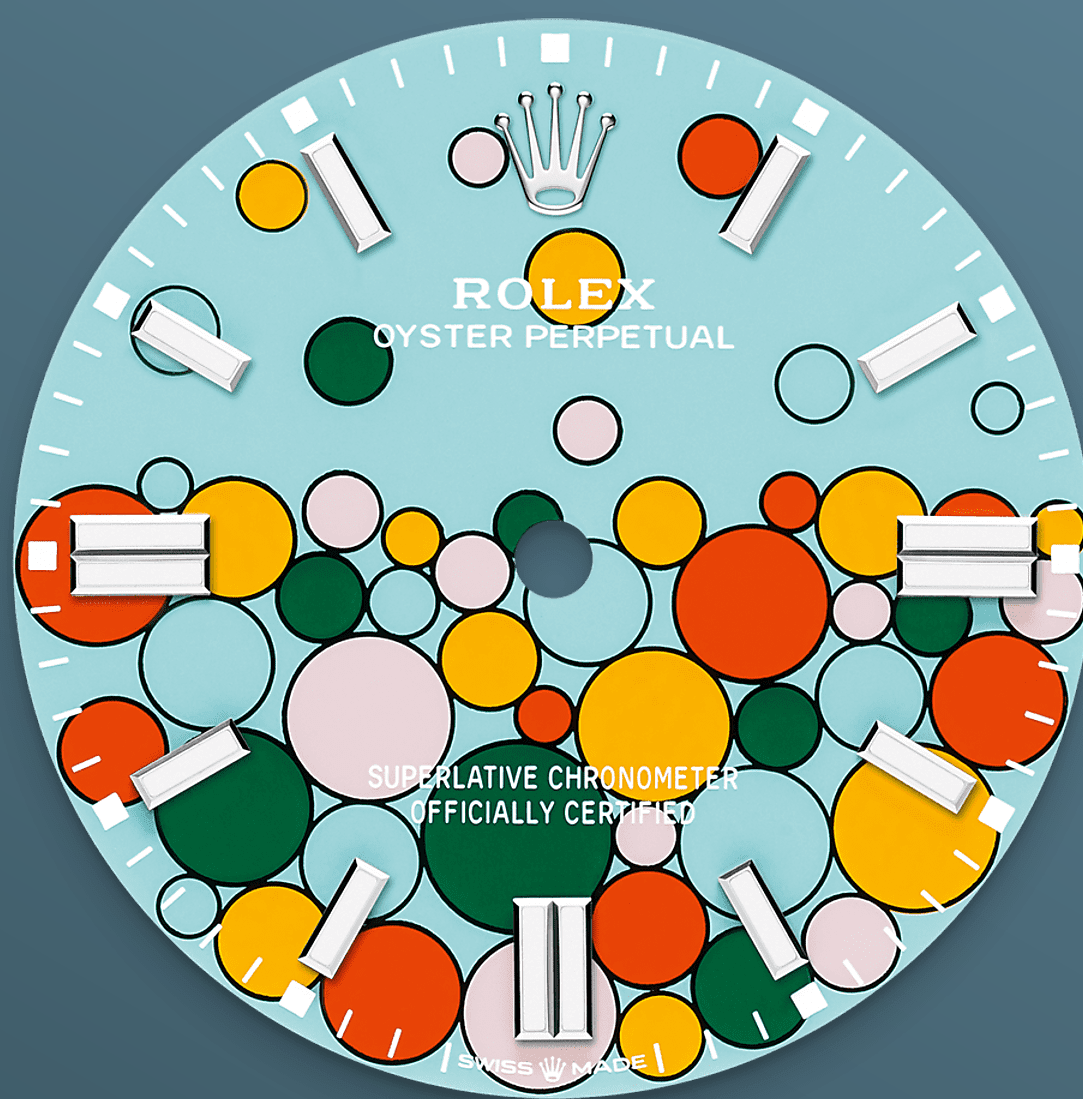




# Oyster Perpetual 36

Oyster, 36 mm, Oystersteel

**Oyster Perpetual 36  
med i turkis og med  
Celebration-motiv  
urskive og Oyster-lenke.**



TURKISBLÅ URSKIVE

## Celebration-motiv

Dette splitter nye motivet har fått navnet «Celebration», og det er tilgjengelig for Oyster Perpetual 31, Oyster Perpetual 36 og Oyster Perpetual 41.

Motivet består av bobler i ulike størrelser med svarte kanter, og det tar med seg de spreke fargene fra de lakkerte urskivene som ble lansert i 2020 – turkis som bakgrunnsfarge og bobler i godterirosa, gult, korallrødt og grønt.

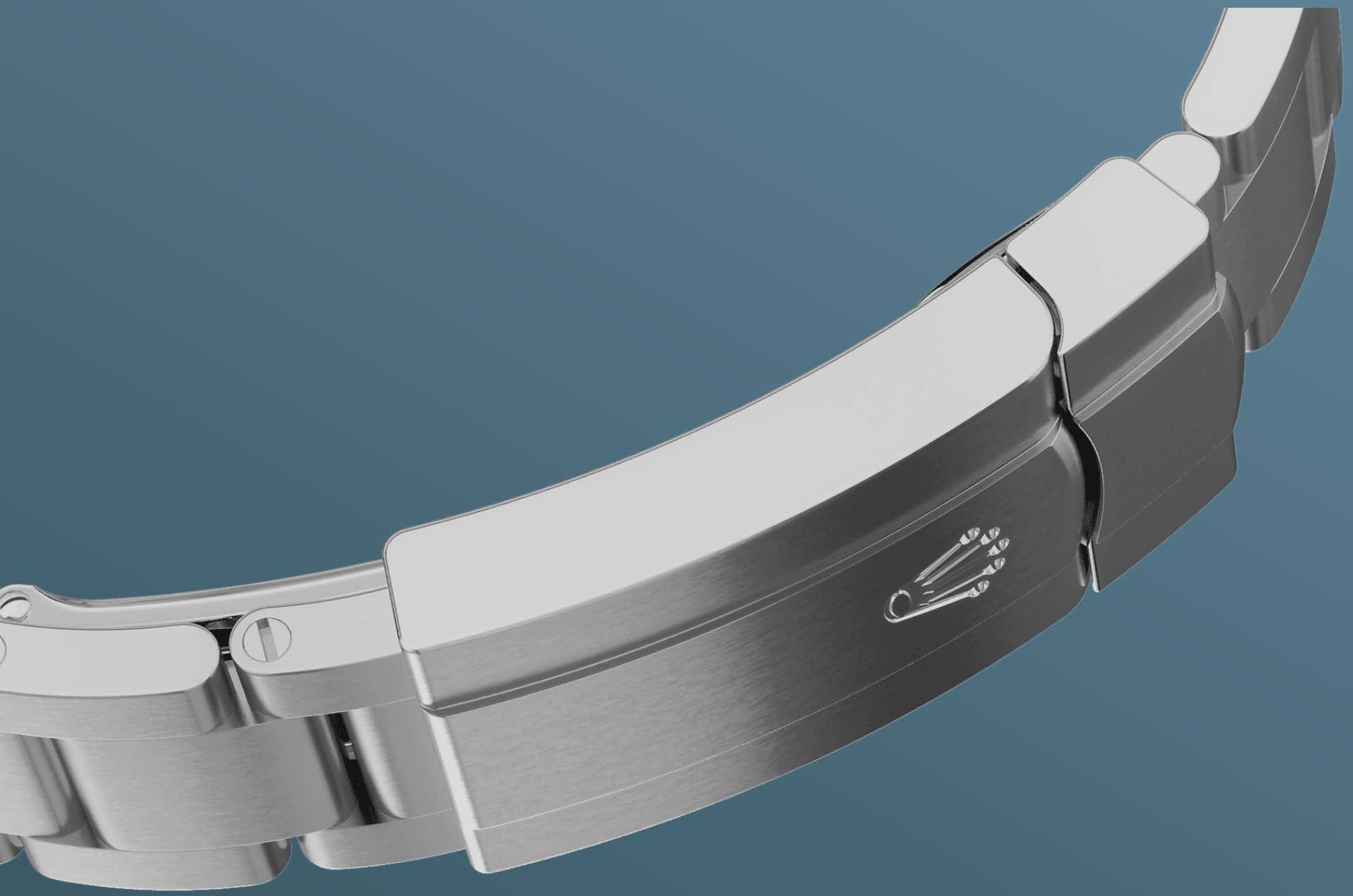


OYSTERSTEEL

## **Svært korrosjonsbestandig**

Rolex bruker Oystersteel i stålurkassene sine. Oystersteel er utviklet av Rolex og tilhører 904L-stålfamilien, legeringer som brukes oftest innen høyteknologi, luft- og romfart og kjemisk industri, der korrosjonsbestandighet er avgjørende.

Oystersteel er ekstremt motstandsdyktig, tilbyr en eksepsjonell finish etter polering og beholder sitt vakre utseende selv ved store påkjenninger.



OYSTER-LENKEN

## Harmoni mellom form og funksjon

Med Oyster-lenken går form, funksjon, estetikk og teknologi opp i en høyere enhet.

Den usedvanlig robuste og komfortable metallenken med brede, flate tredelte ledd, som ble lansert mot slutten av 1930-tallet, er fremdeles den mest utbredte lenken i Oyster-kolleksjonen. For Oyster Perpetual-modeller er Oyster-lenken utstyrt med en Oysterclasp.

3230-VERKET

## Overlegenen ytelse

Oyster Perpetual 36 er utstyrt med kaliber 3230, et urverk som er spesielt utviklet og produsert av Rolex, og som ble lansert av merket i 2020.

Dette selvtrekkende, mekaniske urverket var banebrytende i urmakerfaget og ledet til flere patentsøknader. Det gir store forbedringer når det gjelder både presisjon, gangreserve, tåleevne for støt og magnetfelt, brukervennlighet og pålitelighet. Kaliber 3230 er utstyrt med Chronergy-utløseren, som er patentert av Rolex

og kombinerer høy energieffektivitet med utmerket pålitelighet.

# more technical-details

## Oyster Perpetual

reference 126000

### model-case

---

#### type

Oyster, 36 mm, Oystersteel

#### diameter

36 mm

#### material

Oystersteel

#### bezel

Buet

#### oyster-architecture

Mellomkasse laget i ett stykke («monobloc»), påskrudd baklokk og opptrekkskrone

#### winding-crown

Skrukrone med Twinlock-system for dobbel vanntetting

#### crystal

Ripebestandig safir

#### water-resistance

Vanntett ned til 100 meter (330 fot)

### movement

---

#### type

Perpetual, mekanisk, selvtrekkende

#### calibre

3230, Rolex-manufakturverk

#### precision

±2 sekunder per dag etter montering i urkasse

#### oscillator

Paramagnetisk blå Parachrom-balansefjær. Avansert Paraflex-støtdemping

#### winding

Toveis selvtrekkende via Perpetual-rotor



## **power-reserve**

Ca. 70 timer

## **bracelet**

---

### **type**

Oyster, massive ledd i tre deler

### **bracelet-material**

Oystersteel

### **clasp**

Oysterclasp-foldespenne med 5 mm Easylink-forlengelse for ekstra komfort

## **dial**

---

### **type**

i turkis med Celebration-motiv

### **details**

Urskive med Chromalight-belysning, som lyser lenge og gjør den lett å lese

## **certification**

---

### **type**

Superlative Chronometer (COSC- + Rolex-sertifisering etter montering i urkasse)

# explore-title

**explore-text**

explore-text-2

