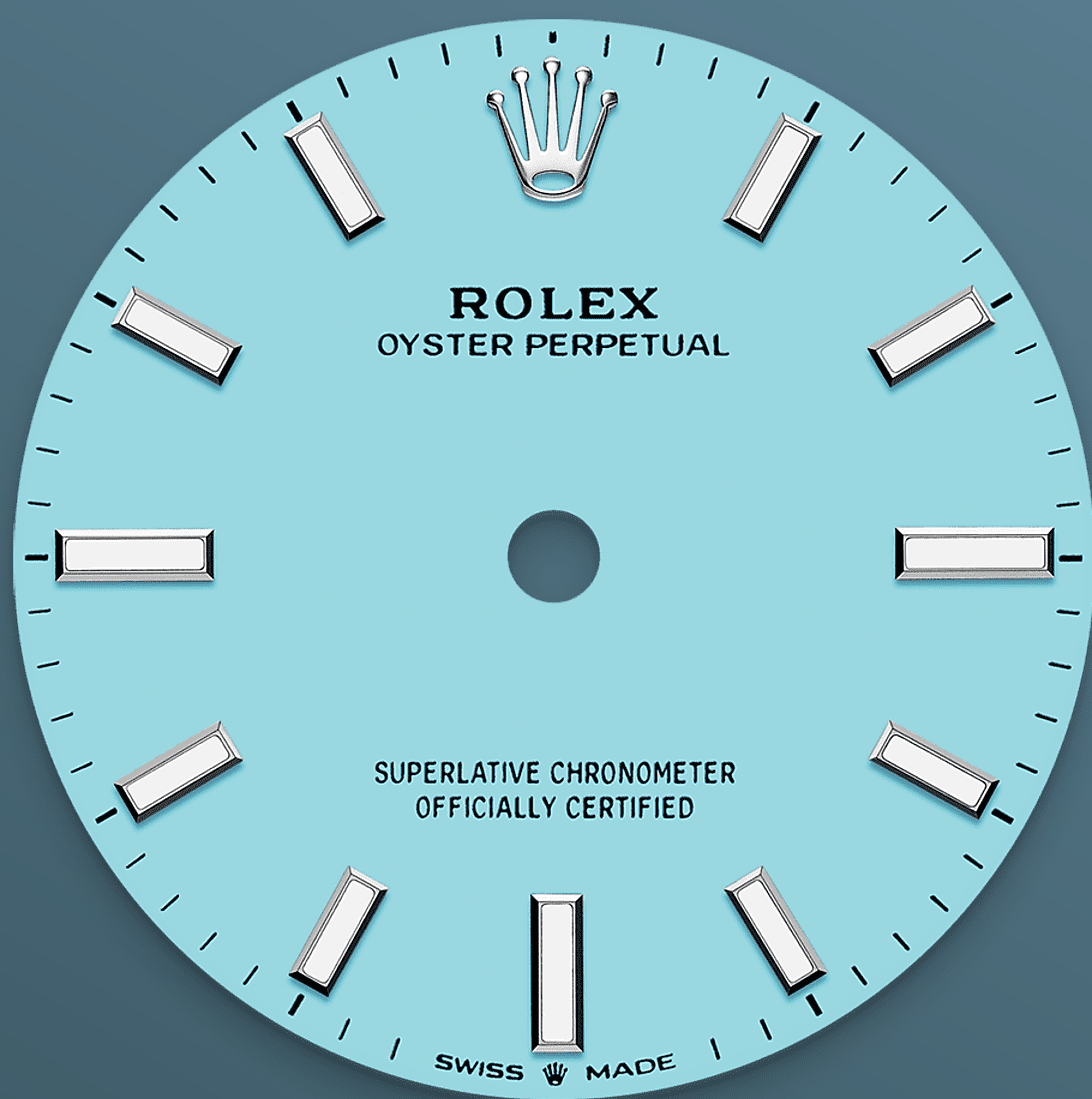




Oyster Perpetual 31

Oyster, 31 mm, Oystersteel

**Oyster Perpetual 31
med turkisblå urskive og
Oyster-lenke.**



TURKISBLÅ URSKIVE

Håndverk rimer med høyt teknologi

Denne fremtredende og levende fargetonen kan krediteres de eksepsjonelle, interne ekspertisen hos Rolex – der håndverk rimer med høyt teknologi. Fargene som er utviklet til Oyster Perpetual-serien, starter livet som lakk, og denne må omhyggelig påføres i et kontrollert miljø for å unngå støv og andre forurensninger.

Urskivens messingplate påføres lag på lag med lakk, seks i alt, for å skape en jevn og fin overflate.

Det siste trinnet er å fernissere og polere for å bringe frem fargens fulle styrke og dybde. Deretter tampongtrykkes de ulike inskripsjonene, og timemarkørene og kronen festes for hånd. Nå er urskiven skinnende perfekt og klar til å legges over urverket når klokken settes sammen.

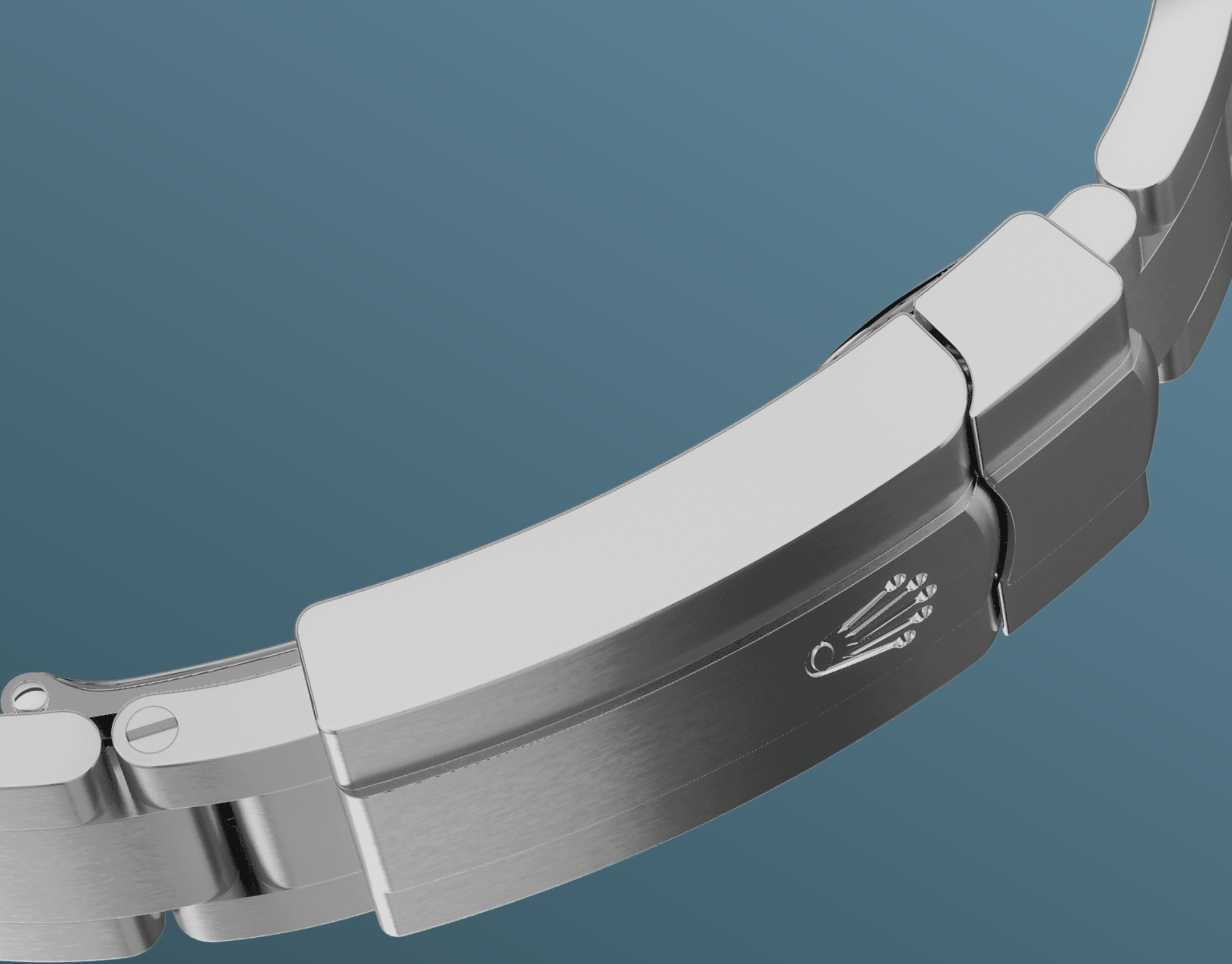


OYSTERSTEEL

Svært korrosjonsbestandig

Rolex bruker Oystersteel i stålurkassene sine. Oystersteel er utviklet av Rolex og tilhører 904L-stålfamilien, legeringer som brukes oftest innen høyteknologi, luft- og romfart og kjemisk industri, der korrosjonsbestandighet er avgjørende.

Oystersteel er ekstremt motstandsdyktig, tilbyr en eksepsjonell finish etter polering og beholder sitt vakre utseende selv ved store påkjenninger.



OYSTER-LENKEN

Harmoni mellom form og funksjon

Med Oyster-lenken går form, funksjon, estetikk og teknologi opp i en høyere enhet.

Den usedvanlig robuste og komfortable metallenken med brede, flate tredelte ledd, som ble lansert mot slutten av 1930-tallet, er fremdeles den mest utbredte lenken i Oyster-kolleksjonen. For Oyster Perpetual-modeller er Oyster-lenken utstyrt med en Oysterclasp.



2232-VERKET

Overlegen ytelse

Kaliber 2232 ble lansert i 2020 og er et selvtrekkende mekanisk urverk som i sin helhet er utviklet og produsert av Rolex. Det har en patentert Syloxi-balansefjær i silikon som gir en overlegen kronometerytelse.

Syloxi-balansefjæren blir ikke påvirket av magnetfelter og gir utmerket stabilitet under temperaturvariasjoner. Den er inntil ti ganger mer presis enn en tradisjonell balansefjær når den blir utsatt for støt. Den patenterte geometrien sikrer at den går jevnt i enhver posisjon.

Mer teknisk informasjon Oyster Perpetual

Referanse 277200

Urkasse

Type

Oyster, 31 mm, Oystersteel

Diameter

31 mm

Materiale

Oystersteel

Bezel

Buet

Oyster-konstruksjonen

Mellomkasse laget i ett stykke («monobloc»), påskrudd baklokk og opptrekkskrone

Opptrekkskrone

Skrukrone med Twinlock-system for dobbel vanntetting

Krystall

Ripebestandig safir

Vanntetthet

Vanntett ned til 100 meter (330 fot)

Urverk

Type

Perpetual, mekanisk, selvtrekkende

Kaliber

2232, Rolex-manufakturverk

Presisjon

±2 sekunder per dag etter montering i urkasse

Oscillator

Syloxi-balansefjær i silisium. Avansert Paraflex-støtdemping

Opptrekk

Toveis selvtrekkende via Perpetual-rotor

Gangreserve

Ca. 55 timer

Rem/lenke

Type

Oyster, massive ledd i tre deler

Rem-/lenkemateriale

Oystersteel

Spenne

Oysterclasp-foldespenne med 5 mm Easylink-forlengelse for ekstra komfort

Urskive

Type

Turkisblå

Detaljer

Urskive med Chromalight-belysning, som lyser lenge og gjør den lett å lese

Sertifisering

Type

Superlative Chronometer (COSC- + Rolex-sertifisering etter montering i urkasse)

**Se mer på
Rolex.com**

**Alle immaterielle rettigheter, som
varemerker, tjenestemerker,
handelsnavn, designer og opphavsrett,
er forbeholdt.**

Innholdet på dette nettstedet skal ikke
gjengis uten skriftlig tillatelse. Rolex
forbeholder seg retten til når som helst
å endre modellene på dette nettstedet.

