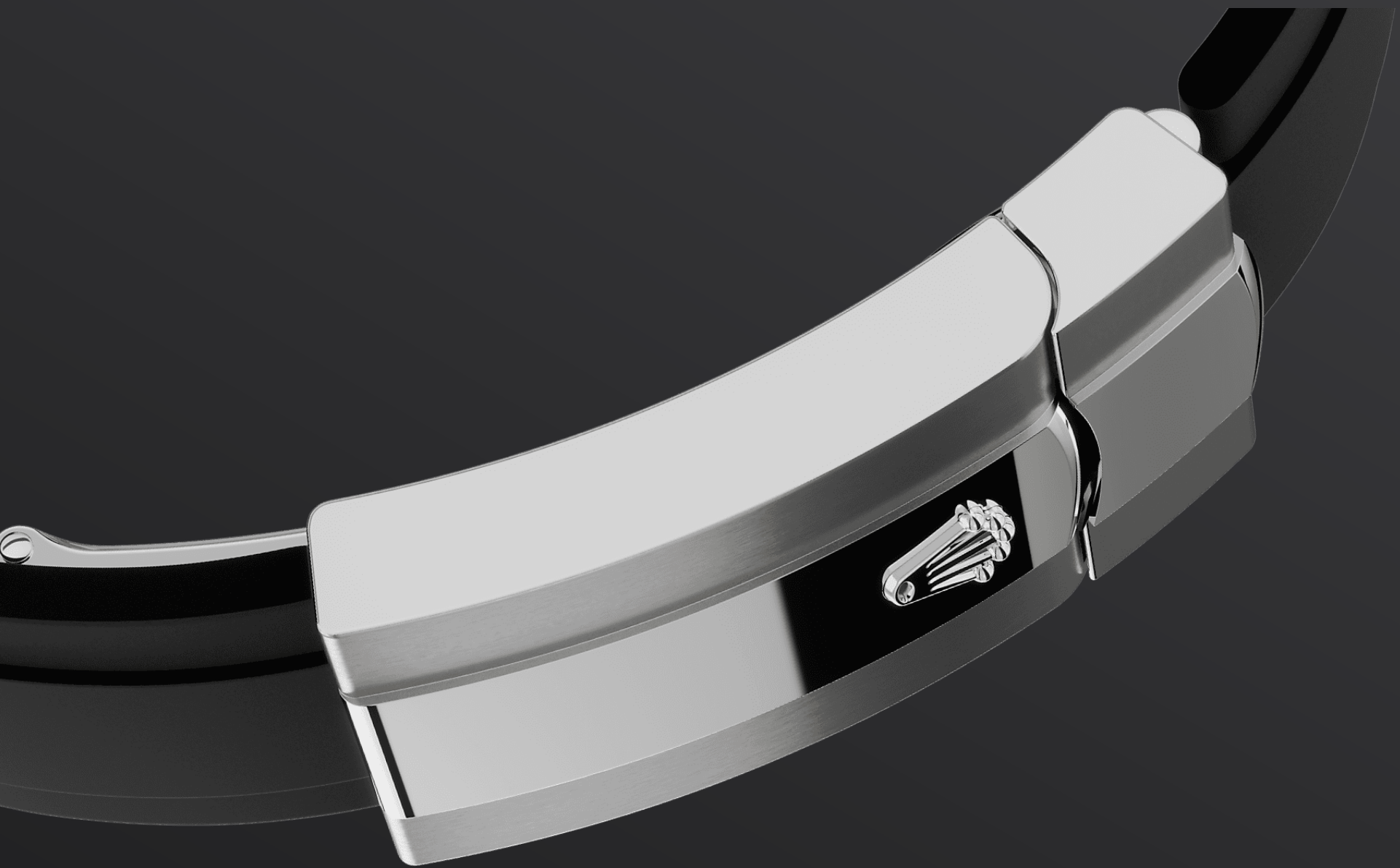




Sky-Dweller

Oyster, 42 mm, hvitt gull

**Oyster Perpetual Sky-
Dweller i 18 kt. hvitt gull
med lys svart urskive og
Oysterflex-lenke.**



OYSTERFLEX-REMMEN

Svært robust og holdbar

Sky-Dwellers nye Oysterflex-rem, utviklet og patentert av Rolex, er et sporty alternativ til metallenkene. Remmen festes til urkassen og til Oyster-spennen ved hjelp av et fleksibelt metallblad i titan- og nikkellegering.

Bladet er belagt med en ekstremt miljøbestandig og robust elastomer, som har en særlig stor tåleevne for miljøpåvirkning, er svært robust og fullstendig stabil for brukeren. For å bedre komforten ytterligere er Oyster-remmen utstyrt med et innvendig, langsgående dempesystem,

som stabiliserer klokken på håndleddet, og en 18 kt. hvitt gull Oyster-spenne. Det har også utvidelsessystemet Rolex Glidelock, som er designet og patentert av merket. Denne oppfinnsomme tannmekanismen – integrert under spennen – gjør det mulig å finjustere remmens lengde med rundt 15 mm i trinn på omtrent 2,5 mm, uten å bruke verktøy.



18 KT HVITT GULL

Kun det beste er godt nok

I kraft av å drifte sitt eget eksklusive støperi har Rolex den enestående evnen til å støpe 18 kt. gullegeringer av høyeste kvalitet. I henhold til andelen sølv, kobber, platina eller palladium som tilsettes, oppnås forskjellige typer 18 kt. gull: gul, rosa eller hvit.

De er laget med bare de reneste metaller og inispisert nøye i et internt laboratorium med avansert utstyr, før gullet blir dannet og formet

med samme møysommelige fokus på kvalitet.
Rolex sin forpliktelse til utmerkethet begynner ved
kilden.



MØRK SVART URSKIVE

En slående egenskap

En fast omvendt rød trekant på urskiven peker på valgt referansetid – tiden hjemme eller på den reisendes vanlige arbeidsplass – på den eksentriske 24-timers skiven. Ved første øyekast skiller dette 24-timers displayet tydelig dagtimer fra nattetimer i den andre tidssonen. På et øyeblikk skiller denne 24-timers skjermen tydelig dagtimers fra nattetimer i den andre tidssonen.

Et dyprødt rektangel i et av de 12 vinduene rundt skiven tydet på inneværende måned, et slående trekk ved Saros årskalender. Denne smarte

løsningen gjør tilværelsen litt enklere for brukeren, som ikke trenger å tenke på å stille datoer i slutten av måneder med 30 dager. Årskalenderen viser riktig dato gjennom hele året. Den trenger bare å stilles én gang, nærmere bestemt den 1. mars siden februar enten har 28 eller 29 dager. Datoen er koblet til den lokale tiden og endrer seg automatisk i henhold til brukerens lokale tidssone.



DEN RILLEDE BEZELEN

En Rolex-signatur

Denne rillede Rolex-bezelen er et karakteristisk designelement. Opprinnelig hadde rillene på Oyster-bezelen et funksjonelt formål, nemlig å skru fast bezelen på urkassen for å gjøre klokken vanntett.

De var derfor identisk med rillene på baksiden av urkassen, som også ble skrudd fast på urkassen for å sikre vanntetthet, ved bruk av spesifikke Rolex-verktøy. Over tid ble rillene et estetisk element, en ekte Rolex-signatur. I dag er den rillede bezelen et karakteristisk designelement

som alltid er i gull. Sky-Dweller er utstyrt med en mekanisme for samhandling mellom den roterbare bezelen, opptrekkskronen og urverket, nemlig Ring Command-systemet, som gir brukeren muligheten til å velge klokkes funksjoner én etter én og stille dem inn raskt, enkelt og sikkert.

more technical-details

Sky-Dweller

reference 336239

model-case

type

Oyster, 42 mm, hvitt gull

diameter

42 mm

material

hvitt gull

bezel

Riflet Rolex Ring Command-bezel, dreibar begge veier

oyster-architecture

Mellomkasse laget i ett stykke («monobloc»), påskrudd baklokk og opptrekkskrone

winding-crown

Skrukrone med Twinlock-system for dobbel vanntetting

crystal

Ripebestandig safir, kyklopøye over datoen

water-resistance

Vanntett ned til 100 meter (330 fot)

movement

type

Perpetual, mekanisk, selvtrekkende, to tidssoner, årskalender

calibre

9002, Rolex-manufakturverk

precision

±2 sekunder per dag etter montering i urkasse

oscillator

Paramagnetisk blå Parachrom-balanséfjær. Avansert Paraflex-støtdemping

winding

Toveis selvtrekkende via Perpetual-rotor

power-reserve

Ca. 72 timer

bracelet

type

Oysterflex

clasp

Oyster foldespenne og Rolex
Glidelock-forlengelse

bracelet-material

Fleksible metallblader med påstøpt, ekstremt miljøbestandig og robust elastomer

dial

type

Lys svart

details

Urskive med Chromalight-belysning, som lyser lenge og gjør den lett å lese

certification

type

Superlative Chronometer (COSC- + Rolex-sertifisering etter montering i urkasse)

explore-title

explore-text

explore-text-2

