



# Sky-Dweller

Oyster, 42 mm, Oystersteel og hvitt gull

**Oyster Perpetual Sky-  
Dweller i Hvit Rolesor –  
Oystersteel kombinert  
med hvitt gull med  
mintgrønn urskive og  
Oyster-lenke.**



MINTGRØNN URSKIVE

## En slående egenskap

En fast omvendt rød trekant på urskiven peker på valgt referansetid – tiden hjemme eller på den reisendes vanlige arbeidsplass – på den eksentriske 24-timers skiven. Ved første øyekast skiller dette 24-timers displayet tydelig dagtimer fra nattetimer i den andre tidssonen. På et øyeblikk skiller denne 24-timers skjermen tydelig dagtimers fra nattetimer i den andre tidssonen.

Et dyprødt rektangel i et av de 12 vinduene rundt skiven tydet på inneværende måned, et slående trekk ved Saros årskalender. Denne smarte

løsningen gjør tilværelsen litt enklere for brukeren, som ikke trenger å tenke på å stille datoen i slutten av måneder med 30 dager. Årskalenderen viser riktig dato gjennom hele året. Den trenger bare å stilles én gang, nærmere bestemt den 1. mars siden februar enten har 28 eller 29 dager. Datoen er koblet til den lokale tiden og endrer seg automatisk i henhold til brukerens lokale tidssone.





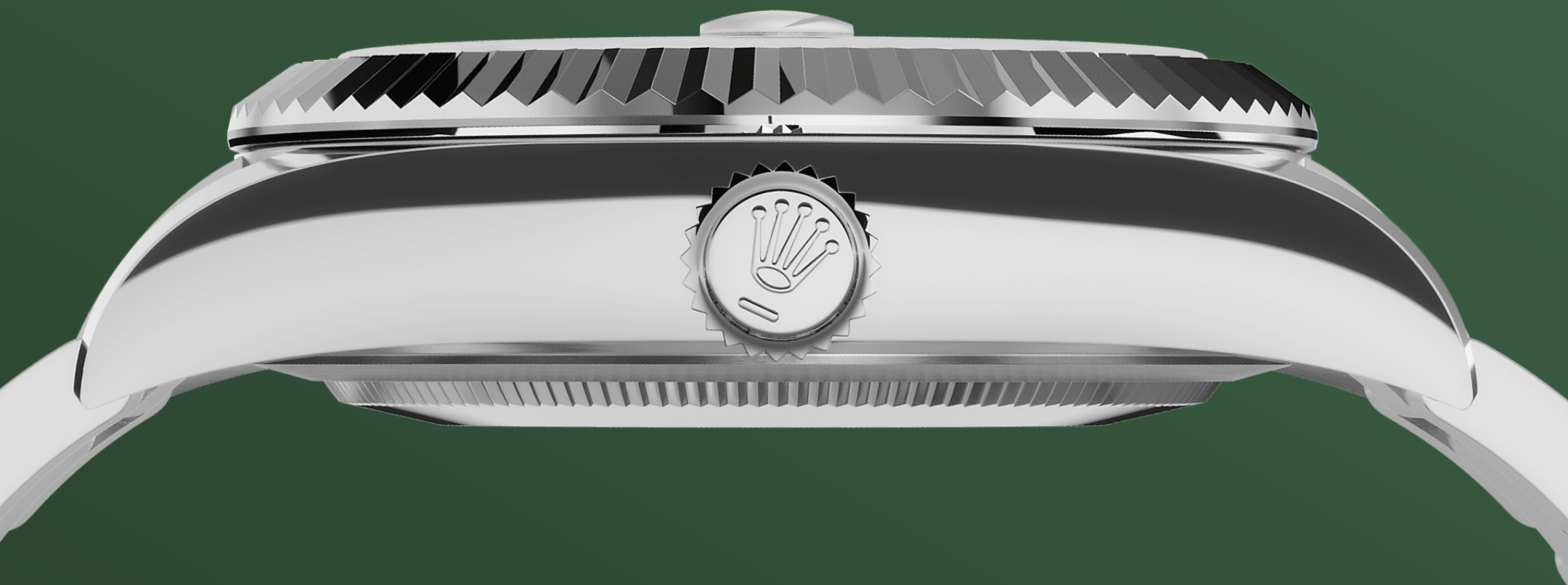
DEN RILLEDE BEZELEN

## En Rolex-signatur

Denne rillede Rolex-bezelen er et karakteristisk designelement. Opprinnelig hadde rillene på Oyster-bezelen et funksjonelt formål, nemlig å skru fast bezelen på urkassen for å gjøre klokken vanntett.

De var derfor identisk med rillene på baksiden av urkassen, som også ble skrudd fast på urkassen for å sikre vanntetthet, ved bruk av spesifikke Rolex-verktøy. Over tid ble rillene et estetisk element, en ekte Rolex-signatur. I dag er den rillede bezelen et karakteristisk designelement

som alltid er i gull. Sky-Dweller er utstyrt med en mekanisme for samhandling mellom den roterbare bezelen, opptrekkskronen og urverket, nemlig Ring Command-systemet, som gir brukeren muligheten til å velge klokkes funksjoner én etter én og stille dem inn raskt, enkelt og sikkert.



WHITE ROLESOR

## To metaller møtes

Gull er ettertraktet for sitt glans og edelhet. Stål gir ekstra styrke og pålitelighet. Den harmoniske kombinasjonen av gull og stål fremhever også de beste egenskapene til begge materialene.

Rolesor er en ekte Rolex-signatur og har vært å finne på Rolex-modellene siden begynnelsen av 1930-tallet. Navnet ble et varemerke i 1933. Dette er én av de fremtredende søylene i Oyster-kolleksjonen.





OYSTER-LENKEN

## Harmoni mellom form og funksjon

Sky-Dweller er montert på en Oyster-lenke i Oystersteel på den hvite Rolesor-versjonen, og på en Oyster-lenke i Oystersteel og gult gull på den gule Rolesor-versjonen.

Oyster-lenken har det nye, skjulte festesystemet under bezelen, som sikrer sømløs visuell kontinuitet mellom lenken og urkassen. Den er utstyrt med en Oysterclasp-foldespenne og med Rolex' innovative, patentbeskyttede



forlengelsessystem kalt Easylink, som gjør det enkelt for brukeren å forlenge lenken med rundt 5 mm ved behov.

# more technical-details

## Sky-Dweller

reference 336934

### model-case

---

#### type

Oyster, 42 mm, Oystersteel og hvitt gull

#### diameter

42 mm

#### material

Oystersteel og hvitt gull

#### bezel

Riflet Rolex Ring Command-bezel, dreibar begge veier

#### oyster-architecture

Mellomkasse laget i ett stykke («monobloc»), påskrudd baklokk og opptrekkskrone

#### winding-crown

Skrukroner med Twinlock-system for dobbel vanntetting

#### crystal

Ripebestandig safir, kyklopøye over datoen

#### water-resistance

Vanntett ned til 100 meter (330 fot)

### movement

---

#### type

Perpetual, mekanisk, selvtrekkende, to tidssoner, årskalender

#### calibre

9002, Rolex-manufakturverk

#### precision

±2 sekunder per dag etter montering i urkasse

#### oscillator

Paramagnetisk blå Parachrom-balanséfjær. Avansert Paraflex-støtdemping

**winding**

Toveis selvtrekkende via Perpetual-rotor

**power-reserve**

Ca. 72 timer

## bracelet

---

**type**

Oyster, massive ledd i tre deler

**bracelet-material**

Oystersteel

**clasp**

Oysterclasp-foldespenne med 5 mm Easylink-forlengelse for ekstra komfort

## dial

---

**type**

Mintgrønn

**details**

Urskive med Chromalight-belysning, som lyser lenge og gjør den lett å lese

## certification

---

**type**

Superlative Chronometer (COSC- + Rolex-sertifisering etter montering i urkasse)



# explore-title

**explore-text**

explore-text-2

