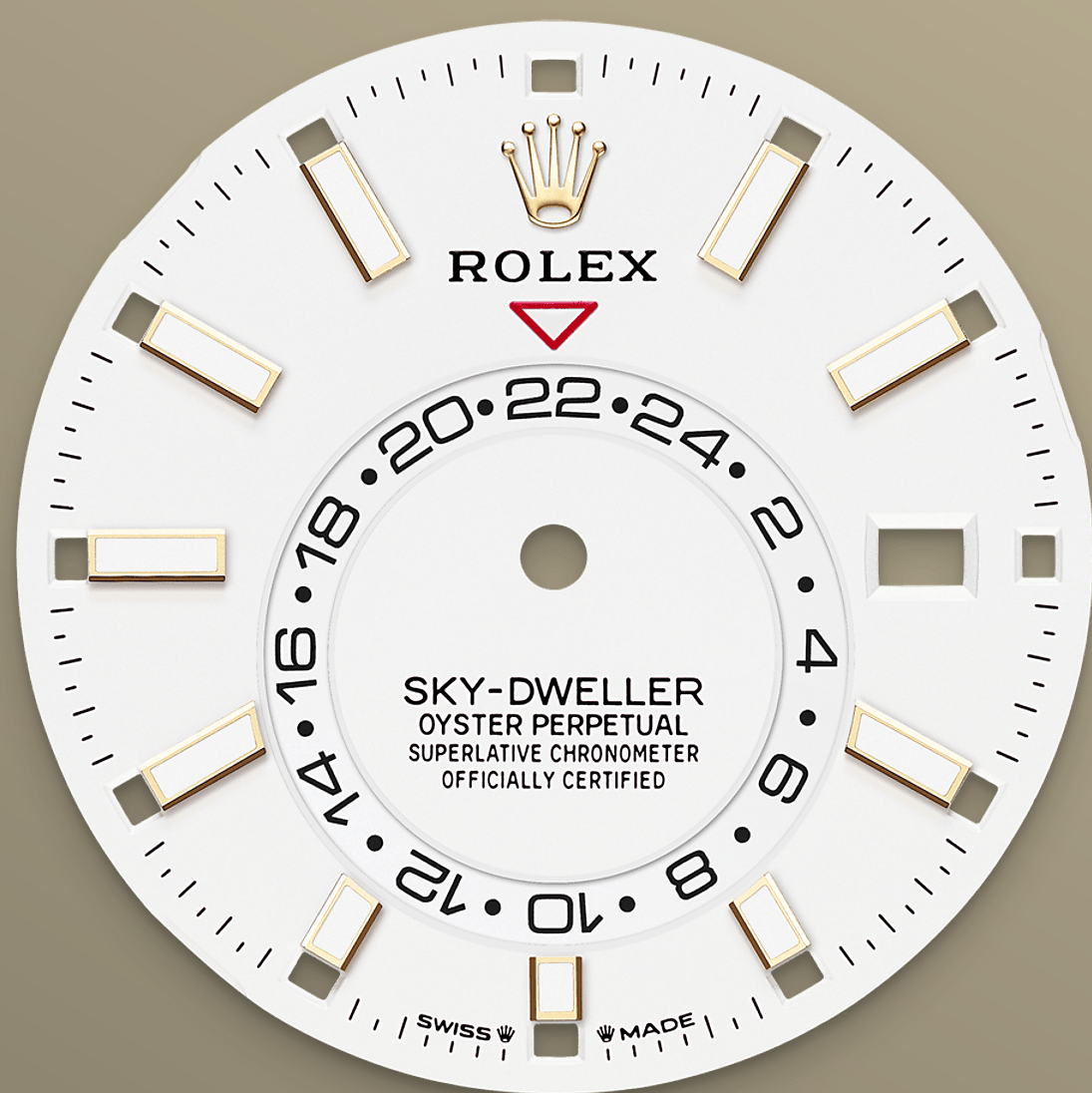




# Sky-Dweller

Oyster, 42 mm, gult gull

**Oyster Perpetual Sky-  
Dweller i 18 kt. gult gull  
med en intens hvit  
urskive og  
Jubilee-lenke.**



INTENS HVIT URSKIVE

## En slående egenskap

En fast omvendt rød trekant på urskiven peker på valgt referansetid – tiden hjemme eller på den reisendes vanlige arbeidsplass – på den eksentriske 24-timers skiven. Ved første øyekast skiller dette 24-timers displayet tydelig dagtimer fra nattetimer i den andre tidssonen. På et øyeblikk skiller denne 24-timers skjermen tydelig dagtimers fra nattetimer i den andre tidssonen.

Et dyprødt rektangel i et av de 12 vinduene rundt skiven tydet på inneværende måned, et slående trekk ved Saros årskalender. Denne smarte





DEN RILLEDE BEZELEN

## En Rolex-signatur

Denne rillede Rolex-bezelen er et karakteristisk designelement. Opprinnelig hadde rillene på Oyster-bezelen et funksjonelt formål, nemlig å skru fast bezelen på urkassen for å gjøre klokken vanntett.

De var derfor identisk med rillene på baksiden av urkassen, som også ble skrudd fast på urkassen for å sikre vanntetthet, ved bruk av spesifikke Rolex-verktøy. Over tid ble rillene et estetisk element, en ekte Rolex-signatur. I dag er den rillede bezelen et karakteristisk designelement





18 KT GULT GULL

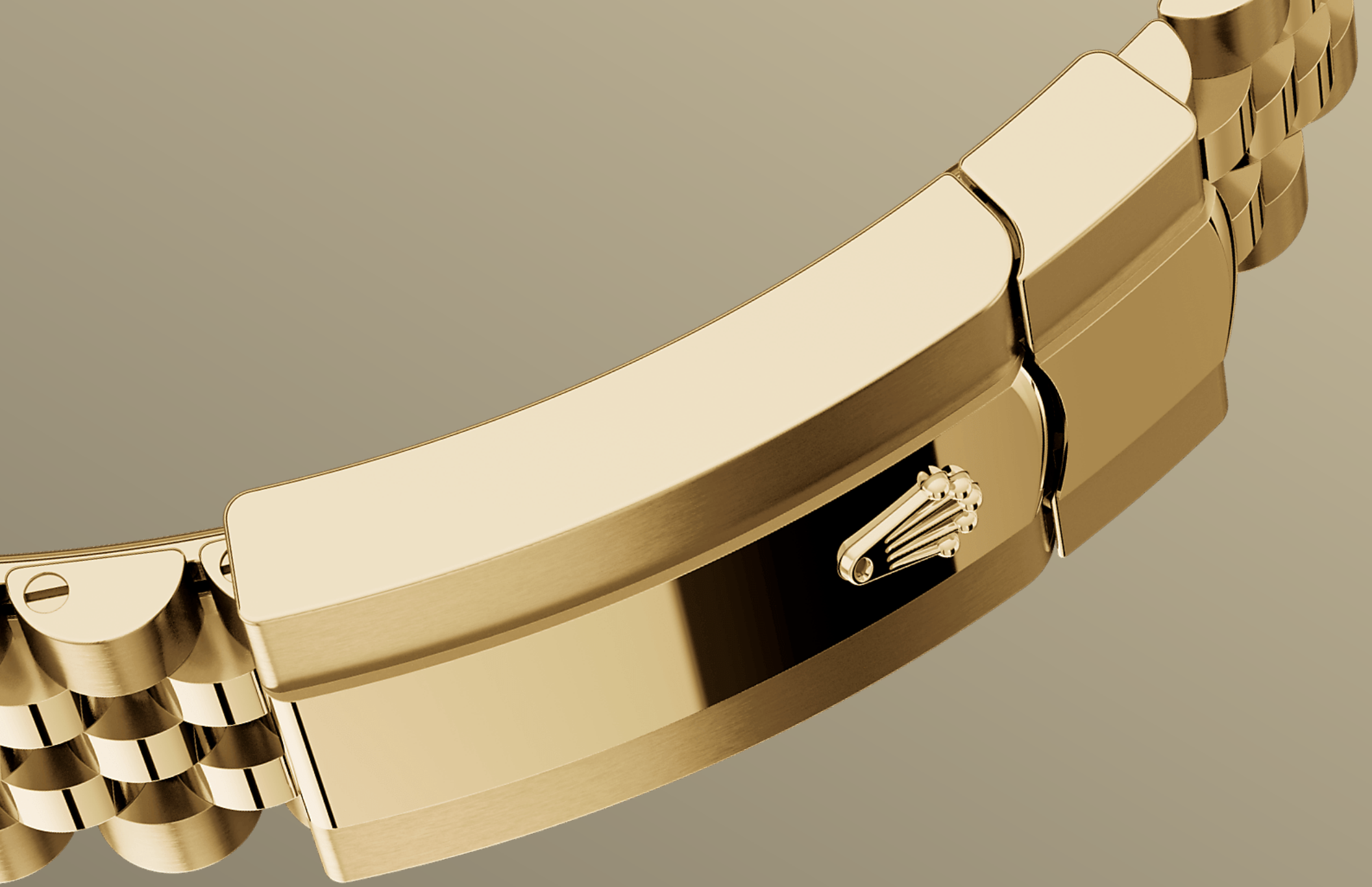
## Kun det beste er godt nok

I kraft av å drifte sitt eget eksklusive støperi har Rolex den enestående evnen til å støpe 18 kt. gullegeringer av høyeste kvalitet. I henhold til andelen sølv, kobber, platina eller palladium som tilsettes, oppnås forskjellige typer 18 kt. gull: gul, rosa eller hvit.

De er laget med bare de reneste metaller og inspisert nøye i et internt laboratorium med avansert utstyr, før gullet blir dannet og formet







JUBILEE-LENKEN

## Smidig og behagelig

Denne smidige og behagelige, femdelte metallenken ble designet spesielt for Oyster Perpetual Datejust, som ble lansert i 1945.

Jubilee-lenken på disse klokkene er utstyrt med Oysterclasp-foldespenne med sikkerhetslås og Easylink-forlengelse for ekstra komfort. Easylink er utviklet av Rolex og gjør det enkelt å justere lengden på lenken med ca. 5 mm. Lenken omfatter også patenterte keramiske innsatser – designet av Rolex – i leddene for å gjøre dem mer holdbare og fleksible mot håndleddet.

# Mer teknisk informasjon Sky-Dweller

Referanse 336938

## Urkasse

---

### Type

Oyster, 42 mm, gult gull

### Diameter

42 mm

### Materiale

gult gull

### Bezel

Riflet Rolex Ring Command-bezel, dreibar begge veier

### Oyster-konstruksjonen

Mellomkasse laget i ett stykke («monobloc»), påskrudd baklokk og opptrekkskrone

### Opptrekkskrone

Skrukrone med Twinlock-system for dobbel vanntetting

### Krystall

Ripebestandig safir, kyklopøye over datoen

### Vanntetthet

Vanntett ned til 100 meter (330 fot)

## Urverk

---

### Type

Perpetual, mekanisk, selvtrekkende, to tidssoner, årskalender

### Kaliber

9002, Rolex-manufakturverk

### Presisjon

±2 sekunder per dag etter montering i urkasse

### **Oscillator**

Paramagnetisk blå Parachrom-balansefjær. Avansert Paraflex-støtdemping

### **Opptrekk**

Toveis selvtrekkende via Perpetual-rotor

### **Gangreserve**

Ca. 72 timer

## **Rem/lenke**

---

### **Type**

Jubilee, femdelte ledd

### **Rem-/lenkemateriale**

18 kt. gult gull

### **Spenne**

Oysterclasp-foldespenne med 5 mm Easylink-forlengelse for ekstra komfort

## **Urskive**

---

### **Type**

Intens hvitt

### **Detaljer**

Urskive med Chromalight-belysning, som lyser lenge og gjør den lett å lese

## **Sertifisering**

---

### **Type**

Superlative Chronometer (COSC- + Rolex-sertifisering etter montering i urkasse)

# Se mer på Rolex.com

**Alle immaterielle rettigheter, som varemærker, tjenestemærker, handelsnavn, designer og opphavsrett, er forbeholdt.**

Innholdet på dette nettstedet skal ikke gjengis uten skriftlig tillatelse. Rolex forbeholder seg retten til når som helst å endre modellene på dette nettstedet.

