

# Submariner

Oyster, 41 mm, Oystersteel

**The Oyster Perpetual  
Submariner in  
Oystersteel with a  
Cerachrom bezel  
innlegg i svart keramikk  
and Svart dial with large  
luminescent hour  
markers.**



ÉNVEIS DREIBAR BEZEL

## Et verktøy til bruk under vann

Submariners dreibare bezel er en av klokkenes viktigste innretninger. Ved hjelp av de 60 minuttmarkørene kan dykkere nøyaktig og trygt følge med på tiden under dykk og dekompresjonsstopp.

Cerachrom-bezelen er egenprodusert av Rolex i et hardt og korrosjonsbestandig keramisk materiale, og er tilnærmet ripesikker. En selvlysende kapsel på nullmerket sikrer lesbarhet, uansett hvor mørkt

det er. Rensens rillede kant er nøye designet for å gi utmerket grep under vann, selv med hansker.



SVART URSKIVE

## For lesbarhet under vann

Urskivens selvlysende Chromalight-belysning er en nyvinning som gir bedre synlighet i mørket, en viktig funksjon for dykkere.

Timemarkører i enkle former – trekant, sirkel, rektangler – og brede time- og minuttvisere muliggjør øyeblikkelig og pålitelig lesing for å forhindre risikoen for å bli forvirret under vann.



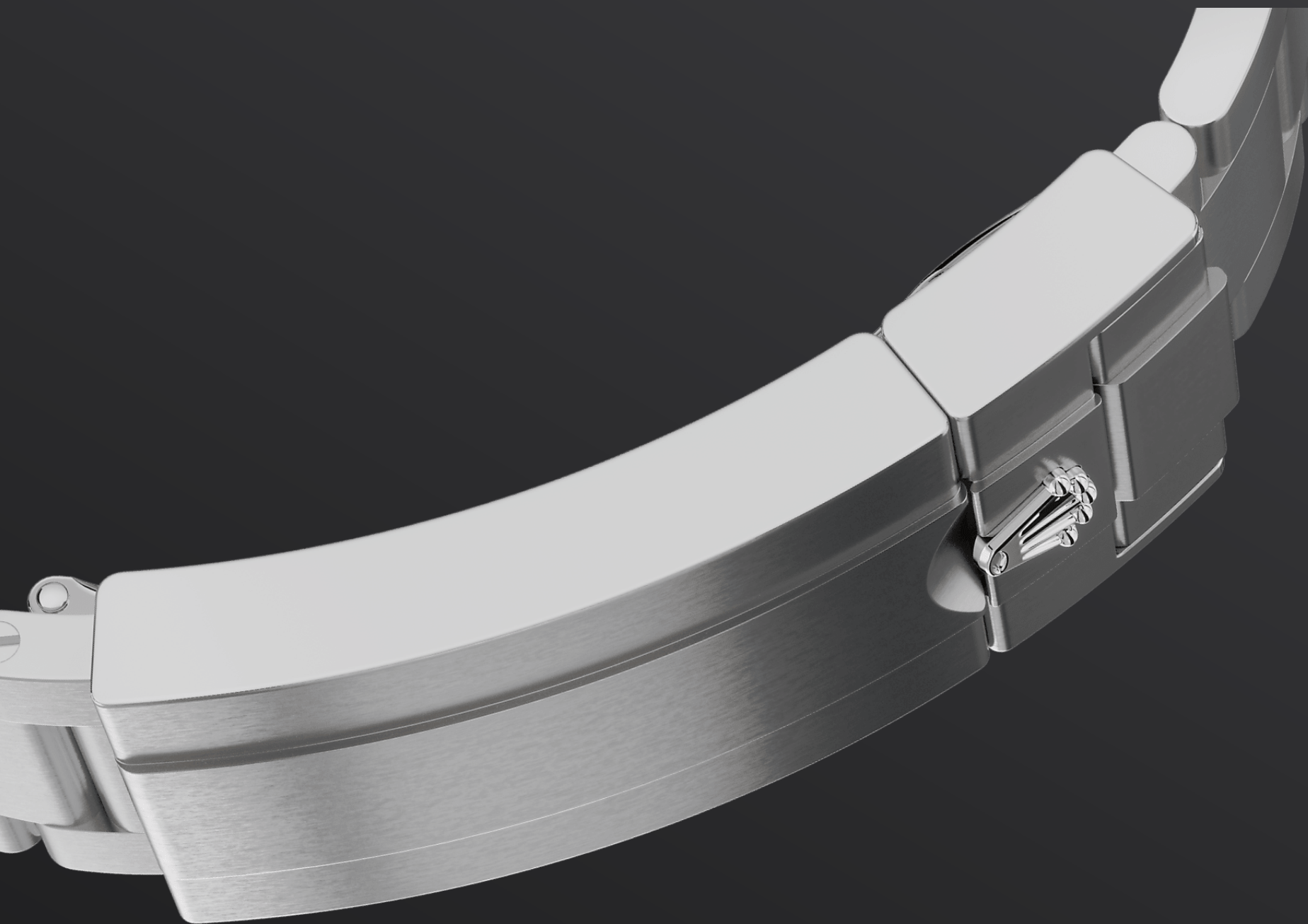


OYSTERSTEEL

## **Svært** **korrosjonsbestandig**

Rolex bruker Oystersteel i stålurkassene sine. Oystersteel er utviklet av Rolex og tilhører 904L-stålfamilien, legeringer som brukes oftest innen høyteknologi, luft- og romfart og kjemisk industri, der korrosjonsbestandighet er avgjørende.

Oystersteel er ekstremt motstandsdyktig, tilbyr en eksepsjonell finish etter polering og beholder sitt vakre utseende selv ved store påkjenninger.



OYSTER-LENKEN

## Harmoni mellom form og funksjon

Med Oyster-lenken går form, funksjon, estetikk og teknologi opp i en høyere enhet, som er designet for å være både robust og komfortabel.

Den er utstyrt med en Oysterlock-spenne, som forhindrer utilsiktet åpning, og en genial Glidelock, som tillater finjustering av lenken uten bruk av verktøy, slik at den kan brukes komfortabelt over en våtdrakt.

# more technical-details

## Submariner

reference 124060

### model-case

---

#### type

Oyster, 41 mm, Oystersteel

#### diameter

41 mm

#### material

Oystersteel

#### bezel

Dreibar én vei, delt inn i 60 minutter, ripebestandig Cerachrom-innlegg i svart keramikk, platinabelagte tall og graderinger

#### oyster-architecture

Mellomkasse laget i ett stykke («monobloc»), påskrudd baklokk og opptrekkskrone

#### winding-crown

Skrukroner med Triplock-system for tredobbel vanntetting

#### crystal

Ripebestandig safir

#### water-resistance

Vanntett ned til 300 meter (1 000 fot)

### movement

---

#### type

Perpetual, mekanisk, selvtrekkende

#### calibre

3230, Rolex-manufakturverk

#### precision

±2 sekunder per dag etter montering i urkasse

#### oscillator

Paramagnetisk blå Parachrom-balanséfjær. Avansert Paraflex-støtdemping



**winding**

Toveis selvtrekkende via Perpetual-rotor

**power-reserve**

Ca. 70 timer

## bracelet

---

**type**

Oyster, massive ledd i tre deler

**bracelet-material**

Oystersteel

**clasp**

Oysterlock-foldespenne med sikkerhetslås og Rolex Glidelock-forlengelse

## dial

---

**type**

Svart

**details**

Urskive med Chromalight-belysning, som lyser lenge og gjør den lett å lese

## certification

---

**type**

Superlative Chronometer (COSC- + Rolex-sertifisering etter montering i urkasse)

# explore-title

**explore-text**

explore-text-2

