



Submariner Date

Oyster, 41 mm, Oystersteel

**The Oyster Perpetual
Submariner Date in
Oystersteel with a
Grønn Cerachrom and
Svart dial with large
luminescent hour
markers.**



ÉNVEIS DREIBAR BEZEL

Et verktøy til bruk under vann

Submariners dreibare bezel er en av klokkenes viktigste innretninger. Ved hjelp av de 60 minuttmarkørene kan dykkere nøyaktig og trygt følge med på tiden under dykk og dekompresjonsstopp.

Cerachrom-bezelen er egenprodusert av Rolex i et hardt og korrosjonsbestandig keramisk materiale, og er tilnærmet ripesikker. En selvlysende kapsel på nullmerket sikrer lesbarhet, uansett hvor mørkt

det er. Rensens rillede kant er nøye designet for å gi utmerket grep under vann, selv med hansker.

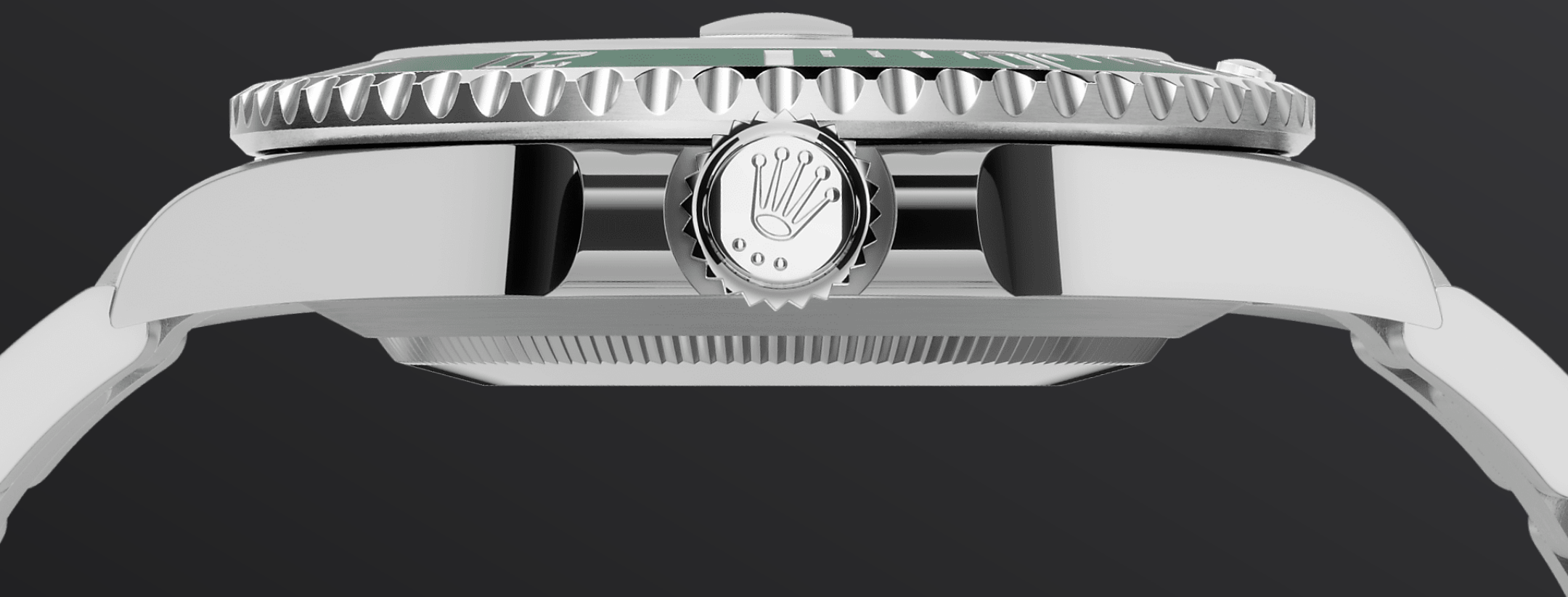


SVART URSKIVE

For lesbarhet under vann

Urskivens selvlysende Chromalight-belysning er en nyvinning som gir bedre synlighet i mørket, en viktig funksjon for dykkere.

Timemarkører i enkle former – trekant, sirkler, rektangler – og brede time- og minuttvisere muliggjør øyeblikkelig og pålitelig lesing for å forhindre risikoen for å bli forvirret under vann.

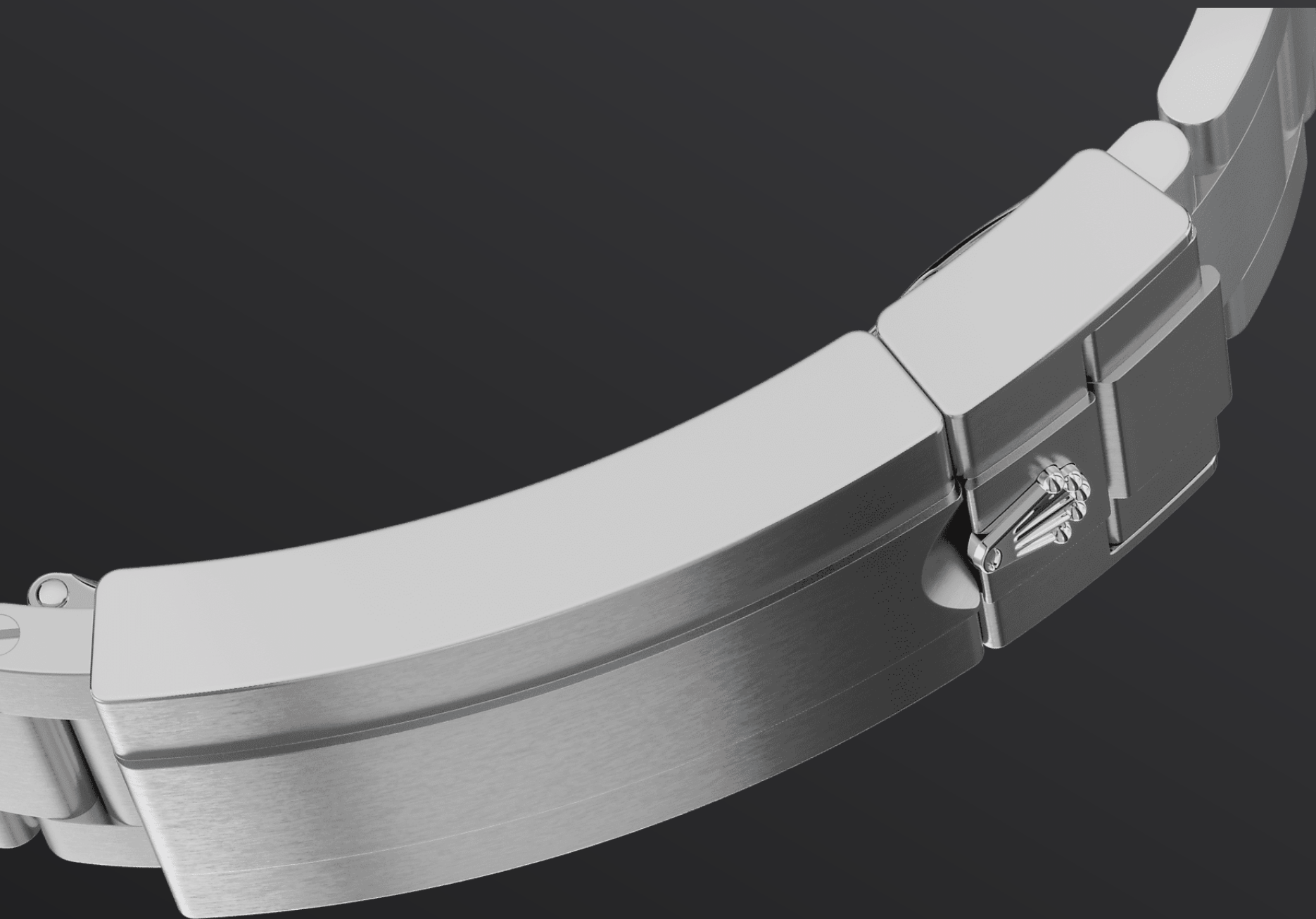


OYSTERSTEEL

Svært **korrosjonsbestandig**

Rolex bruker Oystersteel i stålurkassene sine. Oystersteel er utviklet av Rolex og tilhører 904L-stålfamilien, legeringer som brukes oftest innen høyteknologi, luft- og romfart og kjemisk industri, der korrosjonsbestandighet er avgjørende.

Oystersteel er ekstremt motstandsdyktig, tilbyr en eksepsjonell finish etter polering og beholder sitt vakre utseende selv ved store påkjenninger.



OYSTER-LENKEN

Harmoni mellom form og funksjon

Med Oyster-lenken går form, funksjon, estetikk og teknologi opp i en høyere enhet, som er designet for å være både robust og komfortabel.

Den er utstyrt med en Oysterlock-spenne, som forhindrer utilsiktet åpning, og en genial Glidelock, som tillater finjustering av lenken uten bruk av verktøy, slik at den kan brukes komfortabelt over en våtdrakt.

more technical-details

Submariner

reference 126610LV

model-case

type

Oyster, 41 mm, Oystersteel

diameter

41 mm

material

Oystersteel

bezel

Dreibar én vei, delt inn i 60 minutter, ripebestandig Cerachrom-innlegg i grønn keramikk, platinabelagte tall og graderinger

oyster-architecture

Mellomkasse laget i ett stykke («monobloc»), påskrudd baklokk og opptrekkskrone

winding-crown

Skrukrone med Triplock-system for tredobbel vanntetting

crystal

Ripebestandig safir, kyklopøye over datoen

water-resistance

Vanntett ned til 300 meter (1 000 fot)

movement

type

Perpetual, mekanisk, selvtrekkende

calibre

3235, Rolex-manufakturverk

precision

±2 sekunder per dag etter montering i urkasse

oscillator

Paramagnetisk blå Parachrom-balansefjær. Avansert Paraflex-støtdemping

winding

Toveis selvtrekkende via Perpetual-rotor

power-reserve

Ca. 70 timer

functions

Sentrert time-, minutt- og sekundviser. Umiddelbart datoskifte med hurtiginnstilling. Stoppsekund for presis innstilling av tiden

bracelet

type

Oyster, massive ledd i tre deler

bracelet-material

Oystersteel

clasp

Oysterlock-foldespenne med sikkerhetslås og Rolex Glidelock-forlengelse

dial

type

Svart

details

Urskive med Chromalight-belysning, som lyser lenge og gjør den lett å lese

certification

type

Superlative Chronometer (COSC- + Rolex-sertifisering etter montering i urkasse)

explore-title

explore-text

explore-text-2

