



Yacht-Master 37

Oyster, 37 mm, Oystersteel og platina

**The Oyster Perpetual
Yacht-Master 37 in
Rolesium – Oystersteel
kombinert med platina
with Oyster bracelet.**



TOVEIS DREIBAR BEZEL

Beregn avstand ved hjelp av tid

Yacht-Masters toveis dreibare bezel med 60-minutters markering er laget av utelukkende edelt metall eller utstyrt med en Cerachrom-innsats i høyteknologisk keramikk. De opphøyde, polerte tallene og markørene står i tydelig kontrast til den matte, sandblåste bakgrunnen.

Den praktiske bezelen – som gjør det mulig å for eksempel beregne seiltiden mellom to bøyer, er

også en viktig komponent i modellens visuelle særpreg og identitet.



SKIFERURSKIVE

Eksepsjonell lesbarhet

I likhet med alle Rolex Professional-klokker har Yacht-Master 37 eksepsjonell lesbarhet under alle omstendigheter, og spesielt i mørket, takket være Chromalight-belysningen.

De brede viserne og timemarkørene i enkle former – trekanter, sirkler og rektangler – er fylt med et selvlysende materiale som gir en langvarig glød.



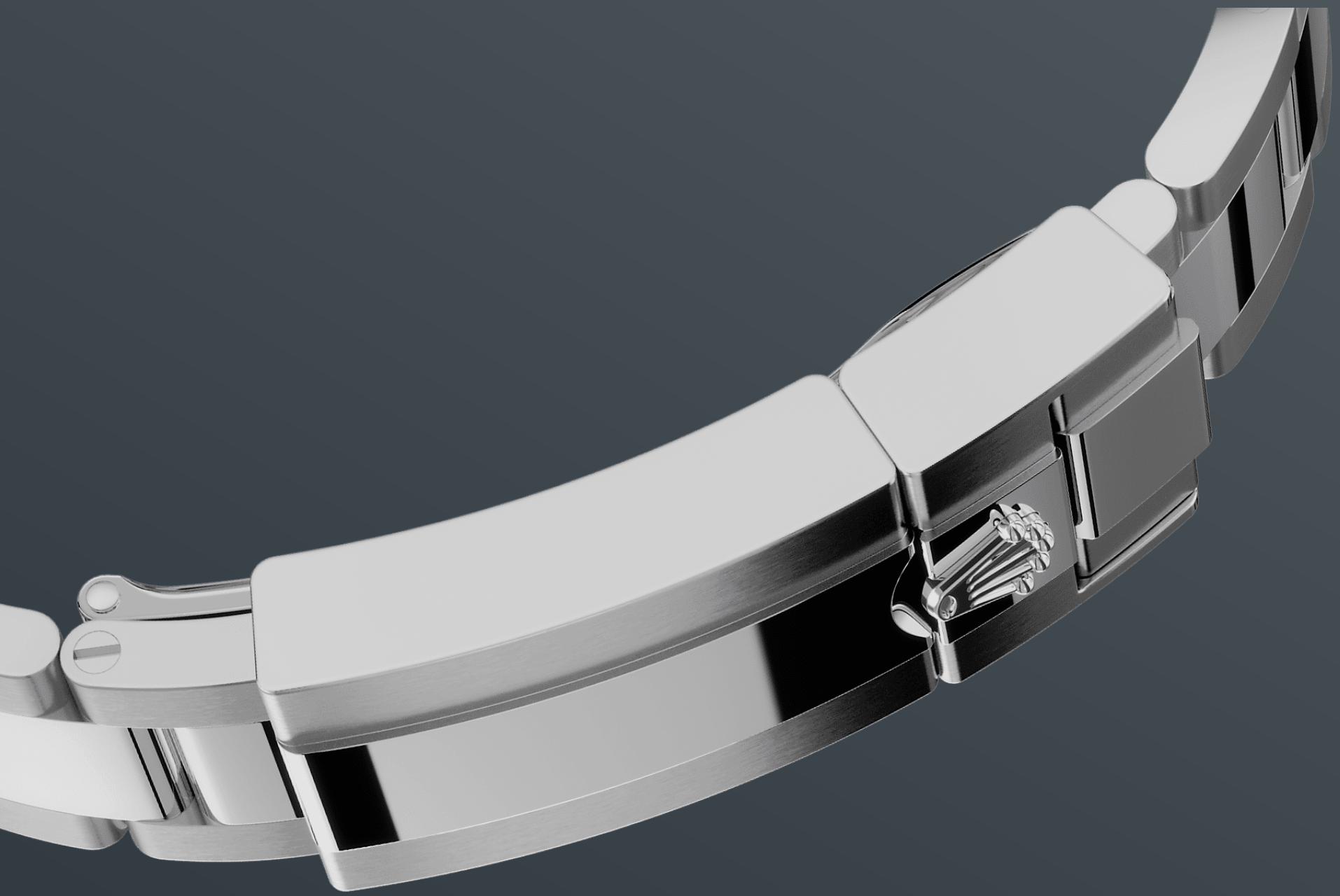
ROLESIUM

En legendarisk kombinasjon

Mange Rolex-klokker er tilgjengelige med den nå legendariske kombinasjonen av gull, hvitt eller Everose-gull og stål kjent som Rolesor, men Rolesium er en kombinasjon som er utviklet spesifikt for Yacht-Master.

Urkassen og lenken er laget av robust Oystersteel, og ringen på Rolesium-versjonen er laget av platina, som gir en strålende hvit sølvfarge med

energisk styrke som skaper en umiskjennelig følelse av luksus.



OYSTER-LENKEN

Harmoni mellom form og funksjon

Med Oyster-lenken går form, funksjon, estetikk og teknologi opp i en høyere enhet, som er designet for å være både robust og komfortabel. Den er utstyrt med en Oysterlock-foldespenne, som forhindrer utilsiktet åpning, og Easylink-forlengelsesledd, som også er eksklusivt for Rolex.

Dette systemet gjør det mulig for brukeren å forlenge lenken med rundt 5 mm ved behov, for å gi ekstra komfort under alle omstendigheter.

more technical-details

Yacht-Master

reference 268622

model-case

type

Oyster, 37 mm, Oystersteel og platina

diameter

37 mm

material

Oystersteel og platina

bezel

Platina, dreibar begge veier, delt inn i 60 minutter, opphøyde tall

oyster-architecture

Mellomkasse laget i ett stykke («monobloc»), påskrudd baklokk og opptrekkskrone

winding-crown

Skrukroner med Triplock-system for tredobbel vanntetting

crystal

Ripebestandig safir, kyklopøye over datoen

water-resistance

Vanntett ned til 100 meter (330 fot)

movement

type

Perpetual, mekanisk, selvtrekkende

calibre

2236, Rolex-manufakturverk

precision

±2 sekunder per dag etter montering i urkasse

oscillator

Syloxi-balansefjær i silisium. Avansert Paraflex-støtdemping

winding

Toveis selvtrekkende via Perpetual-rotor

power-reserve

Ca. 55 timer

functions

Sentrert time-, minutt- og sekundviser. Umiddelbart datoskifte med hurtiginnstilling. Stoppsekund for presis innstilling av tiden

bracelet

type

Oyster, massive ledd i tre deler

bracelet-material

Oystersteel

clasp

Oysterlock-foldespenne med sikkerhetslås og 5 mm Easylink-forlengelse for ekstra komfort

dial

type

Skifer

details

Urskive med Chromalight-belysning, som lyser lenge og gjør den lett å lese

certification

type

Superlative Chronometer (COSC- + Rolex-sertifisering etter montering i urkasse)

explore-title

explore-text

explore-text-2

