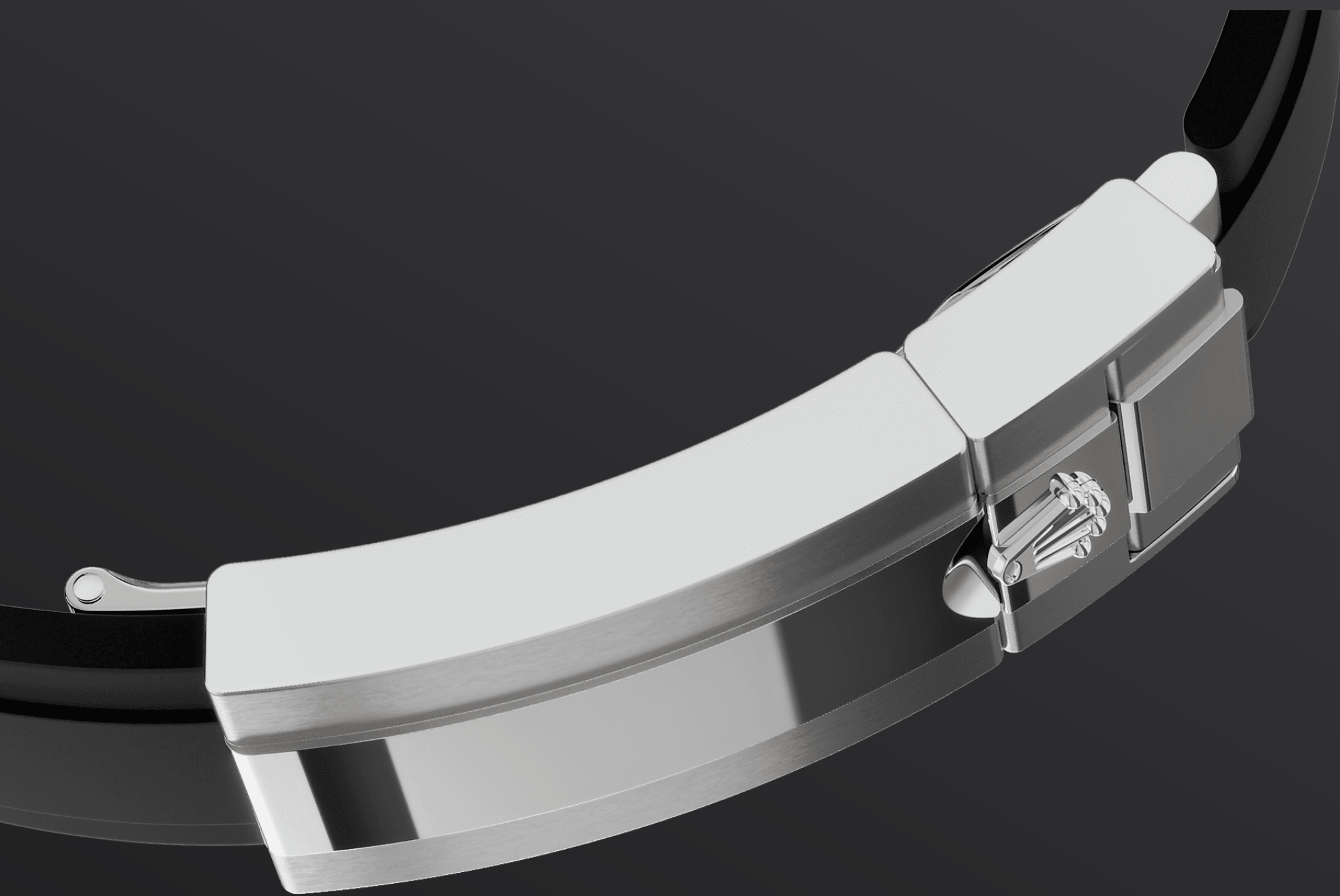




Cosmograph Daytona

Oyster, 40 mm, białe złoto

Oyster Perpetual
Cosmograph Daytona:
18-karatowe białe złoto,
tarcza w kolorze
błyszczącej czerni i stali,
wysadzana brylantami,
bransoleta Oysterflex,
pierścień czarny
Cerachrom ze skalą
tachymetryczną.



BRANSOLETA OYSTERFLEX

Wysoka odporność i trwałość

Wykonane z 18-karatowego złota i wyposażone w pierścienie Cerachrom wersje zegarka Cosmograph Daytona dostępne są z bransoletą Oysterflex. Opracowana i opatentowana przez markę Rolex innowacyjna bransoleta łączy w sobie solidność bransolety metalowej i wygodę paska z elastomeru.

Zbudowana jest z dwóch elastycznych, zaokrąglonych metalowych ostrzy – po jednym dla każdego segmentu bransolety – pokrytych zaawansowanym technicznie czarnym elastomerem.

By zapewnić optymalny komfort, bransoleta Oysterflex wyposażona jest po wewnętrznej stronie w poduszki oraz zapięcie zabezpieczające Oysterlock, które zapobiega przypadkowemu rozpięciu bransolety. Długość bransolety może być regulowana dzięki pomysłowemu systemowi przedłużania Rolex Glidelock.



18-KARATOWE BIAŁE ZŁOTO

Oddanie doskonałości

Dzięki własnej odlewni firma Rolex dysponuje doskonałym zapleczem do odlewania najwyższej jakości 18-karatowych stopów złota. W zależności od proporcji dodanego srebra, miedzi, platyny lub palladu otrzymuje się różne rodzaje 18-karatowego złota: żółte, różowe lub białe.

Są one produkowane wyłącznie z najczystszych metali i drobiazgowo sprawdzane w wewnętrznym laboratorium wyposażonym w najnowocześniejszy sprzęt przed uformowaniem i ukształtowaniem złota w ramach równie rygorystycznego procesu. Dążenie firmy Rolex do doskonałości zaczyna się u źródła.



TARCZA W KOLORZE BŁYSZCZĄCEJ CZERNI I STALI

Z licznikami chronografu

Tarcza w kolorze błyszczącej czerni i stali, wysadzana brylantami ze zdobionymi znacznikami godziny z 18-karatowego złota i wskazówkami z wyświetlaczem Chromalight, zapewniającym doskonałą czytelność materiałem luminescencyjnym.

Tarcza pozwala kierowcom na dokładny pomiar czasu i tym samym opracowanie bezbłędnej taktyki wyścigu.



SKALA TACHYMETRYCZNA

Chronograf o wysokich parametrach

Kluczowym elementem decydującym o tożsamości tego modelu jest odlana bezpośrednio w pierścieniu tachymetryczna skala, pozwalająca na pomiar prędkości do 400 kilometrów lub mil na godzinę. Jako połączenie zaawansowanej technologii z elegancją, czarny pierścień jest przypomnieniem modelu z 1965 roku, którego pierścień był wyposażony w czarną pleksiglasową wkładkę.

Wykonany z wysokiej jakości ceramiki jednobryłowy pierścień Cerachrom ma wiele zalet: jest odporny na

korozję i praktycznie całkowicie odporny na zarysowania, a jego kolor nie blaknie pod wpływem promieniowania UV. Ten wyjątkowo wytrzymały pierścień posiada również niezwykle czytelną skalę tachometru. Taki efekt uzyskano poprzez nałożenie cienkiej warstwy platyny na cyfry oraz podziałki w procesie wykończenia technologią PVD (naparowania próżniowego). Jednobryłowy pierścień Cerachrom powstaje z jednego kawałka materiału i stabilnie utrzymuje szkiełko w środkowej części koperty, zapewniając wodoszczelność zegarka.

Więcej szczegółów technicznych modelu Cosmograph Daytona

Referencja 126519LN

Koperta

Typ

Oyster, 40 mm, białe złoto

Średnica

40 mm

Materiał

Białe złoto

Pierścień

Czarny, jednobryłowy, ceramiczny pierścień Cerachrom z odlaną skalą tachometru

Architektura Oyster

Jednobryłowa środkowa część koperty, zakręcany dekiel i koronka mechanizmu naciągu

Koronka

Dokręcana, system potrójnej wodoszczelności Triplock

Szkiełko

Szafirowe, odporne na zarysowania

Wodoszczelność

Wodoszczelność do 100 metrów / 330 stóp

Mechanizm

Typ

Perpetual, mechaniczny chronograf automatyczny

Kaliber

4131, manufaktura Rolex

Precyzja

-2/+2 s/dzień, po umieszczeniu mechanizmu w kopercie

Oscylator

Paramagnetyczna niebieska sprężyna włosowa Parachrom. Wysoko wydajne amortyzatory wstrząsów Paraflex

Nakręcanie

Dwukierunkowy naciąg automatyczny za pomocą wahnika Perpetual

Rezerwa chodu

Okolo 72 godzin

Funkcje

Umieszczone na środku wskazówki: godzinowa i minutowa, mała wskazówka sekundowa na godzinie 6. Chronograf (centralna wskazówka sekundowa) z dokładnością do 1/8 sekundy, licznik 30-minutowy na godzinie 3 oraz licznik 12-godzinny na godzinie 9. Stop-sekunda umożliwiającą dokładne ustawienie czasu

Bransoleta

Typ

Oysterflex

Materiał Bransolety

Elastyczne metalowe elementy pokryte wysoko wydajnym elastomerem

Zapięcie

Składane bezpieczne zapięcie Oysterlock z systemem przedłużania bransolety Rolex Glidelock

Tarcza

Typ

W kolorze błyszczącej czerni i stali, wysadzana brylantami

Szczegóły

Czytelne elementy wyświetlacza Chromalight o trwałym niebieskim kolorze podświetlenia

Certyfikaty

Typ

Superlative Chronometer (COSC +
wewnętrzna certyfikacja firmy Rolex
po umieszczeniu mechanizmu w
kopercie)

Odkryj i dowiedz się więcej na Rolex.com

**Wszystkie prawa własności intelektualnej,
takie jak nazwy handlowe, znaki towarowe,
wzornictwo, znaki graficzne i prawa
autorskie są zastrzeżone.**

Żadna część niniejszej strony internetowej
nie może być używana lub reprodukowana
bez pisemnej zgody. Firma Rolex
zastrzega sobie prawo do zmiany w
dowolnym momencie modeli
prezentowanych na tej stronie.

