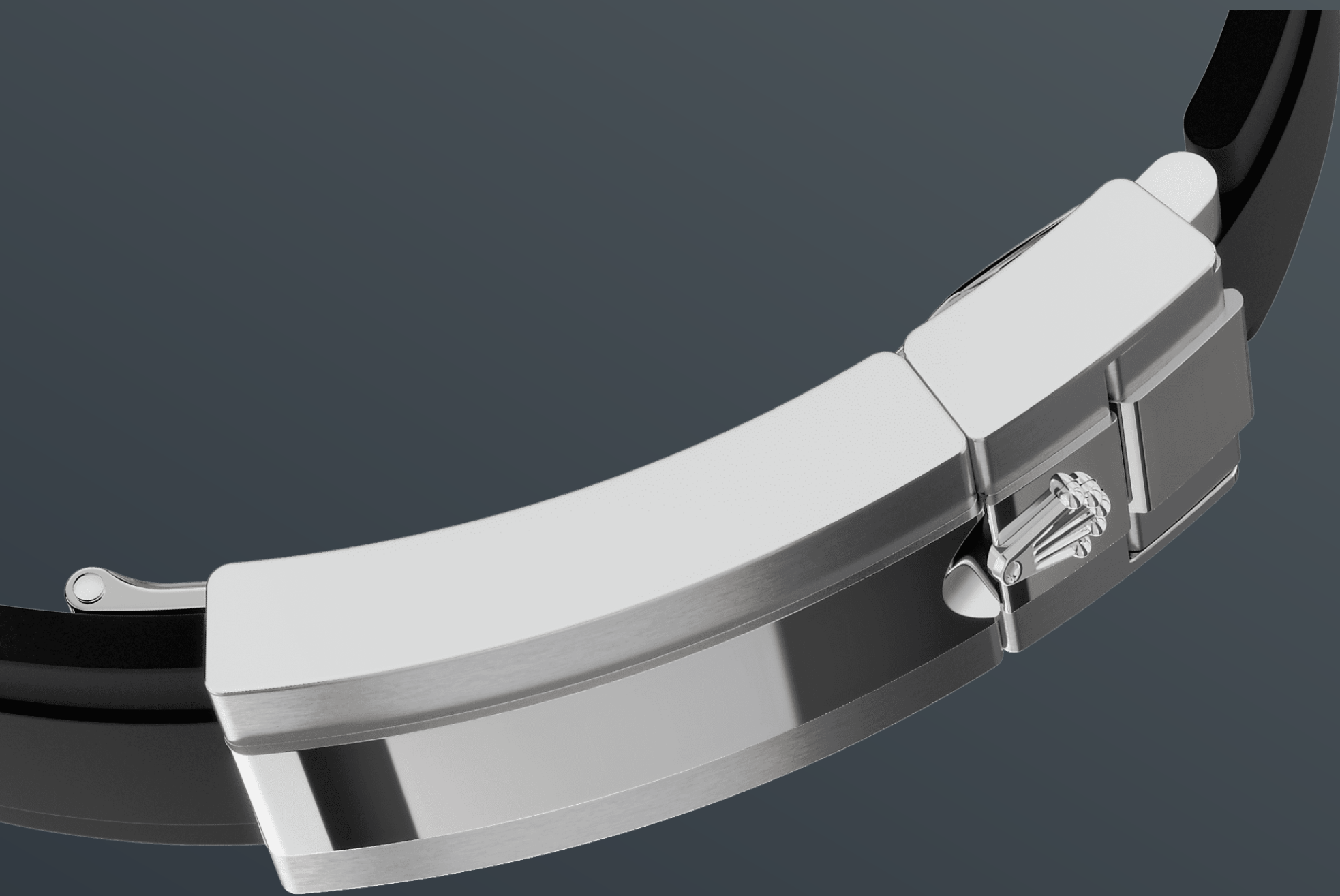




# Cosmograph Daytona

Oyster, 40 mm, białe złoto

**Oyster Perpetual**  
**Cosmograph Daytona:**  
**18-karatowe białe złoto,**  
**tarcza stal i błyszcząca**  
**czern, bransoleta**  
**Oysterflex, pierścień**  
**czarny Cerachrom ze**  
**skalą tachymetryczną.**



BRANSOLETA OYSTERFLEX

## Wysoka odporność i trwałość

Wykonane z 18-karatowego złota i wyposażone w pierścienie Cerachrom wersje zegarka Cosmograph Daytona dostępne są z bransoletą Oysterflex.

Opracowana i opatentowana przez markę Rolex innowacyjna bransoleta łączy w sobie solidność bransolety metalowej i wygodę paska z elastomeru.

Zbudowana jest z dwóch elastycznych, zaokrąglonych metalowych ostrzy – po jednym dla każdego segmentu bransolety – pokrytych zaawansowanym technicznie czarnym elastomerem.

By zapewnić optymalny komfort, bransoleta Oysterflex wyposażona jest po wewnętrznej stronie w poduszki oraz zapięcie zabezpieczające Oysterlock, które zapobiega przypadkowemu rozpięciu bransolety. Długość bransolety może być regulowana dzięki pomysłowemu systemowi przedłużania Rolex Glidelock.





18-KARATOWE BIAŁE ZŁOTO

## Oddanie doskonałości

Dzięki własnej odlewni firma Rolex dysponuje doskonałym zapleczem do odlewania najwyższej jakości 18-karatowych stopów złota. W zależności od proporcji dodanego srebra, miedzi, platyny lub palladu otrzymuje się różne rodzaje 18-karatowego złota: żółte, różowe lub białe.

Są one produkowane wyłącznie z najczystszych metali i drobiazgowo sprawdzane w wewnętrznym laboratorium wyposażonym w najnowocześniejszy sprzęt przed uformowaniem i ukształtowaniem złota w ramach równie rygorystycznego procesu. Dążenie firmy Rolex do doskonałości zaczyna się u źródła.



TARCZA STALOWA I W KOLORZE BŁYSZCZĄCEJ CZERNI

## Z licznikami chronografu

Tarcza stal i błyszcząca czerń ze zdobionymi znacznikami godziny z 18-karatowego złota i wskazówkami z wyświetlaczem Chromalight, zapewniającym doskonałą czytelność materiałem luminescencyjnym.

Tarcza pozwala kierowcom na dokładny pomiar czasu i tym samym opracowanie bezbłędnej taktyki wyścigu.





SKALA TACHYMETRYCZNA

## Chronograf o wysokich parametrach

Kluczowym elementem decydującym o tożsamości tego modelu jest odlana bezpośrednio w pierścieniu tachymetryczna skala, pozwalająca na pomiar prędkości do 400 kilometrów lub mil na godzinę. Jako połączenie zaawansowanej technologii z elegancją, czarny pierścień jest przypomnieniem modelu z 1965 roku, którego pierścień był wyposażony w czarną pleksiglasową wkładkę.

Wykonany z wysokiej jakości ceramiki jednobryłowy pierścień Cerachrom ma wiele zalet: jest odporny na

korozję i praktycznie całkowicie odporny na zarysowania, a jego kolor nie blaknie pod wpływem promieniowania UV. Ten wyjątkowo wytrzymały pierścień posiada również niezwykle czytelną skalę tachometru. Taki efekt uzyskano poprzez nałożenie cienkiej warstwy platyny na cyfry oraz podziałki w procesie wykończenia technologią PVD (naparowania próżniowego). Jednobryłowy pierścień Cerachrom powstaje z jednego kawałka materiału i stabilnie utrzymuje szkiełko w środkowej części koperty, zapewniając wodoszczelność zegarka.



# Więcej szczegółów technicznych modelu Cosmograph Daytona

Referencja 126519LN

## Koperta

---

### Typ

Oyster, 40 mm, białe złoto

### Średnica

40 mm

### Materiał

Białe złoto

### Pierścień

Czarny, jednobryłowy, ceramiczny pierścień Cerachrom z odlaną skalą tachometru

### Architektura Oyster

Jednobryłowa środkowa część koperty, zakręcany dekiel i koronka mechanizmu naciągu

### Koronka

Dokręcana, system potrójnej wodoszczelności Triplock

### Szkiełko

Szafirowe, odporne na zarysowania

### Wodoszczelność

Wodoszczelność do 100 metrów / 330 stóp

## Mechanizm

---

### Typ

Perpetual, mechaniczny chronograf automatyczny

### Kaliber

4131, manufaktura Rolex

### Precyzja

-2/+2 s/dzień, po umieszczeniu mechanizmu w kopercie

### Oscylator

Paramagnetyczna niebieska sprężyna włosowa Parachrom. Wysoko wydajne amortyzatory wstrząsów Paraflex

**Nakręcanie**

Dwukierunkowy naciąg automatyczny za pomocą wahnika Perpetual

**Rezerwa chodu**

Około 72 godzin

**Funkcje**

Umieszczone na środku wskazówki: godzinowa i minutowa, mała wskazówka sekundowa na godzinie 6. Chronograf (centralna wskazówka sekundowa) z dokładnością do 1/8 sekundy, licznik 30-minutowy na godzinie 3 oraz licznik 12-godzinny na godzinie 9. Stop-sekunda umożliwiającą dokładne ustawienie czasu

## Bransoleta

---

**Typ**

Oysterflex

**Materiał Bransolety**

Elastyczne metalowe elementy pokryte wysoko wydajnym elastomerem

**Zapięcie**

Składane bezpieczne zapięcie Oysterlock z systemem przedłużania bransolety Rolex Glidelock

## Tarcza

---

**Typ**

Stal i błyszcząca czerń

**Szczegóły**

Czytelne elementy wyświetlacza Chromalight o trwałym niebieskim kolorze podświetlenia

# Certyfikaty

---

## Typ

Superlative Chronometer (COSC +  
wewnętrzna certyfikacja firmy Rolex  
po umieszczeniu mechanizmu w  
kopercie)



# Odkryj i dowiedz się więcej na Rolex.com

**Wszystkie prawa własności intelektualnej,  
takie jak nazwy handlowe, znaki towarowe,  
wzornictwo, znaki graficzne i prawa  
autorskie są zastrzeżone.**

Żadna część niniejszej strony internetowej  
nie może być używana lub reprodukowana  
bez pisemnej zgody. Firma Rolex  
zastrzega sobie prawo do zmiany w  
dowolnym momencie modeli  
prezentowanych na tej stronie.

