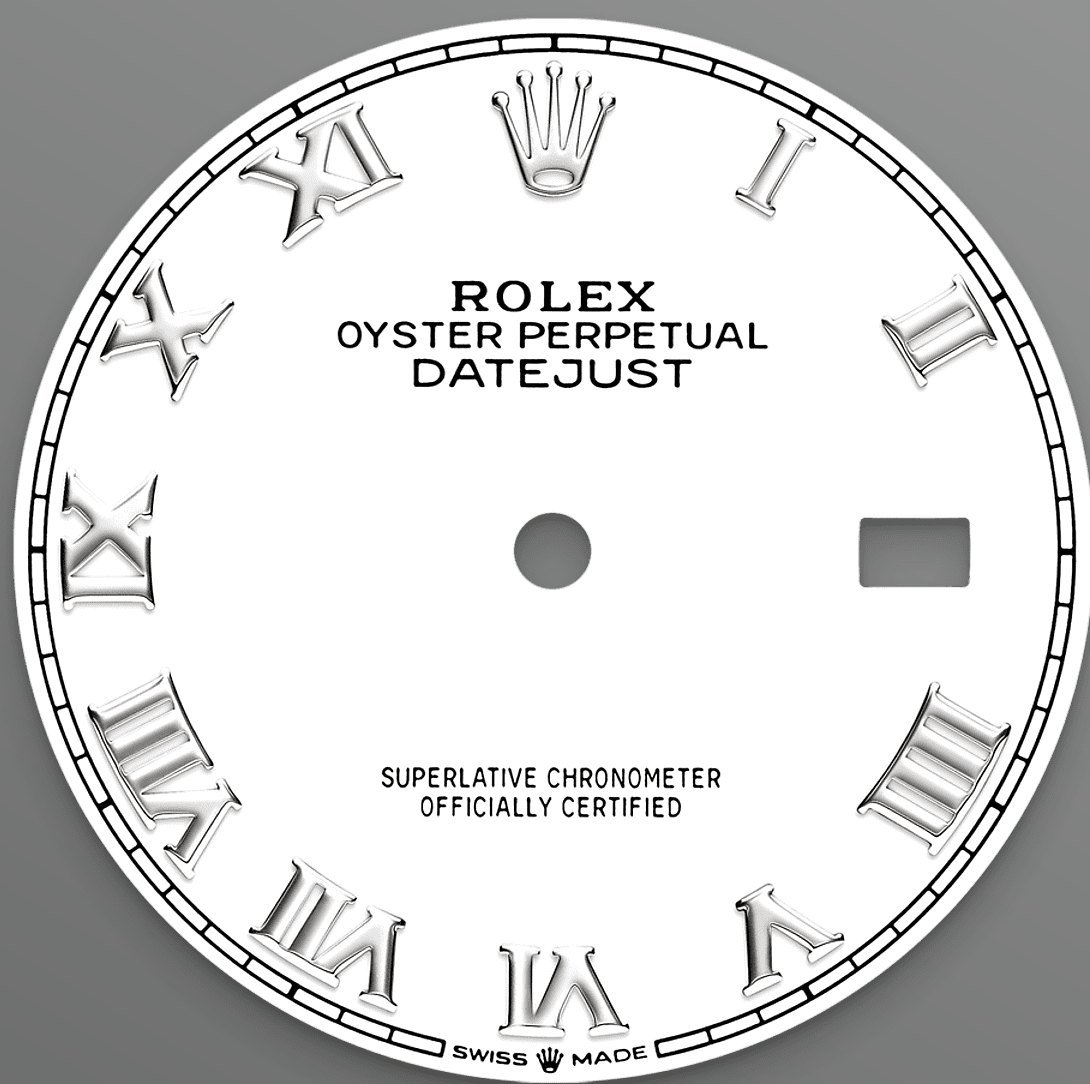




# Datejust 36

Oyster, 36 mm, stal Oystersteel

**Oyster Perpetual Datejust  
36: stal Oystersteel,  
tarcza biała i bransoleta  
Jubilee.**



BIAŁA TARCZA

## Wolność bez ograniczeń

Lakier łączy niemal nieograniczoną wolność wyboru koloru z intensywnością barwy i gładkim wykończeniem. Technika lakierowania polega na nakładaniu kolejno sześciu cienkich warstw lakieru na miedzianą płytkę bazową.

Następnie ma miejsce aplikacja bezbarwnego lakieru, który nadaje kolorowi lub odcieniowi głębię i połysk. Po wyschnięciu lakieru powierzchnia tarczy jest polerowana w celu podkreślenia koloru; tarcza staje się wówczas gotowa do przyjęcia tampodruku i zdobień.

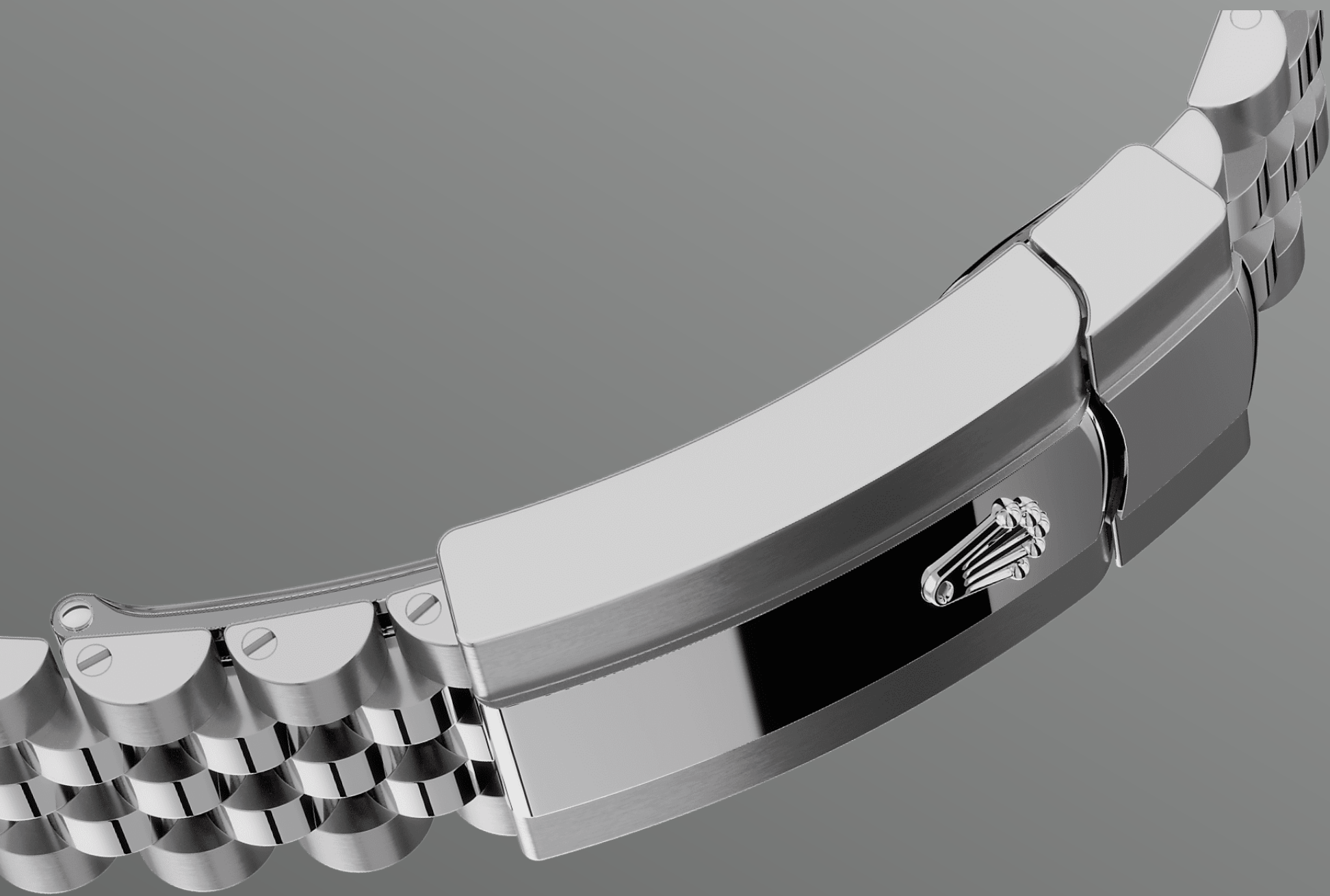


STAL OYSTERSTEEL

## Szczególna odporność na korozję

Firma Rolex używa stali Oystersteel w stalowych wersjach kopert zegarków. Opracowana specjalnie dla marki stal Oystersteel należy do rodziny 904L, stopów najczęściej wykorzystywanych w branży zaawansowanych technologii, a także w przemyśle lotniczym i chemicznym, gdzie maksymalna odporność na korozję ma kluczowe znaczenie.

Stal Oystersteel jest wyjątkowo wytrzymała, a po wypolerowaniu prezentuje się wyjątkowo, zachowując piękny wygląd nawet w najtrudniejszych warunkach.



BRANSOLETA JUBILEE

## Zgrabna i komfortowa

Projekt, opracowanie i produkcja bransolet i zapięć Rolex oraz testy, którym są poddawane, wymagają wysoce zaawansowanych technologii.

Tak jak w przypadku wszystkich elementów zegarka, to poczucie estetyki ludzkiego oka gwarantuje nieskazitelne piękno. Jubilee, zgrabna i komfortowa bransoleta z pięcioelementowych ogniw, została zaprojektowana i wyprodukowana specjalnie na premierę modelu Oyster Perpetual Datejust w 1945 roku.

SOCZEWKA CYCLOPS

## Szkiełko powiększające

Soczewka Cyclops jest jednym z najbardziej charakterystycznych i rozpoznawalnych elementów zegarków Rolex.

Soczewka Cyclops – o nazwie zaczerpniętej prosto z greckiej mitologii – powiększa datownik na tarczy zegarka, ułatwiając tym samym odczyt daty. Jak za każdym innym elementem zegarków Rolex, także i za soczewką Cyclops kryje się inspirująca historia badań, poszukiwań i nieskończonej pogoni za doskonałością.

# Więcej szczegółów technicznych modelu Datejust

Referencja 126200

## Koperta

---

### Typ

Oyster, 36 mm, stal Oystersteel

### Średnica

36 mm

### Materiał

Stal Oystersteel

### Pierścień

Wypukły

### Architektura Oyster

Jednobryłowa środkowa część koperty, zakręcany dekiel i koronka mechanizmu naciągu

### Koronka

Dokręcana, podwójny system zapewniający wodoszczelność Twinlock

### Szkiełko

Odporny na zarysowania szafir, soczewka Cyclops nad datownikiem

### Wodoszczelność

Wodoszczelność do 100 metrów / 330 stóp

## Mechanizm

---

### Typ

Perpetual, mechaniczny, automatyczny

### Kaliber

3235, Manufaktura Rolex

### Precyzja

-2/+2 s/dzień, po umieszczeniu mechanizmu w kopercie

### **Oscylator**

Paramagnetyczna niebieska sprężyna włosowa Parachrom. Wysoko wydajne amortyzatory wstrząsów Paraflex

### **Nakręcanie**

Dwukierunkowy naciąg automatyczny za pomocą wahnika Perpetual

### **Rezerwa chodu**

Okolo 70 godzin

### **Funkcje**

Centralnie umieszczone wskazówki: godzinowa, minutowa i sekundowa. Natychmiastowo zmieniająca się data z możliwością szybkiego ustawiania. Stop-sekunda umożliwiającą precyzyjne ustawienie czasu

## **Bransoleta**

---

### **Typ**

Jubilee, ogniwa pięcioelementowe

### **Materiał Bransolety**

Stal Oystersteel

### **Zapięcie**

Składane zapięcie Oysterclasp z wygodnym systemem przedłużania Easylink (możliwość przedłużenia o 5 mm)

## **Tarcza**

---

### **Typ**

Biała

## **Certyfikaty**

---

### **Typ**

Superlative Chronometer (COSC + wewnętrzna certyfikacja firmy Rolex po umieszczeniu mechanizmu w kopercie)



# Odkryj i dowiedz się więcej na Rolex.com

**Wszystkie prawa własności intelektualnej,  
takie jak nazwy handlowe, znaki towarowe,  
wzornictwo, znaki graficzne i prawa  
autorskie są zastrzeżone.**

Żadna część niniejszej strony internetowej  
nie może być używana lub reprodukowana  
bez pisemnej zgody. Firma Rolex  
zastrzega sobie prawo do zmiany w  
dowolnym momencie modeli  
prezentowanych na tej stronie.

