



## Datejust 36

Oyster, 36 mm, stal Oystersteel i białe złoto

**Oyster Perpetual Datejust  
36: stal Oystersteel i  
białe złoto, tarcza biała, z  
masy perłowej,  
wysadzana brylantami i  
bransoleta Jubilee.**



TARCZA Z MASY PERŁOWEJ

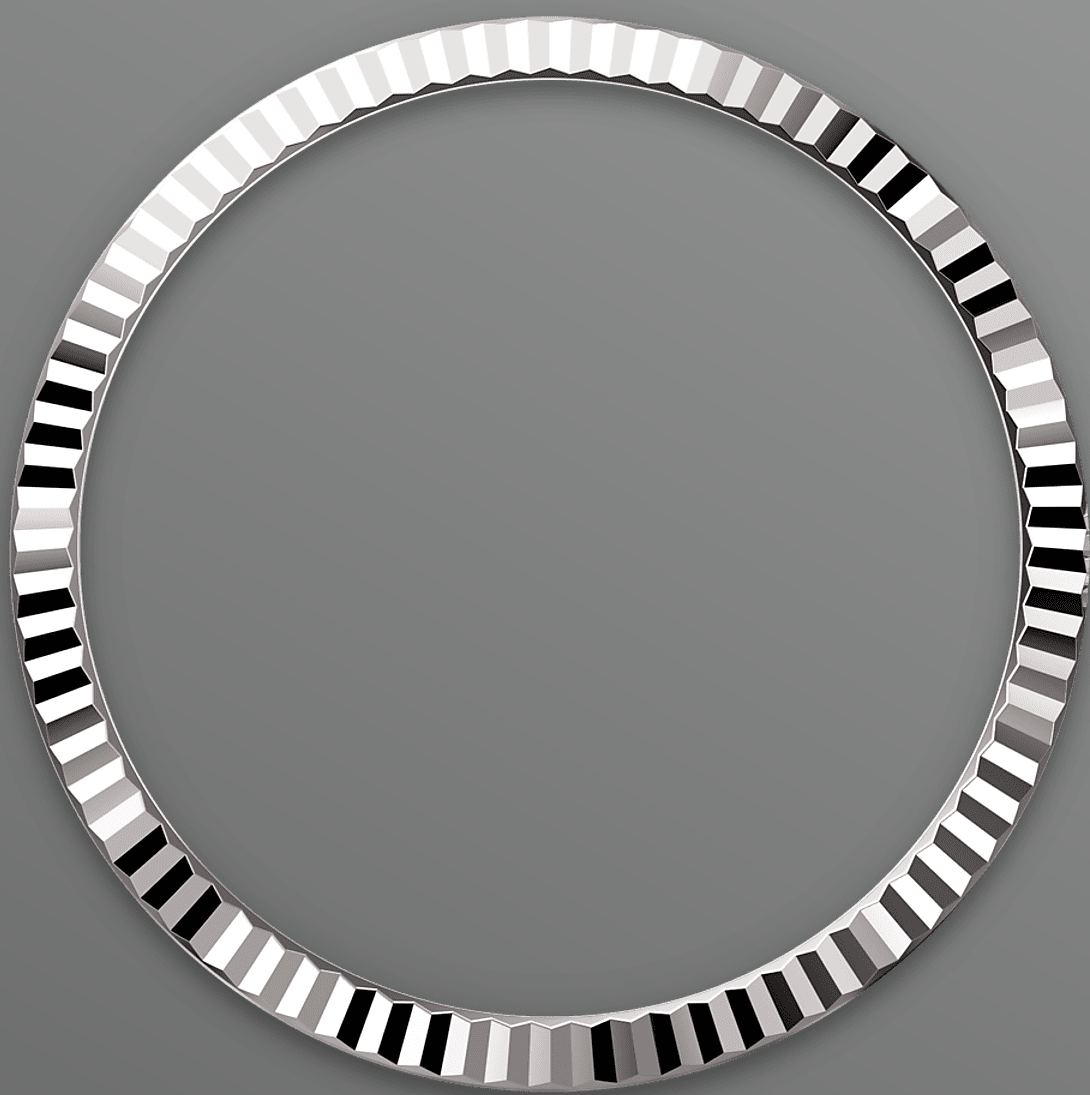
## Podkreślenie naturalnego piękna

Tarcza: brylanty osadzone w 18-karatowym złocie. Masa perłowa z natury jest pełna tajemnic i niespodzianek. W zależności od pochodzenia może być różowa, biała, czarna lub żółta. Jej kolor, nasycenie i struktura różnią się także ze względu na części muszli, z których jest pozyskiwana.

Masa perłowa w zegarkach marki Rolex nigdy nie jest sztucznie barwiona. Wyjątkowe umiejętności i know-how specjalistów Rolex wystarczają, by podkreślić jej naturalne piękno, zachowując oryginalne tony i







PIERŚCIEŃ ŻŁOBKOWANY

## Symbol marki Rolex

Żłobkowany pierścień wyróżnia zegarki Rolex. Pierwotnie żłobkowanie na pierścieniu Oyster miało wyłącznie cel funkcjonalny: za jego pomocą pierścień był przykręcany do koperty, co gwarantowało wodoszczelność zegarka.

Musiąco wobec tego odpowiadać żłobkowaniu na dekle, który za pomocą specjalnych narzędzi firmy Rolex również był przykręcany do koperty w celu zapewnienia wodoszczelności. Z czasem żłobkowanie stało się elementem estetycznym, znakiem rozpoznawczym marki Rolex. Dziś żłobkowany



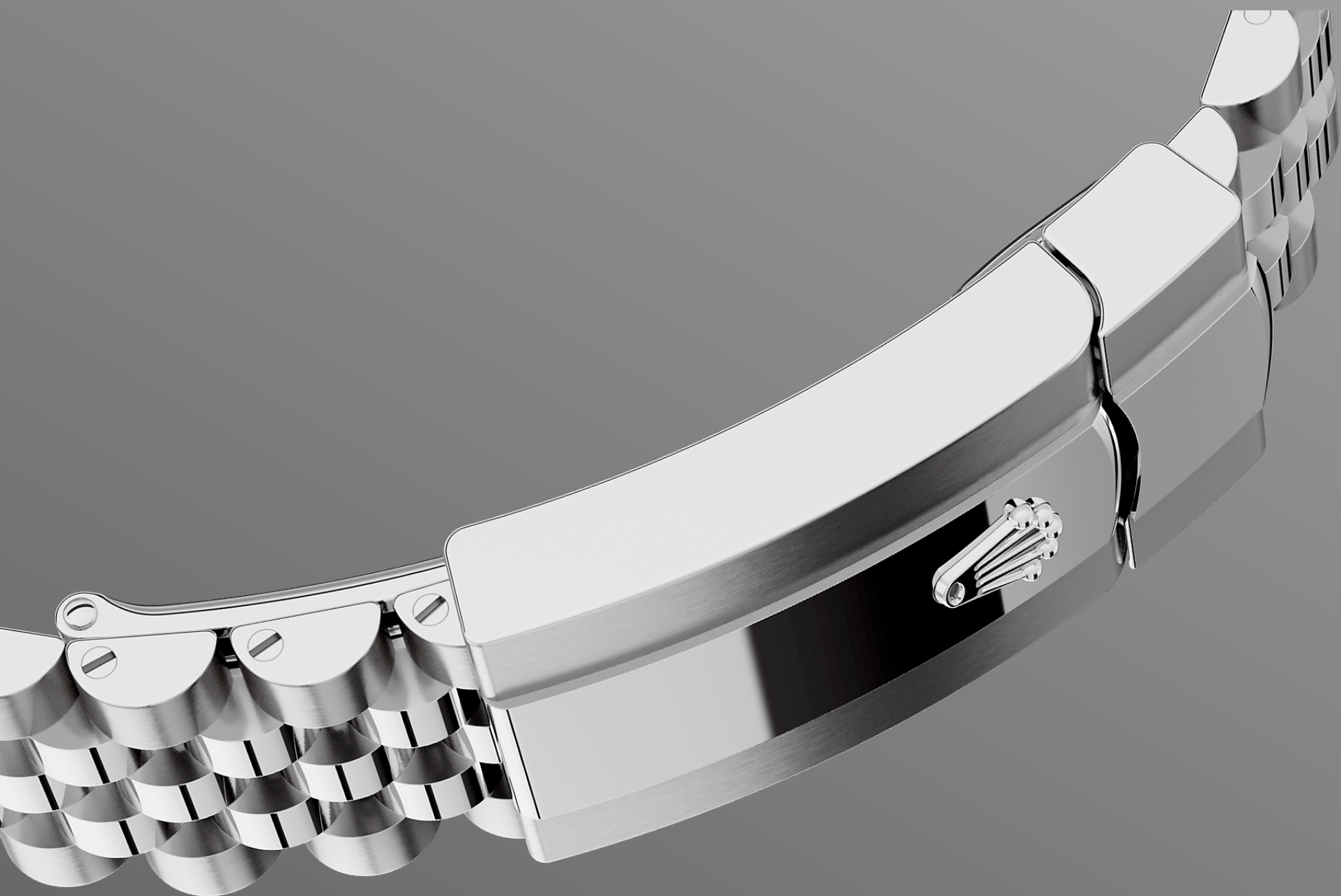


BIAŁY ROLESOR

## Mariaż dwóch metali

Szlachetność blasku złota. Siła i niezawodność stali. Harmonijnie tworzą całość, wydobywając z siebie nawzajem to, co najlepsze.

Rolesor, prawdziwy symbol marki Rolex, zadebiutował na zegarkach Rolex we wczesnych latach 30. ubiegłego wieku, a w 1933 roku oficjalnie zarejestrowano jego nazwę. Jest filarem kolekcji Oyster.



BRANSOLETA JUBILEE

## Zgrabna i komfortowa

Projekt, opracowanie i produkcja bransolet i zapięć Rolex oraz testy, którym są poddawane, wymagają wysoce zaawansowanych technologii.

Tak jak w przypadku wszystkich elementów zegarka, to poczucie estetyki ludzkiego oka gwarantuje nieskazitelne piękno. Jubilee, zgrabna i komfortowa bransoleta z pięcioelementowych ogniw, została zaprojektowana i wyprodukowana specjalnie na premierę modelu Oyster Perpetual Datejust w 1945 roku.



# Więcej szczegółów technicznych modelu Datejust

Referencja 126234

## Koperta

---

### Typ

Oyster, 36 mm, stal Oystersteel i białe złoto

### Średnica

36 mm

### Materiał

Biały Rolesor

### Pierścień

Żłobkowany

### Architektura Oyster

Jednobryłowa środkowa część koperty, zakręcany dekiel i koronka mechanizmu naciągu

### Koronka

Dokręcana, podwójny system zapewniający wodoszczelność Twinlock

### Szkiełko

Odporny na zarysowania szafir, soczewka Cyclops nad datownikiem

### Wodoszczelność

Wodoszczelność do 100 metrów / 330 stóp

## Mechanizm

---

### Typ

Perpetual, mechaniczny, automatyczny

### Kaliber

3235, Manufaktura Rolex

### Precyzja

-2/+2 s/dzień, po umieszczeniu mechanizmu w kopercie

### **Oscylator**

Paramagnetyczna niebieska sprężyna włosowa Parachrom. Wysoko wydajne amortyzatory wstrząsów Paraflex

### **Nakręcanie**

Dwukierunkowy naciąg automatyczny za pomocą wahnika Perpetual

### **Rezerwa chodu**

Okolo 70 godzin

### **Funkcje**

Centralnie umieszczone wskazówki: godzinowa, minutowa i sekundowa. Natychmiastowo zmieniająca się data z możliwością szybkiego ustawiania. Stop-sekunda umożliwia precyzyjne ustawienie czasu

## **Bransoleta**

---

### **Typ**

Jubilee, ogniwa pięcioelementowe

### **Materiał Bransolety**

Stal Oystersteel

### **Zapięcie**

Składane zapięcie Oysterclasp z wygodnym systemem przedłużania Easylink (możliwość przedłużenia o 5 mm)

## **Tarcza**

---

### **Typ**

Biała, z masy perłowej, wysadzana brylantami

## **Certyfikaty**

---

### **Typ**

Superlative Chronometer (COSC + wewnętrzna certyfikacja firmy Rolex po umieszczeniu mechanizmu w kopercie)

# Odkryj i dowiedz się więcej na [Rolex.com](https://www.rolex.com)

**Wszystkie prawa własności intelektualnej, takie jak nazwy handlowe, znaki towarowe, wzornictwo, znaki graficzne i prawa autorskie są zastrzeżone.**

Żadna część niniejszej strony internetowej nie może być używana lub reprodukowana bez pisemnej zgody. Firma Rolex zastrzega sobie prawo do zmiany w dowolnym momencie modeli prezentowanych na tej stronie.

