



Datejust 36

Oyster, 36 mm, stal Oystersteel, białe złoto i brylanty

**Oyster Perpetual Datejust
36: stal Oystersteel i
białe złoto, tarcza
intensywnie niebieska,
wysadzana brylantami i
bransoleta Jubilee.**



JASKRAWONIEBIESKA TARCZA

Technika zegarmistrzowska

Tarcza: brylanty osadzone w 18-karatowym złocie. Szlif słoneczny zdobi subtelnymi refleksami wiele tarcz zegarków kolekcji Oyster Perpetual. Ten efekt uzyskuje się zaawansowaną techniką szczotkowania, za pomocą której powstają drobne żłobienia rozchodzące się od środka tarczy na zewnątrz.

Rozproszone w ten sposób światło tworzy charakterystyczny delikatny blask, który mieni się z każdym ruchem nadgarstka. Po zakończeniu procesu tworzenia szlif słonecznego na tarczę nakłada się

kolor za pomocą technologii naparowania próżniowego (PVD) lub galwanizacji. Ostatnim krokiem jest pokrycie cyferblatu cienką warstwą lakieru.



PIERŚCIEŃ WYSADZANY BRYLANTAMI

Lśniąca symfonia

Jubilerzy zajmujący się kameryzowaniem niczym rzeźbiarze pracują nad materiałem, aby ręcznie przygotować idealne miejsce dla kamieni szlachetnych. Wykorzystując swój zmysł artystyczny i umiejętności, jubiler umieszcza i precyzyjnie dopasowuje kamień do pozostałych, a następnie zabezpiecza go złotem lub platyną.

Poza naturalną jakością kamieni na piękno kameryzowania w wydaniu marki Rolex wpływają również i inne kryteria: precyzyjne dopasowanie wysokości kamieni, ich orientacja i położenie, regularność, solidność i proporcje osadzenia oraz

misterne wykończenie metalu. Połyskująca symfonia,
która potęguje urodę zegarka i cieszy oko jego
użytkownika.

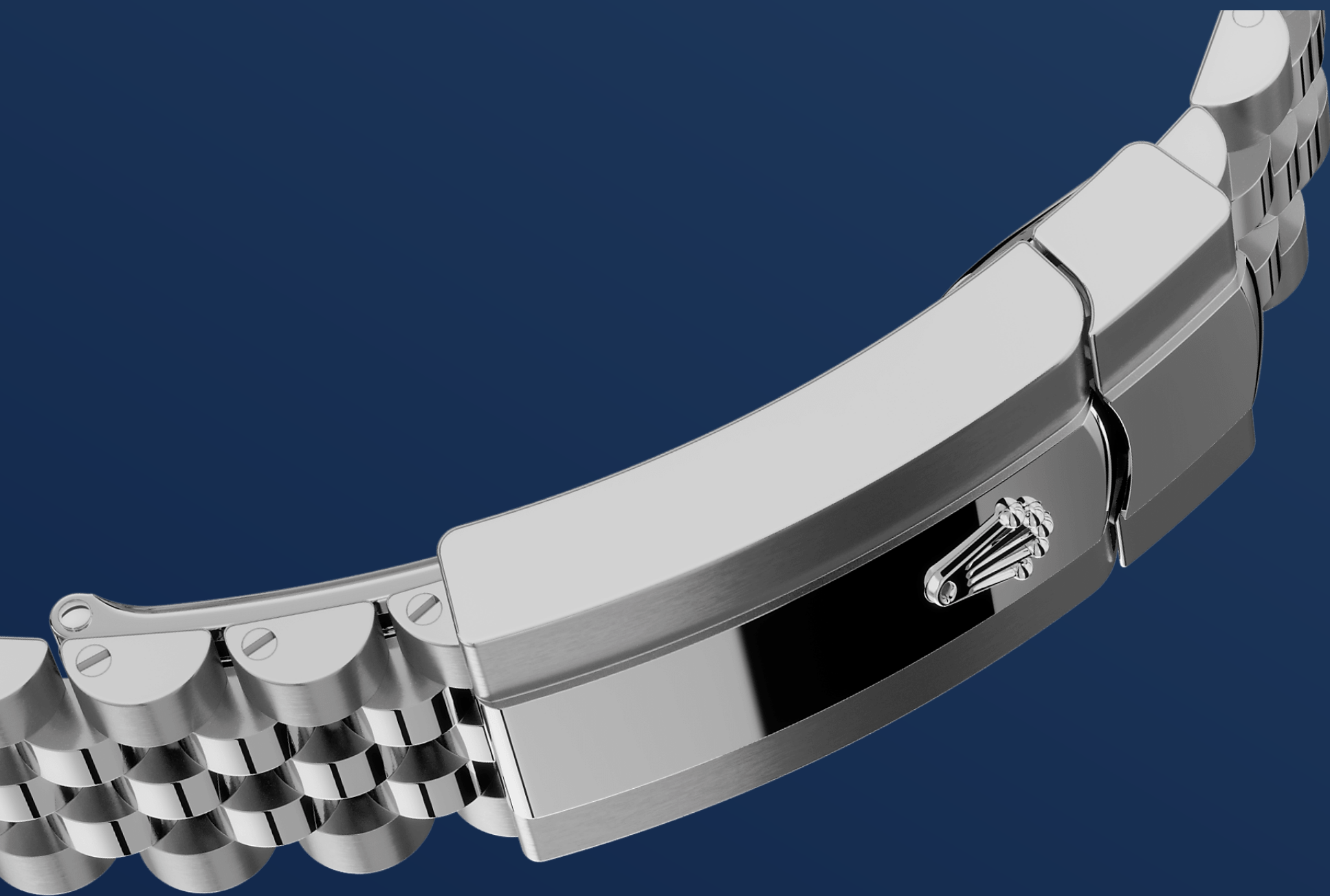


BIAŁY ROLESOR

Mariaz dwóch metali

Szlachetność blasku złota. Siła i niezawodność stali. Harmonijnie tworzą całość, wydobywając z siebie nawzajem to, co najlepsze.

Rolesor, prawdziwy symbol marki Rolex, zadebiutował na zegarkach Rolex we wczesnych latach 30. ubiegłego wieku, a w 1933 roku oficjalnie zarejestrowano jego nazwę. Jest filarem kolekcji Oyster.



BRANSOLETA JUBILEE

Zgrabna i komfortowa

Projekt, opracowanie i produkcja bransolet i zapięć Rolex oraz testy, którym są poddawane, wymagają wysoce zaawansowanych technologii.

Tak jak w przypadku wszystkich elementów zegarka, to poczucie estetyki ludzkiego oka gwarantuje nieskazitelne piękno. Jubilee, zgrabna i komfortowa bransoleta z pięcioelementowych ogniw, została zaprojektowana i wyprodukowana specjalnie na premierę modelu Oyster Perpetual Datejust w 1945 roku.

Więcej szczegółów technicznych modelu Datejust

Referencja 126284RBR

Koperta

Typ

Oyster, 36 mm, stal Oystersteel, białe złoto i brylanty

Średnica

36 mm

Materiał

Biały Rolesor

Pierścień

Wysadzany brylantami

Architektura Oyster

Jednobryłowa środkowa część koperty, zakręcany dekiel i koronka mechanizmu naciągu

Koronka

Dokręcana, podwójny system zapewniający wodoszczelność Twinlock

Szkiełko

Odporny na zarysowania szafir, soczewka Cyclops nad datownikiem

Wodoszczelność

Wodoszczelność do 100 metrów / 330 stóp

Mechanizm

Typ

Perpetual, mechaniczny, automatyczny

Kaliber

3235, Manufaktura Rolex

Precyzja

-2/+2 s/dzień, po umieszczeniu mechanizmu w kopercie

Oscylator

Paramagnetyczna niebieska sprężyna włosowa Parachrom. Wysoko wydajne amortyzatory wstrząsów Paraflex

Nakręcanie

Dwukierunkowy naciąg automatyczny za pomocą wahnika Perpetual

Rezerwa chodu

Okolo 70 godzin

Funkcje

Centralnie umieszczone wskazówki: godzinowa, minutowa i sekundowa. Natychmiastowo zmieniająca się data z możliwością szybkiego ustawiania. Stop-sekunda umożliwiającą precyzyjne ustawienie czasu

Bransoleta

Typ

Jubilee, ogniwa pięcioelementowe

Materiał Bransolety

Stal Oystersteel

Zapięcie

Składane zapięcie Oysterclasp z wygodnym systemem przedłużania Easylink (możliwość przedłużenia o 5 mm)

Tarcza

Typ

Intensywnie niebieska, wysadzana brylantami

Certyfikaty

Typ

Superlative Chronometer (COSC + wewnętrzna certyfikacja firmy Rolex po umieszczeniu mechanizmu w kopercie)

Odkryj i dowiedz się więcej na [Rolex.com](https://www.rolex.com)

Wszystkie prawa własności intelektualnej, takie jak nazwy handlowe, znaki towarowe, wzornictwo, znaki graficzne i prawa autorskie są zastrzeżone.

Żadna część niniejszej strony internetowej nie może być używana lub reprodukowana bez pisemnej zgody. Firma Rolex zastrzega sobie prawo do zmiany w dowolnym momencie modeli prezentowanych na tej stronie.

