



## Datejust 36

Oyster, 36 mm, stal Oystersteel, białe złoto i brylanty

**Oyster Perpetual Datejust  
36: stal Oystersteel i  
białe złoto, tarcza  
ciemnoszara i bransoleta  
Jubilee.**



PIERŚCIEŃ WYSADZANY BRYLANTAMI

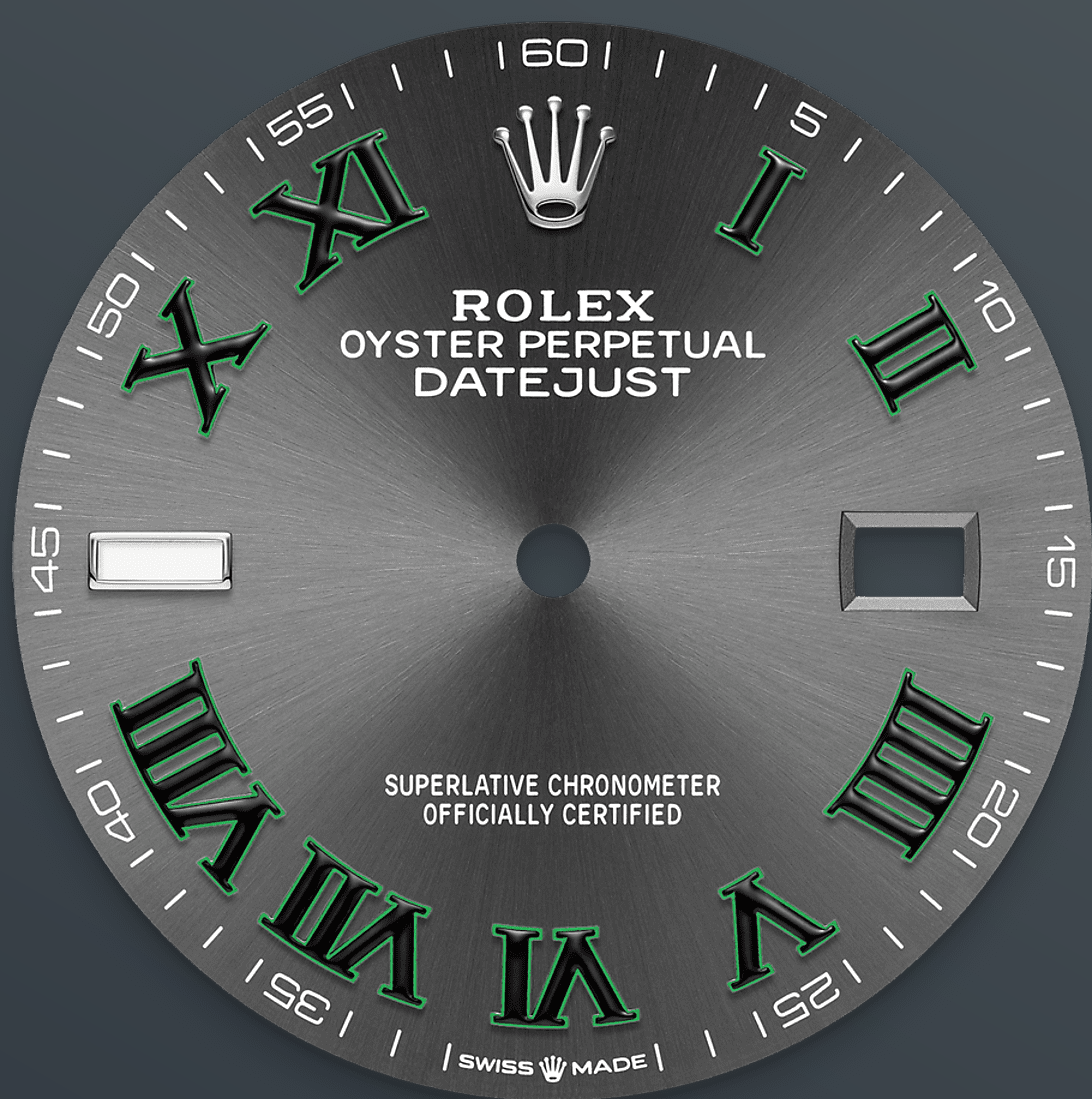
## Lśniąca symfonia

Jubilerzy zajmujący się kameryzowaniem niczym rzeźbiarze pracują nad materiałem, aby ręcznie przygotować idealne miejsce dla kamieni szlachetnych. Wykorzystując swój zmysł artystyczny i umiejętności, jubiler umieszcza i precyzyjnie dopasowuje kamień do pozostałych, a następnie zabezpiecza go złotem lub platyną.

Poza naturalną jakością kamieni na piękno kameryzowania w wydaniu marki Rolex wpływają również i inne kryteria: precyzyjne dopasowanie wysokości kamieni, ich orientacja i położenie, regularność, solidność i proporcje osadzenia oraz

misterne wykończenie metalu. Połyskująca symfonia,  
która potęguje urodę zegarka i cieszy oko jego  
użytkownika.





TARCZA W KOLORZE ŁUPKOWYM

## Technika zegarmistrzowska

Szlif słoneczny zdobi subtelnymi refleksami wiele tarcz zegarków kolekcji Oyster Perpetual. Ten efekt uzyskuje się zaawansowaną techniką szczotkowania, za pomocą której powstają drobne żłobienia rozchodzące się od środka tarczy na zewnątrz.

Rozproszone w ten sposób światło tworzy charakterystyczny delikatny blask, który mieni się z każdym ruchem nadgarstka. Po zakończeniu procesu tworzenia szlif słonecznego na tarczę nakłada się kolor za pomocą technologii naparowania

próżniowego (PVD) lub galwanizacji. Ostatnim krokiem jest pokrycie cyferblatu cienką warstwą lakieru.



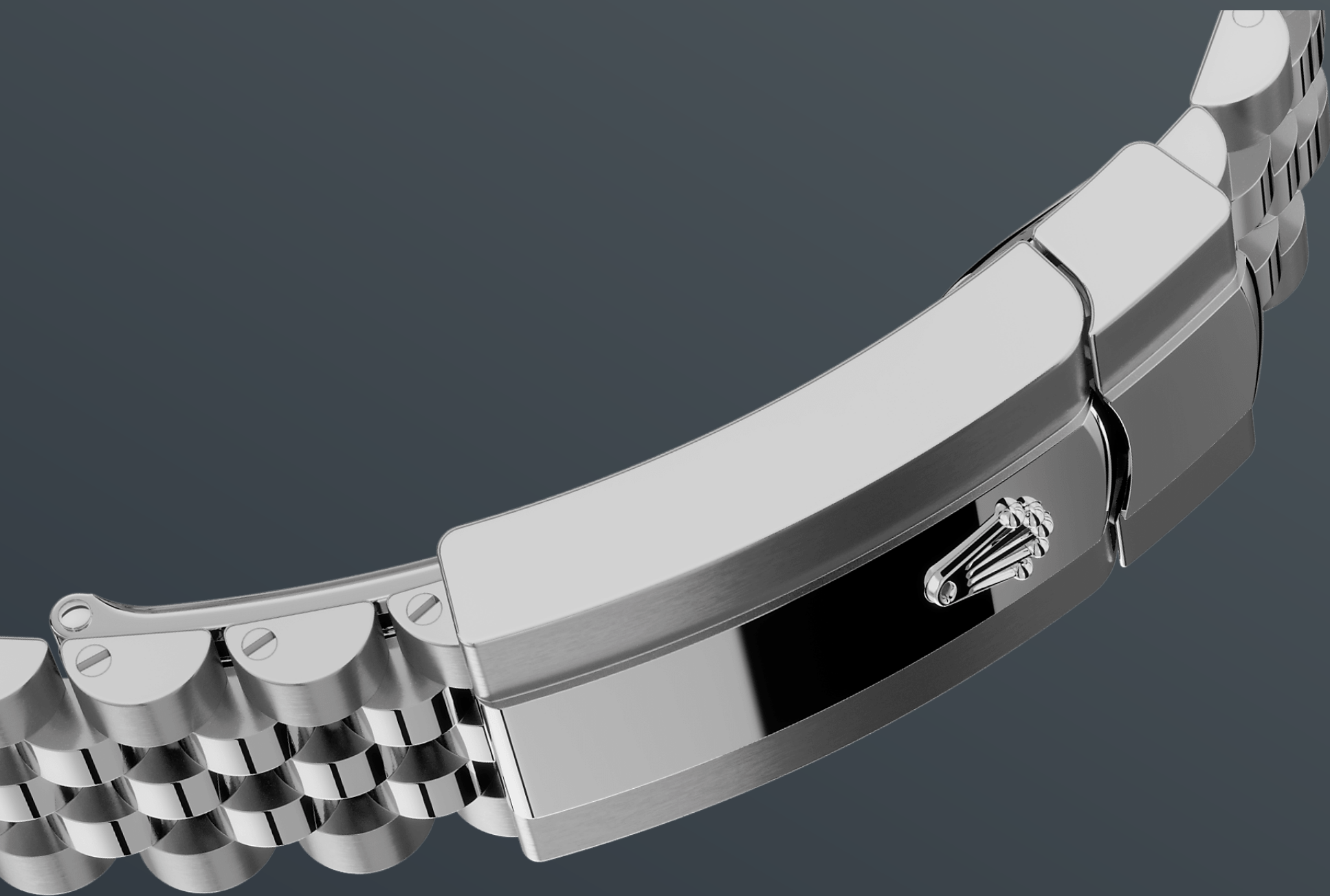
BIAŁY ROLESOR

## Mariaz dwóch metali

Szlachetność blasku złota. Siła i niezawodność stali. Harmonijnie tworzą całość, wydobywając z siebie nawzajem to, co najlepsze.

Rolesor, prawdziwy symbol marki Rolex, zadebiutował na zegarkach Rolex we wczesnych latach 30. ubiegłego wieku, a w 1933 roku oficjalnie zarejestrowano jego nazwę. Jest filarem kolekcji Oyster.





BRANSOLETA JUBILEE

## Zgrabna i komfortowa

Projekt, opracowanie i produkcja bransolet i zapięć Rolex oraz testy, którym są poddawane, wymagają wysoce zaawansowanych technologii.

Tak jak w przypadku wszystkich elementów zegarka, to poczucie estetyki ludzkiego oka gwarantuje nieskazitelne piękno. Jubilee, zgrabna i komfortowa bransoleta z pięcioelementowych ogniw, została zaprojektowana i wyprodukowana specjalnie na premierę modelu Oyster Perpetual Datejust w 1945 roku.



# Więcej szczegółów technicznych modelu Datejust

Referencja 126284RBR

## Koperta

---

### Typ

Oyster, 36 mm, stal Oystersteel, białe złoto i brylanty

### Średnica

36 mm

### Materiał

Biały Rolesor

### Pierścień

Wysadzany brylantami

### Architektura Oyster

Jednobryłowa środkowa część koperty, zakręcany dekiel i koronka mechanizmu naciągu

### Koronka

Dokręcana, podwójny system zapewniający wodoszczelność Twinlock

### Szkiełko

Odporny na zarysowania szafir, soczewka Cyclops nad datownikiem

### Wodoszczelność

Wodoszczelność do 100 metrów / 330 stóp

## Mechanizm

---

### Typ

Perpetual, mechaniczny, automatyczny

### Kaliber

3235, Manufaktura Rolex

### Precyzja

-2/+2 s/dzień, po umieszczeniu mechanizmu w kopercie

### **Oscylator**

Paramagnetyczna niebieska sprężyna włosowa Parachrom. Wysoko wydajne amortyzatory wstrząsów Paraflex

### **Nakręcanie**

Dwukierunkowy naciąg automatyczny za pomocą wahnika Perpetual

### **Rezerwa chodu**

Okolo 70 godzin

### **Funkcje**

Centralnie umieszczone wskazówki: godzinowa, minutowa i sekundowa. Natychmiastowo zmieniająca się data z możliwością szybkiego ustawiania. Stop-sekunda umożliwia precyzyjne ustawienie czasu

## **Bransoleta**

---

### **Typ**

Jubilee, ogniwa pięcioelementowe

### **Materiał Bransolety**

Stal Oystersteel

### **Zapięcie**

Składane zapięcie Oysterclasp z wygodnym systemem przedłużania Easylink (możliwość przedłużenia o 5 mm)

## **Tarcza**

---

### **Typ**

Ciemnoszara

### **Szczegóły**

Czytelne elementy wyświetlacza Chromalight o trwałym niebieskim kolorze podświetlenia

## **Certyfikaty**

---

### **Typ**

Superlative Chronometer (COSC + wewnętrzna certyfikacja firmy Rolex po umieszczeniu mechanizmu w kopercie)

# Odkryj i dowiedz się więcej na [Rolex.com](https://www.rolex.com)

**Wszystkie prawa własności intelektualnej, takie jak nazwy handlowe, znaki towarowe, wzornictwo, znaki graficzne i prawa autorskie są zastrzeżone.**

Żadna część niniejszej strony internetowej nie może być używana lub reprodukowana bez pisemnej zgody. Firma Rolex zastrzega sobie prawo do zmiany w dowolnym momencie modeli prezentowanych na tej stronie.

