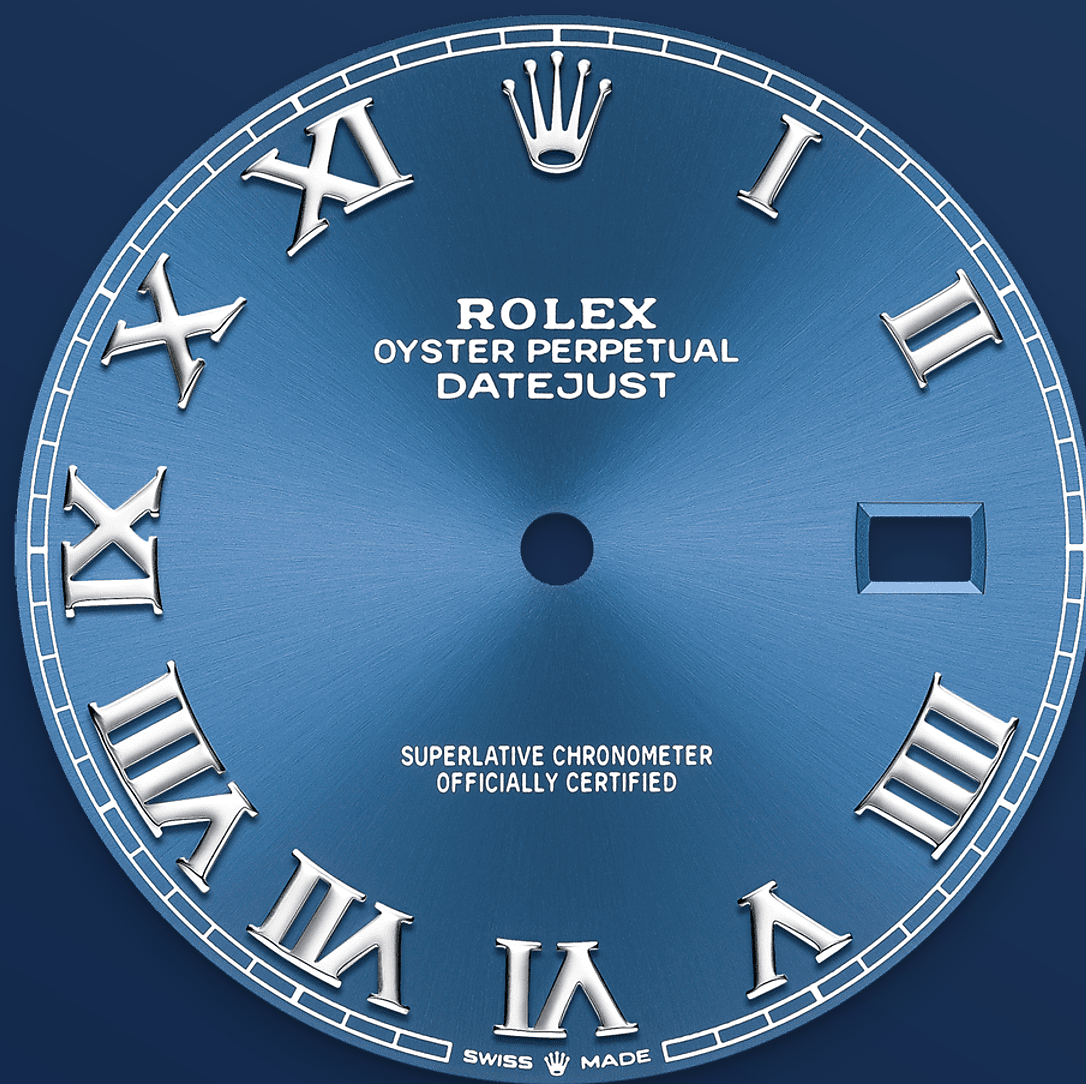




Datejust 41

Oyster, 41 mm, stal Oystersteel

**Oyster Perpetual Datejust
41: stal Oystersteel,
tarcza kolor niebieski
„azzurro” i bransoleta
Jubilee.**



TARCZA W KOLORZE LAZUROWYM

Technika zegarmistrzowska

Szlif słoneczny zdobi subtelnymi refleksami wiele tarcz zegarków kolekcji Oyster Perpetual. Ten efekt uzyskuje się zaawansowaną techniką szczotkowania, za pomocą której powstają drobne żłobienia rozchodzące się od środka tarczy na zewnątrz.

Rozproszone w ten sposób światło tworzy charakterystyczny delikatny blask, który mieni się z każdym ruchem nadgarstka. Po zakończeniu procesu tworzenia szlif słonecznego na tarczę nakłada się kolor za pomocą technologii naparowania

próżniowego (PVD) lub galwanizacji. Ostatnim krokiem jest pokrycie cyferblatu cienką warstwą lakieru.

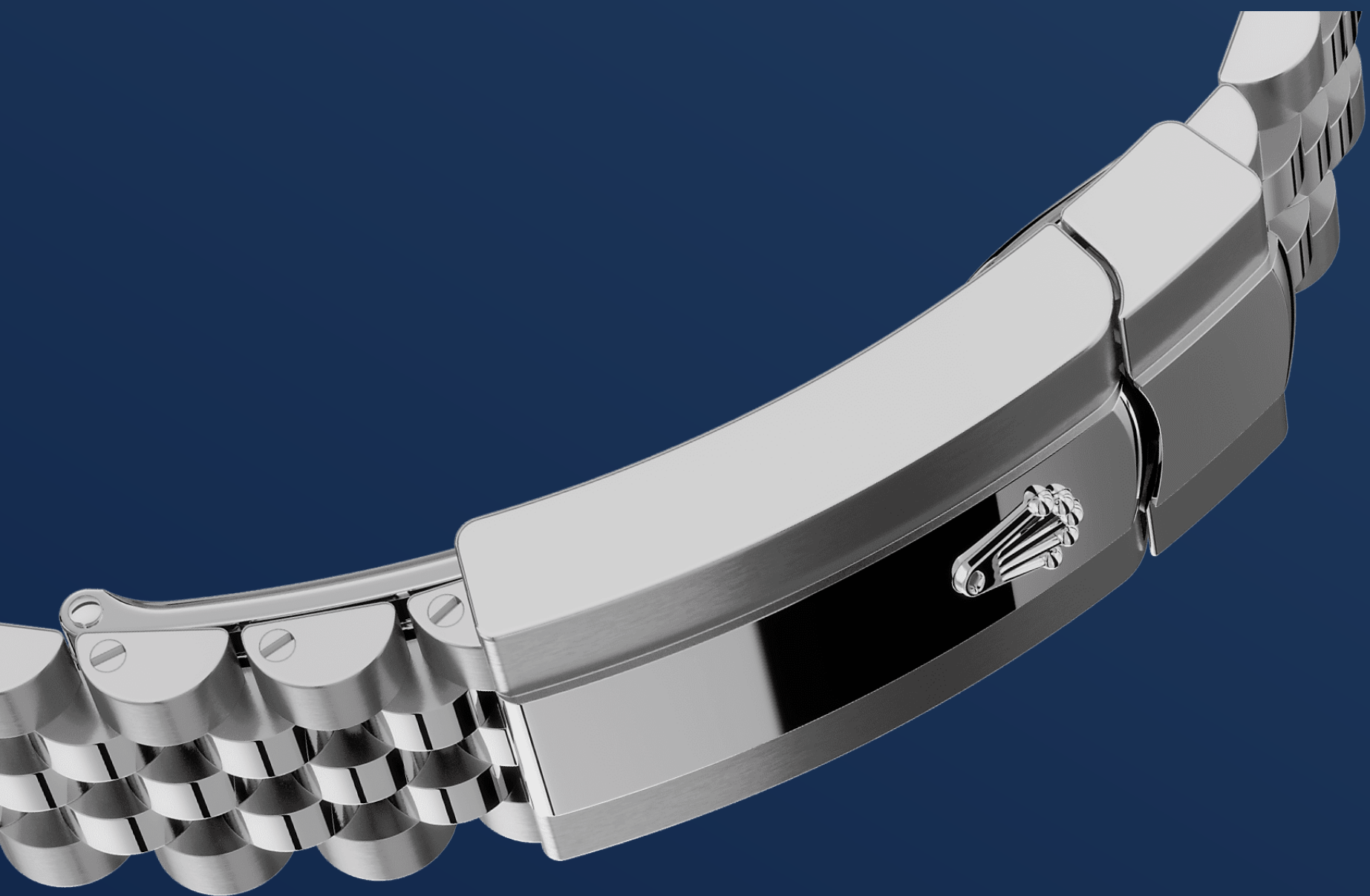


STAL OYSTERSTEEL

Szczególna odporność na korozję

Firma Rolex używa stali Oystersteel w stalowych wersjach kopert zegarków. Opracowana specjalnie dla marki stal Oystersteel należy do rodziny 904L, stopów najczęściej wykorzystywanych w branży zaawansowanych technologii, a także w przemyśle lotniczym i chemicznym, gdzie maksymalna odporność na korozję ma kluczowe znaczenie.

Stal Oystersteel jest wyjątkowo wytrzymała, a po wypolerowaniu prezentuje się wyjątkowo, zachowując piękny wygląd nawet w najtrudniejszych warunkach.



BRANSOLETA JUBILEE

Zgrabna i komfortowa

Projekt, opracowanie i produkcja bransolet i zapięć Rolex oraz testy, którym są poddawane, wymagają wysoce zaawansowanych technologii.

Tak jak w przypadku wszystkich elementów zegarka, to poczucie estetyki ludzkiego oka gwarantuje nieskazitelne piękno. Jubilee, zgrabna i komfortowa bransoleta z pięcioelementowych ogniw, została zaprojektowana i wyprodukowana specjalnie na premierę modelu Oyster Perpetual Datejust w 1945 roku.

SOCZEWKA CYCLOPS

Szkiełko powiększające

Soczewka Cyclops jest jednym z najbardziej charakterystycznych i rozpoznawalnych elementów zegarków Rolex.

Soczewka Cyclops – o nazwie zaczerpniętej prosto z greckiej mitologii – powiększa datownik na tarczy zegarka, ułatwiając tym samym odczyt daty. Jak za każdym innym elementem zegarków Rolex, także i za soczewką Cyclops kryje się inspirująca historia badań, poszukiwań i nieskończonej pogoni za doskonałością.

Więcej szczegółów technicznych modelu Datejust

Referencja 126300

Koperta

Typ

Oyster, 41 mm, stal Oystersteel

Średnica

41 mm

Materiał

Stal Oystersteel

Pierścień

Gładki

Architektura Oyster

Jednobryłowa środkowa część koperty, zakręcany dekiel i koronka mechanizmu naciągu

Koronka

Dokręcana, podwójny system zapewniający wodoszczelność Twinlock

Szkiełko

Odporny na zarysowania szafir, soczewka Cyclops nad datownikiem

Wodoszczelność

Wodoszczelność do 100 metrów / 330 stóp

Mechanizm

Typ

Perpetual, mechaniczny, automatyczny

Kaliber

3235, Manufaktura Rolex

Precyzja

-2/+2 s/dzień, po umieszczeniu mechanizmu w kopercie

Oscylator

Paramagnetyczna niebieska sprężyna włosowa Parachrom. Wysoko wydajne amortyzatory wstrząsów Paraflex

Nakręcanie

Dwukierunkowy naciąg automatyczny za pomocą wahnika Perpetual

Rezerwa chodu

Okolo 70 godzin

Funkcje

Centralnie umieszczone wskazówki: godzinowa, minutowa i sekundowa. Natychmiastowo zmieniająca się data z możliwością szybkiego ustawiania. Stop-sekunda umożliwia precyzyjne ustawienie czasu

Bransoleta

Typ

Jubilee, ogniwa pięcioelementowe

Materiał Bransolety

Stal Oystersteel

Zapięcie

Składane zapięcie Oysterclasp z wygodnym systemem przedłużania Easylink (możliwość przedłużenia o 5 mm)

Tarcza

Typ

Niebieski „azzurro”

Certyfikaty

Typ

Superlative Chronometer (COSC + wewnętrzna certyfikacja firmy Rolex po umieszczeniu mechanizmu w kopercie)

Odkryj i dowiedz się więcej na Rolex.com

**Wszystkie prawa własności intelektualnej,
takie jak nazwy handlowe, znaki towarowe,
wzornictwo, znaki graficzne i prawa
autorskie są zastrzeżone.**

Żadna część niniejszej strony internetowej
nie może być używana lub reprodukowana
bez pisemnej zgody. Firma Rolex
zastrzega sobie prawo do zmiany w
dowolnym momencie modeli
prezentowanych na tej stronie.

