



Datejust 41

Oyster, 41 mm, stal Oystersteel i białe złoto

**Oyster Perpetual Datejust
41: stal Oystersteel i białe
złoto, tarcza intensywnie
niebieska i bransoleta
Jubilee.**



PIERŚCIEŃ ŻŁOBKOWANY

Symbol marki Rolex

Żłobkowany pierścień wyróżnia zegarki Rolex. Pierwotnie żłobkowanie na pierścieniu Oyster miało wyłącznie cel funkcjonalny: za jego pomocą pierścień był przykręcany do koperty, co gwarantowało wodoszczelność zegarka.

Musiąco wobec tego odpowiadać żłobkowaniu na dekle, który za pomocą specjalnych narzędzi firmy Rolex również był przykręcany do koperty w celu zapewnienia wodoszczelności. Z czasem żłobkowanie stało się elementem estetycznym, znakiem rozpoznawczym marki Rolex. Dziś żłobkowany

pierścień jest znakiem szczególnym, wykonanym ze złota dla tego modelu Datejust 41.



JASKRAWONIEBIESKA TARCZA

Technika zegarmistrzowska

Szlif słoneczny zdobi subtelnymi refleksami wiele tarcz zegarków kolekcji Oyster Perpetual. Ten efekt uzyskuje się zaawansowaną techniką szczotkowania, za pomocą której powstają drobne żłobienia rozchodzące się od środka tarczy na zewnątrz.

Rozproszone w ten sposób światło tworzy charakterystyczny delikatny blask, który mieni się z każdym ruchem nadgarstka. Po zakończeniu procesu tworzenia szlif słonecznego na tarczę nakłada się kolor za pomocą technologii naparowania

próżniowego (PVD) lub galwanizacji. Ostatnim krokiem jest pokrycie cyferblatu cienką warstwą lakieru.

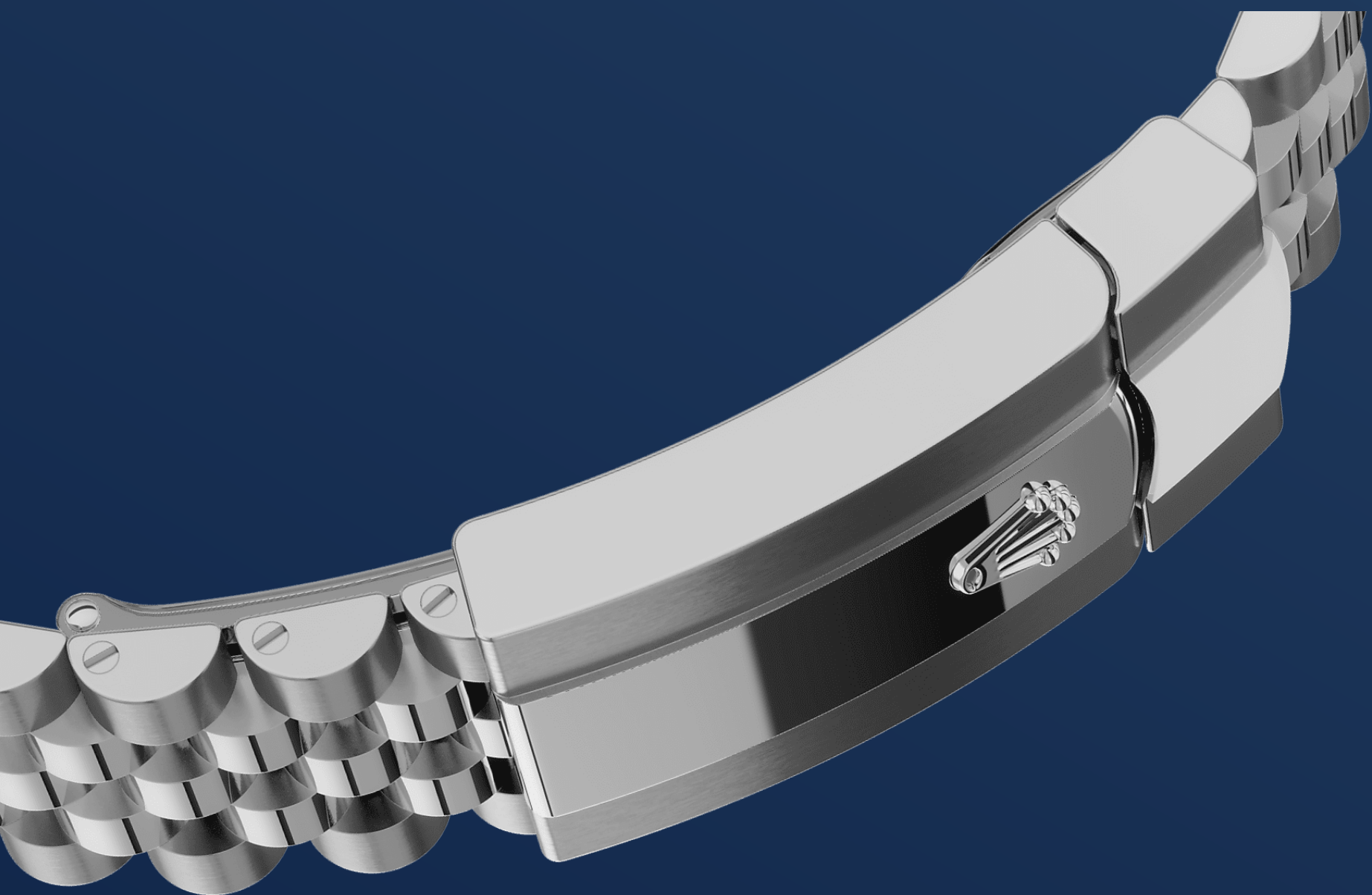


BIAŁY ROLESOR

Mariaż dwóch metali

Szlachetność blasku złota. Siła i niezawodność stali. Harmonijnie tworzą całość, wydobywając z siebie nawzajem to, co najlepsze.

Rolesor, prawdziwy symbol marki Rolex, zadebiutował na zegarkach Rolex we wczesnych latach 30. ubiegłego wieku, a w 1933 roku oficjalnie zarejestrowano jego nazwę. Jest filarem kolekcji Oyster.



BRANSOLETA JUBILEE

Zgrabna i komfortowa

Projekt, opracowanie i produkcja bransolet i zapięć Rolex oraz testy, którym są poddawane, wymagają wysoce zaawansowanych technologii.

Tak jak w przypadku wszystkich elementów zegarka, to poczucie estetyki ludzkiego oka gwarantuje nieskazitelne piękno. Jubilee, zgrabna i komfortowa bransoleta z pięcioelementowych ogniw, została zaprojektowana i wyprodukowana specjalnie na premierę modelu Oyster Perpetual Datejust w 1945 roku.

Więcej szczegółów technicznych modelu Datejust

Referencja 126334

Koperta

Typ

Oyster, 41 mm, stal Oystersteel i białe złoto

Średnica

41 mm

Materiał

Biały Rolesor

Pierścień

Żłobkowany

Architektura Oyster

Jednobryłowa środkowa część koperty, zakręcany dekiel i koronka mechanizmu naciągu

Koronka

Dokręcana, podwójny system zapewniający wodoszczelność Twinlock

Szkiełko

Odporny na zarysowania szafir, soczewka Cyclops nad datownikiem

Wodoszczelność

Wodoszczelność do 100 metrów / 330 stóp

Mechanizm

Typ

Perpetual, mechaniczny, automatyczny

Kaliber

3235, Manufaktura Rolex

Precyzja

-2/+2 s/dzień, po umieszczeniu mechanizmu w kopercie

Oscylator

Paramagnetyczna niebieska sprężyna włosowa Parachrom. Wysoko wydajne amortyzatory wstrząsów Paraflex

Nakręcanie

Dwukierunkowy naciąg automatyczny za pomocą wahnika Perpetual

Rezerwa chodu

Okolo 70 godzin

Funkcje

Centralnie umieszczone wskazówki: godzinowa, minutowa i sekundowa. Natychmiastowo zmieniająca się data z możliwością szybkiego ustawiania. Stop-sekunda umożliwia precyzyjne ustawienie czasu

Bransoleta

Typ

Jubilee, ogniwa pięcioelementowe

Materiał Bransolety

Stal Oystersteel

Zapięcie

Składane zapięcie Oysterclasp z wygodnym systemem przedłużania Easylink (możliwość przedłużenia o 5 mm)

Tarcza

Typ

Intensywny niebieski

Szczegóły

Czytelne elementy wyświetlacza Chromalight o trwałym niebieskim kolorze podświetlenia

Certyfikaty

Typ

Superlative Chronometer (COSC + wewnętrzna certyfikacja firmy Rolex po umieszczeniu mechanizmu w kopercie)

Odkryj i dowiedz się więcej na [Rolex.com](https://www.rolex.com)

Wszystkie prawa własności intelektualnej, takie jak nazwy handlowe, znaki towarowe, wzornictwo, znaki graficzne i prawa autorskie są zastrzeżone.

Żadna część niniejszej strony internetowej nie może być używana lub reprodukowana bez pisemnej zgody. Firma Rolex zastrzega sobie prawo do zmiany w dowolnym momencie modeli prezentowanych na tej stronie.

