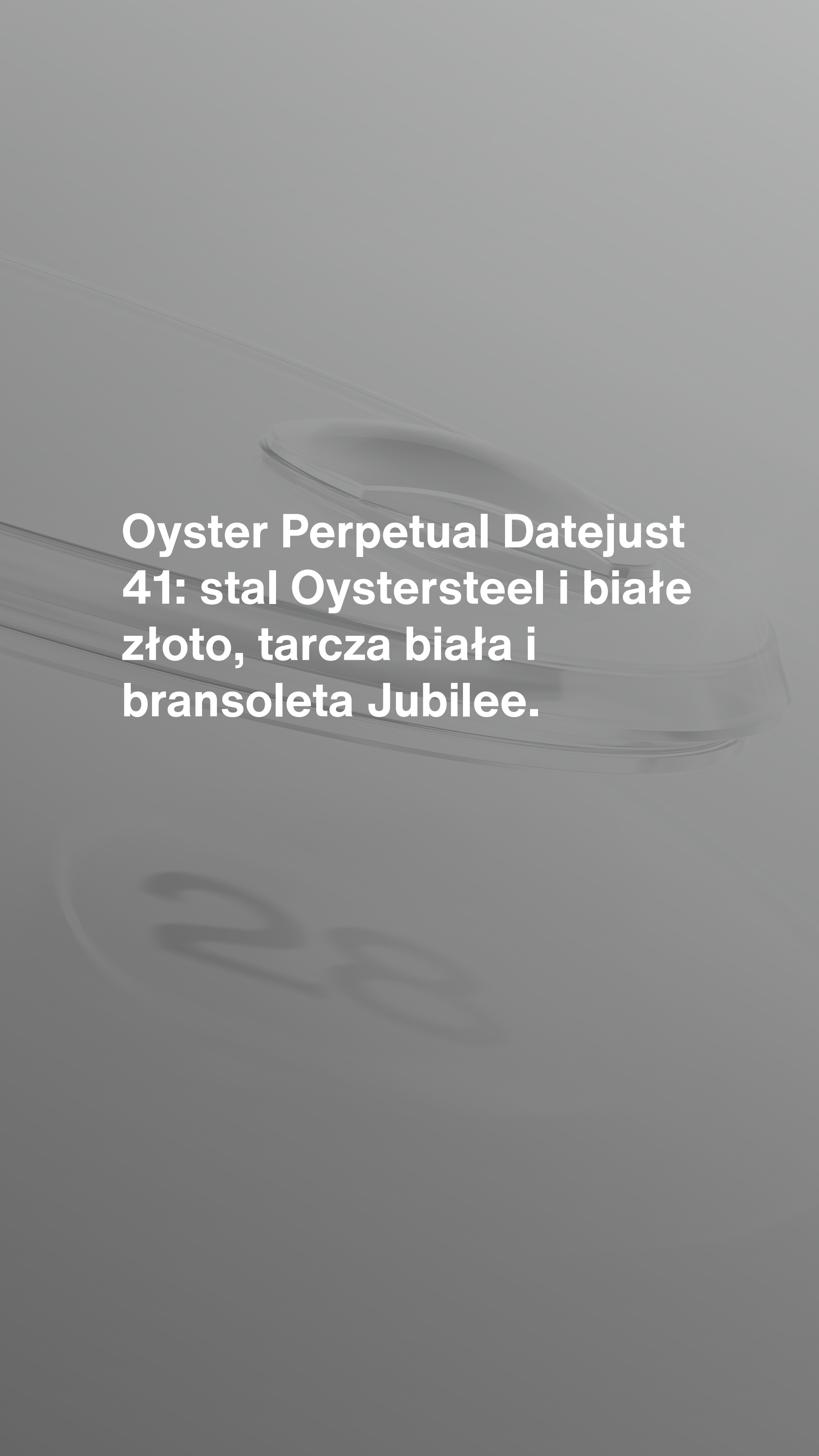




# Datejust 41

Oyster, 41 mm, stal Oystersteel i białe złoto



**Oyster Perpetual Datejust  
41: stal Oystersteel i białe  
złoto, tarcza biała i  
bransoleta Jubilee.**



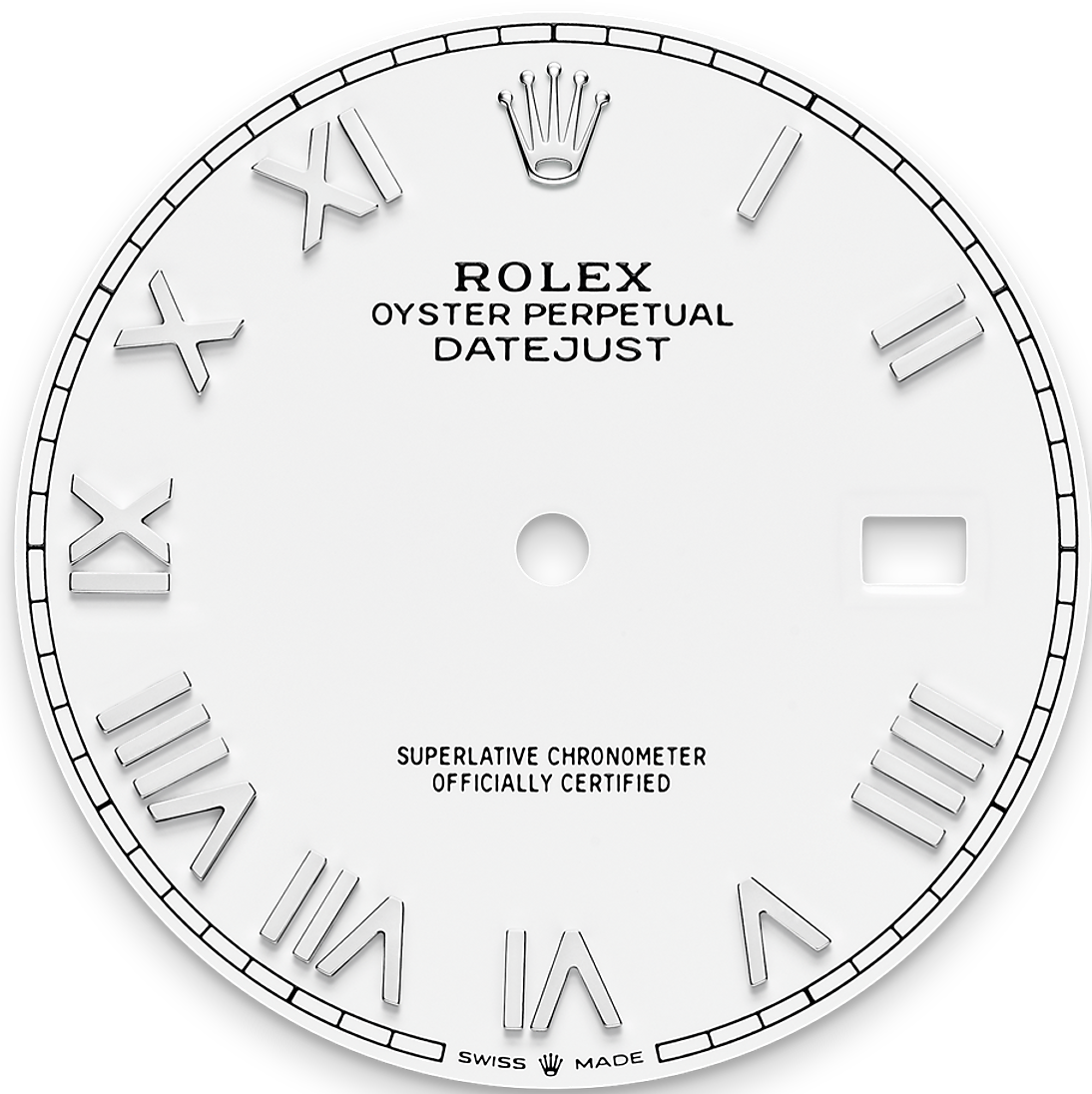
PIERŚCIEŃ ŻŁOBKOWANY

## Symbol marki Rolex

Żłobkowany pierścień wyróżnia zegarki Rolex. Pierwotnie żłobkowanie na pierścieniu Oyster miało wyłącznie cel funkcjonalny: za jego pomocą pierścień był przykręcany do koperty, co gwarantowało wodoszczelność zegarka.

Musiąco wobec tego odpowiadać żłobkowaniu na dekle, który za pomocą specjalnych narzędzi firmy Rolex również był przykręcony do koperty w celu zapewnienia wodoszczelności. Z czasem żłobkowanie stało się elementem estetycznym, znakiem rozpoznawczym marki Rolex. Dziś żłobkowany

pierścień jest znakiem szczególnym, wykonanym ze złota dla tego modelu Datejust 41.



BIAŁA TARCZA

## Wolność bez ograniczeń

Lakier łączy niemal nieograniczoną wolność wyboru koloru z intensywnością barwy i gładkim wykończeniem. Technika lakierowania polega na nakładaniu kolejno sześciu cienkich warstw lakieru na mosiężną płytkę bazową.

Następnie ma miejsce aplikacja bezbarwnego lakieru, który nadaje kolorowi lub odcieniowi głębię i połysk. Po wyschnięciu lakieru powierzchnia tarczy jest polerowana w celu podkreślenia koloru; tarcza staje się wówczas gotowa do przyjęcia tampodruku i zdobień.

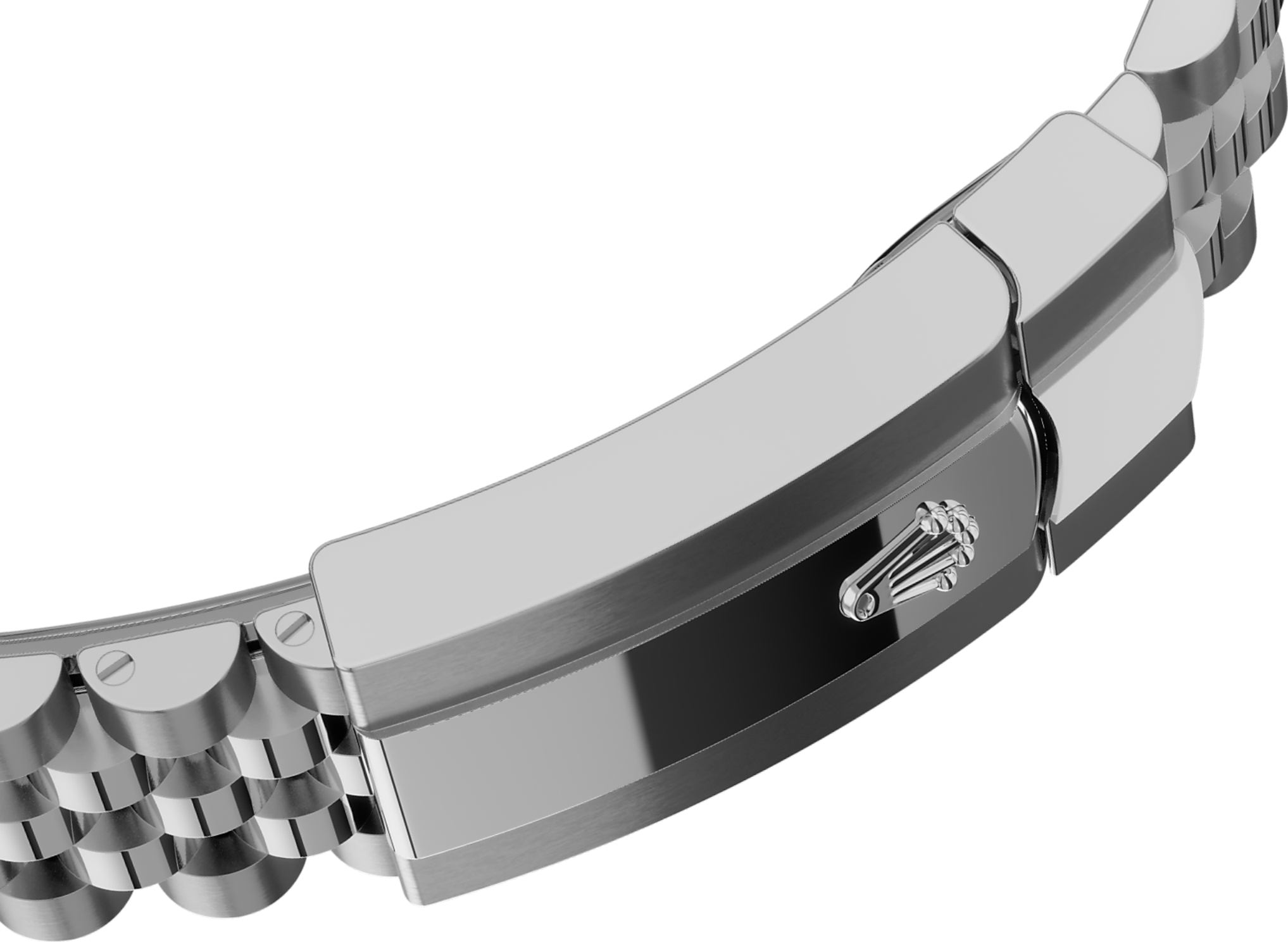


BIAŁY ROLESOR

## Mariaż dwóch metali

Złoto cenione jest za swój blask i szlachetność. Stal odpowiada za siłę i niezawodność. Harmonijnie tworzą całość, wydobywając z siebie nawzajem to, co najlepsze.

Rolesor, prawdziwy symbol marki Rolex, zadebiutował na zegarkach Rolex we wczesnych latach 30. ubiegłego wieku, a w 1933 roku oficjalnie zarejestrowano jego nazwę. Jest filarem kolekcji Oyster Perpetual.



BRANSOLETA JUBILEE

## Zgrabna i komfortowa

Projekt, opracowanie i produkcja bransolet i zapięć Rolex oraz testy, którym są poddawane, wymagają wysoce zaawansowanych technologii.

Tak jak w przypadku wszystkich elementów zegarka, to poczucie estetyki ludzkiego oka gwarantuje nieskazitelne piękno. Jubilee, zgrabna i komfortowa bransoleta z pięcioelementowych ogniw, została zaprojektowana i wyprodukowana specjalnie na premierę modelu Oyster Perpetual Datejust w 1945 roku.

# Więcej szczegółów technicznych Datejust

Referencja 126334

## Koperta

---

### Typ

Oyster, 41 mm, stal Oystersteel i białe złoto

### Średnica

41 mm

### Materiał

Biały Rolesor

### Pierścień

Żłobkowany

### Architektura Oyster

Jednobryłowa środkowa część koperty, zakręcany dekiel i koronka mechanizmu naciągu

### Koronka

Dokręcana, podwójny system zapewniający wodoszczelność Twinlock

### Szkiełko

Odporny na zarysowania szafir, soczewka Cyclops nad datownikiem

### Wodoszczelność

Wodoszczelność do 100 metrów / 330 stóp

## Mechanizm

---

### Typ

Perpetual, mechaniczny, automatyczny

### Kaliber

3235, Manufaktura Rolex

### Precyzja

-2/+2 s/dzień, po umieszczeniu mechanizmu w kopercie

### Oscylator

Paramagnetyczna niebieska sprężyna włosowa Parachrom. Wysoko wydajne amortyzatory wstrząsów Paraflex

### **Nakręcanie**

Dwukierunkowy naciąg automatyczny za pomocą wahnika Perpetual

### **Rezerwa chodu**

Okolo 70 godzin

### **Funkcje**

Centralnie umieszczone wskazówki: godzinowa, minutowa i sekundowa. Natychmiastowo zmieniająca się data z możliwością szybkiego ustawiania. Stop-sekunda umożliwia precyzyjne ustawienie czasu

## **Bransoleta**

---

### **Typ**

Jubilee, ogniwa pięcioelementowe

### **Materiał Bransolety**

Stal Oystersteel

### **Zapięcie**

Składane zapięcie Oysterclasp z wygodnym systemem przedłużania Easylink (możliwość przedłużenia o 5 mm)

## **Tarcza**

---

### **Typ**

Biała

## **Certyfikaty**

---

### **Typ**

Superlative Chronometer (oficjalny certyfikat chronometru + wewnętrzna certyfikacja firmy Rolex po umieszczeniu mechanizmu w kopercie)

# Odkryj i dowiedz się więcej na Rolex.com

**Wszystkie prawa własności intelektualnej,  
takie jak nazwy handlowe, znaki towarowe,  
wzornictwo, znaki graficzne i prawa  
autorskie są zastrzeżone.**

Żadna część niniejszej strony internetowej  
nie może być używana lub reprodukowana  
bez pisemnej zgody. Firma Rolex  
zastrzega sobie prawo do zmiany w  
dowolnym momencie modeli  
prezentowanych na tej stronie.

