



Datejust 31

Oyster, 31 mm, stal Oystersteel i żółte złoto

**Oyster Perpetual Datejust
31: stal Oystersteel i żółte
złoto, tarcza ciemnoszara,
wysadzana brylantami i
bransoleta Oyster.**



CIEMNOSZARA TARCZA

Technika zegarmistrzowska

Tarcza: brylanty osadzone w 18-karatowym złocie. Szlif słoneczny zdobi subtelnymi refleksami wiele tarcz zegarków kolekcji Oyster Perpetual. Ten efekt uzyskuje się zaawansowaną techniką szczotkowania, za pomocą której powstają drobne żłobienia rozchodzące się od środka tarczy na zewnątrz.

Rozproszone w ten sposób światło tworzy charakterystyczny delikatny blask, który mieni się z każdym ruchem nadgarstka. Po zakończeniu procesu tworzenia szlif słonecznego na tarczę nakłada się



PIERŚCIEŃ ŻŁOBKOWANY

Symbol marki Rolex

Żłobkowany pierścień wyróżnia zegarki Rolex. Pierwotnie żłobkowanie na pierścieniu Oyster miało wyłącznie cel funkcjonalny: za jego pomocą pierścień był przykręcany do koperty, co gwarantowało wodoszczelność zegarka.

Musiąco wobec tego odpowiadać żłobkowaniu na dekle, który za pomocą specjalnych narzędzi firmy Rolex również był przykręcany do koperty w celu zapewnienia wodoszczelności. Z czasem żłobkowanie stało się elementem estetycznym, znakiem rozpoznawczym marki Rolex. Dziś żłobkowany

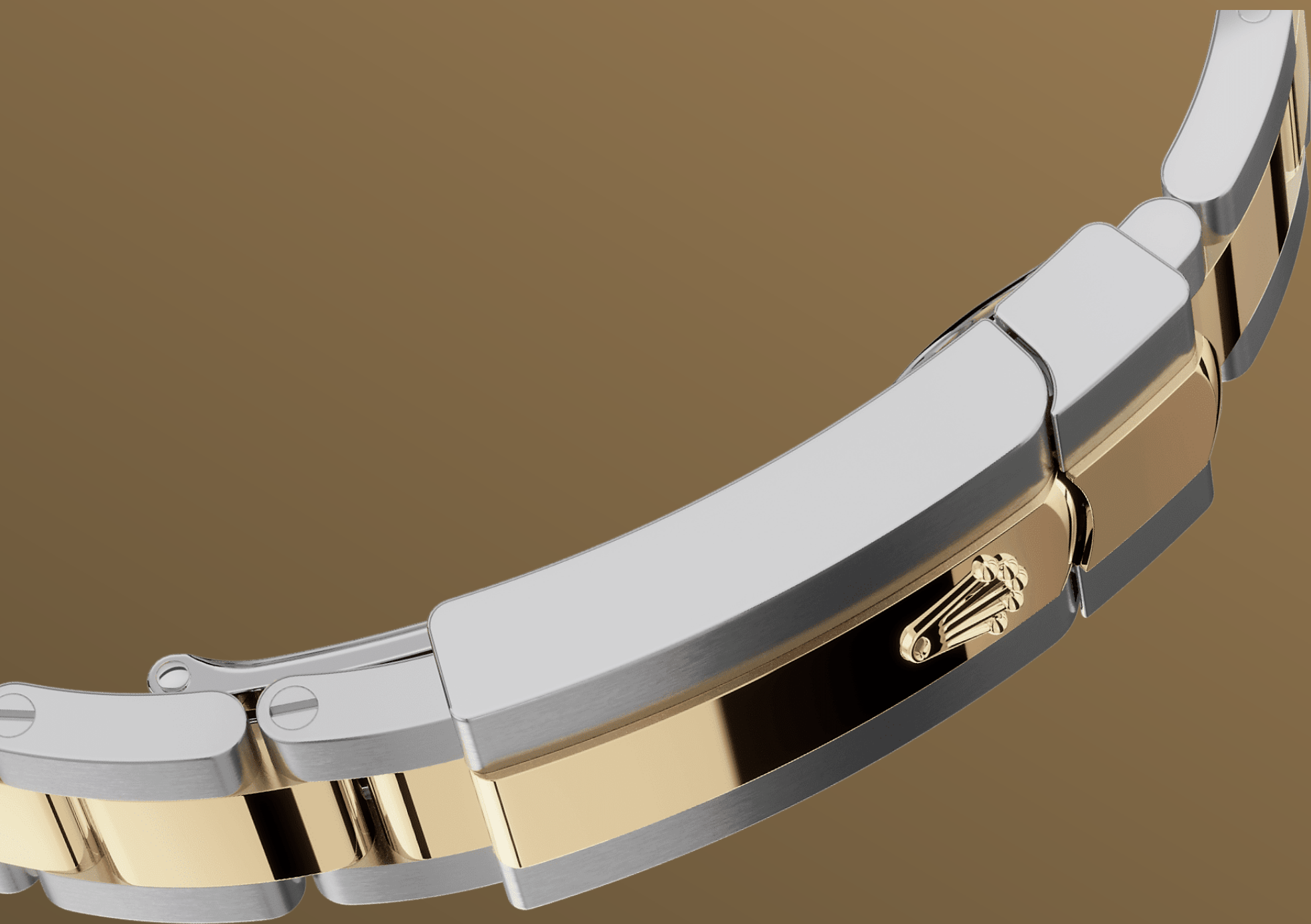


ŻÓŁTY ROLESOR

Mariaz dwóch metali

Szlachetność blasku złota. Siła i niezawodność stali. Harmonijnie tworzą całość, wydobywając z siebie nawzajem to, co najlepsze.

Rolesor, prawdziwy symbol marki Rolex, zadebiutował na zegarkach Rolex we wczesnych latach 30. ubiegłego wieku, a w 1933 roku oficjalnie zarejestrowano jego nazwę. Jest filarem kolekcji Oyster.



BRANSOLETA OYSTER

Alchemia formy i funkcji

Bransoleta Oyster to perfekcyjna alchemia formy i funkcjonalności, atrakcyjnego wyglądu i technologii – połączenie gwarantujące jednocześnie solidność i wygodę.

Jest wyposażona w zapięcie Oysterclasp oraz w ogniwo do wygodnej regulacji Easylink, które są dostępne tylko z zegarkami marki Rolex. Pomysłowy system szybkiej zmiany długości pozwala użytkownikowi z łatwością przedłużyć bransoletę o około 5 mm, zapewniając mu większy komfort w każdych okolicznościach.

Więcej szczegółów technicznych modelu Datejust

Referencja 278273

Koperta

Typ

Oyster, 31 mm, stal Oystersteel i złote
złoto

Średnica

31 mm

Materiał

Żółty Rolesor

Pierścień

Żłobkowany

Architektura Oyster

Jednobryłowa środkowa część
koperty, zakręcany dekiel i koronka
mechanizmu naciągu

Koronka

Dokręcana, podwójny system
zapewniający wodoszczelność
Twinlock

Szkiełko

Odporny na zarysowania szafir,
soczewka Cyclops nad datownikiem

Wodoszczelność

Wodoszczelność do 100 metrów / 330
stóp

Mechanizm

Typ

Perpetual, mechaniczny,
automatyczny

Kaliber

2236, produkcji Rolex

Precyzja

-2/+2 s/dzień, po umieszczeniu
mechanizmu w kopercie

Oscylator

Sylikonowa sprężyna włosowa Syloxi z opatentowaną geometrią. Wysoko wydajne amortyzatory Paraflex

Nakręcanie

Dwukierunkowy naciąg automatyczny za pomocą wahnika Perpetual

Rezerwa chodu

Okolo 55 godzin

Funkcje

Centralnie umieszczone wskazówki: godzinowa, minutowa i sekundowa. Natychmiastowo zmieniająca się data z możliwością szybkiego ustawiania. Stop-sekunda umożliwia precyzyjne ustawienie czasu

Bransoleta

Typ

Oyster, ogniwa trójelementowe

Materiał Bransolety

Żółty Rolesor – połączenie stali Oystersteel z złotym złotem

Zapięcie

Składane zapięcie Oysterclasp z wygodnym systemem przedłużania Easylink (możliwość przedłużenia o 5 mm)

Tarcza

Typ

Kolor ciemnoszary, wysadzana brylantami

Certyfikaty

Typ

Superlative Chronometer (COSC + wewnętrzna certyfikacja firmy Rolex po umieszczeniu mechanizmu w kopercie)

Odkryj i dowiedz się więcej na [Rolex.com](https://www.rolex.com)

Wszystkie prawa własności intelektualnej, takie jak nazwy handlowe, znaki towarowe, wzornictwo, znaki graficzne i prawa autorskie są zastrzeżone.

Żadna część niniejszej strony internetowej nie może być używana lub reprodukowana bez pisemnej zgody. Firma Rolex zastrzega sobie prawo do zmiany w dowolnym momencie modeli prezentowanych na tej stronie.

