



Datejust 31

Oyster, 31 mm, stal Oystersteel, białe złoto i brylanty

**Oyster Perpetual Datejust
31: stal Oystersteel i białe
złoto, tarcza ciemnoszara
i bransoleta Oyster.**



PIERŚCIEŃ WYSADZANY BRYLANTAMI

Lśniąca symfonia

Jubilerzy zajmujący się kameryzowaniem niczym rzeźbiarze pracują nad materiałem, aby ręcznie przygotować idealne miejsce dla kamieni szlachetnych. Wykorzystując swój zmysł artystyczny i umiejętności, jubiler umieszcza i precyzyjnie dopasowuje kamień do pozostałych, a następnie zabezpiecza go złotem lub platyną.

Poza naturalną jakością kamieni na piękno kameryzowania w wydaniu marki Rolex wpływają również i inne kryteria: precyzyjne dopasowanie wysokości kamieni, ich orientacja i położenie, regularność, solidność i proporcje osadzenia oraz

misterne wykończenie metalu. Połyskująca symfonia,
która potęguje urodę zegarka i cieszy oko jego
użytkownika.



CIEMNOSZARA TARCZA

Technika zegarmistrzowska

Szlif słoneczny zdobi subtelnymi refleksami wiele tarcz zegarków kolekcji Oyster Perpetual. Ten efekt uzyskuje się zaawansowaną techniką szczotkowania, za pomocą której powstają drobne żłobienia rozchodzące się od środka tarczy na zewnątrz.

Rozproszone w ten sposób światło tworzy charakterystyczny delikatny blask, który mieni się z każdym ruchem nadgarstka. Po zakończeniu procesu tworzenia szlif słonecznego na tarczę nakłada się kolor za pomocą technologii naparowania

próżniowego (PVD) lub galwanizacji. Ostatnim krokiem jest pokrycie cyferblatu cienką warstwą lakieru.

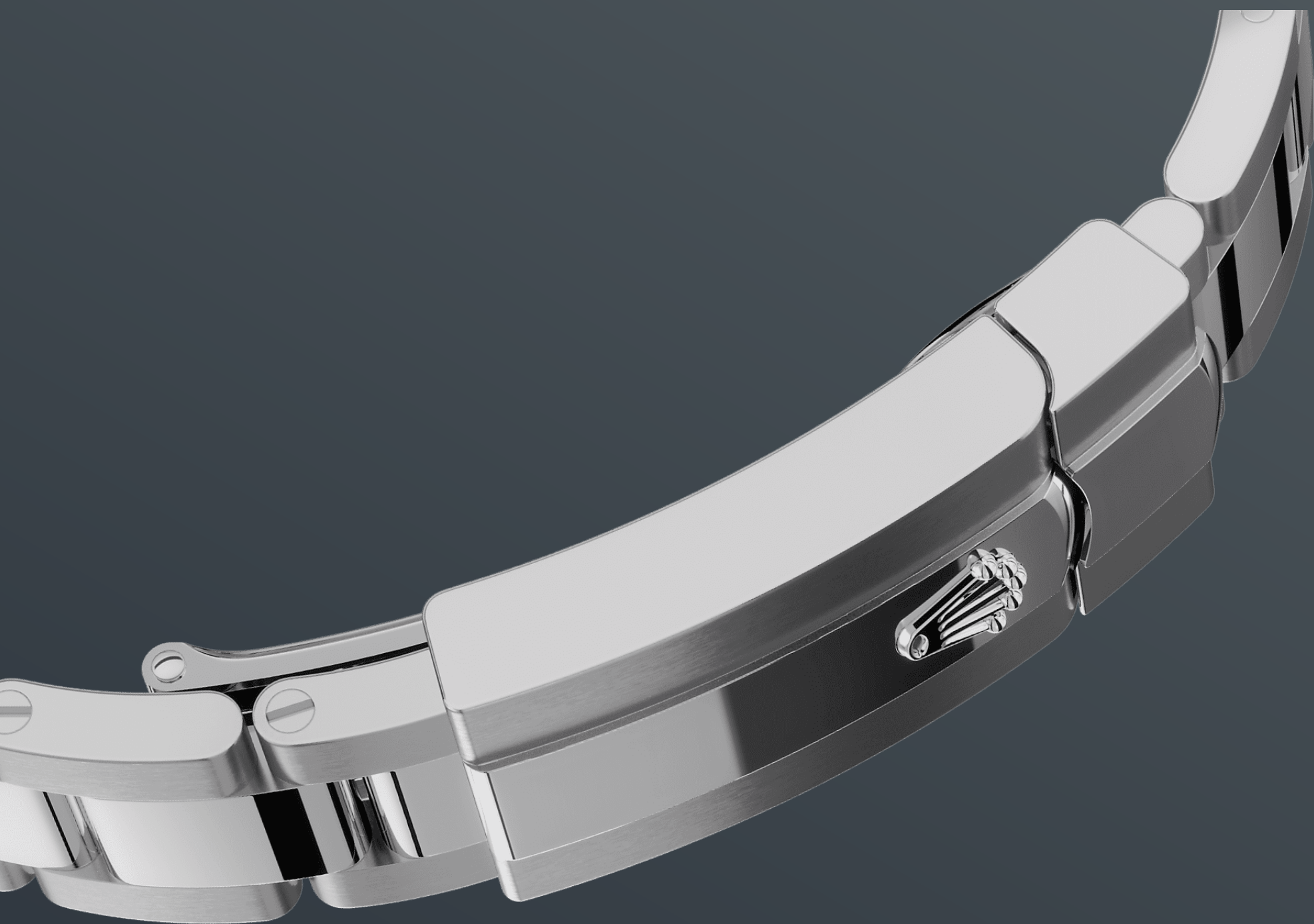


BIAŁY ROLESOR

Mariaż dwóch metali

Szlachetność blasku złota. Siła i niezawodność stali. Harmonijnie tworzą całość, wydobywając z siebie nawzajem to, co najlepsze.

Rolesor, prawdziwy symbol marki Rolex, zadebiutował na zegarkach Rolex we wczesnych latach 30. ubiegłego wieku, a w 1933 roku oficjalnie zarejestrowano jego nazwę. Jest filarem kolekcji Oyster.



BRANSOLETA OYSTER

Alchemia formy i funkcji

Bransoleta Oyster to perfekcyjna alchemia formy i funkcjonalności, atrakcyjnego wyglądu i technologii – połączenie gwarantujące jednocześnie solidność i wygodę.

Jest wyposażona w zapięcie Oysterclasp oraz w ogniwo do wygodnej regulacji Easylink, które są dostępne tylko z zegarkami marki Rolex. Pomysłowy system szybkiej zmiany długości pozwala użytkownikowi z łatwością przedłużyć bransoletę o około 5 mm, zapewniając mu większy komfort w każdych okolicznościach.

Więcej szczegółów technicznych modelu Datejust

Referencja 278384RBR

Koperta

Typ

Oyster, 31 mm, stal Oystersteel, białe złoto i brylanty

Średnica

31 mm

Materiał

Biały Rolesor

Pierścień

Wysadzany brylantami

Architektura Oyster

Jednobryłowa środkowa część koperty, zakręcany dekiel i koronka mechanizmu naciągu

Koronka

Dokręcana, podwójny system zapewniający wodoszczelność Twinlock

Szkiełko

Odporny na zarysowania szafir, soczewka Cyclops nad datownikiem

Wodoszczelność

Wodoszczelność do 100 metrów / 330 stóp

Mechanizm

Typ

Perpetual, mechaniczny, automatyczny

Kaliber

2236, produkcji Rolex

Precyzja

-2/+2 s/dzień, po umieszczeniu mechanizmu w kopercie

Oscylator

Sylikonowa sprężyna włosowa Syloxi z opatentowaną geometrią. Wysoko wydajne amortyzatory Paraflex

Nakręcanie

Dwukierunkowy naciąg automatyczny za pomocą wahnika Perpetual

Rezerwa chodu

Około 55 godzin

Funkcje

Centralnie umieszczone wskazówki: godzinowa, minutowa i sekundowa. Natychmiastowo zmieniająca się data z możliwością szybkiego ustawiania. Stop-sekunda umożliwia precyzyjne ustawienie czasu

Bransoleta

Typ

Oyster, ogniwa trójelementowe

Materiał Bransolety

Stal Oystersteel

Zapięcie

Składane zapięcie Oysterclasp z wygodnym systemem przedłużania Easylink (możliwość przedłużenia o 5 mm)

Tarcza

Typ

Ciemnoszara

Certyfikaty

Typ

Superlative Chronometer (COSC + wewnętrzna certyfikacja firmy Rolex po umieszczeniu mechanizmu w kopercie)

Odkryj i dowiedz się więcej na Rolex.com

**Wszystkie prawa własności intelektualnej,
takie jak nazwy handlowe, znaki towarowe,
wzornictwo, znaki graficzne i prawa
autorskie są zastrzeżone.**

Żadna część niniejszej strony internetowej
nie może być używana lub reprodukowana
bez pisemnej zgody. Firma Rolex
zastrzega sobie prawo do zmiany w
dowolnym momencie modeli
prezentowanych na tej stronie.

