



## Datejust 31

Oyster, 31 mm, stal Oystersteel, białe złoto i brylanty

**Oyster Perpetual Datejust  
31: stal Oystersteel i białe  
złoto, tarcza intensywnie  
niebieska i bransoleta  
Oyster.**



PIERŚCIEŃ WYSADZANY BRYLANTAMI

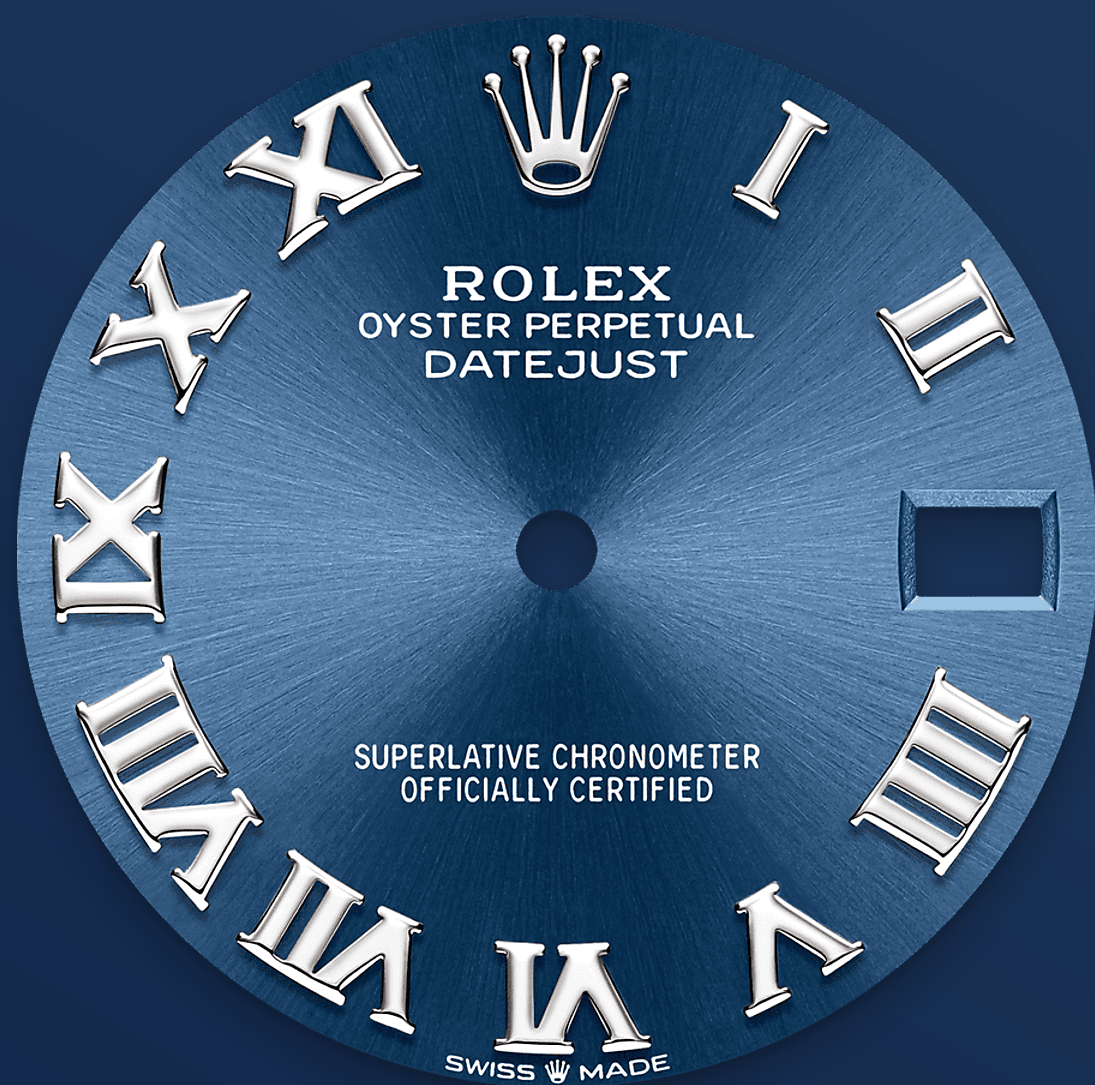
## Lśniąca symfonia

Jubilerzy zajmujący się kameryzowaniem niczym rzeźbiarze pracują nad materiałem, aby ręcznie przygotować idealne miejsce dla kamieni szlachetnych. Wykorzystując swój zmysł artystyczny i umiejętności, jubiler umieszcza i precyzyjnie dopasowuje kamień do pozostałych, a następnie zabezpiecza go złotem lub platyną.

Poza naturalną jakością kamieni na piękno kameryzowania w wydaniu marki Rolex wpływają również i inne kryteria: precyzyjne dopasowanie wysokości kamieni, ich orientacja i położenie, regularność, solidność i proporcje osadzenia oraz

misterne wykończenie metalu. Połyskująca symfonia,  
która potęguje urodę zegarka i cieszy oko jego  
użytkownika.





JASKRAWONIEBIESKA TARCZA

## Technika zegarmistrzowska

Szlif słoneczny zdobi subtelnymi refleksami wiele tarcz zegarków kolekcji Oyster Perpetual. Ten efekt uzyskuje się zaawansowaną techniką szczotkowania, za pomocą której powstają drobne żłobienia rozchodzące się od środka tarczy na zewnątrz.

Rozproszone w ten sposób światło tworzy charakterystyczny delikatny blask, który mieni się z każdym ruchem nadgarstka. Po zakończeniu procesu tworzenia szlif słonecznego na tarczę nakłada się kolor za pomocą technologii naparowania

próżniowego (PVD) lub galwanizacji. Ostatnim krokiem jest pokrycie cyferblatu cienką warstwą lakieru.



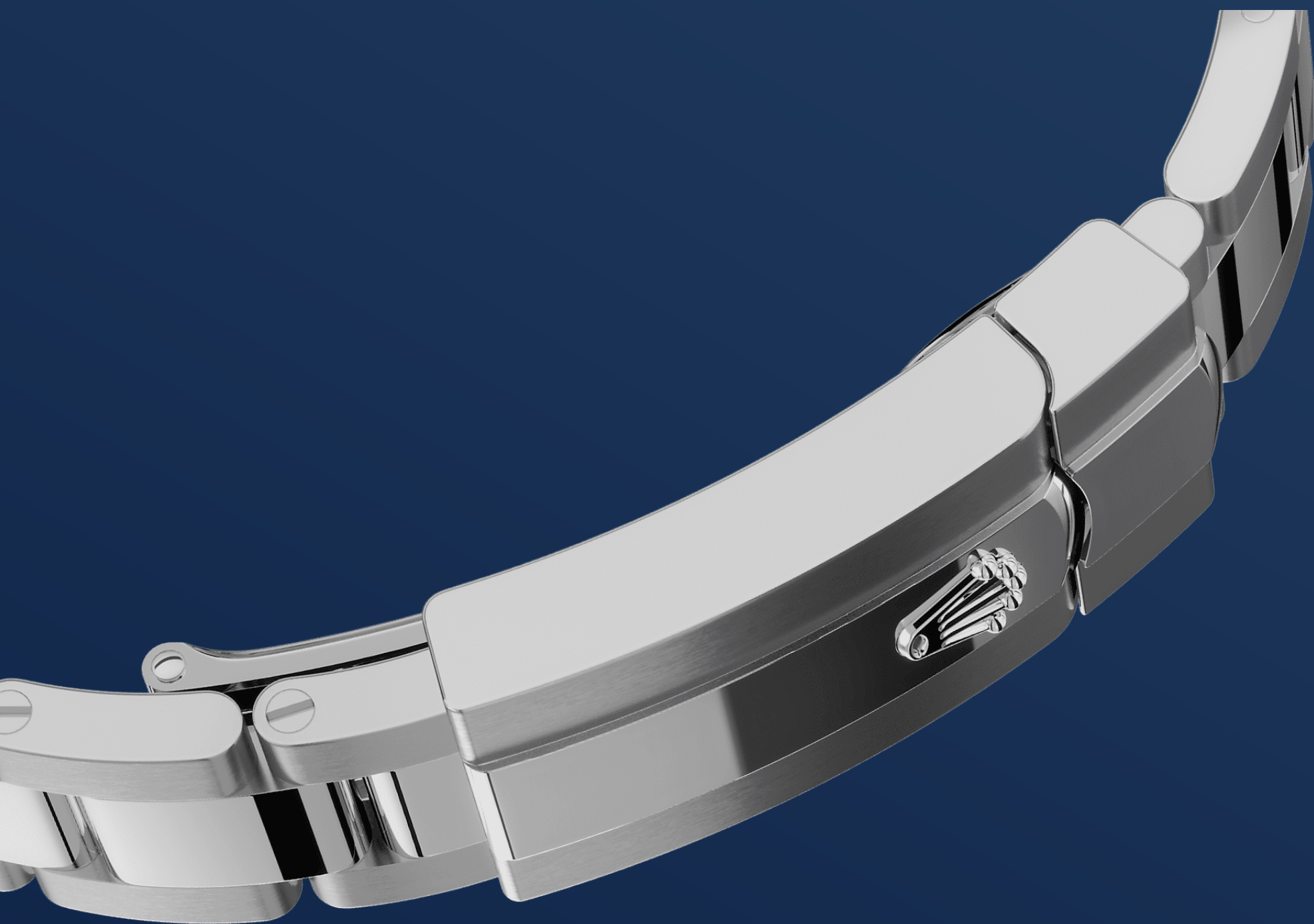
BIAŁY ROLESOR

## Mariaż dwóch metali

Szlachetność blasku złota. Siła i niezawodność stali. Harmonijnie tworzą całość, wydobywając z siebie nawzajem to, co najlepsze.

Rolesor, prawdziwy symbol marki Rolex, zadebiutował na zegarkach Rolex we wczesnych latach 30. ubiegłego wieku, a w 1933 roku oficjalnie zarejestrowano jego nazwę. Jest filarem kolekcji Oyster.





BRANSOLETA OYSTER

## Alchemia formy i funkcji

Bransoleta Oyster to perfekcyjna alchemia formy i funkcjonalności, atrakcyjnego wyglądu i technologii – połączenie gwarantujące jednocześnie solidność i wygodę.

Jest wyposażona w zapięcie Oysterclasp oraz w ogniwo do wygodnej regulacji Easylink, które są dostępne tylko z zegarkami marki Rolex. Pomysłowy system szybkiej zmiany długości pozwala użytkownikowi z łatwością przedłużyć bransoletę o około 5 mm, zapewniając mu większy komfort w każdych okolicznościach.



# Więcej szczegółów technicznych modelu Datejust

Referencja 278384RBR

## Koperta

---

### Typ

Oyster, 31 mm, stal Oystersteel, białe złoto i brylanty

### Średnica

31 mm

### Materiał

Biały Rolesor

### Pierścień

Wysadzany brylantami

### Architektura Oyster

Jednobryłowa środkowa część koperty, zakręcany dekiel i koronka mechanizmu naciągu

### Koronka

Dokręcana, podwójny system zapewniający wodoszczelność Twinlock

### Szkiełko

Odporny na zarysowania szafir, soczewka Cyclops nad datownikiem

### Wodoszczelność

Wodoszczelność do 100 metrów / 330 stóp

## Mechanizm

---

### Typ

Perpetual, mechaniczny, automatyczny

### Kaliber

2236, produkcji Rolex

### Precyzja

-2/+2 s/dzień, po umieszczeniu mechanizmu w kopercie

### **Oscylator**

Sylikonowa sprężyna włosowa Syloxi z opatentowaną geometrią. Wysoko wydajne amortyzatory Paraflex

### **Nakręcanie**

Dwukierunkowy naciąg automatyczny za pomocą wahnika Perpetual

### **Rezerwa chodu**

Okolo 55 godzin

### **Funkcje**

Centralnie umieszczone wskazówki: godzinowa, minutowa i sekundowa. Natychmiastowo zmieniająca się data z możliwością szybkiego ustawiania. Stop-sekunda umożliwia precyzyjne ustawienie czasu

## **Bransoleta**

---

### **Typ**

Oyster, ogniwa trójelementowe

### **Materiał Bransolety**

Stal Oystersteel

### **Zapięcie**

Składane zapięcie Oysterclasp z wygodnym systemem przedłużania Easylink (możliwość przedłużenia o 5 mm)

## **Tarcza**

---

### **Typ**

Intensywnie niebieska

## **Certyfikaty**

---

### **Typ**

Superlative Chronometer (COSC + wewnętrzna certyfikacja firmy Rolex po umieszczeniu mechanizmu w kopercie)

# Odkryj i dowiedz się więcej na [Rolex.com](https://www.rolex.com)

**Wszystkie prawa własności intelektualnej, takie jak nazwy handlowe, znaki towarowe, wzornictwo, znaki graficzne i prawa autorskie są zastrzeżone.**

Żadna część niniejszej strony internetowej nie może być używana lub reprodukowana bez pisemnej zgody. Firma Rolex zastrzega sobie prawo do zmiany w dowolnym momencie modeli prezentowanych na tej stronie.

