



Day-Date 40

Oyster, 40 mm, platyna

**Oyster Perpetual Day-
Date 40: platyna, tarcza
biała, z masy perłowej,
wysadzana brylantami,
pierścień żłobkowany i
bransoleta President.**

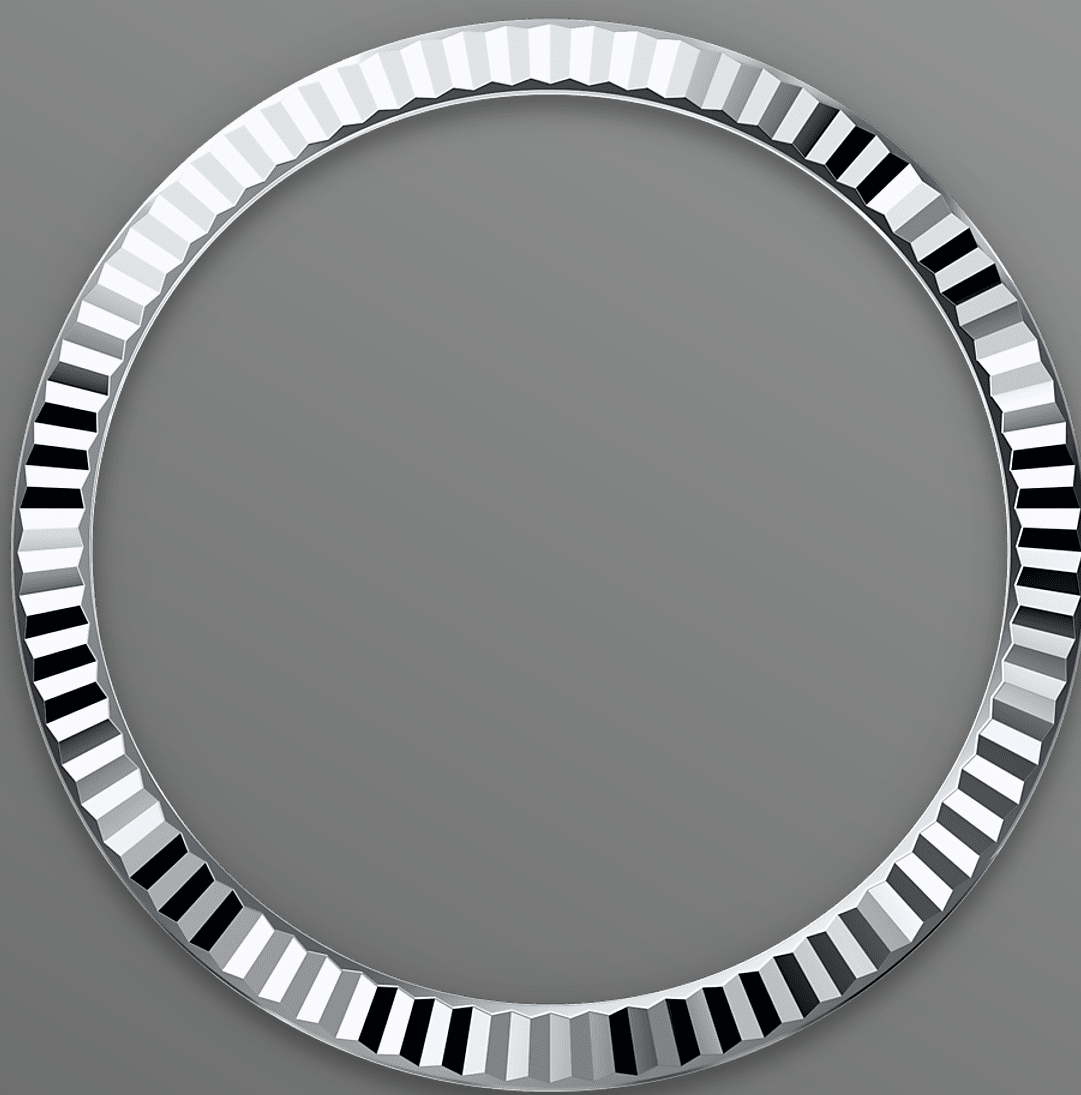


TARCZA Z MASY PERŁOWEJ

Podkreślenie naturalnego piękna

Tarcza: 10 brylantów o szlifie bagietkowym. Masa perłowa z natury jest pełna tajemnic i niespodzianek. W zależności od pochodzenia może być różowa, biała, czarna lub żółta. Jej kolor, nasycenie i struktura różnią się także ze względu na części muszli, z których jest pozyskiwana.

Masa perłowa w zegarkach marki Rolex nigdy nie jest sztucznie barwiona. Wyjątkowe umiejętności i know-how specjalistów Rolex wystarczają, by podkreślić jej naturalne piękno, zachowując oryginalne tony i

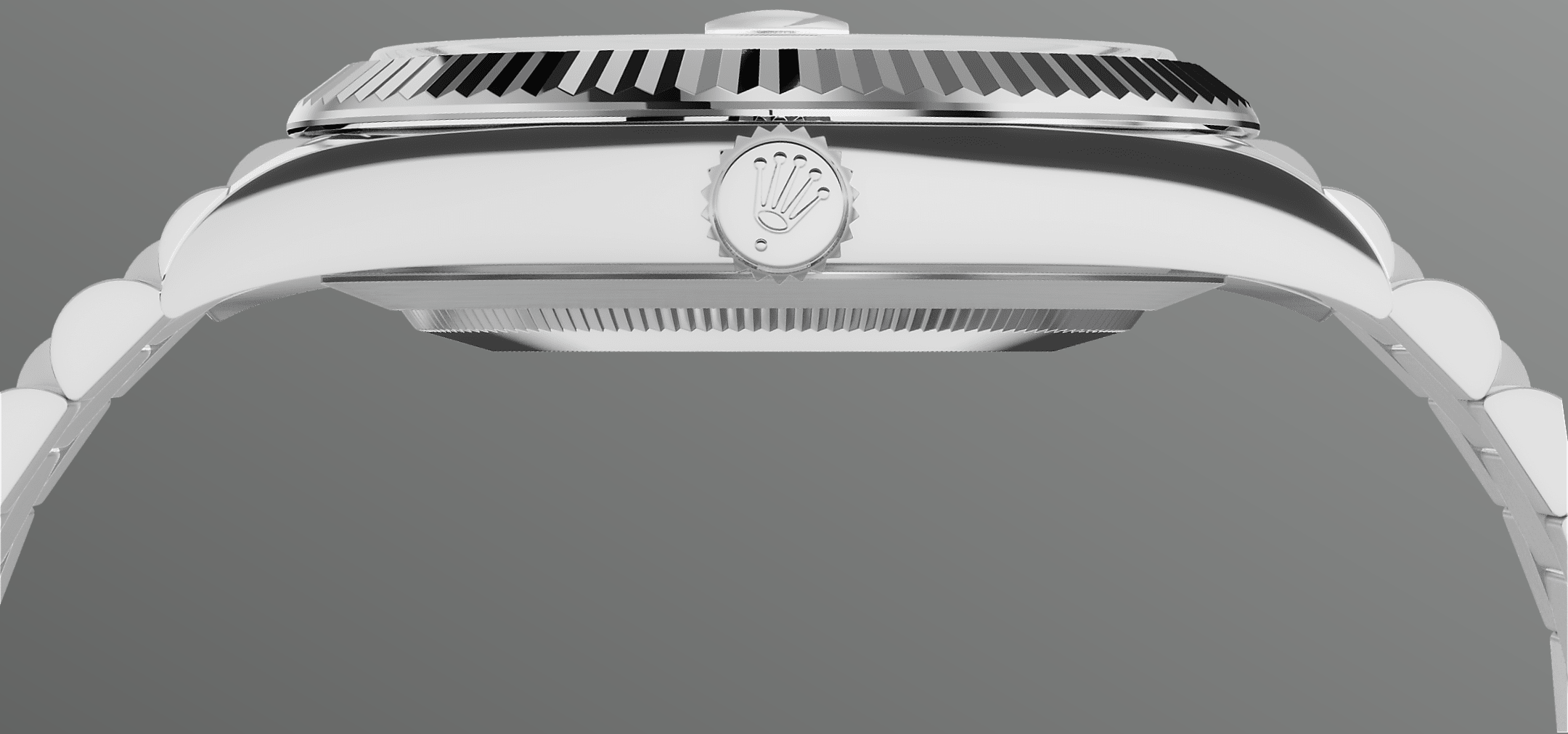


PIERŚCIEŃ ŻŁOBKOWANY

Symbol marki Rolex

Żłobkowany pierścień wyróżnia zegarki Rolex. Pierwotnie żłobkowanie na pierścieniu Oyster miało wyłącznie cel funkcjonalny: za jego pomocą pierścień był przykręcany do koperty, co gwarantowało wodoszczelność zegarka.

Musiąco wobec tego odpowiadać żłobkowaniu na dekle, który za pomocą specjalnych narzędzi firmy Rolex również był przykręcany do koperty w celu zapewnienia wodoszczelności. Z czasem żłobkowanie stało się elementem estetycznym, znakiem rozpoznawczym marki Rolex. Dziś żłobkowany

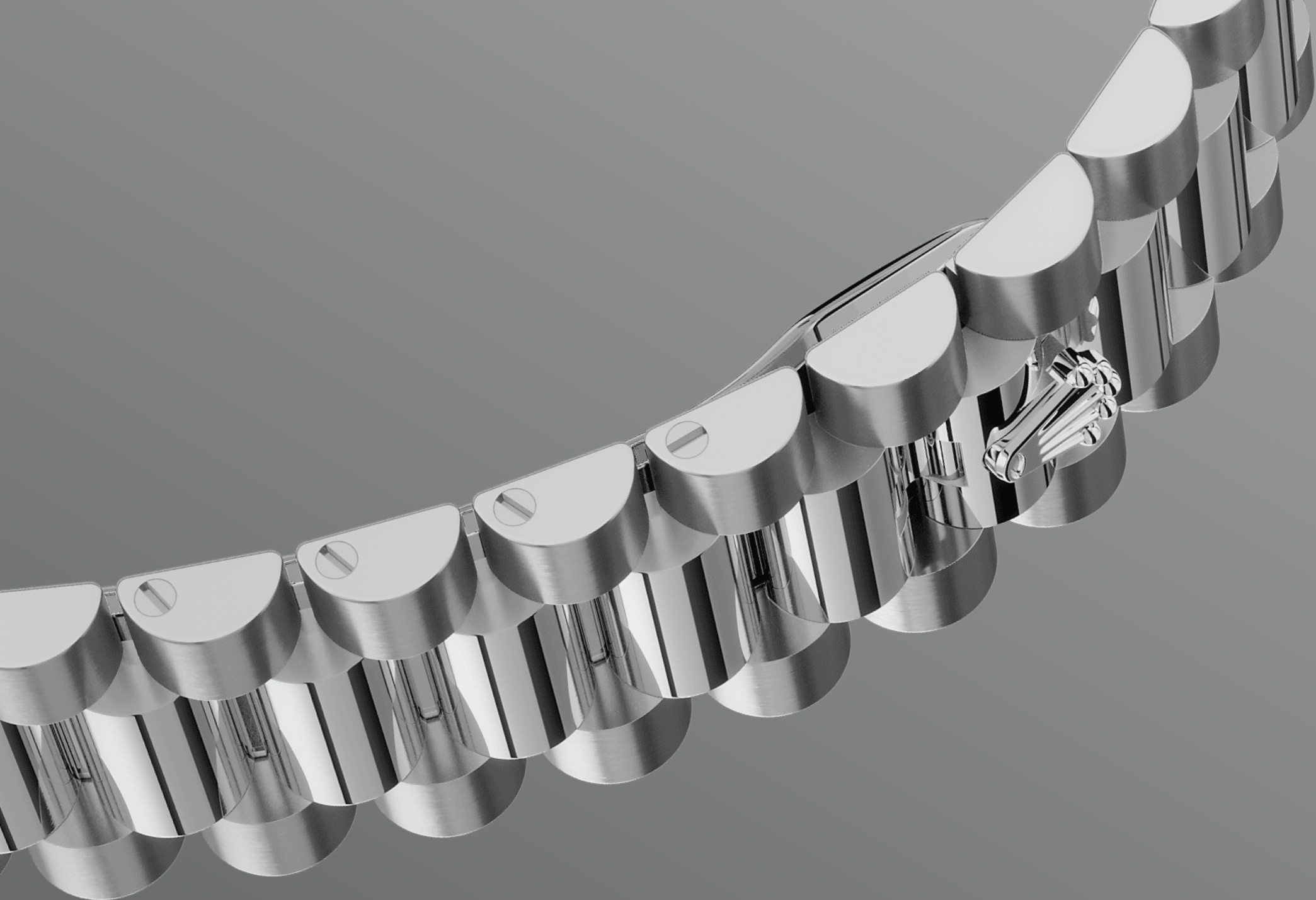


PLATYNA

Najszlachetniejszy z materiałów

Rzadka i drogocenna platyna uderza srebrzystą bielą i elektryzującym blaskiem. Jest metalem o dużej gęstości, jednym z najcięższych na świecie, charakteryzującym się także wyjątkową odpornością na korozję.

Paradoksalnie platyna jest jednocześnie miękka, elastyczna i plastyczna, co sprawia, że jej obróbka jest niezwykle trudna i wymaga doświadczenia i bardzo wysokich umiejętności. Firma Rolex zawsze używa platyny 950, czyli stopu o zawartości 950‰



BRANSOLETA PRESIDENT

Najwyższa elegancja

Projekt, opracowanie i produkcja bransolet i zapięć Rolex oraz testy, którym są poddawane, wymagają wysoce zaawansowanych technologii.

Tak jak w przypadku wszystkich elementów zegarka, to poczucie estetyki ludzkiego oka gwarantuje nieskazitelne piękno. Metalowa bransoleta President z półokrągłymi, trójelementowymi ogniwami została opracowana w 1956 roku z okazji premiery Oyster Perpetual Day-Date. Jest wykonana ze starannie wybranych metali szlachetnych, dzięki czemu marce Rolex udało się osiągnąć najwyższy poziom doskonałości i wygody.

Więcej szczegółów technicznych Day-Date

Referencja 228236

Koperta

Typ

Oyster, 40 mm, platyna

Średnica

40 mm

Materiał

Platyna

Pierścień

Żłobkowany

Architektura Oyster

Jednobryłowa środkowa część koperty, zakręcany dekiel i koronka mechanizmu naciągu

Koronka

Dokręcana, podwójny system zapewniający wodoszczelność Twinlock

Szkiełko

Odporny na zarysowania szafir, soczewka Cyclops nad datownikiem

Wodoszczelność

Wodoszczelność do 100 metrów / 330 stóp

Mechanizm

Typ

Perpetual, mechaniczny, automatyczny

Kaliber

3255, Manufaktura Rolex

Precyzja

-2/+2 s/dzień, po umieszczeniu mechanizmu w kopercie

Oscylator

Paramagnetyczna niebieska sprężyna włosowa Parachrom. Wysoko wydajne amortyzatory wstrząsów Paraflex

Nakręcanie

Dwukierunkowy naciąg automatyczny za pomocą wahnika Perpetual

Rezerwa chodu

Około 70 godzin

Funkcje

Centralnie umieszczone wskazówki: godzinowa, minutowa i sekundowa. Natychmiast zmieniająca się nazwa dnia i data w otworach, nieograniczone możliwości szybkiego ustawiania. Stop-sekunda umożliwia precyzyjne ustawienie czasu

Bransoleta

Typ

President, półokrągłe, trójelementowe ogniwa

Materiał Bransolety

Platyna

Zapięcie

Ukryte, składane zapięcie Crownclasp

Tarcza

Typ

Biała, z masy perłowej, wysadzana brylantami

Kameryzowanie

10 brylantów o szlifie bagietkowym

Certyfikaty

Typ

Superlative Chronometer (COSC + wewnętrzna certyfikacja firmy Rolex po umieszczeniu mechanizmu w kopercie)

Odkryj i dowiedz się więcej na [Rolex.com](https://www.rolex.com)

Wszystkie prawa własności intelektualnej, takie jak nazwy handlowe, znaki towarowe, wzornictwo, znaki graficzne i prawa autorskie są zastrzeżone.

Żadna część niniejszej strony internetowej nie może być używana lub reprodukowana bez pisemnej zgody. Firma Rolex zastrzega sobie prawo do zmiany w dowolnym momencie modeli prezentowanych na tej stronie.

