



Deepsea Challenge

Oyster, 50 mm, tytan RLX

**Oyster Perpetual Deepsea
Challenge: tytan RLX,
wkładka pierścienia
Cerachrom z czarnej
ceramiki i Oyster
bransoleta.**



CERAMICZNY PIERŚCIEŃ I LUMINESCENCYJNY
WYŚWIETLACZ

Legendarny zegarek dla nurków

Jednokierunkowy obrotowy pierścień modelu Deepsea Challenge z 60-minutową podziałką umożliwia nurkom bezpieczne monitorowanie czasu nurkowania i dekompresji.

Został wyposażony w opatentowaną, czarną wkładkę pierścienia Cerachrom produkowaną przez firmę Rolex z praktycznie całkowicie odpornej na zarysowania ceramiki, której kolor nie blaknie pod wpływem promieni ultrafioletowych. Jej podziałkę pokryto cienką warstwą platyny w technologii PVD

(naparowania próżniowego). Tarczę modelu wyróżniają duże wskazówki i znaczniki godzin Chromalight wypełnione materiałem luminescencyjnym emitującym trwały niebieski blask, co zapewnia doskonałą czytelność w ciemności.



INTENSYWNIIE CZARNA TARCZA

Czytelność pod wodą

Luminescencyjny wyświetlacz Chromalight na tarczy jest niezbędną nurkom innowacją poprawiającą widoczność w ciemnościach.

Znaczniki godzin o prostych geometrycznych kształtach – trójkątów, kół, prostokątów – oraz szerokie wskazówki – minutowa i sekundowa – pozwalają na szybki i bezbłędny odczyt czasu, minimalizując ryzyko niebezpiecznej pomyłki pod wodą.



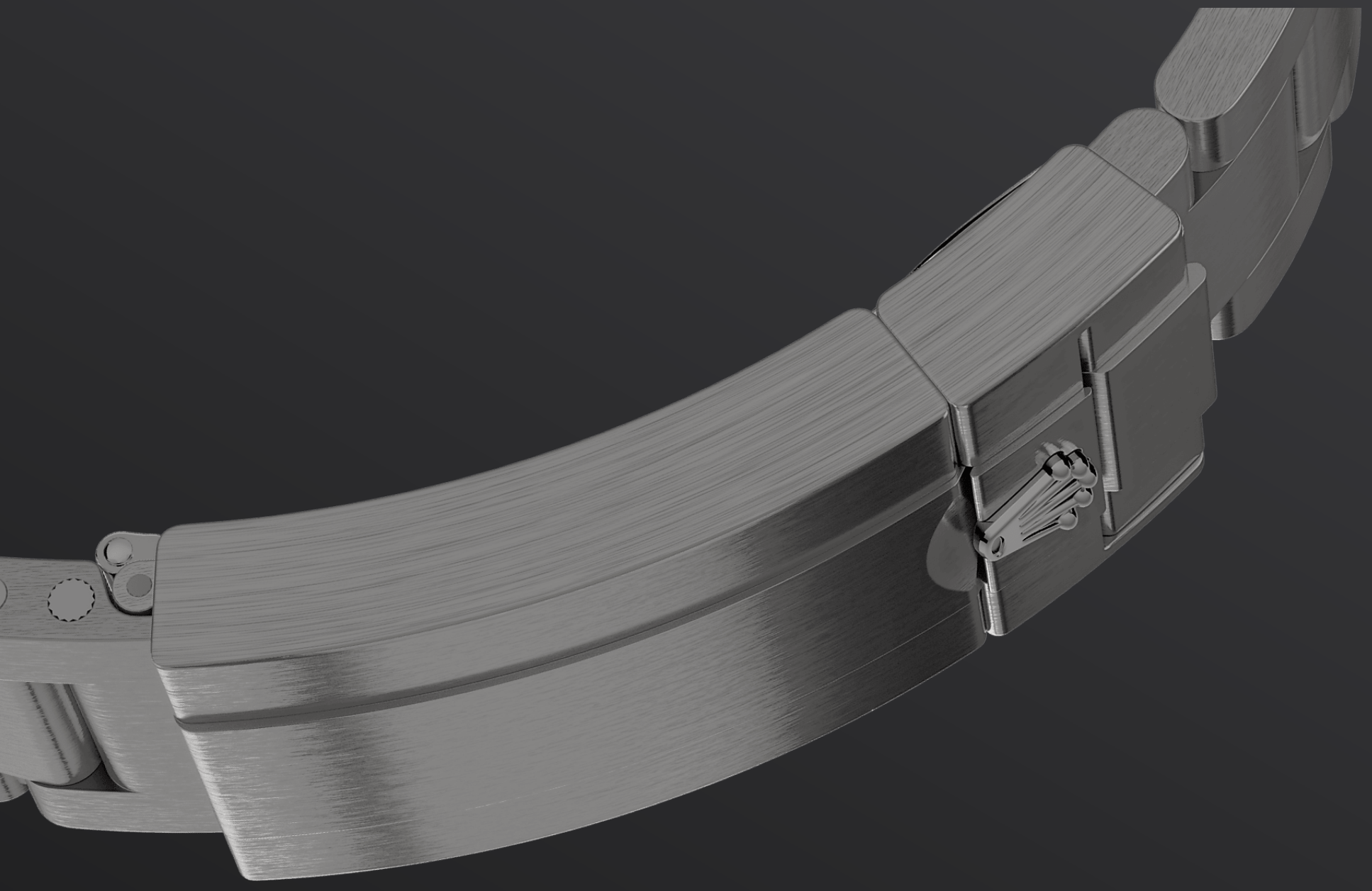
TYTAN RLX

Ultralekka odporność

Tytan RLX jest stopem tytanu klasy 5 wybranym przez Rolex ze względu na lekkość i odporność na odkształcenia i korozję. Choć eksperymentalny zegarek, który towarzyszył Jamesowi Cameronowi podczas jego zejścia do Rowu Mariańskiego, pozostawał niewrażliwy na ciśnienie w głębinach, to jednak nie był przystosowany do noszenia ze względu na wagę czasomierza, wykonanego ze stali 904L.

Użycie tytanu RLX do stworzenia koperty i bransolety modelu Deepsea Challenge pozwoliło znacznie obniżyć jego wagę: jest o 30% lżejszy od eksperymentalnego zegarka, który go zainspirował.

Charakteryzuje go również wyrazista faktura w satynowym wykończeniu bransolety i koperty – za wyjątkiem osłony koronki. Aby podkreślić zaokrąglony profil uchwytów mocujących, górne krawędzie zostały ścięte i wypolerowane.



BRANSOLETA OYSTER

Alchemia formy i funkcji

Innowacyjne systemy przedłużania Rolex Glidelock i Fliplock nie wymagają użycia żadnych narzędzi.

Wykonana z tytanu RLX bransoleta Oyster zegarka Deepsea Challenge jest wyposażona zarówno w ogniwo przedłużające Fliplock, jak i system Rolex Glidelock.

Dzięki połączeniu tych dwóch systemów przedłużania zegarek może być wygodnie noszony na skafandrze nurkowym o grubości do 7 mm.

Więcej szczegółów technicznych modelu Deepsea

Referencja 126067

Koperta

Typ

Oyster, 50 mm, tytan RLX

Średnica

50 mm

Materiał

Tytan RLX

Pierścień

Obracający się w jednym kierunku, z 60-stopniową skalą, z odporną na zarysowania wkładką ceramiczną Cerachrom, cyfry i stopnie pokryte platyną

Architektura Oyster

Jednobryłowa środkowa część koperty, zakręcany dekiel i koronka mechanizmu naciągu. Koperta Rolex Ringlock System z zaworem helowym

Koronka

Dokręcana, system potrójnej wodoszczelności Triplock

Szkiełko

Wypukłe, odporne na zarysowania szafirowe szkiełko o grubości 9,5 mm

Wodoszczelność

Wodoszczelność do 11 000 m / 36 090 stóp, helowy zawór spustowy

Mechanizm

Typ

Perpetual, mechaniczny, automatyczny

Kaliber

3230, Manufaktura Rolex

Precyzja

-2/+2 s/dzień, po umieszczeniu mechanizmu w kopercie

Oscylator

Paramagnetyczna niebieska sprężyna włosowa Parachrom. Wysoko wydajne amortyzatory wstrząsów Paraflex

Nakręcanie

Dwukierunkowy naciąg automatyczny za pomocą wahnika Perpetual

Rezerwa chodu

Okolo 70 godzin

Funkcje

Centralnie umieszczone wskazówki: godzinowa, minutowa i sekundowa
Stop-sekunda umożliwiająca precyzyjne ustawienie czasu

Bransoleta

Typ

Oyster, ogniwa trójelementowe

Materiał Bransolety

Tytan RLX

Zapięcie

Składane bezpieczne zapięcie Oysterlock z systemem przedłużania bransolety Rolex Glidelock. Ogniwo Fliplock

Tarcza

Typ

Intensywna czerń

Szczegóły

Czytelne elementy wyświetlacza Chromalight o trwałym niebieskim kolorze podświetlenia

Certyfikaty

Typ

Superlative Chronometer (COSC + wewnętrzna certyfikacja firmy Rolex po umieszczeniu mechanizmu w kopercie)

Odkryj i dowiedz się więcej na Rolex.com

**Wszystkie prawa własności intelektualnej,
takie jak nazwy handlowe, znaki towarowe,
wzornictwo, znaki graficzne i prawa
autorskie są zastrzeżone.**

Żadna część niniejszej strony internetowej
nie może być używana lub reprodukowana
bez pisemnej zgody. Firma Rolex
zastrzega sobie prawo do zmiany w
dowolnym momencie modeli
prezentowanych na tej stronie.

