



Explorer II

Oyster, 42 mm, stal Oystersteel

**Oyster Perpetual Explorer
II: stal Oystersteel,
bransoleta Oyster, tarcza
biała z 24-godzinną
wskazówką w kształcie
strzały i znacznikami
godzin z wyświetlaczem
Chromalight.**

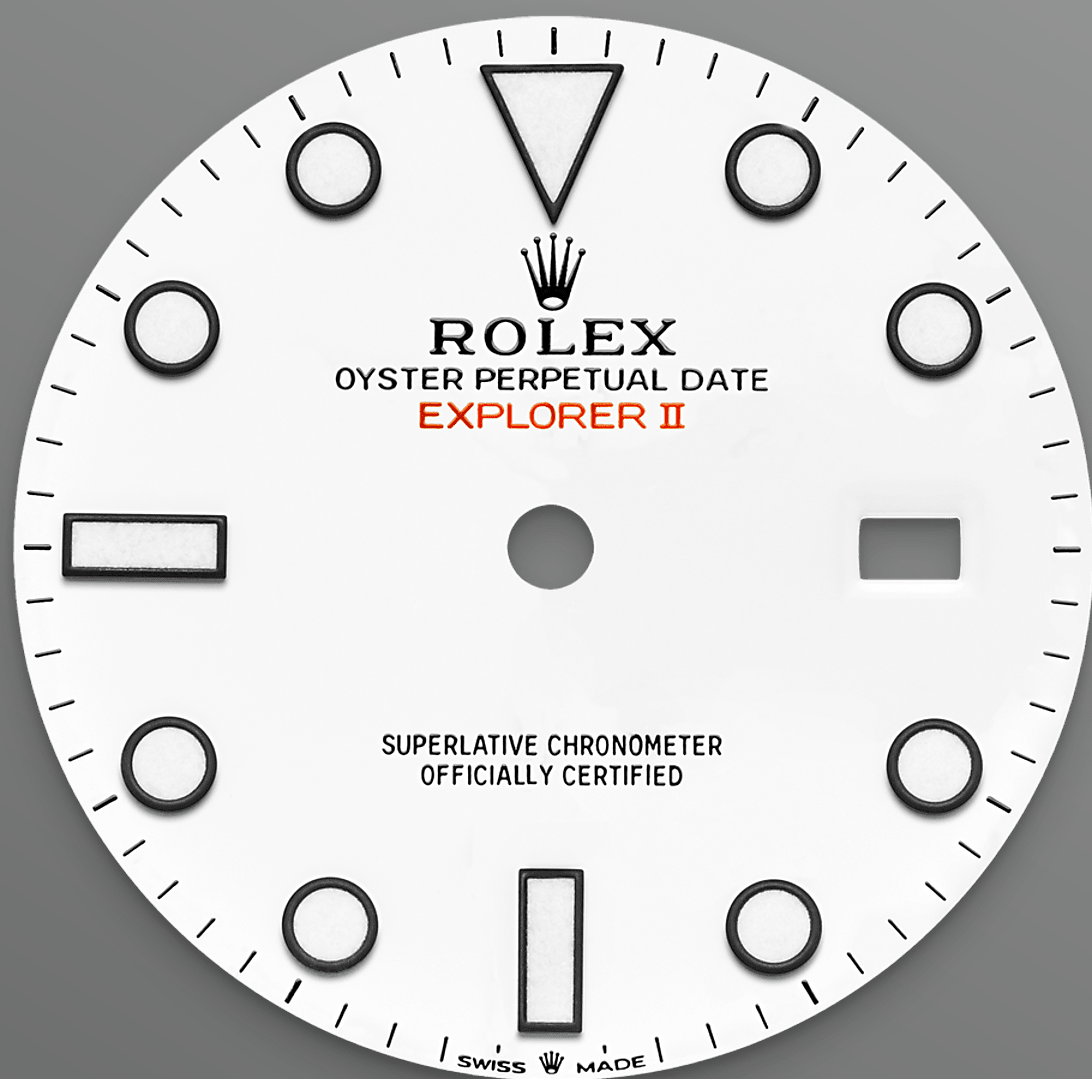


PIERŚCIEŃ Z 24-GODZINNĄ SKALĄ

Niezawodność w najtrudniejszych warunkach

Explorer II jest wyposażony w dodatkową możliwość wyświetlania czasu 24-godzinnego. Specjalna wskazówka obiega tarczę w ciągu 24 godzin, a nie 12, jak ma to miejsce w przypadku zwykłych wskazówek, wskazując na nieobrotowy pierścień z 24-godzinnym stopniowaniem.

Ta funkcja umożliwia użytkownikowi odróżnienie dnia od nocy, co jest niezwykle ważne dla tych podróżników, którzy odwiedzają krainy ciemności, na



BIAŁA TARCZA

Jak dzień i noc

Na tarczy Explorera II znajduje się wskaźnik datownika, dodatkowa, pomarańczowa 24-godzinna wskazówka oraz pierścień nieobrotowy z 24-godzinnym stopniowaniem, pozwalające na rozróżnienie godzin dziennych od nocnych.

W środowisku speleologów, wulkanologów i polarników stał się najczęściej wybieranym zegarkiem. Jego znaczniki godzin i wskazówki pokryto wyświetlaczem Chromalight zapewniającym długotrwałe, niebieskie podświetlenie.

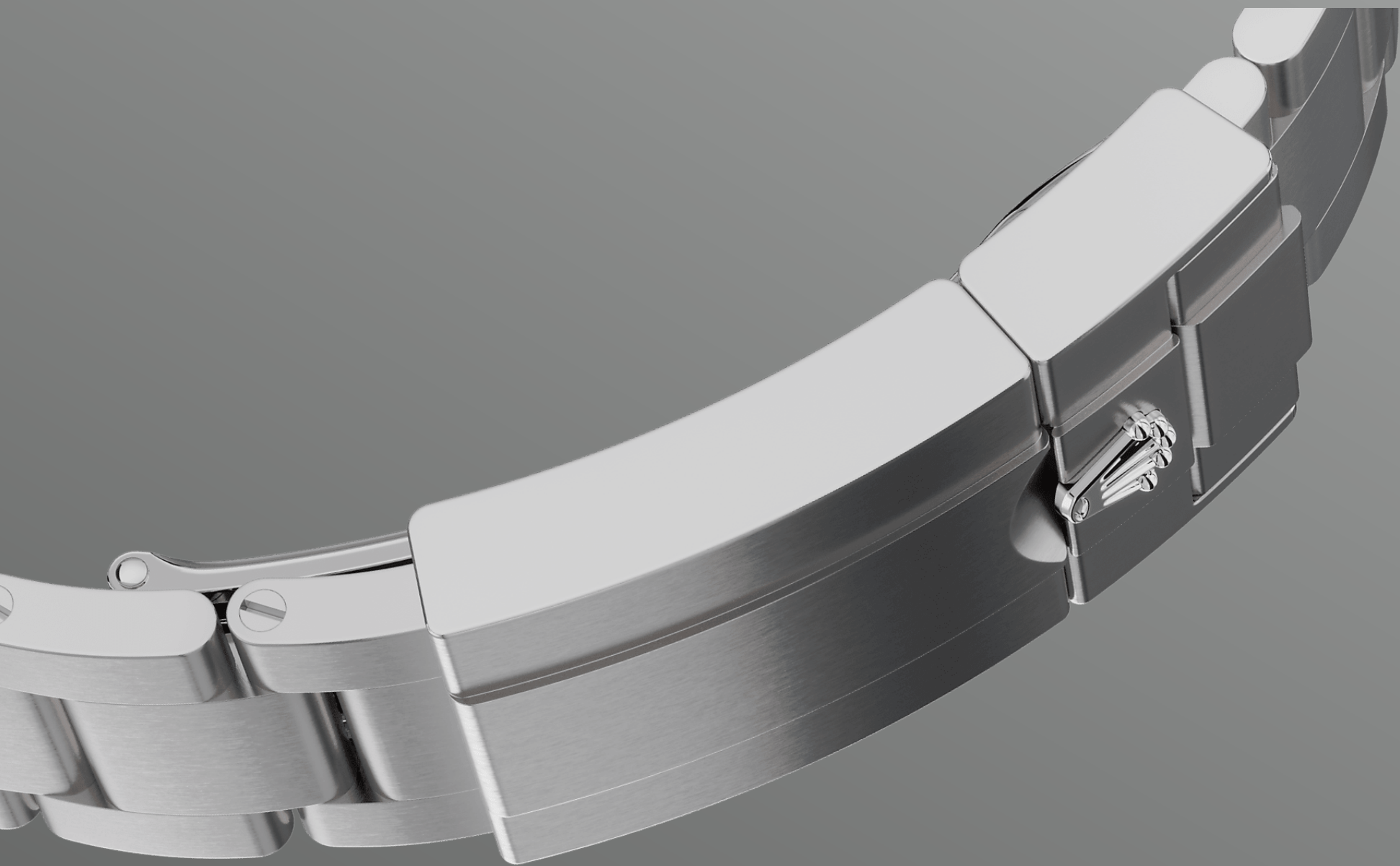


STAL OYSTERSTEEL

Szczególna odporność na korozję

Firma Rolex używa stali Oystersteel w stalowych wersjach kopert zegarków. Opracowana specjalnie dla marki stal Oystersteel należy do rodziny 904L, stopów najczęściej wykorzystywanych w branży zaawansowanych technologii, a także w przemyśle lotniczym i chemicznym, gdzie maksymalna odporność na korozję ma kluczowe znaczenie.

Stal Oystersteel jest wyjątkowo wytrzymała, a po wypolerowaniu prezentuje się wyjątkowo, zachowując piękny wygląd nawet w najtrudniejszych warunkach.



BRANSOLETA OYSTER

Alchemia formy i funkcji

Bransoleta Oyster to perfekcyjna alchemia formy i funkcjonalności, atrakcyjnego wyglądu i technologii – połączenie gwarantujące jednocześnie solidność i wygodę. Jest wyposażona w składane zapięcie Oysterlock, które chroni przed przypadkowym rozpięciem, a także w ogniwo do wygodnej regulacji Easylink, które również jest dostępne tylko z zegarkami marki Rolex.

Pomysłowy system szybkiej zmiany długości pozwala użytkownikowi z łatwością przedłużyć bransoletę o około 5 mm, zapewniając mu większy komfort w każdych okolicznościach.

Więcej szczegółów technicznych modelu Explorer

Referencja 226570

Koperta

Typ

Oyster, 42 mm, stal Oystersteel

Średnica

42 mm

Materiał

Stal Oystersteel

Pierścień

Nieruchomy, z 24-godziną skalą

Architektura Oyster

Jednobryłowa środkowa część koperty, zakręcany dekiel i koronka mechanizmu naciągu

Koronka

Dokręcana, podwójny system zapewniający wodoszczelność Twinlock

Szkiełko

Odporny na zarysowania szafir, soczewka Cyclops nad datownikiem

Wodoszczelność

Wodoszczelność do 100 metrów / 330 stóp

Mechanizm

Typ

Perpetual, automatyczny, z funkcją GMT

Kaliber

3285, Manufaktura Rolex

Precyzja

-2/+2 s/dzień, po umieszczeniu mechanizmu w kopercie

Oscylator

Paramagnetyczna niebieska sprężyna włosowa Parachrom. Wysoko wydajne amortyzatory wstrząsów Paraflex

Nakręcanie

Dwukierunkowy naciąg automatyczny za pomocą wahnika Perpetual

Rezerwa chodu

Okolo 70 godzin

Funkcje

Centralnie umieszczone wskazówki: godzinowa, minutowa i sekundowa. 24-godzinne wyświetlanie czasu. Druga strefa czasowa z niezależnym, szybkim ustawianiem wskazówki godzinowej. Natychmiast zmieniająca się data. Stop-sekunda umożliwia precyzyjne ustawienie czasu

Bransoleta

Typ

Oyster, ogniwa trójelementowe

Materiał Bransolety

Stal Oystersteel

Zapięcie

Składane zapięcie zabezpieczające Oysterlock z systemem przedłużania Easylink (możliwość przedłużenia o 5 mm)

Tarcza

Typ

Biała

Szczegóły

Czytelne elementy wyświetlacza Chromalight o trwałym niebieskim kolorze podświetlenia

Certyfikaty

Typ

Superlative Chronometer (COSC + wewnętrzna certyfikacja firmy Rolex po umieszczeniu mechanizmu w kopercie)

Odkryj i dowiedz się więcej na [Rolex.com](https://www.rolex.com)

Wszystkie prawa własności intelektualnej, takie jak nazwy handlowe, znaki towarowe, wzornictwo, znaki graficzne i prawa autorskie są zastrzeżone.

Żadna część niniejszej strony internetowej nie może być używana lub reprodukowana bez pisemnej zgody. Firma Rolex zastrzega sobie prawo do zmiany w dowolnym momencie modeli prezentowanych na tej stronie.

