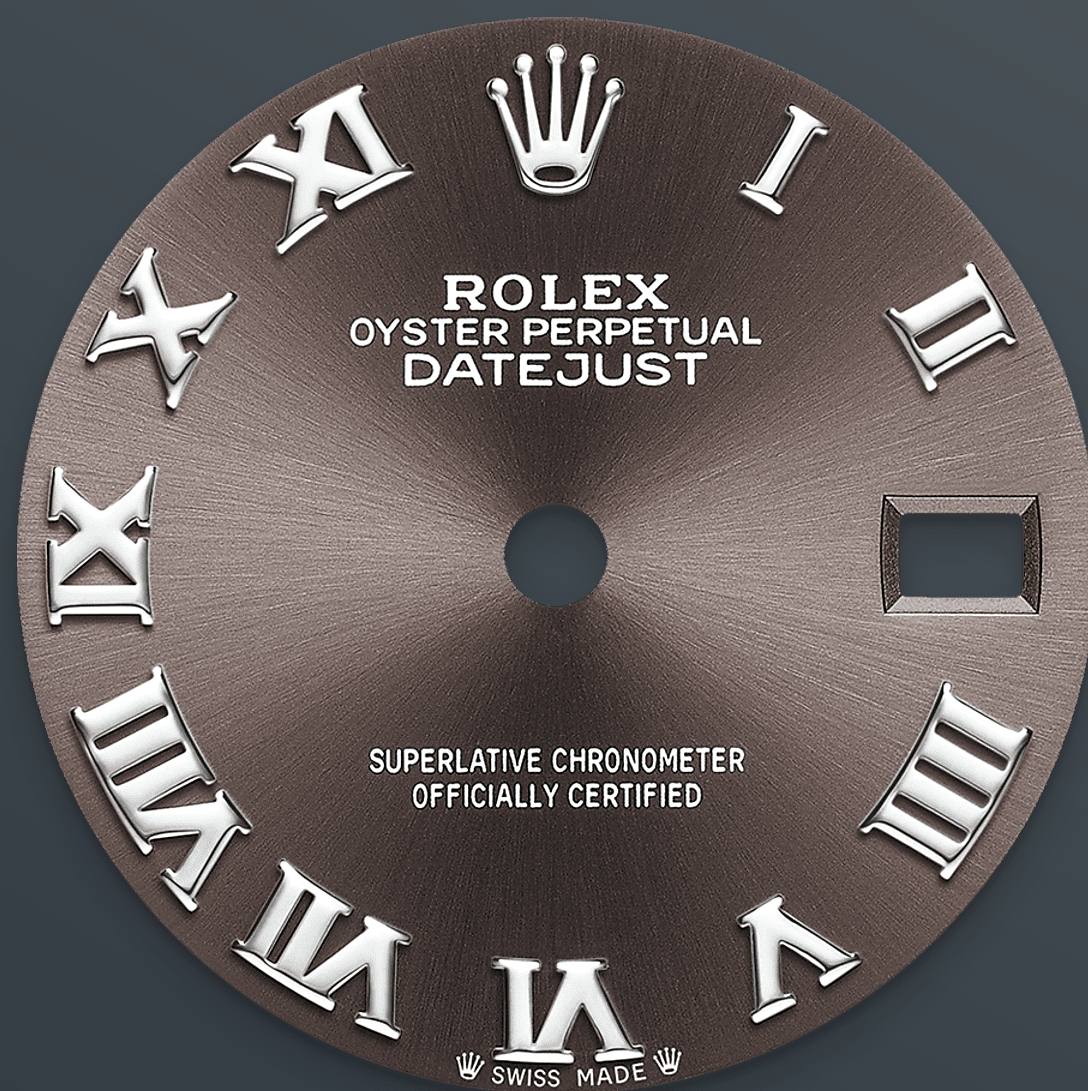




# Lady-Datejust

Oyster, 28 mm, stal Oystersteel

**Oyster Perpetual Lady-**  
**Datejust: stal Oystersteel,**  
**tarcza ciemnoszara i**  
**bransoleta Oyster.**



CIEMNOSZARA TARCZA

## Technika zegarmistrzowska

Szlif słoneczny zdobi subtelnymi refleksami wiele tarcz zegarków kolekcji Oyster Perpetual. Ten efekt uzyskuje się zaawansowaną techniką szczotkowania, za pomocą której powstają drobne żłobienia rozchodzące się od środka tarczy na zewnątrz.

Rozproszone w ten sposób światło tworzy charakterystyczny delikatny blask, który mieni się z każdym ruchem nadgarstka. Po zakończeniu procesu tworzenia szlifu słonecznego na tarczę nakłada się kolor za pomocą technologii naparowania

próżniowego (PVD) lub galwanizacji. Ostatnim krokiem jest pokrycie cyferblatu cienką warstwą lakieru.

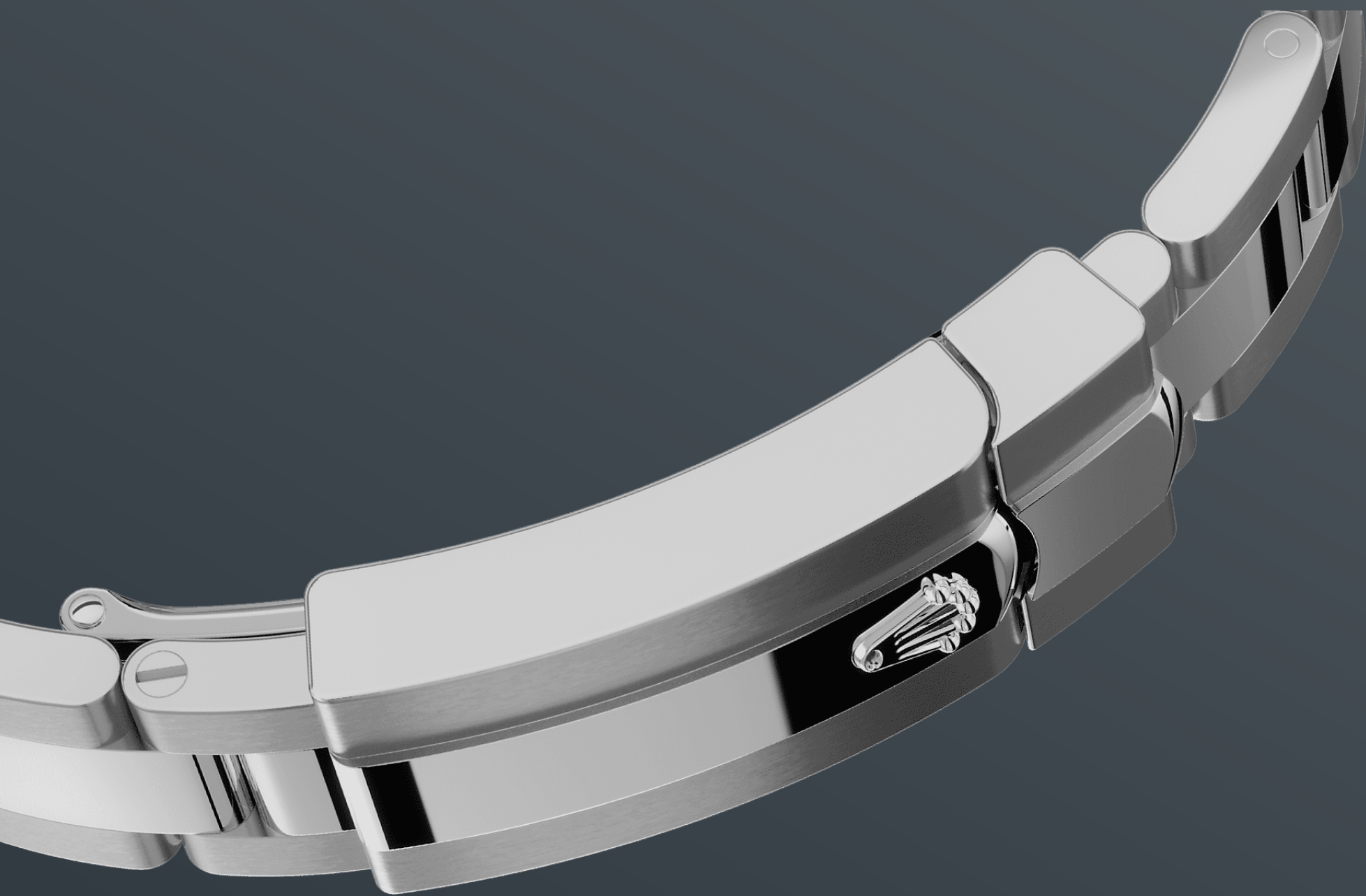


STAL OYSTERSTEEL

## Szczególna odporność na korozję

Firma Rolex używa stali Oystersteel w stalowych wersjach kopert zegarków. Opracowana specjalnie dla marki stal Oystersteel należy do rodziny 904L, stopów najczęściej wykorzystywanych w branży zaawansowanych technologii, a także w przemyśle lotniczym i chemicznym, gdzie maksymalna odporność na korozję ma kluczowe znaczenie.

Stal Oystersteel jest wyjątkowo wytrzymała, a po wypolerowaniu prezentuje się wyjątkowo, zachowując piękny wygląd nawet w najtrudniejszych warunkach.



BRANSOLETA OYSTER

## Alchemia formy i funkcji

Bransoleta Oyster to perfekcyjna alchemia formy i funkcjonalności, atrakcyjnego wyglądu i technologii – połączenie gwarantujące jednocześnie solidność i wygodę.

Jest wyposażona w zapięcie Oysterclasp oraz w ogniwo do wygodnej regulacji Easylink, które są dostępne tylko z zegarkami marki Rolex. Pomysłowy system szybkiej zmiany długości pozwala użytkownikowi z łatwością przedłużyć bransoletę o około 5 mm, zapewniając mu większy komfort w każdych okolicznościach.

SOCZEWKA CYCLOPS

## Szkiełko powiększające

Soczewka Cyclops jest jednym z najbardziej charakterystycznych i rozpoznawalnych elementów zegarków Rolex.

Soczewka Cyclops – o nazwie zaczerpniętej prosto z greckiej mitologii – powiększa datownik na tarczy zegarka, ułatwiając tym samym odczyt daty. Jak za każdym innym elementem zegarków Rolex, także i za soczewką Cyclops kryje się inspirująca historia badań, poszukiwań i nieskończonej pogoni za doskonałością.

# Więcej szczegółów technicznych modelu Lady-Datejust

Referencja 279160

## Koperta

---

### Typ

Oyster, 28 mm, stal Oystersteel

### Średnica

28 mm

### Materiał

Stal Oystersteel

### Pierścień

Wypukły

### Architektura Oyster

Jednobryłowa środkowa część koperty, zakręcany dekiel i koronka mechanizmu naciągu

### Koronka

Dokręcana, podwójny system zapewniający wodoszczelność Twinlock

### Szkiełko

Odporny na zarysowania szafir, soczewka Cyclops nad datownikiem

### Wodoszczelność

Wodoszczelność do 100 metrów / 330 stóp

## Mechanizm

---

### Typ

Perpetual, mechaniczny, automatyczny

### Kaliber

2236, produkcji Rolex

### Precyzja

-2/+2 s/dzień, po umieszczeniu mechanizmu w kopercie



### **Oscylator**

Sylikonowa sprężyna włosowa Syloxi z opatentowaną geometrią. Wysoko wydajne amortyzatory Paraflex

### **Nakręcanie**

Dwukierunkowy naciąg automatyczny za pomocą wahnika Perpetual

### **Rezerwa chodu**

Około 55 godzin

### **Funkcje**

Centralnie umieszczone wskazówki: godzinowa, minutowa i sekundowa. Natychmiastowo zmieniająca się data z możliwością szybkiego ustawiania. Stop-sekunda umożliwiającą precyzyjne ustawienie czasu

## **Bransoleta**

---

### **Typ**

Oyster, ogniwa trójelementowe

### **Materiał Bransolety**

Stal Oystersteel

### **Zapięcie**

Składane zapięcie Oysterclasp z wygodnym systemem przedłużania Easylink (możliwość przedłużenia o 5 mm)

## **Tarcza**

---

### **Typ**

Ciemnoszara

## **Certyfikaty**

---

### **Typ**

Superlative Chronometer (COSC + wewnętrzna certyfikacja firmy Rolex po umieszczeniu mechanizmu w kopercie)

# Odkryj i dowiedz się więcej na Rolex.com

**Wszystkie prawa własności intelektualnej,  
takie jak nazwy handlowe, znaki towarowe,  
wzornictwo, znaki graficzne i prawa  
autorskie są zastrzeżone.**

Żadna część niniejszej strony internetowej  
nie może być używana lub reprodukowana  
bez pisemnej zgody. Firma Rolex  
zastrzega sobie prawo do zmiany w  
dowolnym momencie modeli  
prezentowanych na tej stronie.

