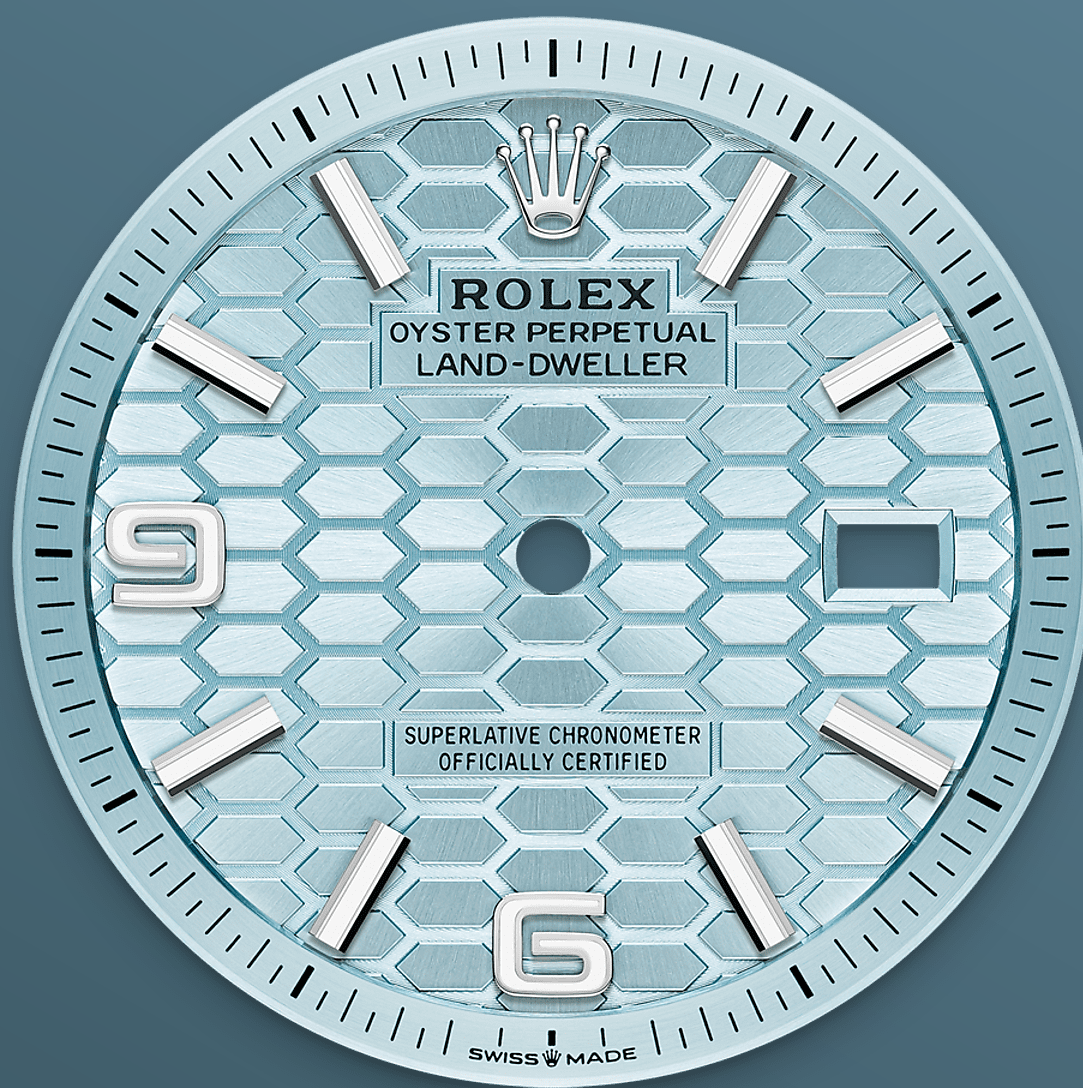




# Land-Dweller 36

Oyster, 36 mm, platyna

**Land-Dweller 36: platyna,  
tarcza w kolorze błękitu  
lodowego, motyw  
plastrów miodu oraz  
bransoleta Flat Jubilee.**



TARCZA W KOLORZE LODOWEGO BŁĘKITU

## Ekskluzywny wyświetlacz

Ta tarcza w kolorze lodowego błękitu – zarezerwowanym dla platynowych zegarków – jest przyzdobiona motywem plastrów miodu i wykończona szlifem słonecznym. Do jej stworzenia wykorzystano zarówno tradycyjne rzemiosło, jak i zaawansowane technologicznie metody.

Struktura plastrów miodu jest wycinana za pomocą lasera femtosekundowego, który jest wykorzystany także do grawerowania delikatnych linii w rowkach oddzielających każdą komórkę. Tarcza posiada wyświetlacz Chromalight, otwarte luminescencyjne cyfry oraz indeksy godzin gwarantujące optymalną





PIERŚCIEŃ ŻŁOBKOWANY

## Symbol marki Rolex

Żłobkowany pierścień wyróżnia zegarki Rolex. Pierwotnie żłobkowanie na pierścieniu Oyster miało wyłącznie cel funkcjonalny: za jego pomocą pierścień był przykręcany do koperty, co gwarantowało wodoszczelność zegarka.

Musiąco wobec tego odpowiadać żłobkowaniu na dekle, który za pomocą specjalnych narzędzi firmy Rolex również był przykręcany do koperty w celu zapewnienia wodoszczelności. Z czasem żłobkowanie stało się elementem estetycznym, znakiem rozpoznawczym marki Rolex. Dziś żłobkowany

pierścień jest znakiem szczególnym, wykonanym z platyny dla tego modelu Land-Dweller 36.



PLATYNA

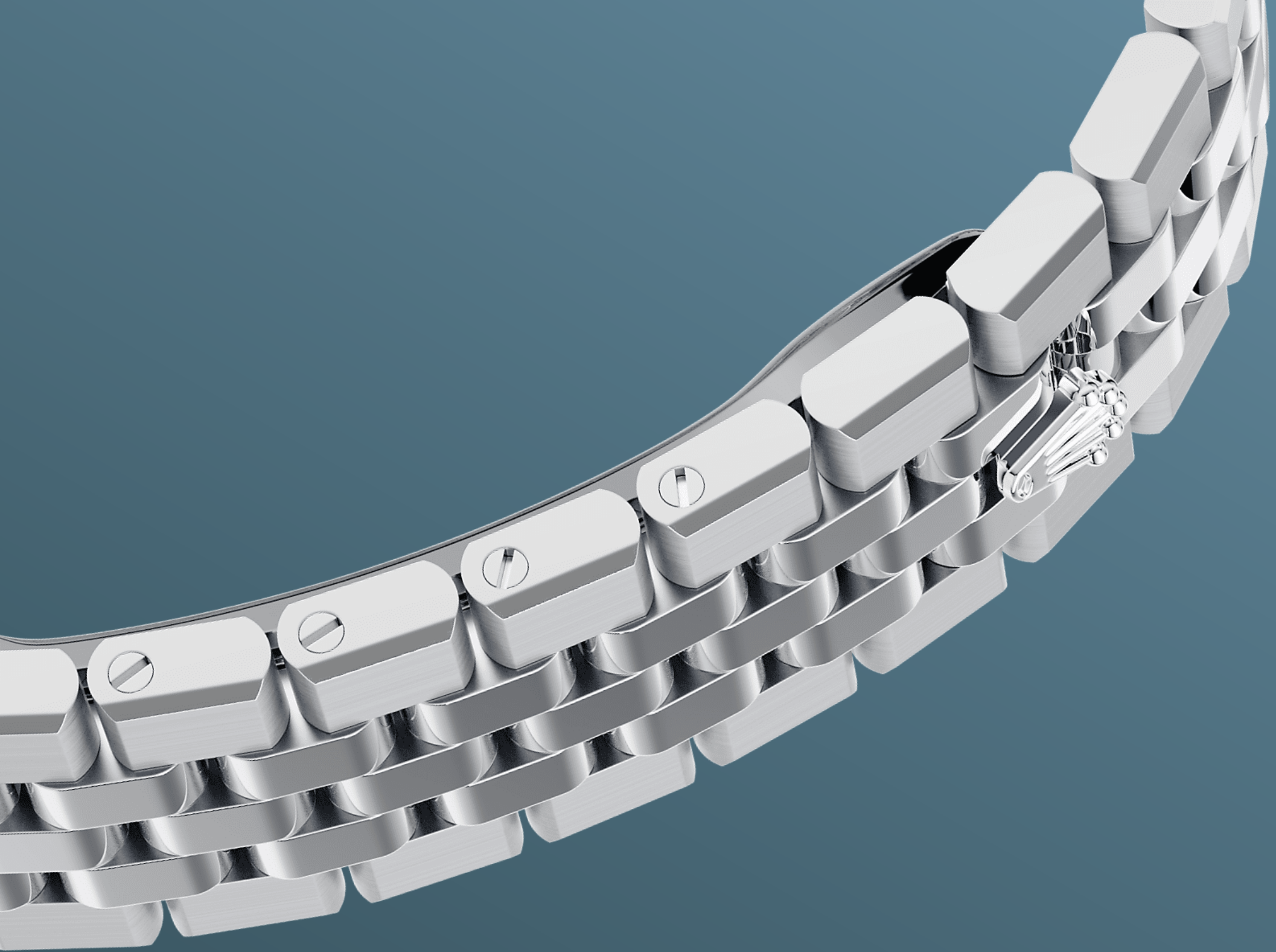
## Najszlachetniejszy z materiałów

Rzadka i drogocenna platyna uderza srebrzystą bielą i elektryzującym blaskiem. Jest metalem o dużej gęstości, jednym z najcięższych na świecie, charakteryzującym się także wyjątkową odpornością na korozję.

Paradoksalnie platyna jest jednocześnie miękka, elastyczna i plastyczna, co sprawia, że jej obróbka jest niezwykle trudna i wymaga doświadczenia i bardzo wysokich umiejętności. Firma Rolex zawsze używa platyny 950, czyli stopu o zawartości 950‰







BRANSOLETA FLAT JUBILEE

## Płynnie zintegrowany design

Zaprojektowana specjalnie dla tego zegarka bransoleta Flat Jubilee jest reinterpretacją emblematycznej bransolety Jubilee. Flat Jubilee różni się tym, że wszystkie jej ogniwa są płaskie, o naprzemiennie polerowanym na gładko i technicznym satynowym wykończeniu, i płynnie łączą się z kopertą Oyster, tworząc zrównoważoną, harmonijną całość.

Co więcej, górne krawędzie zewnętrznych ogniw bransolety są fazowane, podobnie jak te w środkowej



# Więcej szczegółów technicznych Land- Dweller

Referencja 127236

## Koperta

---

### Typ

Oyster, 36 mm, platyna

### Średnica

36 mm

### Materiał

Platyna

### Pierścień

Żłobkowany

### Dekiel

Przezroczysty dekiel koperty z powłoką antyrefleksyjną

### Architektura Oyster

Jednobryłowa środkowa część koperty, zakręcany dekiel i koronka mechanizmu naciągu

### Koronka

Dokręcana, podwójny system zapewniający wodoszczelność Twinlock

### Szkiełko

Odporny na zarysowania szafir, soczewka Cyclops nad datownikiem

### Wodoszczelność

Wodoszczelność do 100 metrów / 330 stóp

## Mechanizm

---

### Typ

Perpetual, mechaniczny, automatyczny

### Kaliber

7135, Manufaktura Rolex

### Precyzja

-2/+2 s/dzień, po umieszczeniu mechanizmu w kopercie

### **Oscylator**

Sprężyna włosowa Syloxi z krzemu z opatentowaną geometrią. Wysoko wydajne amortyzatory wstrząsów Paraflex

### **Nakręcanie**

Dwukierunkowy naciąg automatyczny za pomocą wahnika Perpetual

### **Rezerwa chodu**

Okolo 66 godzin

### **Funkcje**

Centralnie umieszczone wskazówki: godzinowa, minutowa i sekundowa. Natychmiastowo zmieniająca się data z możliwością szybkiego ustawiania. Stop-sekunda umożliwia precyzyjne ustawienie czasu

## **Bransoleta**

---

### **Typ**

Flat Jubilee, ogniwa pięcioelementowe

### **Zapięcie**

Ukryte, składane zapięcie Crownclasp

### **Materiał Bransolety**

Platyna

## **Tarcza**

---

### **Typ**

W kolorze błękitu lodowego, motyw plastra miodu

### **Szczegóły**

Czytelne elementy wyświetlacza Chromalight o trwałym niebieskim kolorze podświetlenia

## **Certyfikaty**

---

### **Typ**

Superlative Chronometer (COSC + wewnętrzna certyfikacja firmy Rolex po umieszczeniu mechanizmu w kopercie)

# Odkryj i dowiedz się więcej na Rolex.com

**Wszystkie prawa własności intelektualnej,  
takie jak nazwy handlowe, znaki towarowe,  
wzornictwo, znaki graficzne i prawa  
autorskie są zastrzeżone.**

Żadna część niniejszej strony internetowej  
nie może być używana lub reprodukowana  
bez pisemnej zgody. Firma Rolex  
zastrzega sobie prawo do zmiany w  
dowolnym momencie modeli  
prezentowanych na tej stronie.

