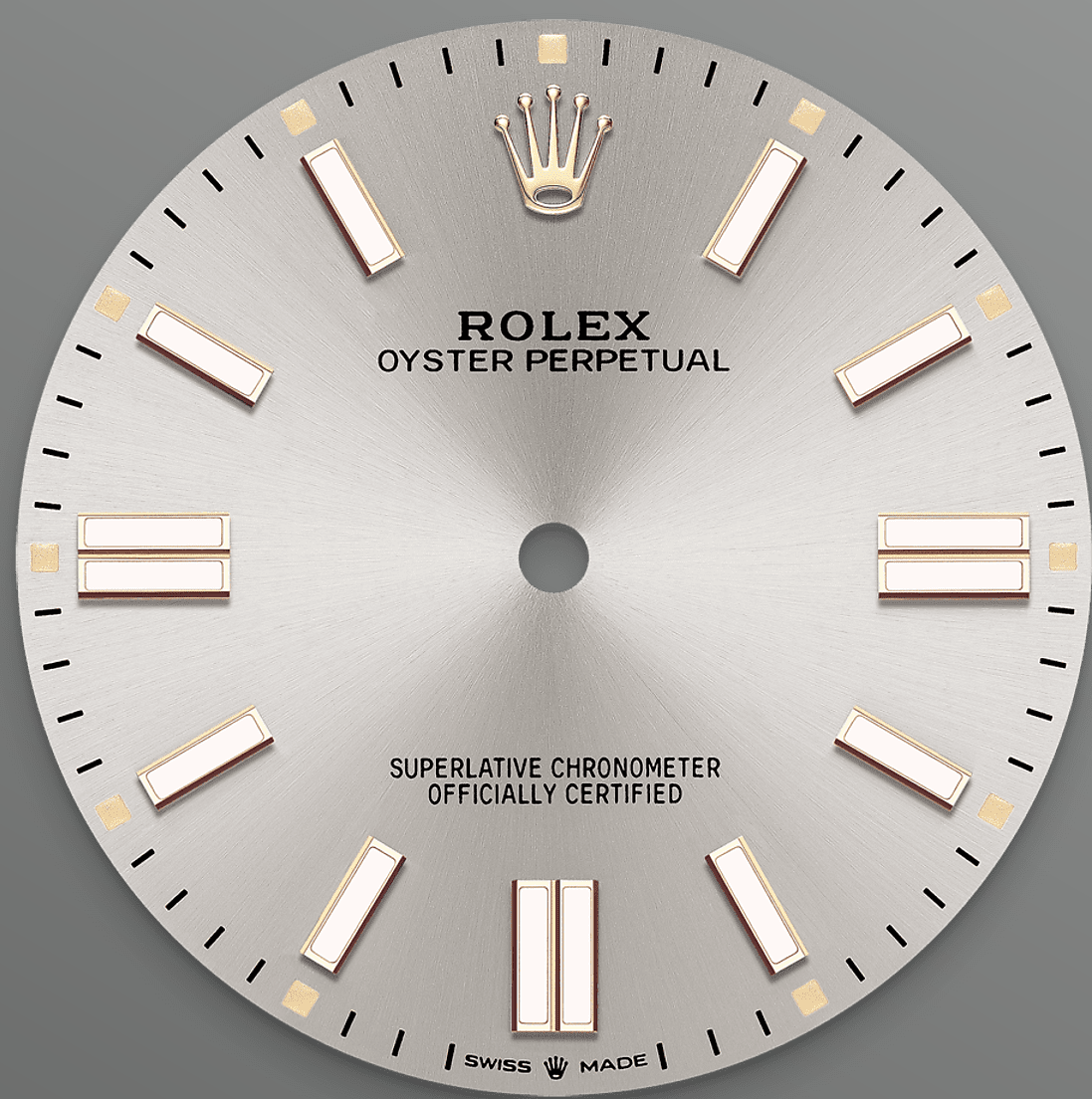




Oyster Perpetual 41

Oyster, 41 mm, stal Oystersteel

**Oyster Perpetual 41:w
kolorze srebrnym tarcza i
bransoleta Oyster.**



TARCZA SREBRNA

Technika zegarmistrzowska

Szlif słoneczny zdobi subtelnymi refleksami wiele tarcz zegarków kolekcji Oyster Perpetual. Ten efekt uzyskuje się zaawansowaną techniką szczotkowania, za pomocą której powstają drobne żłobienia rozchodzące się od środka tarczy na zewnątrz.

Rozproszone w ten sposób światło tworzy charakterystyczny delikatny blask, który mieni się z każdym ruchem nadgarstka. Po zakończeniu procesu tworzenia szlif słonecznego na tarczę nakłada się kolor za pomocą technologii naparowania

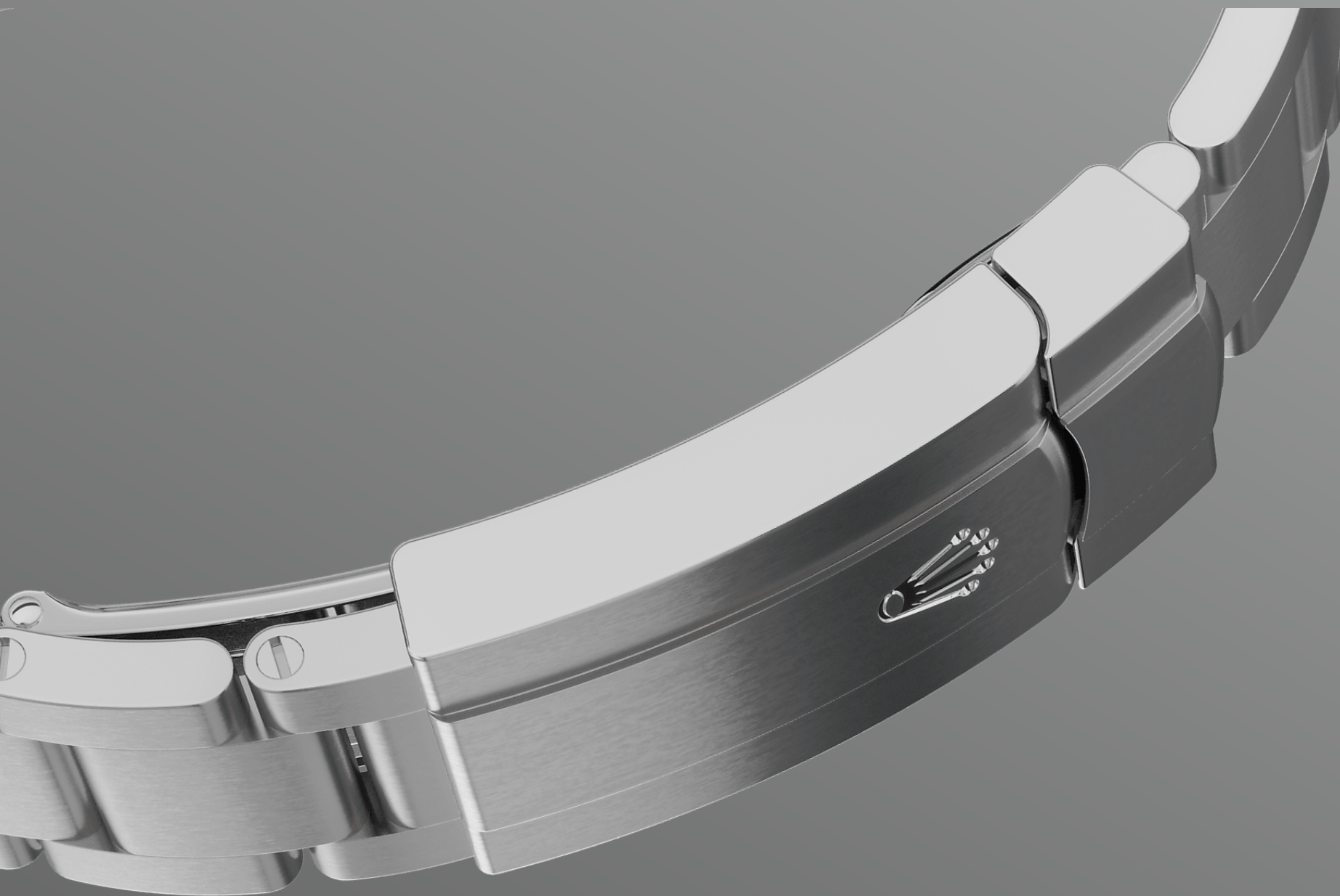


STAL OYSTERSTEEL

Szczególna odporność na korozję

Firma Rolex używa stali Oystersteel w stalowych wersjach kopert zegarków. Opracowana specjalnie dla marki stal Oystersteel należy do rodziny 904L, stopów najczęściej wykorzystywanych w branży zaawansowanych technologii, a także w przemyśle lotniczym i chemicznym, gdzie maksymalna odporność na korozję ma kluczowe znaczenie.

Stal Oystersteel jest wyjątkowo wytrzymała, a po wypolerowaniu prezentuje się wyjątkowo, zachowując piękny wygląd nawet w najtrudniejszych warunkach.



BRANSOLETA OYSTER

Alchemia formy i funkcji

Bransoleta Oyster stanowi perfekcyjne połączenie formy z funkcjonalnością, atrakcyjnym wyglądem i technologią.

Wprowadzona na rynek pod koniec lat 30. XX wieku ta wyjątkowo wytrzymała i komfortowa metalowa bransoleta z szerokimi, płaskimi trójelementowymi ogniwami pozostaje najbardziej uniwersalną bransoletą w kolekcji Oyster. W modelach Oyster Perpetual bransoleta Oyster jest wyposażona w zapięcie Oysterclasp.

MECHANIZM 3230

Doskonałe parametry

Oyster Perpetual 41 jest wyposażony w kaliber 3230, mechanizm opracowany i produkowany w całości przez Rolex, który marka wprowadziła w 2020 roku.

Ten będący zaawansowanym osiągnięciem technologii zegarmistrzowskiej mechanizm mechaniczny z naciągiem automatycznym poprowadził do złożenia wielu wniosków patentowych oraz zapewnia udoskonalone parametry w zakresie precyzji, rezerwy chodu, odporności na uderzenia i działanie pola magnetycznego, wygody i niezawodności. Budowa kalibru 3230 obejmuje

opatentowany wychwyt Chronergy, który łączy
wysoką energooszczędność z niezawodnością.

Więcej szczegółów technicznych modelu Oyster Perpetual

Referencja 124300

Koperta

Typ

Oyster, 41 mm, stal Oystersteel

Średnica

41 mm

Materiał

Stal Oystersteel

Pierścień

Wypukły

Architektura Oyster

Jednobryłowa środkowa część koperty, zakręcany dekiel i koronka mechanizmu naciągu

Koronka

Dokręcana, podwójny system zapewniający wodoszczelność
Twinlock

Szkiełko

Szafirowe, odporne na zarysowania

Wodoszczelność

Wodoszczelność do 100 metrów / 330 stóp

Mechanizm

Typ

Perpetual, mechaniczny, automatyczny

Kaliber

3230, Manufaktura Rolex

Precyzja

-2/+2 s/dzień, po umieszczeniu mechanizmu w kopercie

Oscylator

Paramagnetyczna niebieska sprężyna włosowa Parachrom. Wysoko wydajne amortyzatory wstrząsów Paraflex

Nakręcanie

Dwukierunkowy naciąg automatyczny za pomocą wahnika Perpetual

Rezerwa chodu

Okolo 70 godzin

Funkcje

Centralnie umieszczone wskazówki: godzinowa, minutowa i sekundowa
Stop-sekunda umożliwiająca precyzyjne ustawienie czasu

Bransoleta

Typ

Oyster, ogniwa trójelementowe

Materiał Bransolety

Stal Oystersteel

Zapięcie

Składane zapięcie Oysterclasp z wygodnym systemem przedłużania Easylink (możliwość przedłużenia o 5 mm)

Tarcza

Typ

Srebrna

Szczegóły

Czytelne elementy wyświetlacza Chromalight o trwałym niebieskim kolorze podświetlenia

Certyfikaty

Typ

Superlative Chronometer (COSC + wewnętrzna certyfikacja firmy Rolex po umieszczeniu mechanizmu w kopercie)

Odkryj i dowiedz się więcej na Rolex.com

**Wszystkie prawa własności intelektualnej,
takie jak nazwy handlowe, znaki towarowe,
wzornictwo, znaki graficzne i prawa
autorskie są zastrzeżone.**

Żadna część niniejszej strony internetowej
nie może być używana lub reprodukowana
bez pisemnej zgody. Firma Rolex
zastrzega sobie prawo do zmiany w
dowolnym momencie modeli
prezentowanych na tej stronie.

