



# Oyster Perpetual 28

Oyster, 28 mm, żółte złoto i brylanty

**Oyster Perpetual 28:  
18-karatowe żółte złoto,  
tarcza w kolorze  
turkusowym, wysadzana  
brylantami oraz  
bransoleta Oyster.**



TARCZA W KOLORZE TURKUSOWEGO BŁĘKITU

## Rzemiosło ramię w ramię z zaawansowaną technologią

Ta tarcza jest znaczniki godziny z 18-karatowego złota na godzinie 3, 6 i 9, wysadzone dziewięcioma brylantami. Kolory stworzone dla serii Oyster Perpetual zaczynają życie jako lakier, który wymaga precyzyjnej aplikacji w środowisku o kontrolowanej atmosferze, aby uniknąć osadzania się kurzu i innych zanieczyszczeń.

Na mosiężną płytkę bazową tarczy nakłada się kolejne warstwy lakieru – łącznie sześć – tworząc

regularną, jednolitą powierzchnię. Ostatnim krokiem jest lakierowanie bezbarwnym produktem i polerowanie, które nadaje kolorowi głębię i wyjątkowy połysk. Następnie metodą tampodruku na tarczy umieszczane są inskrypcje. Znaczniki godzin i korona są nitowane ręcznie. Tarcza, jaśniejąca w swojej doskonałości, jest gotowa do zajęcia swojego miejsca, zamykając mechanizm w fazie montażu zegarka.



PIERŚCIEŃ WYSADZANY BRYLANTAMI

## Lśniąca symfonia

Jubilerzy zajmujący się kameryzowaniem niczym rzeźbiarze pracują nad materiałem, aby ręcznie przygotować idealne miejsce dla kamieni szlachetnych. Wykorzystując swój zmysł artystyczny i umiejętności, jubiler umieszcza i precyzyjnie dopasowuje kamień do pozostałych, a następnie zabezpiecza go złotem lub platyną.

Poza naturalną jakością kamieni na piękno kameryzowania w wydaniu marki Rolex wpływają również i inne kryteria: precyzyjne dopasowanie wysokości kamieni, ich orientacja i położenie, regularność, solidność i proporcje osadzenia oraz

misterne wykończenie metalu. Połyskująca symfonia,  
która potęguje urodę zegarka i cieszy oko jego  
użytkownika.

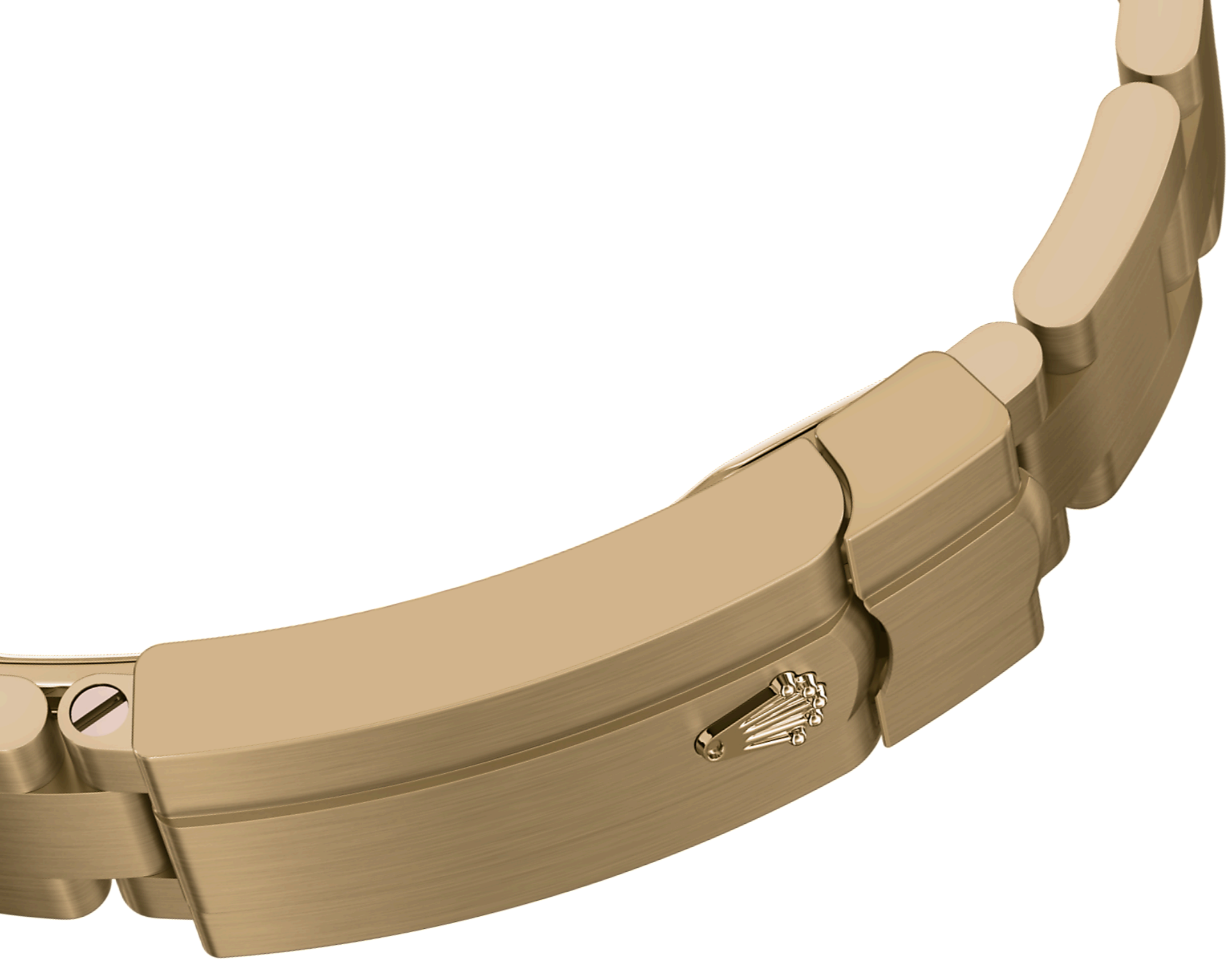


18-KARATOWE ŻÓLTE ZŁOTO

## Oddanie doskonałości

Dzięki własnej odlewni firma Rolex dysponuje doskonałym zapleczem do odlewania najwyższej jakości 18-karatowych stopów złota. W zależności od proporcji dodanego srebra, miedzi, platyny lub palladu otrzymuje się różne rodzaje 18-karatowego złota: żółte, różowe lub białe.

Są one produkowane wyłącznie z najczystszych metali i drobiazgowo sprawdzane w wewnętrznym laboratorium wyposażonym w najnowocześniejszy sprzęt przed uformowaniem i ukształtowaniem złota w ramach równie rygorystycznego procesu. Dążenie firmy Rolex do doskonałości zaczyna się u źródła.



BRANSOLETA OYSTER

## Alchemia formy i funkcji

Bransoleta Oyster stanowi perfekcyjne połączenie formy z funkcjonalnością, atrakcyjnym wyglądem i technologią.

Wprowadzona na rynek pod koniec lat 30. XX wieku ta wyjątkowo wytrzymała i komfortowa metalowa bransoleta z szerokimi, płaskimi trójelementowymi ogniwami pozostaje najbardziej uniwersalną bransoletą w kolekcji Oyster. W modelach Oyster Perpetual bransoleta Oyster jest wyposażona w zapięcie Oysterclasp.

# Więcej szczegółów technicznych Oyster Perpetual

Referencja 276248RBR

## Koperta

---

### Typ

Oyster, 28 mm, żółte złoto i brylanty

### Średnica

28 mm

### Materiał

Żółte złoto

### Pierścień

Wysadzany 44 brylantami o klasycznym szlifie

### Architektura Oyster

Jednobryłowa środkowa część koperty, zakręcany dekiel i koronka mechanizmu naciągu

### Koronka

Dokręcana, podwójny system zapewniający wodoszczelność Twinlock

### Szkiełko

Szafirowe, odporne na zarysowania

### Wodoszczelność

Wodoszczelność do 100 metrów / 330 stóp

## Mechanizm

---

### Typ

Perpetual, mechaniczny, automatyczny

### Kaliber

2232, produkcji Rolex

### Precyzja

-2/+2 s/dzień, po umieszczeniu mechanizmu w kopercie

### **Oscylator**

Sylikonowa sprężyna włosowa Syloxi z opatentowaną geometrią. Wysoko wydajne amortyzatory Paraflex

### **Nakręcanie**

Dwukierunkowy naciąg automatyczny za pomocą wahnika Perpetual

### **Rezerwa chodu**

Około 55 godzin

### **Funkcje**

Centralnie umieszczone wskazówki: godzinowa, minutowa i sekundowa. Stop-sekunda umożliwia precyzyjne ustawienie czasu

## **Bransoleta**

---

### **Typ**

Oyster, ogniwa trójelementowe

### **Materiał Bransolety**

18-karatowe żółte złoto

### **Zapięcie**

Składane zapięcie Oysterclasp z wygodnym systemem przedłużania Easylink (możliwość przedłużenia o 5 mm)

## **Tarcza**

---

### **Typ**

Turkusowa, wysadzana brylantami

### **Szczegóły**

Czytelny wyświetlacz Chromalight o długotrwałej niebieskiej luminescencji

### **Kameryzowanie**

Znaczniki godziny z 18-karatowego złota na godzinie 3, 6 i 9, wysadzone dziewięcioma brylantami

## **Certyfikaty**

---

### **Typ**

Superlative Chronometer (oficjalny certyfikat chronometru + wewnętrzna certyfikacja firmy Rolex po umieszczeniu mechanizmu w kopercie)

# Odkryj i dowiedz się więcej na [Rolex.com](https://www.rolex.com)

**Wszystkie prawa własności intelektualnej, takie jak nazwy handlowe, znaki towarowe, wzornictwo, znaki graficzne i prawa autorskie są zastrzeżone.**

Żadna część niniejszej strony internetowej nie może być używana lub reprodukowana bez pisemnej zgody. Firma Rolex zastrzega sobie prawo do zmiany w dowolnym momencie modeli prezentowanych na tej stronie.

