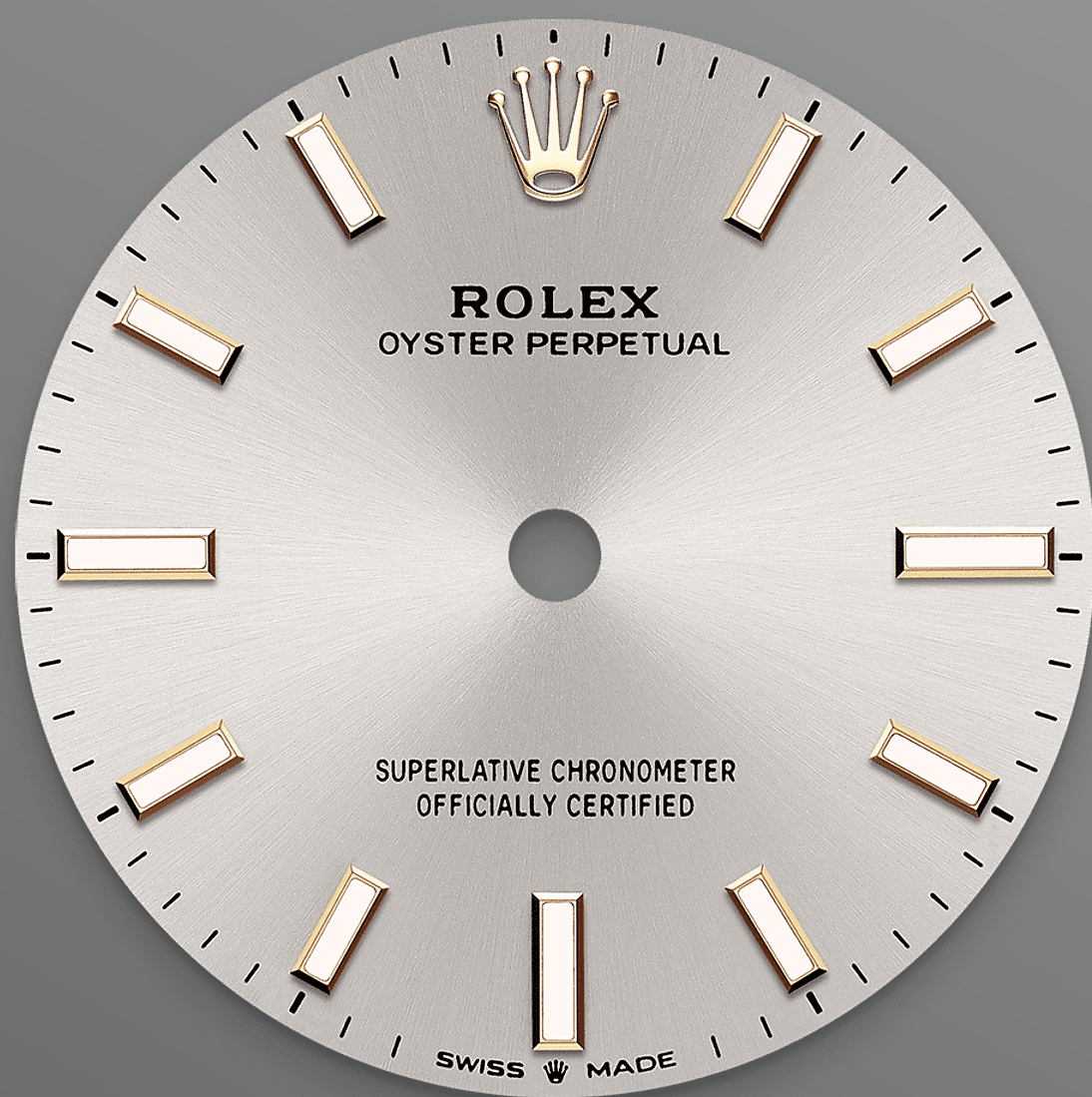




# Oyster Perpetual 31

Oyster, 31 mm, stal Oystersteel

**Oyster Perpetual 31:w  
kolorze srebrnym tarcza i  
bransoleta Oyster.**



TARCZA SREBRNA

# Technika zegarmistrzowska

Szlif słoneczny zdobi subtelnymi refleksami wiele tarcz zegarków kolekcji Oyster Perpetual. Ten efekt uzyskuje się zaawansowaną techniką szczotkowania, za pomocą której powstają drobne żłobienia rozchodzące się od środka tarczy na zewnątrz.

Rozproszone w ten sposób światło tworzy charakterystyczny delikatny blask, który mieni się z każdym ruchem nadgarstka. Po zakończeniu procesu tworzenia szlif słonecznego na tarczę nakłada się kolor za pomocą technologii naparowania



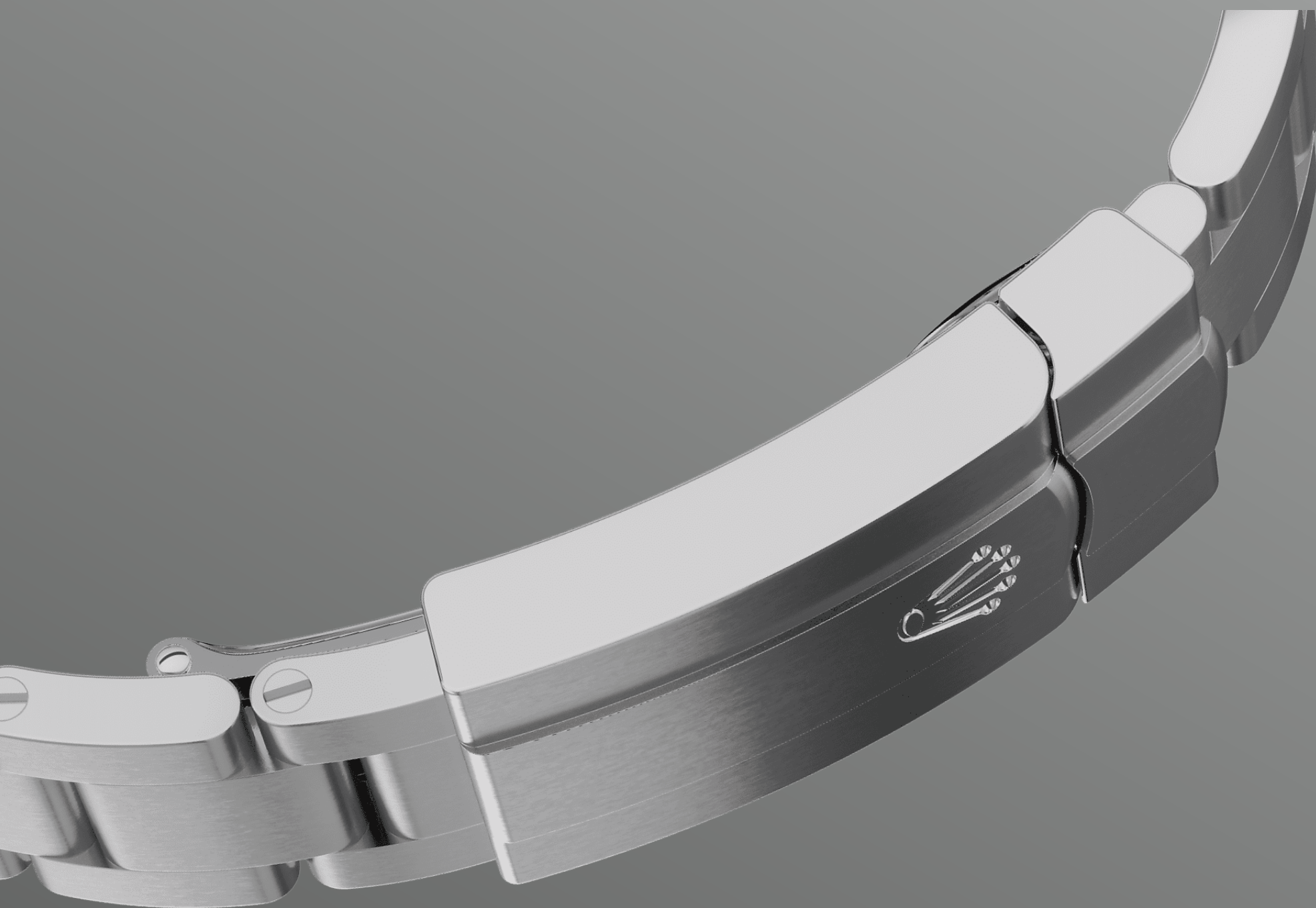


STAL OYSTERSTEEL

## Szczególna odporność na korozję

Firma Rolex używa stali Oystersteel w stalowych wersjach kopert zegarków. Opracowana specjalnie dla marki stal Oystersteel należy do rodziny 904L, stopów najczęściej wykorzystywanych w branży zaawansowanych technologii, a także w przemyśle lotniczym i chemicznym, gdzie maksymalna odporność na korozję ma kluczowe znaczenie.

Stal Oystersteel jest wyjątkowo wytrzymała, a po wypolerowaniu prezentuje się wyjątkowo, zachowując piękny wygląd nawet w najtrudniejszych warunkach.



BRANSOLETA OYSTER

## Alchemia formy i funkcji

Bransoleta Oyster stanowi perfekcyjne połączenie formy z funkcjonalnością, atrakcyjnym wyglądem i technologią.

Wprowadzona na rynek pod koniec lat 30. XX wieku ta wyjątkowo wytrzymała i komfortowa metalowa bransoleta z szerokimi, płaskimi trójelementowymi ogniwami pozostaje najbardziej uniwersalną bransoletą w kolekcji Oyster. W modelach Oyster Perpetual bransoleta Oyster jest wyposażona w zapięcie Oysterclasp.

MECHANIZM 2232

## Doskonałe parametry

Debiutujący w 2020 roku kaliber 2232 to mechanizm mechaniczny z naciągami automatycznym nowej generacji opracowany i produkowany w całości przez firmę Rolex. Wyposażony w opatentowaną silikonową sprężynę włosową Syloxi, gwarantuje najwyższy poziom chronometrycznej precyzji.

Odporna na działanie pola magnetycznego sprężyna włosowa Syloxi zapewnia doskonałą stabilność wobec wahań temperatury, a przy ekspozycji na wstrząsy jest nawet do 10 razy bardziej precyzyjna niż tradycyjne sprężyny włosowe. Opatentowana

geometria zapewnia regularność chodu mechanizmu  
w dowolnym położeniu.



# Więcej szczegółów technicznych modelu Oyster Perpetual

Referencja 277200

## Koperta

---

### Typ

Oyster, 31 mm, stal Oystersteel

### Średnica

31 mm

### Materiał

Stal Oystersteel

### Pierścień

Wypukły

### Architektura Oyster

Jednobryłowa środkowa część koperty, zakręcany dekiel i koronka mechanizmu naciągu

### Koronka

Dokręcana, podwójny system zapewniający wodoszczelność Twinlock

### Szkiełko

Szafirowe, odporne na zarysowania

### Wodoszczelność

Wodoszczelność do 100 metrów / 330 stóp

## Mechanizm

---

### Typ

Perpetual, mechaniczny, automatyczny

### Kaliber

2232, produkcji Rolex

### Precyzja

-2/+2 s/dzień, po umieszczeniu mechanizmu w kopercie

### **Oscylator**

Sylikonowa sprężyna włosowa Syloxi z opatentowaną geometrią. Wysoko wydajne amortyzatory Paraflex

### **Nakręcanie**

Dwukierunkowy naciąg automatyczny za pomocą wahnika Perpetual

### **Rezerwa chodu**

Okolo 55 godzin

### **Funkcje**

Centralnie umieszczone wskazówki: godzinowa, minutowa i sekundowa  
Stop-sekunda umożliwiająca precyzyjne ustawienie czasu

## **Bransoleta**

---

### **Typ**

Oyster, ogniwa trójelementowe

### **Materiał Bransolety**

Stal Oystersteel

### **Zapięcie**

Składane zapięcie Oysterclasp z wygodnym systemem przedłużania Easylink (możliwość przedłużenia o 5 mm)

## **Tarcza**

---

### **Typ**

Srebrna

### **Szczegóły**

Czytelne elementy wyświetlacza Chromalight o trwałym niebieskim kolorze podświetlenia

## **Certyfikaty**

---

### **Typ**

Superlative Chronometer (COSC + wewnętrzna certyfikacja firmy Rolex po umieszczeniu mechanizmu w kopercie)

# Odkryj i dowiedz się więcej na Rolex.com

**Wszystkie prawa własności intelektualnej,  
takie jak nazwy handlowe, znaki towarowe,  
wzornictwo, znaki graficzne i prawa  
autorskie są zastrzeżone.**

Żadna część niniejszej strony internetowej  
nie może być używana lub reprodukowana  
bez pisemnej zgody. Firma Rolex  
zastrzega sobie prawo do zmiany w  
dowolnym momencie modeli  
prezentowanych na tej stronie.

