



Sky-Dweller

Oyster, 42 mm, stal Oystersteel i białe złoto

**Oyster Perpetual Sky-
Dweller: stal Oystersteel i
białe złoto, intensywnie
niebieska tarcza i
bransoleta Oyster.**



JASKRAWONIEBIESKA TARCZA

Charakterystyczna cecha

Odwrócony czerwony trójkąt na mniejszej, 24-godzinnej tarczy umieszczonej na cyferblacie zegarka wskazuje wybrany przez użytkownika czas odniesienia – w domu lub w zwyczajowym miejscu pracy. Dzięki temu szybkie odróżnienie godzin nocnych od dziennych w innej strefie czasowej nie jest żadnym problemem.

Czerwony trójkąt w jednym z 12 okienek na tarczy wskazuje bieżący miesiąc, będąc zarazem charakterystyczną cechą kalendarza rocznego Saros. Ten pomysłowy mechanizm ułatwia życie użytkownikowi zegarka, zwalniając go z konieczności

ustawiania daty z końcem miesiący liczących 30 dni. Kalendarz roczny wskazuje prawidłową datę przez cały rok. Regulacja jest konieczna tylko jeden raz – 1 marca (ze względu na to, że luty może mieć 28 lub 29 dni). Data jest powiązana z czasem lokalnym i zmienia się automatycznie wraz ze zmianą stref czasowych przez użytkownika.



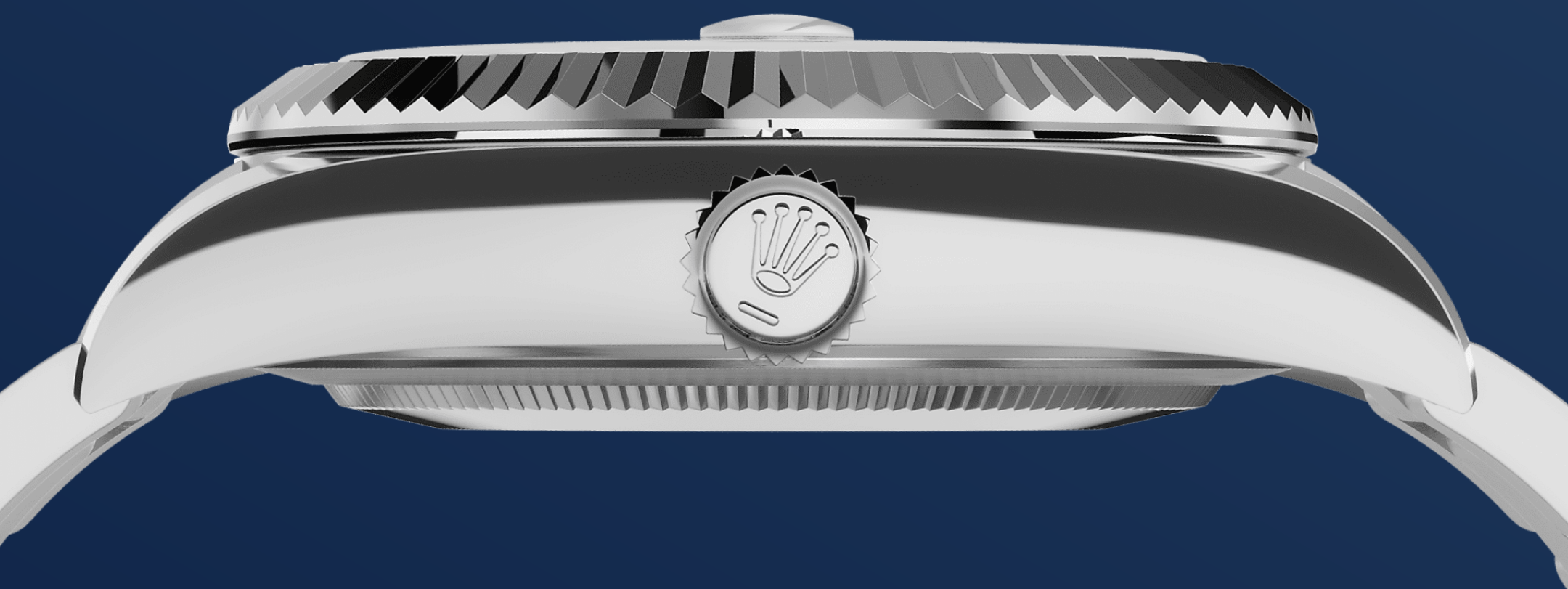
ŻŁOBKOWANY PIERŚCIEŃ

Symbol marki Rolex

Żłobkowany pierścień wyróżnia zegarki Rolex. Pierwotnie żłobkowanie na pierścieniu Oyster miało wyłącznie cel funkcjonalny: za jego pomocą pierścień był przykręcany do koperty, co gwarantowało wodoszczelność zegarka.

Musiąco wobec tego odpowiadać żłobkowaniu na dekle, który za pomocą specjalnych narzędzi firmy Rolex również był przykręcany do koperty w celu zapewnienia wodoszczelności. Z czasem żłobkowanie stało się elementem estetycznym, znakiem rozpoznawczym marki Rolex. Dziś żłobkowany pierścień jest znakiem szczególnym, zawsze

wykonanym ze złota. Sky-Dweller jest wyposażony w system Ring Command łączący obrotowy pierścień, koronkę i mechanizm, który pozwala użytkownikowi na ustawianie poszczególnych funkcji zegarka w łatwy, szybki i bezpieczny sposób.



BIAŁY ROLESOR

Mariaż dwóch metali

Szlachetność blasku złota. Siła i niezawodność stali. Harmonijnie tworzą całość, wydobywając z siebie nawzajem to, co najlepsze.

Rolesor, prawdziwy symbol marki Rolex, zadebiutował na zegarkach Rolex we wczesnych latach 30. ubiegłego wieku, a w 1933 roku oficjalnie zarejestrowano jego nazwę. Jest filarem kolekcji Oyster.



BRANSOLETA OYSTER

Alchemia formy i funkcji

Model Sky-Dweller jest wyposażony w bransoletę Oyster wykonaną ze stali Oystersteel w wersji biały Rolesor lub ze stali Oystersteel z żółtym złotem w wersji żółty Rolesor.

Bransoleta Oyster jest połączona z kopertą za pomocą niewidocznego systemu mocowania znajdującego się pod pierścieniem, które daje wrażenie ciągłości bransolety i koperty. Bransoleta została wyposażona w zapięcie Oysterclasp ze składaną klamrą oraz genialny opatentowany szybki system przedłużania Easylink, dzięki któremu użytkownik może z łatwością przedłużyć bransoletę o

około 5 mm, zyskując większy komfort w każdych okolicznościach.

Więcej szczegółów technicznych modelu Sky-Dweller

Referencja 336934

Koperta

Typ

Oyster, 42 mm, stal Oystersteel i białe złoto

Średnica

42 mm

Materiał

Biały Rolesor

Pierścień

Żłobkowany, dwukierunkowy obrotowy pierścień Rolex Ring Command

Architektura Oyster

Jednobryłowa środkowa część koperty, zakręcany dekiel i koronka mechanizmu naciągu

Koronka

Dokręcana, podwójny system zapewniający wodoszczelność Twinlock

Szkiełko

Odporny na zarysowania szafir, soczewka Cyclops nad datownikiem

Wodoszczelność

Wodoszczelność do 100 metrów / 330 stóp

Mechanizm

Typ

Perpetual, mechaniczny, automatyczny, wskazujący czas w dwóch strefach czasowych, z kalendarzem rocznym

Kaliber

9002, manufaktura Rolex

Precyzja

-2/+2 s/dzień, po umieszczeniu mechanizmu w kopercie

Oscylator

Paramagnetyczna niebieska sprężyna włosowa Parachrom. Wysoko wydajne amortyzatory wstrząsów Paraflex

Nakręcanie

Dwukierunkowy naciąg automatyczny za pomocą wahnika Perpetual

Rezerwa chodu

Okolo 72 godzin

Funkcje

Centralnie umieszczone wskazówki: godzinowa, minutowa i sekundowa
Wyświetlanie 24-godzinne na mniejszej tarczy. Druga strefa czasowa. Natychmiastowo zmieniający datę kalendarz roczny na godzinie 3 z możliwością szybkiego ustawienia daty. Wyświetlanie miesięcy za pomocą 12 otworów na obwodzie tarczy. Stop-sekunda umożliwiająca precyzyjne ustawienie czasu

Bransoleta

Typ

Oyster, ogniwa trójelementowe

Materiał Bransolety

Stal Oystersteel

Zapięcie

Składane zapięcie Oysterclasp z wygodnym systemem przedłużania Easylink (możliwość przedłużenia o 5 mm)

Tarcza

Typ

Intensywny niebieski

Szczegóły

Czytelne elementy wyświetlacza Chromalight o trwałym niebieskim kolorze podświetlenia

Certyfikaty

Typ

Superlative Chronometer (COSC +
wewnętrzna certyfikacja firmy Rolex
po umieszczeniu mechanizmu w
kopercie)

Odkryj i dowiedz się więcej na Rolex.com

**Wszystkie prawa własności intelektualnej,
takie jak nazwy handlowe, znaki towarowe,
wzornictwo, znaki graficzne i prawa
autorskie są zastrzeżone.**

Żadna część niniejszej strony internetowej
nie może być używana lub reprodukowana
bez pisemnej zgody. Firma Rolex
zastrzega sobie prawo do zmiany w
dowolnym momencie modeli
prezentowanych na tej stronie.

