



Submariner Date

Oyster, 41 mm, stal Oystersteel

Oyster Perpetual
Submariner Date: stal
Oystersteel, wkładka
pierścienia Cerachrom z
zielonej ceramiki i tarcza
czarna z dużymi
luminescencyjnymi
znacznikami godzin.



PIERŚCIEŃ OBROTOWY JEDNOKIERUNKOWY

Podwodne narzędzie

Obrotowy pierścień modelu Submariner jest kluczową funkcją zegarka. Jego 60-minutowa skala umożliwia nurkom precyzyjne i bezpieczne monitorowanie czasu nurkowania i procesu dekompresji.

Wkładka pierścienia Cerachrom produkowana przez firmę Rolex z twardej, odpornej na korozję ceramiki jest praktycznie całkowicie odporna na zarysowania. Luminescencyjna kapsuła na znaczniku zerowym zapewnia czytelność mimo panującej ciemności. Karbowana krawędź pierścienia została zaprojektowana z myślą o doskonałej przyczepności pod wodą, również w rękawiczkach.

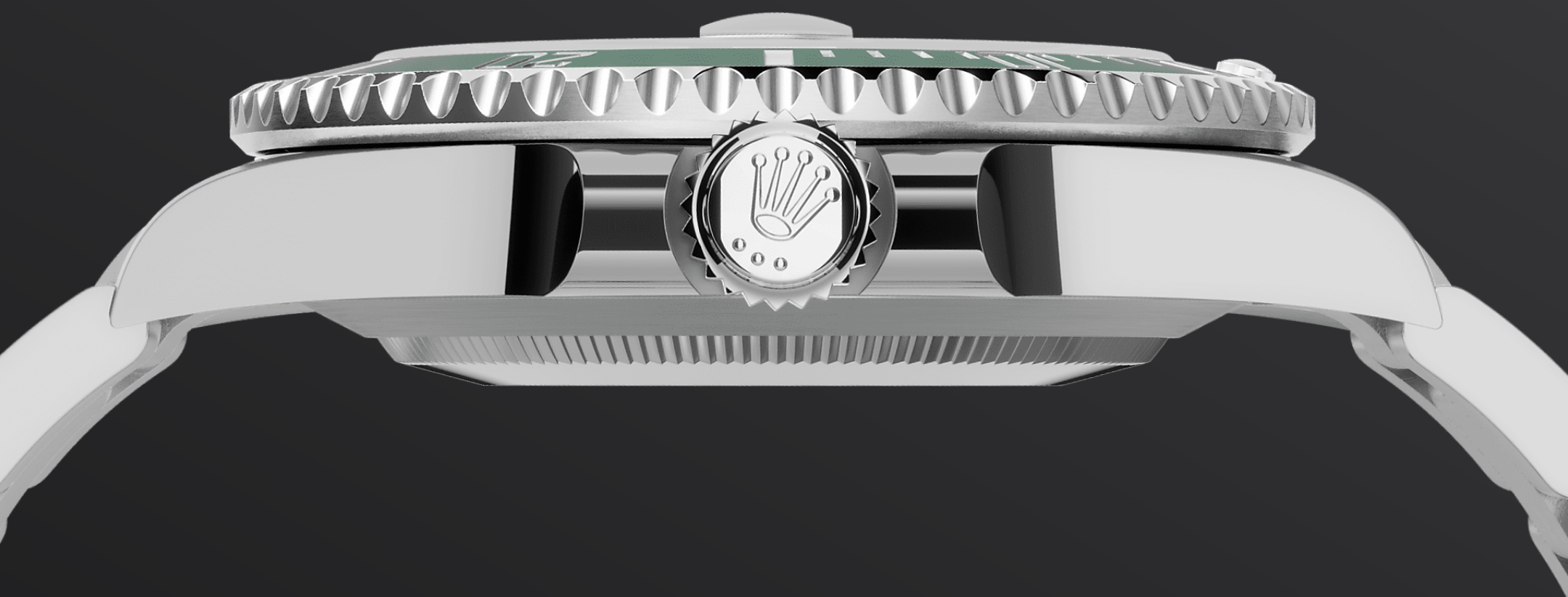


CZARNA TARCZA

Czytelność pod wodą

Luminescencyjny wyświetlacz Chromalight na tarczy jest niezbędną nurkom innowacją poprawiającą widoczność w ciemnościach.

Znaczniki godzin o prostych geometrycznych kształtach – trójkątów, kół, prostokątów – oraz szerokie wskazówki – minutowa i sekundowa – pozwalają na szybki i bezbłędny odczyt czasu, minimalizując ryzyko niebezpiecznej pomyłki pod wodą.

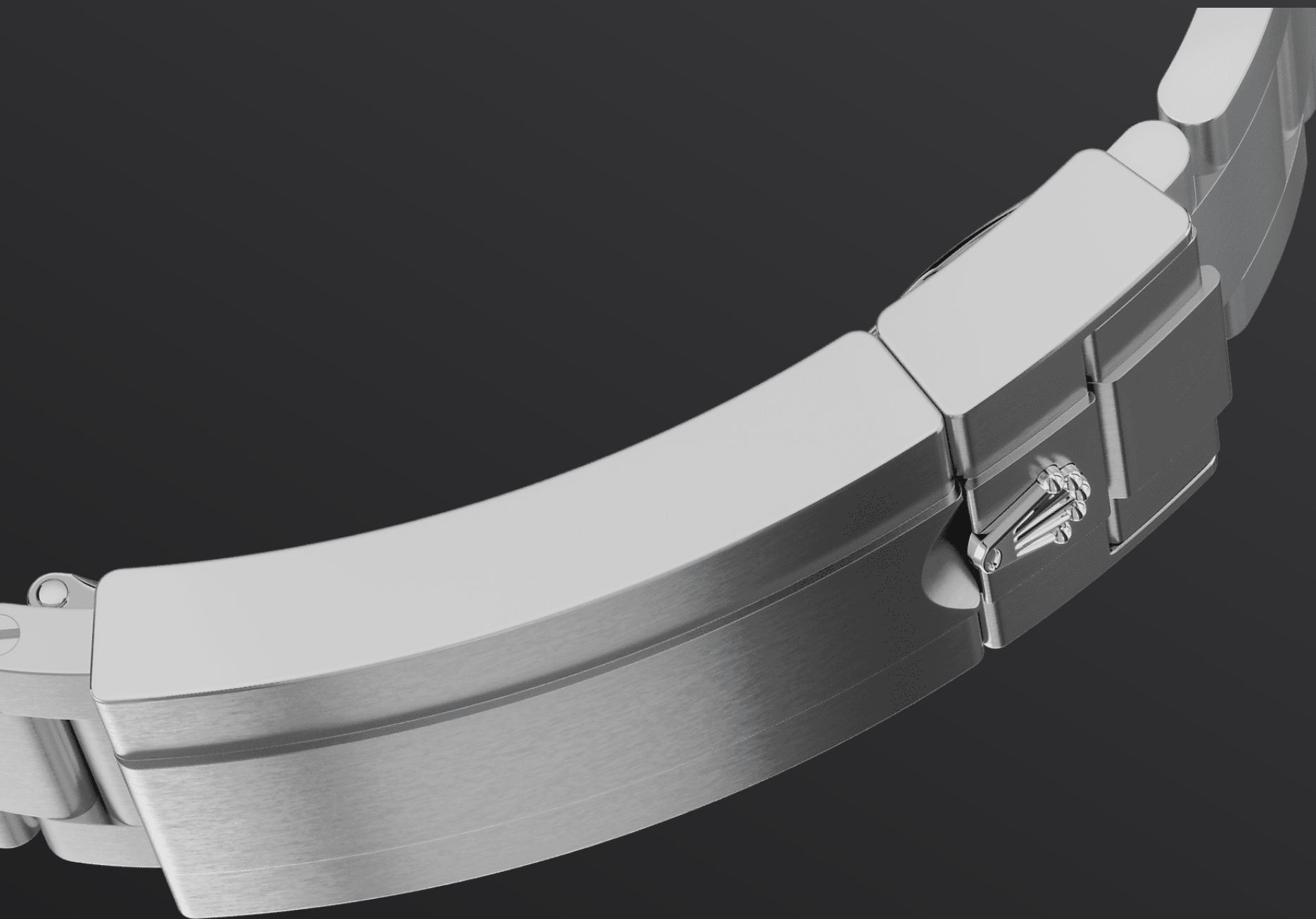


STAL OYSTERSTEEL

Szczególna odporność na korozję

Firma Rolex używa stali Oystersteel w stalowych wersjach kopert zegarków. Opracowana specjalnie dla marki stal Oystersteel należy do rodziny 904L, stopów najczęściej wykorzystywanych w branży zaawansowanych technologii, a także w przemyśle lotniczym i chemicznym, gdzie maksymalna odporność na korozję ma kluczowe znaczenie.

Stal Oystersteel jest wyjątkowo wytrzymała, a po wypolerowaniu prezentuje się wyjątkowo, zachowując piękny wygląd nawet w najtrudniejszych warunkach.



BRANSOLETA OYSTER

Alchemia formy i funkcji

Bransoleta Oyster to perfekcyjna alchemia formy i funkcjonalności, atrakcyjnego wyglądu i technologii – połączenie gwarantujące jednocześnie solidność i wygodę.

Jest wyposażona w zapięcie Oysterlock, które chroni przed przypadkowym rozpięciem, a także w genialny system Glidelock, umożliwiający regulację bransolety bez konieczności użycia narzędzi, dzięki czemu zegarek można wygodnie zakładać nawet na skafander nurkowy.

Więcej szczegółów technicznych modelu Submariner

Referencja 126610LV

Koperta

Typ

Oyster, 41 mm, stal Oystersteel

Średnica

41 mm

Materiał

Stal Oystersteel

Pierścień

Obrotowa, jednokierunkowa, odporna na zarysowania wkładka Cerachrom z zielonej ceramiki z 60-minutową podziałką, cyfry i stopnie pokryte platyną

Architektura Oyster

Jednobryłowa środkowa część koperty, zakręcany dekiel i koronka mechanizmu naciągu

Koronka

Dokręcana, system potrójnej wodoszczelności Triplock

Szkiełko

Odporny na zarysowania szafir, soczewka Cyclops nad datownikiem

Wodoszczelność

Wodoszczelność do 300 metrów / 1000 stóp

Mechanizm

Typ

Perpetual, mechaniczny, automatyczny

Kaliber

3235, Manufaktura Rolex

Precyzja

-2/+2 s/dzień, po umieszczeniu mechanizmu w kopercie

Oscylator

Paramagnetyczna niebieska sprężyna włosowa Parachrom. Wysoko wydajne amortyzatory wstrząsów Paraflex

Nakręcanie

Dwukierunkowy naciąg automatyczny za pomocą wahnika Perpetual

Rezerwa chodu

Okolo 70 godzin

Funkcje

Centralnie umieszczone wskazówki: godzinowa, minutowa i sekundowa. Natychmiastowo zmieniająca się data z możliwością szybkiego ustawiania. Stop-sekunda umożliwia precyzyjne ustawienie czasu

Bransoleta

Typ

Oyster, ogniwa trójelementowe

Materiał Bransolety

Stal Oystersteel

Zapięcie

Składane bezpieczne zapięcie Oysterlock z systemem przedłużania bransolety Rolex Glidelock

Tarcza

Typ

Kolor czarny

Szczegóły

Czytelne elementy wyświetlacza Chromalight o trwałym niebieskim kolorze podświetlenia

Certyfikaty

Typ

Superlative Chronometer (COSC + wewnętrzna certyfikacja firmy Rolex po umieszczeniu mechanizmu w kopercie)

Odkryj i dowiedz się więcej na Rolex.com

**Wszystkie prawa własności intelektualnej,
takie jak nazwy handlowe, znaki towarowe,
wzornictwo, znaki graficzne i prawa
autorskie są zastrzeżone.**

Żadna część niniejszej strony internetowej
nie może być używana lub reprodukowana
bez pisemnej zgody. Firma Rolex
zastrzega sobie prawo do zmiany w
dowolnym momencie modeli
prezentowanych na tej stronie.

