



Submariner Date

Oyster, 41 mm, stal Oystersteel i żółte złoto

Oyster Perpetual
Submariner Date: stal
Oystersteel i żółte złoto,
wkładka pierścienia
Cerachrom z niebieskiej
ceramiki i tarcza w
kolorze królewskiego
błękitu z dużymi
luminescencyjnymi
znacznikami godzin.



PIERŚCIEŃ OBROTOWY JEDNOKIERUNKOWY

Podwodne narzędzie

Obrotowy pierścień modelu Submariner jest kluczową funkcją zegarka. Jego 60-minutowa skala umożliwia nurkom precyzyjne i bezpieczne monitorowanie czasu nurkowania i procesu dekompresji.

Wkładka pierścienia Cerachrom produkowana przez firmę Rolex z twardej, odpornej na korozję ceramiki jest praktycznie całkowicie odporna na zarysowania. Luminescencyjna kapsuła na znaczniku zerowym zapewnia czytelność mimo panującej ciemności. Karbowana krawędź pierścienia została zaprojektowana z myślą o doskonałej przyczepności pod wodą, również w rękawiczkach.



TARCZA W KOLORZE KRÓLEWSKIEGO BŁĘKITU

Czytelność pod wodą

Luminescencyjny wyświetlacz Chromalight na tarczy jest niezbędną nurkom innowacją poprawiającą widoczność w ciemnościach.

Znaczniki godzin o prostych geometrycznych kształtach – trójkątów, kół, prostokątów – oraz szerokie wskazówki – minutowa i sekundowa – pozwalają na szybki i bezbłędny odczyt czasu, minimalizując ryzyko niebezpiecznej pomyłki pod wodą.

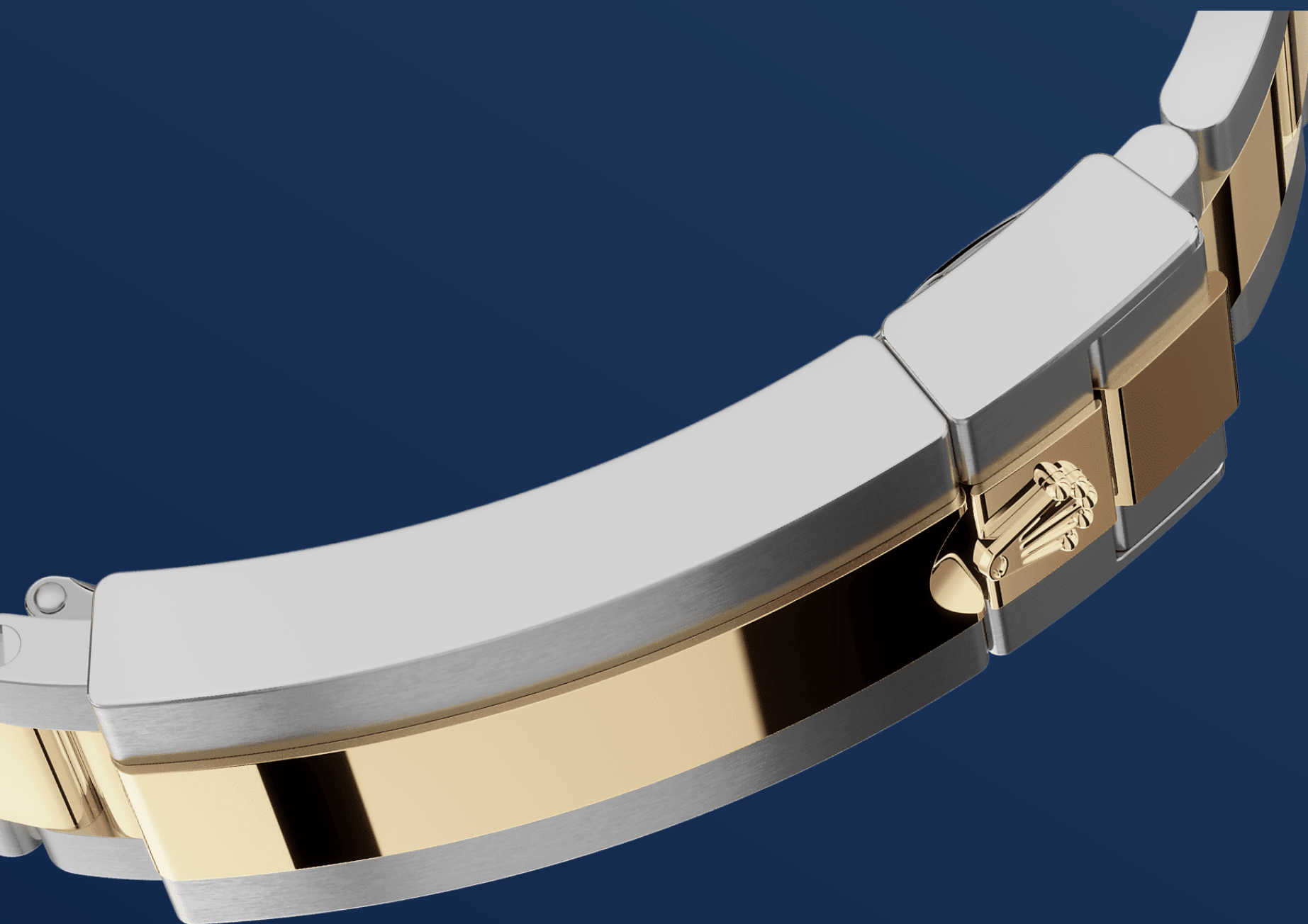


ŻÓŁTY ROLESOR

Mariaż dwóch metali

Szlachetność blasku złota. Siła i niezawodność stali. Harmonijnie tworzą całość, wydobywając z siebie nawzajem to, co najlepsze.

Rolesor, prawdziwy symbol marki Rolex, zadebiutował na zegarkach Rolex we wczesnych latach 30. ubiegłego wieku, a w 1933 roku oficjalnie zarejestrowano jego nazwę. Jest filarem kolekcji Oyster.



BRANSOLETA OYSTER

Alchemia formy i funkcji

Bransoleta Oyster to perfekcyjna alchemia formy i funkcjonalności, atrakcyjnego wyglądu i technologii – połączenie gwarantujące jednocześnie solidność i wygodę.

Jest wyposażona w zapięcie Oysterlock, które chroni przed przypadkowym rozpięciem, a także w genialny system Glidelock, umożliwiający regulację bransolety bez konieczności użycia narzędzi, dzięki czemu zegarek można wygodnie zakładać nawet na skafander nurkowy.

Więcej szczegółów technicznych modelu Submariner

Referencja 126613LB

Koperta

Typ

Oyster, 41 mm, stal Oystersteel i złote
złoto

Średnica

41 mm

Materiał

Żółty Rolesor

Pierścień

Obrotowa, jednokierunkowa, odporna
na zarysowania wkładka Cerachrom z
niebieskiej ceramiki z 60-minutową
podziałką, cyfry i stopnie pokryte
złotem

Architektura Oyster

Jednobryłowa środkowa część
koperty, zakręcany dekiel i koronka
mechanizmu naciągu

Koronka

Dokręcana, system potrójnej
wodoszczelności Triplock

Szkiełko

Odporny na zarysowania szafir,
soczewka Cyclops nad datownikiem

Wodoszczelność

Wodoszczelność do 300 metrów /
1000 stóp

Mechanizm

Typ

Perpetual, mechaniczny,
automatyczny

Kaliber

3235, Manufaktura Rolex

Precyzja

-2/+2 s/dzień, po umieszczeniu
mechanizmu w kopercie

Oscylator

Paramagnetyczna niebieska sprężyna włosowa Parachrom. Wysoko wydajne amortyzatory wstrząsów Paraflex

Nakręcanie

Dwukierunkowy naciąg automatyczny za pomocą wahnika Perpetual

Rezerwa chodu

Okolo 70 godzin

Funkcje

Centralnie umieszczone wskazówki: godzinowa, minutowa i sekundowa. Natychmiastowo zmieniająca się data z możliwością szybkiego ustawiania. Stop-sekunda umożliwiającą precyzyjne ustawienie czasu

Bransoleta

Typ

Oyster, ogniwa trójelementowe

Materiał Bransolety

Żółty Rolesor – połączenie stali Oystersteel z złotym złotem

Zapięcie

Składane bezpieczne zapięcie Oysterlock z systemem przedłużania bransolety Rolex Glidelock

Tarcza

Typ

Królewski błękit

Szczegóły

Czytelne elementy wyświetlacza Chromalight o trwałym niebieskim kolorze podświetlenia

Certyfikaty

Typ

Superlative Chronometer (COSC + wewnętrzna certyfikacja firmy Rolex po umieszczeniu mechanizmu w kopercie)

Odkryj i dowiedz się więcej na [Rolex.com](https://www.rolex.com)

Wszystkie prawa własności intelektualnej, takie jak nazwy handlowe, znaki towarowe, wzornictwo, znaki graficzne i prawa autorskie są zastrzeżone.

Żadna część niniejszej strony internetowej nie może być używana lub reprodukowana bez pisemnej zgody. Firma Rolex zastrzega sobie prawo do zmiany w dowolnym momencie modeli prezentowanych na tej stronie.

