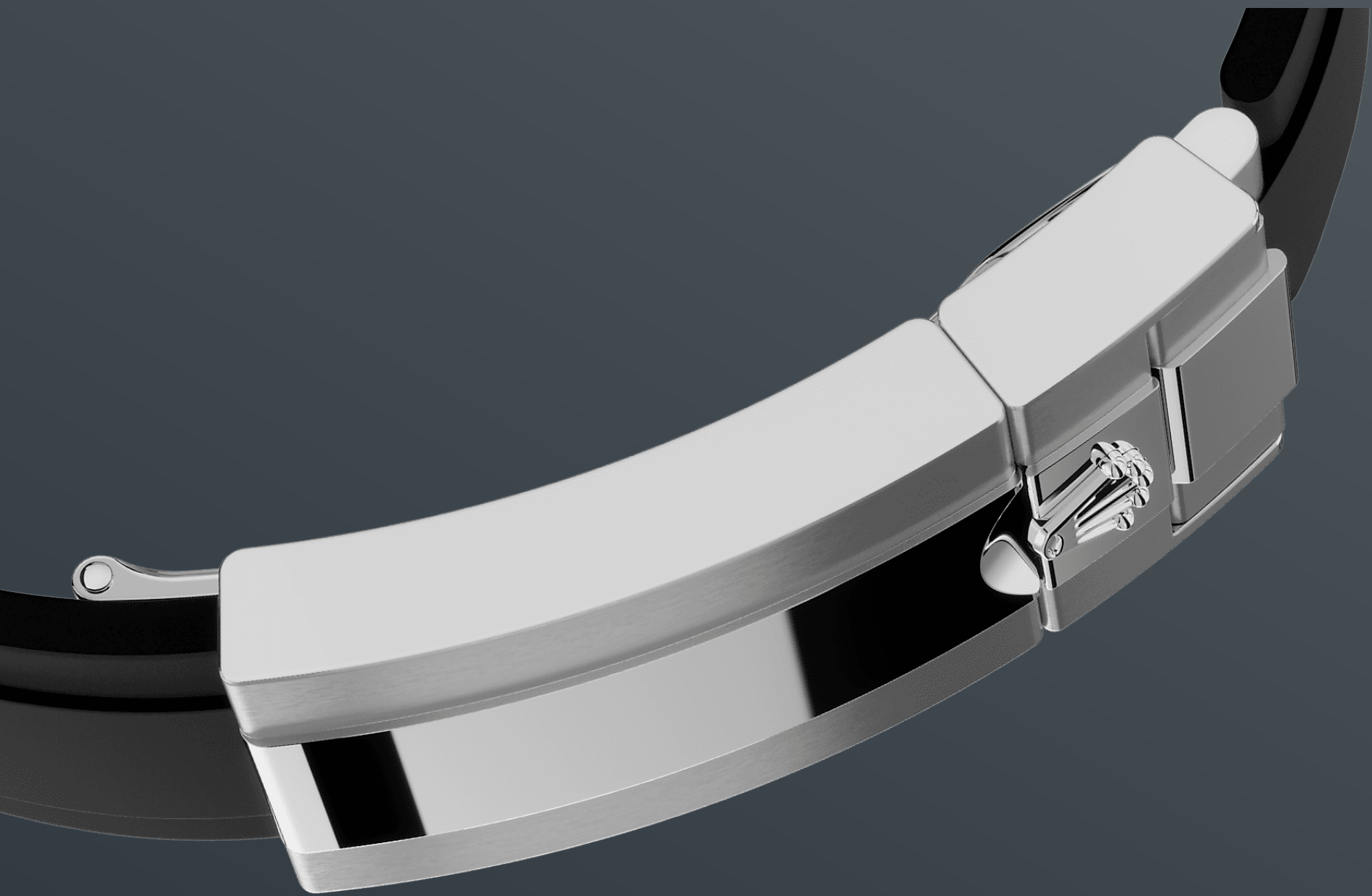




Yacht-Master 42

Oyster, 42 mm, białe złoto

**Oyster Perpetual Yacht-
Master 42: 18-karatowe
białe złoto, motyw
falcon's eye tarcza i
bransoleta Oysterflex.**



BRANSOLETA OYSTERFLEX

Wysoka odporność i trwałość

Nowa bransoleta Oysterflex w modelu Yacht-Master, opracowana przez firmę Rolex i opatentowana, stanowi sportową alternatywę dla bransolet metalowych. Bransoleta jest przymocowana do koperty i zapięcia zabezpieczającego Oysterlock za pomocą elastycznego elementu ze stopu tytanu i niklu.

Element ten jest pokryty zaawansowanym technologicznie czarnym elastomerem, który wykazuje wyjątkową odporność na czynniki

środowiskowe, jest bardzo trwały i perfekcyjnie nieodczuwalny dla użytkownika zegarka. Dla większego komfortu wewnętrzna strona bransolety Oysterflex została wyposażona w opatentowany system wzdłużnych poduszek, które stabilizują zegarek na nadgarstku, z kolei zapięcie zabezpieczające Oysterlock (18-karatowe białe złoto) zapobiega przypadkowemu rozpięciu się zegarka. Jest również wyposażona w system przedłużania Rolex Glidelock, stworzony przez markę i opatentowany. Ten nowatorski mechanizm umieszczony pod zapięciem pozwala na przedłużenie bransolety nawet o 15 mm ze stopniowaniem co 2,5 mm, bez użycia narzędzi.



18-KARATOWE BIAŁE ZŁOTO

Oddanie doskonałości

Dzięki własnej odlewni firma Rolex dysponuje doskonałym zapleczem do odlewania najwyższej jakości 18-karatowych stopów złota. W zależności od proporcji dodanego srebra, miedzi, platyny lub palladu otrzymuje się różne rodzaje 18-karatowego złota: żółte, różowe lub białe.

Są one produkowane wyłącznie z najczystszych metali i drobiazgowo sprawdzane w wewnętrznym laboratorium wyposażonym w najnowocześniejszy sprzęt przed uformowaniem i ukształtowaniem złota w ramach równie rygorystycznego procesu. Dążenie firmy Rolex do doskonałości zaczyna się u źródła.



TARCZA FALCON'S EYE

Wyjątkowa czytelność

Jak wszystkie zegarki Profesjonalne Rolexa, Yacht-Master 42 oferuje wyjątkową czytelność w każdych warunkach – szczególnie w ciemności – dzięki wyświetlaczowi Chromalight.

Szerokie wskazówki i znaczniki godzin o prostych kształtach – trójkątach, okręgach, prostokątach – zostały pokryte luminescencyjną substancją emitującą długotrwały blask.



DWUKIERUNKOWY OBROTOWY PIERŚCIEŃ

Odmierzanie dystansu

Dwukierunkowy obrotowy pierścień z 60-minutową skalą modelu Yacht-Master jest wykonany w całości z metalu szlachetnego lub wyposażony we wkładkę pierścienia Cerachrom z zaawansowanej technologicznie ceramiki. Wypukłe, polerowane cyfry i stopnie wyraźnie odznaczają się na matowym, piaskowanym tle.

Ten funkcjonalny pierścień – umożliwiający użytkownikowi obliczenie na przykład czasu przepłynięcia między dwiema bojami – jest również kluczowym elementem wyjątkowego wyglądu czasomierza.

Więcej szczegółów technicznych modelu Yacht-Master

Referencja 226659

Koperta

Typ

Oyster, 42 mm, białe złoto

Średnica

42 mm

Materiał

Białe złoto

Pierścień

Dwukierunkowy obrotowy pierścień ze skalą 60-minutową z matową, czarną ceramiczną wkładką Cerachrom i polerowanymi cyframi oraz stopniami

Architektura Oyster

Jednobryłowa środkowa część koperty, zakręcany dekiel i koronka mechanizmu naciągu

Koronka

Dokręcana, system potrójnej wodoszczelności Triplock

Szkiełko

Odporny na zarysowania szafir, soczewka Cyclops nad datownikiem

Wodoszczelność

Wodoszczelność do 100 metrów / 330 stóp

Mechanizm

Typ

Perpetual, mechaniczny, automatyczny

Kaliber

3235, Manufaktura Rolex

Precyzja

-2/+2 s/dzień, po umieszczeniu mechanizmu w kopercie

Oscylator

Paramagnetyczna niebieska sprężyna włosowa Parachrom. Wysoko wydajne amortyzatory wstrząsów Paraflex

Nakręcanie

Dwukierunkowy naciąg automatyczny za pomocą wahnika Perpetual

Rezerwa chodu

Okolo 70 godzin

Funkcje

Centralnie umieszczone wskazówki: godzinowa, minutowa i sekundowa. Natychmiastowo zmieniająca się data z możliwością szybkiego ustawiania. Stop-sekunda umożliwia precyzyjne ustawienie czasu

Bransoleta

Typ

Oysterflex

Materiał Bransolety

Elastyczne metalowe elementy pokryte wysoko wydajnym elastomerem

Zapięcie

Składane bezpieczne zapięcie Oysterlock z systemem przedłużania bransolety Rolex Glidelock

Tarcza

Typ

Motyw *Falcon's eye*

Szczegóły

Czytelne elementy wyświetlacza Chromalight o trwałym niebieskim kolorze podświetlenia

Certyfikaty

Typ

Superlative Chronometer (COSC +
wewnętrzna certyfikacja firmy Rolex
po umieszczeniu mechanizmu w
kopercie)

Odkryj i dowiedz się więcej na [Rolex.com](https://www.rolex.com)

Wszystkie prawa własności intelektualnej, takie jak nazwy handlowe, znaki towarowe, wzornictwo, znaki graficzne i prawa autorskie są zastrzeżone.

Żadna część niniejszej strony internetowej nie może być używana lub reprodukowana bez pisemnej zgody. Firma Rolex zastrzega sobie prawo do zmiany w dowolnym momencie modeli prezentowanych na tej stronie.

