



Yacht-Master 37

Oyster, 37 mm, stal Oystersteel i platyna

Oyster Perpetual Yacht-
Master 37: stal
Oystersteel i platyna,
bransoleta Oyster.



DWUKIERUNKOWY OBROTOWY PIERŚCIEŃ

Odmierzanie dystansu

Dwukierunkowy obrotowy pierścień z 60-minutową skalą modelu Yacht-Master jest wykonany w całości z metalu szlachetnego lub wyposażony we wkładkę pierścienia Cerachrom z zaawansowanej technologicznie ceramiki. Wypukłe, polerowane cyfry i stopnie wyraźnie odznaczają się na matowym, piaskowanym tle.

Ten funkcjonalny pierścień – umożliwiający użytkownikowi obliczenie na przykład czasu przepłynięcia między dwiema bojami – jest również kluczowym elementem wyjątkowego wyglądu czasomierza.



TARCZA W KOLORZE ŁUPKOWYM

Wyjątkowa czytelność

Jak wszystkie zegarki Profesjonalne Rolexa, Yacht-Master 37 oferuje wyjątkową czytelność w każdych warunkach – szczególnie w ciemności – dzięki wyświetlaczowi Chromalight.

Szerokie wskazówki i znaczniki godzin o prostych kształtach – trójkątach, okręgach, prostokątach – zostały pokryte luminescencyjną substancją emitującą długotrwały blask.

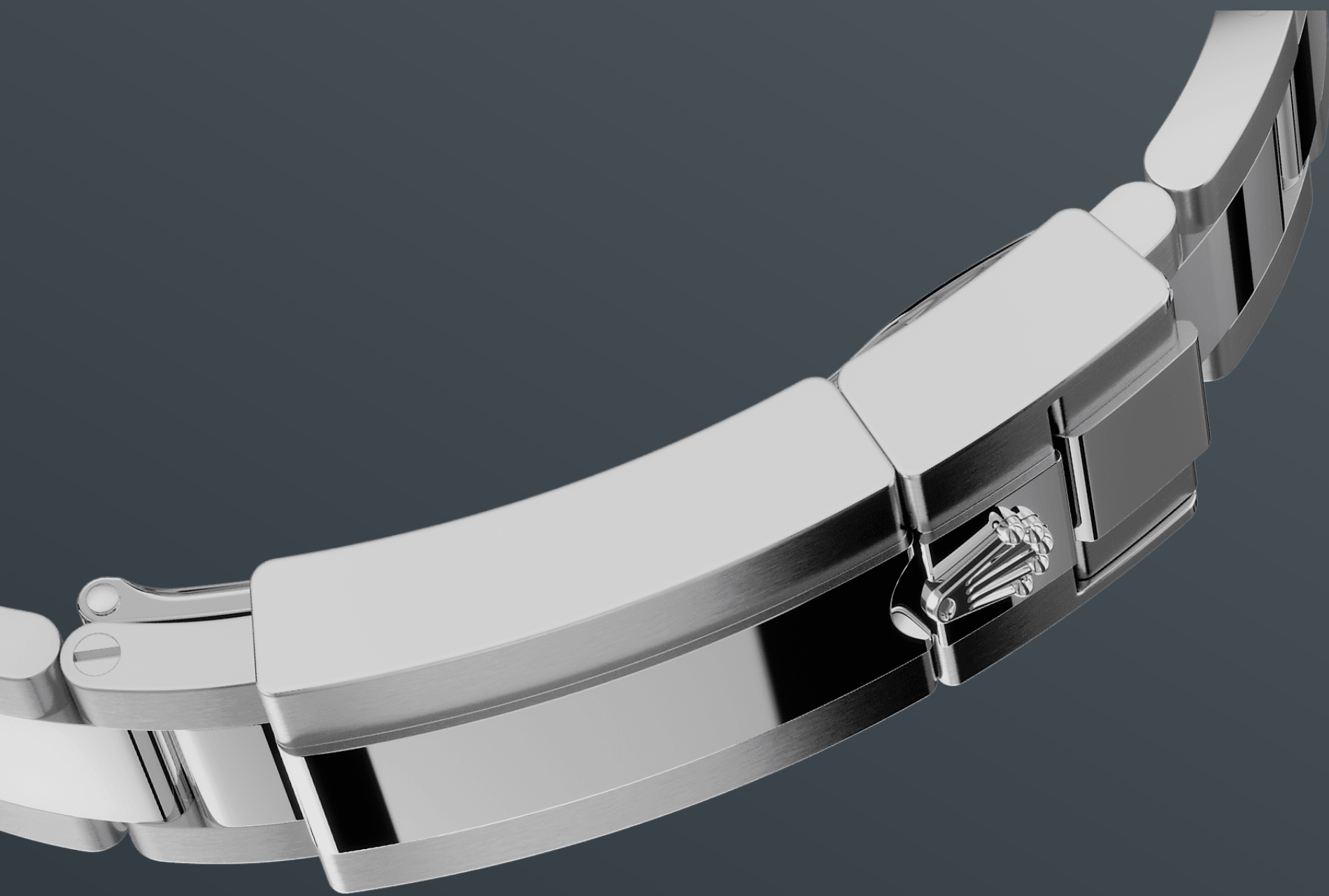


ROLESIIUM

Legendarna kombinacja

Wiele zegarków Rolex jest dostępnych w legendarnej już kombinacji żółtego, białego lub różowego złota Everose i stali, znanej jako Rolesor, ale materiał Rolesium zaprojektowano i stworzono specjalnie dla modelu Yacht-Master.

Podczas gdy koperta i bransoleta są wykonane z surowej stali Oystersteel, pierścień zegarka w wersji Rolesium to czysta platyna, której srebrzysta biel i świetlistość nadaje całości ducha elegancji i luksusu.



BRANSOLETA OYSTER

Alchemia formy i funkcji

Bransoleta Oyster to perfekcyjna alchemia formy i funkcjonalności, atrakcyjnego wyglądu i technologii – połączenie gwarantujące jednocześnie solidność i wygodę. Jest wyposażona w składane zapięcie Oysterlock, które chroni przed przypadkowym rozpięciem, a także w ogniwo do wygodnej regulacji Easylink, które również jest dostępne tylko z zegarkami marki Rolex.

Pomysłowy system szybkiej zmiany długości pozwala użytkownikowi z łatwością przedłużyć bransoletę o około 5 mm, zapewniając mu większy komfort w każdych okolicznościach.

Więcej szczegółów technicznych modelu Yacht-Master

Referencja 268622

Koperta

Typ

Oyster, 37 mm, stal Oystersteel i platyna

Średnica

37 mm

Materiał

Rolesium

Pierścień

Dwukierunkowy obrotowy pierścień z platyny, z 60-minutową skalą z wypukłymi cyframi

Architektura Oyster

Jednobryłowa środkowa część koperty, zakręcany dekiel i koronka mechanizmu naciągu

Koronka

Dokręcana, system potrójnej wodoszczelności Triplock

Szkiełko

Odporny na zarysowania szafir, soczewka Cyclops nad datownikiem

Wodoszczelność

Wodoszczelność do 100 metrów / 330 stóp

Mechanizm

Typ

Perpetual, mechaniczny, automatyczny

Kaliber

2236, produkcji Rolex

Precyzja

-2/+2 s/dzień, po umieszczeniu mechanizmu w kopercie

Oscylator

Sylikonowa sprężyna włosowa Syloxi z opatentowaną geometrią. Wysoko wydajne amortyzatory Paraflex

Nakręcanie

Dwukierunkowy naciąg automatyczny za pomocą wahnika Perpetual

Rezerwa chodu

Około 55 godzin

Funkcje

Centralnie umieszczone wskazówki: godzinowa, minutowa i sekundowa. Natychmiastowo zmieniająca się data z możliwością szybkiego ustawiania. Stop-sekunda umożliwia precyzyjne ustawienie czasu

Bransoleta

Typ

Oyster, ogniwa trójelementowe

Materiał Bransolety

Stal Oystersteel

Zapięcie

Składane zapięcie zabezpieczające Oysterlock z systemem przedłużania Easylink (możliwość przedłużenia o 5 mm)

Tarcza

Typ

Ciemnoszara

Szczegóły

Czytelne elementy wyświetlacza Chromalight o trwałym niebieskim kolorze podświetlenia

Certyfikaty

Typ

Superlative Chronometer (COSC + wewnętrzna certyfikacja firmy Rolex po umieszczeniu mechanizmu w kopercie)

Odkryj i dowiedz się więcej na Rolex.com

**Wszystkie prawa własności intelektualnej,
takie jak nazwy handlowe, znaki towarowe,
wzornictwo, znaki graficzne i prawa
autorskie są zastrzeżone.**

Żadna część niniejszej strony internetowej
nie może być używana lub reprodukowana
bez pisemnej zgody. Firma Rolex
zastrzega sobie prawo do zmiany w
dowolnym momencie modeli
prezentowanych na tej stronie.

