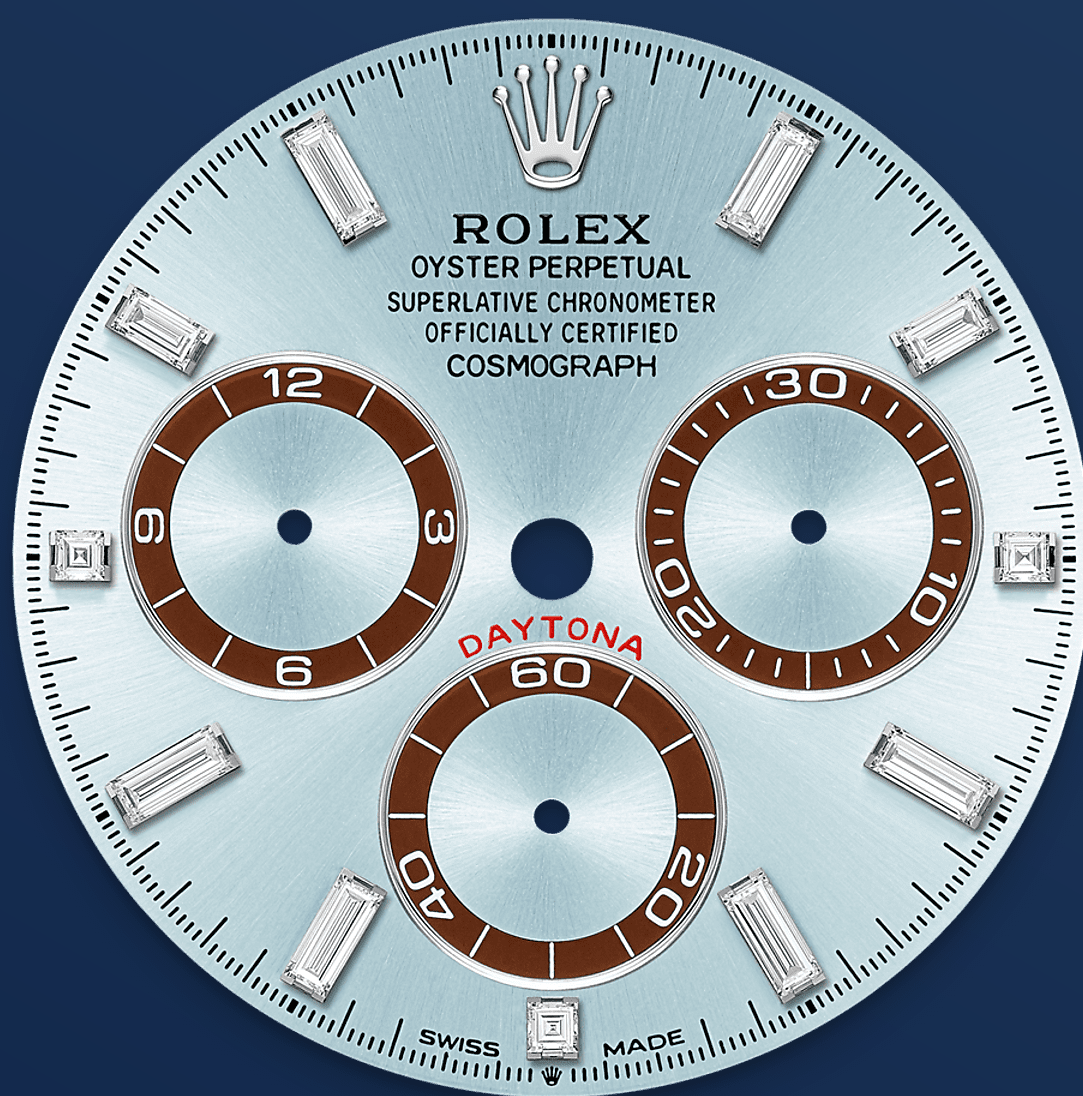




# Cosmograph Daytona

Oyster, 40 mm, platina

**Oyster Perpetual  
Cosmograph Daytona  
em platina com  
mostrador azul glacial,  
cravejado com  
diamantes e  
totalizadores  
contrastantes.  
Possui pulseira Oyster e  
luneta Cerachrom  
marrom com escala  
taquimétrica.**

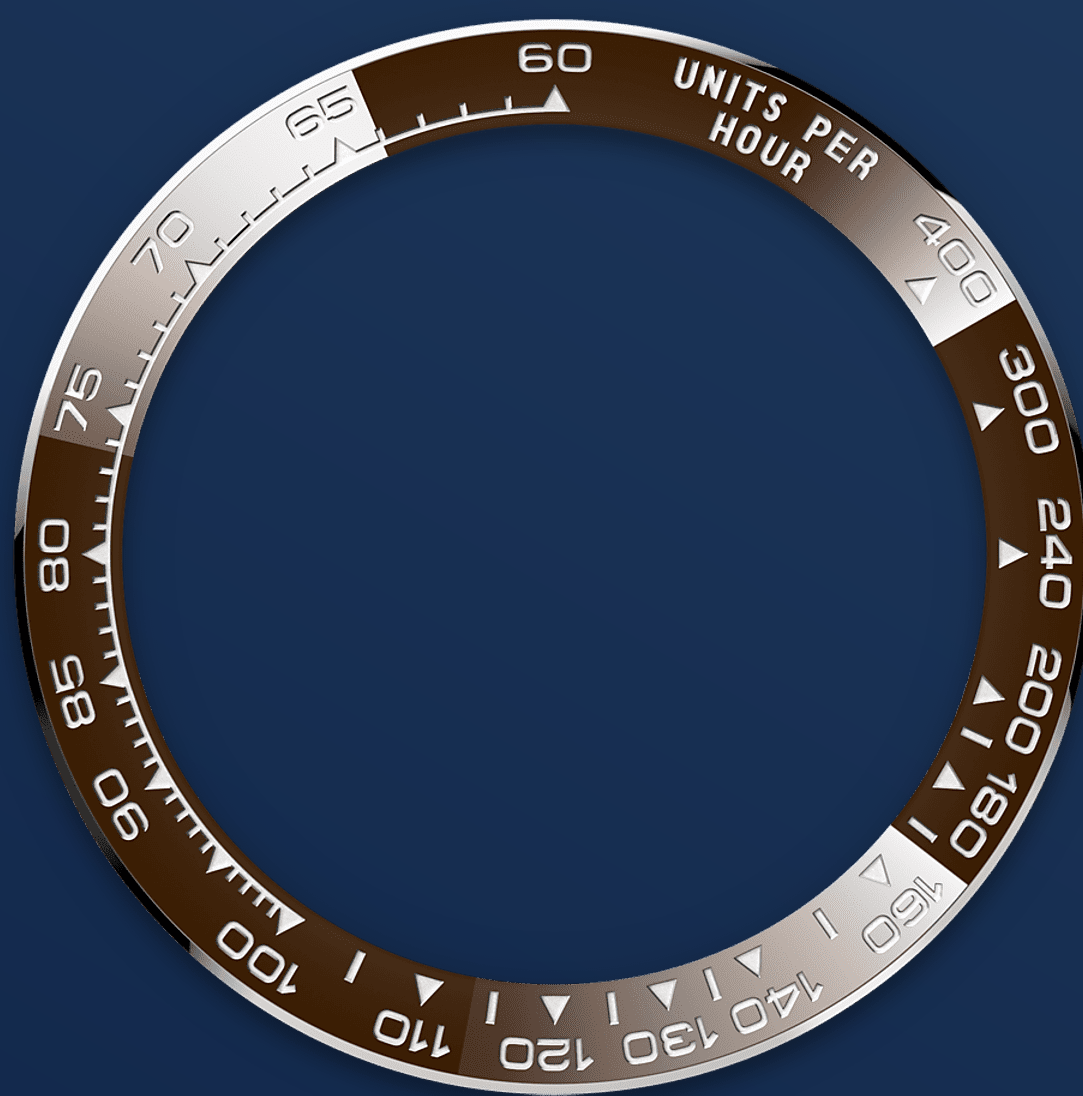


MOSTRADOR AZUL GLACIAL

## Com totalizadores do cronógrafo

Este modelo apresenta um mostrador azul glacial, cravejado com diamantes com ponteiros e indicadores das horas em alicate em ouro 18 quilates com exibição Chromalight, um material luminescente de alta legibilidade.

O mostrador permite que os pilotos planejem com precisão os tempos das voltas e determinem sem erro suas estratégias.



ESCALA TAQUIMÉTRICA

## Cronógrafo de alta performance

Elemento que marca a identidade do modelo, a luneta moldada com uma escala taquimétrica faz dele o instrumento perfeito para medir uma velocidade média de até 400 milhas ou quilômetros por hora. A luneta Cerachrom monobloco em cerâmica de alta tecnologia oferece muitas vantagens. Por sua rigidez, ela é resistente a arranhões e, apesar dos efeitos dos raios UV, conserva sua cor e é resistente à corrosão.

Uma extrema durabilidade à qual vem se juntar uma extraordinária legibilidade dos algarismos da escala taquimétrica, cuja graduação se obtém por depósito nas incisões de uma fina camada de platina por PVD (*Physical Vapor Deposition*, ou deposição física de vapor). Feita de uma peça inteiriça, a luneta Cerachrom monobloco garante por si só a manutenção e a impermeabilidade do vidro sobre a carrura.



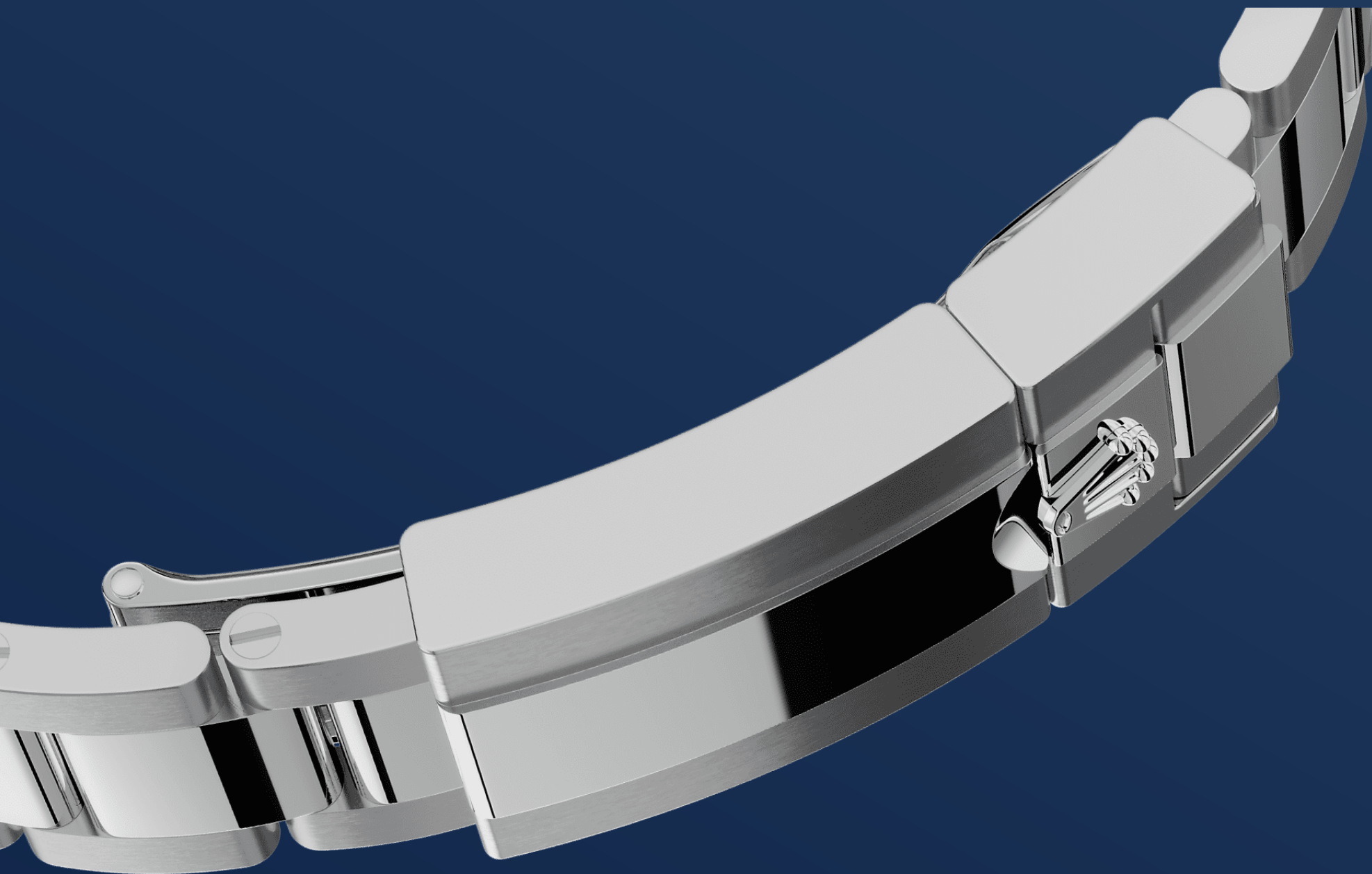
PLATINA

## O mais nobre dos metais

Rara e preciosa, a platina destaca-se pela sua coloração branco-prateada e luminosidade vibrante. Está entre os metais mais densos e pesados do mundo, diferenciada pelas propriedades químicas e físicas singulares, como uma excepcional resistência à corrosão.

Paradoxalmente, ela é também elástica e altamente maleável, o que torna a usinagem e o polimento especialmente difíceis, exigindo um

grau extremamente alto de habilidade. A Rolex sempre utiliza a platina 950, uma liga constituída de 950‰ (milésimos) de platina, meticulosamente trabalhada pelos melhores especialistas em metal da Rolex. O mais nobre dos metais para os melhores relógios.



A PULSEIRA OYSTER

## A alquimia entre forma e função

O design, o desenvolvimento e a produção das pulseiras e dos fechos Rolex, assim como os rigorosos testes aos quais eles são submetidos, envolvem o uso de alta tecnologia. E como todos os componentes do relógio, o controle estético feito pessoalmente pelos relojoeiros Rolex garante uma beleza impecável.

A pulseira Oyster é a alquimia perfeita entre forma e função. Lançada no final dos anos 1930, esta



pulseira metálica, particularmente resistente e confortável, de três fileiras de elementos largos e planos, continua a ser a pulseira mais utilizada na coleção Oyster.

# Mais detalhes técnicos sobre o Cosmograph Daytona

Referência 126506

## Caixa do modelo

---

### Tipo

Oyster, 40 mm, platina

### Diâmetro

40 mm

### Material

Platina

### Luneta

Luneta Cerachrom monobloco em cerâmica marrom com numerais e graduações moldados

### Arquitetura Oyster

Carrura monobloco com fundo e coroa rosqueados

### Coroa

Rosqueada, sistema de tripla impermeabilidade Triplock

### Vidro

Safira resistente a arranhões

### Impermeabilidade

À prova d'água até 100 metros

## Mecanismo

---

### Tipo

Perpetual, cronógrafo mecânico, de corda automática

### Precisão

-2/+2 segundos por dia, após o encaixe

### Calibre

4131, *Manufacture* Rolex

## Oscilador

Espiral Parachrom azul paramagnética. Sistema de absorção de choques Paraflex de alto desempenho

## Corda

Corda automática bidirecional por rotor Perpetual

## Reserva de corda

72 horas aproximadamente

## Funções

Horas e minutos no centro, pequeno ponteiro de segundos às 6 horas. Cronógrafo por meio de ponteiro central de segundos, totalizador de 30 minutos às 3 horas, totalizador de 12 horas às 9 horas. Stop-seconds para ajuste exato da hora

# Pulseira

---

## Tipo

Oyster, três fileiras de elos maciços

## Material da pulseira

Platina

## Fecho

Oysterlock, desdobrável com dispositivo de segurança, sistema de extensão rápida Easylink de 5 mm

# Mostrador

---

## Tipo

Totalizadores em azul glacial e cor castanha, cravejados com diamantes

## Detalhes

Exibição Chromalight de alta legibilidade (luminescência azul de longa duração)

# Certificação

---

## Tipo

Cronômetro Superlativo (COSC +  
Certificação Rolex após o encaixe  
do mecanismo)

# Descubra muito mais no site Rolex.com

**Todos os direitos de propriedade intelectual, tais como marcas registradas, nomes comerciais, designs e direitos autorais são reservados.**

O conteúdo deste site não pode ser reproduzido sem permissão por escrito. A Rolex reserva-se o direito de modificar, a qualquer momento, os modelos exibidos no site.

