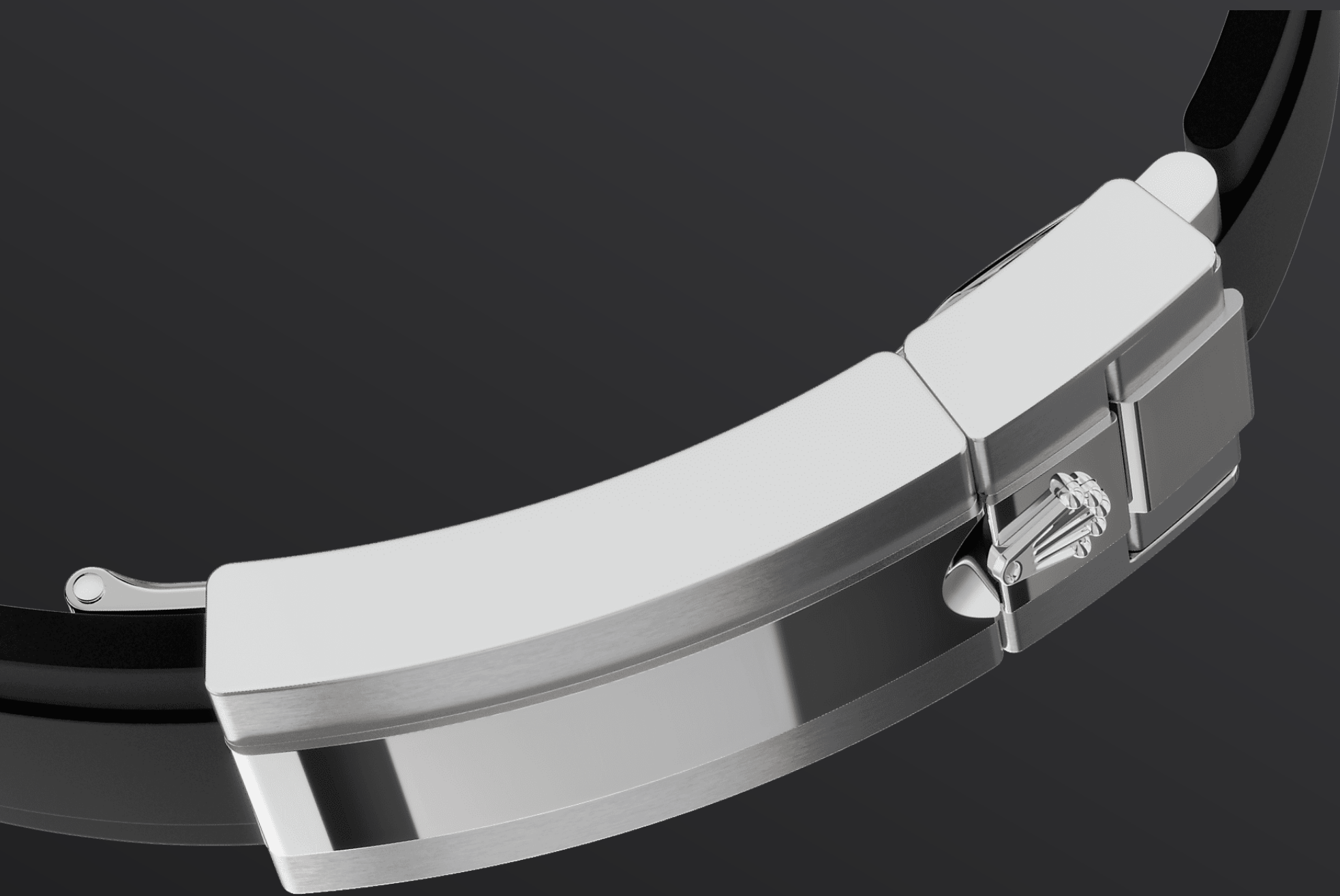




# Cosmograph Daytona

Oyster, 40 mm, ouro branco

**Este Oyster Perpetual  
Cosmograph Daytona  
em ouro branco 18  
quilates com mostrador  
preto vivo e aço e  
pulseira Oysterflex  
apresenta uma luneta  
Cerachrom preta com  
escala taquimétrica.**



A PULSEIRA OYSTERFLEX

## Alta resistência e durabilidade

As modalidades em ouro 18 quilates do Cosmograph Daytona com luneta Cerachrom estão disponíveis com pulseira Oysterflex. Desenvolvida pela Rolex e patenteada, esta pulseira combina de uma forma única a robustez e a confiabilidade de uma pulseira metálica com o conforto de uma de elastômero.

Ela é constituída de duas lâminas metálicas arredondadas e flexíveis – uma para cada um de

seus filamentos – revestidas com um elastômero preto de alto desempenho. Para melhorar o conforto durante o uso, as faces internas da pulseira Oysterflex são dotadas de almofadas. Por sua vez, o fecho de segurança Oysterlock previne qualquer abertura acidental. O comprimento da pulseira pode ser ajustado por meio do engenhoso sistema de extensão Rolex Glidelock.



OURO BRANCO 18 QUILATES

## Compromisso com a excelência

Proprietária de sua própria fundição, a Rolex possui uma excepcional capacidade de produzir ligas de ouro 18 quilates da mais alta qualidade. Conforme as proporções de prata, cobre, platina ou paládio utilizadas, são obtidos diferentes tipos de ouro 18 quilates: amarelo, rosa ou branco.

Todas as ligas são feitas com os metais mais puros, que são cuidadosamente analisados em um laboratório da própria Rolex, com o auxílio de

equipamentos de ponta, antes do ouro ganhar forma e ser moldado segundo rigorosos critérios de qualidade. O compromisso da Rolex com a excelência é estabelecido desde a fase de criação.



MOSTRADOR EM AÇO E PRETO VIVO

## Com totalizadores do cronógrafo

Este modelo apresenta um mostrador preto vivo e aço com ponteiros e indicadores das horas em aplique em ouro 18 quilates com exibição Chromalight, um material luminescente de alta legibilidade.

O mostrador permite que os pilotos planejem com precisão os tempos das voltas e determinem sem erro suas estratégias.



ESCALA TAQUIMÉTRICA

## Cronógrafo de alta performance

Elemento que marca a identidade do modelo, a luneta moldada com uma escala taquimétrica faz dele o instrumento perfeito para medir uma velocidade média de até 400 milhas ou quilômetros por hora. Combinando alta tecnologia e estética requintada, a luneta preta remete ao modelo de 1965, que era equipado com um disco preto em plexiglas.



A luneta Cerachrom monobloco em cerâmica de alta tecnologia oferece muitas vantagens. Por sua rigidez, ela é praticamente à prova de arranhões e, apesar dos efeitos dos raios UV, conserva sua cor e é resistente à corrosão. Uma extrema durabilidade à qual vem se juntar uma extraordinária legibilidade dos algarismos da escala taquimétrica, cuja graduação se obtém por depósito nas incisões de uma fina camada de platina por PVD (*Physical Vapor Deposition*, ou deposição física de vapor). Feita de uma peça inteiriça, a luneta Cerachrom monobloco garante por si só a manutenção e a impermeabilidade do vidro sobre a carrura.

# Mais detalhes técnicos sobre o Cosmograph Daytona

Referência 126519LN

## Caixa do modelo

---

### Tipo

Oyster, 40 mm, ouro branco

### Diâmetro

40 mm

### Material

Ouro branco

### Luneta

Luneta Cerachrom monobloco em cerâmica preta com escala taquimétrica moldada

### Arquitetura Oyster

Carrura monobloco com fundo e coroa rosqueados

### Coroa

Rosqueada, sistema de tripla impermeabilidade Triplock

### Vidro

Safira resistente a arranhões

### Impermeabilidade

À prova d'água até 100 metros

## Mecanismo

---

### Tipo

Perpetual, cronógrafo mecânico, de corda automática

### Precisão

-2/+2 segundos por dia, após o encaixe

### Calibre

4131, *Manufacture* Rolex

### **Oscilador**

Espiral Parachrom azul paramagnética. Sistema de absorção de choques Paraflex de alto desempenho

### **Corda**

Corda automática bidirecional por rotor Perpetual

### **Reserva de corda**

72 horas aproximadamente

### **Funções**

Horas e minutos no centro, pequeno ponteiro de segundos às 6 horas. Cronógrafo por meio de ponteiro central de segundos, totalizador de 30 minutos às 3 horas, totalizador de 12 horas às 9 horas. Stop-seconds para ajuste exato da hora

## **Pulseira**

---

### **Tipo**

Oysterflex

### **Material da pulseira**

Lâminas metálicas flexíveis sobremoldadas de elastômero de alto desempenho

### **Fecho**

Oysterlock, desdobrável com dispositivo de segurança, sistema de extensão Rolex Glidelock

## **Mostrador**

---

### **Tipo**

Preto vivo e aço

### **Detalhes**

Exibição Chromalight de alta legibilidade (luminescência azul de longa duração)

# Certificação

---

## Tipo

Cronômetro Superlativo (COSC +  
Certificação Rolex após o encaixe  
do mecanismo)

# Descubra muito mais no site Rolex.com

**Todos os direitos de propriedade intelectual, tais como marcas registradas, nomes comerciais, designs e direitos autorais são reservados.**

O conteúdo deste site não pode ser reproduzido sem permissão por escrito. A Rolex reserva-se o direito de modificar, a qualquer momento, os modelos exibidos no site.

