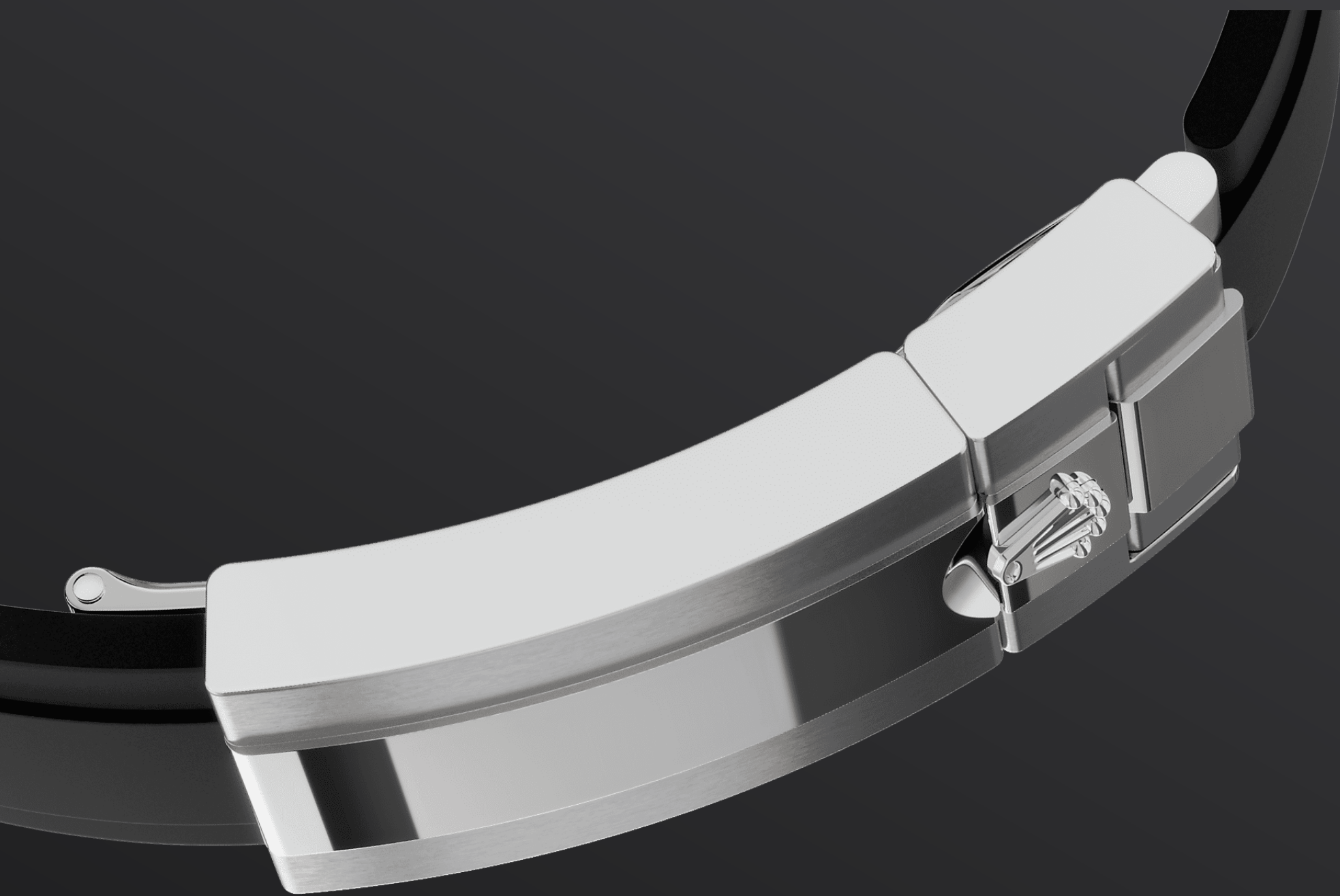




Cosmograph Daytona

Oyster, 40 mm, ouro branco

**Este Oyster Perpetual
Cosmograph Daytona
em ouro branco 18
quilates com mostrador
preto vivo e aço,
cravejado com
diamantes e pulseira
Oysterflex apresenta
uma luneta Cerachrom
preta com escala
taquimétrica.**



A PULSEIRA OYSTERFLEX

Alta resistência e durabilidade

As modalidades em ouro 18 quilates do Cosmograph Daytona com luneta Cerachrom estão disponíveis com pulseira Oysterflex. Desenvolvida pela Rolex e patenteada, esta pulseira combina de uma forma única a robustez e a confiabilidade de uma pulseira metálica com o conforto de uma de elastômero.

Ela é constituída de duas lâminas metálicas arredondadas e flexíveis – uma para cada um de

seus filamentos – revestidas com um elastômero preto de alto desempenho. Para melhorar o conforto durante o uso, as faces internas da pulseira Oysterflex são dotadas de almofadas. Por sua vez, o fecho de segurança Oysterlock previne qualquer abertura acidental. O comprimento da pulseira pode ser ajustado por meio do engenhoso sistema de extensão Rolex Glidelock.



OURO BRANCO 18 QUILATES

Compromisso com a excelência

Proprietária de sua própria fundição, a Rolex possui uma excepcional capacidade de produzir ligas de ouro 18 quilates da mais alta qualidade. Conforme as proporções de prata, cobre, platina ou paládio utilizadas, são obtidos diferentes tipos de ouro 18 quilates: amarelo, rosa ou branco.

Todas as ligas são feitas com os metais mais puros, que são cuidadosamente analisados em um laboratório da própria Rolex, com o auxílio de

equipamentos de ponta, antes do ouro ganhar forma e ser moldado segundo rigorosos critérios de qualidade. O compromisso da Rolex com a excelência é estabelecido desde a fase de criação.



MOSTRADOR EM AÇO E PRETO VIVO

Com totalizadores do cronógrafo

Este modelo apresenta um mostrador preto vivo e aço, cravejado com diamantes com ponteiros e indicadores das horas em aplique em ouro 18 quilates com exibição Chromalight, um material luminescente de alta legibilidade.

O mostrador permite que os pilotos planejem com precisão os tempos das voltas e determinem sem erro suas estratégias.



ESCALA TAQUIMÉTRICA

Cronógrafo de alta performance

Elemento que marca a identidade do modelo, a luneta moldada com uma escala taquimétrica faz dele o instrumento perfeito para medir uma velocidade média de até 400 milhas ou quilômetros por hora. Combinando alta tecnologia e estética requintada, a luneta preta remete ao modelo de 1965, que era equipado com um disco preto em plexiglas.

A luneta Cerachrom monobloco em cerâmica de alta tecnologia oferece muitas vantagens. Por sua rigidez, ela é praticamente à prova de arranhões e, apesar dos efeitos dos raios UV, conserva sua cor e é resistente à corrosão. Uma extrema durabilidade à qual vem se juntar uma extraordinária legibilidade dos algarismos da escala taquimétrica, cuja graduação se obtém por depósito nas incisões de uma fina camada de platina por PVD (*Physical Vapor Deposition*, ou deposição física de vapor). Feita de uma peça inteiriça, a luneta Cerachrom monobloco garante por si só a manutenção e a impermeabilidade do vidro sobre a carrura.

Mais detalhes técnicos sobre o Cosmograph Daytona

Referência 126519LN

Caixa do modelo

Tipo

Oyster, 40 mm, ouro branco

Diâmetro

40 mm

Material

Ouro branco

Luneta

Luneta Cerachrom monobloco em cerâmica preta com escala taquimétrica moldada

Arquitetura Oyster

Carrura monobloco com fundo e coroa rosqueados

Coroa

Rosqueada, sistema de tripla impermeabilidade Triplock

Vidro

Safira resistente a arranhões

Impermeabilidade

À prova d'água até 100 metros

Mecanismo

Tipo

Perpetual, cronógrafo mecânico, de corda automática

Precisão

-2/+2 segundos por dia, após o encaixe

Calibre

4131, *Manufacture* Rolex

Oscilador

Espiral Parachrom azul paramagnética. Sistema de absorção de choques Paraflex de alto desempenho

Corda

Corda automática bidirecional por rotor Perpetual

Reserva de corda

72 horas aproximadamente

Funções

Horas e minutos no centro, pequeno ponteiro de segundos às 6 horas. Cronógrafo por meio de ponteiro central de segundos, totalizador de 30 minutos às 3 horas, totalizador de 12 horas às 9 horas. Stop-seconds para ajuste exato da hora

Pulseira

Tipo

Oysterflex

Material da pulseira

Lâminas metálicas flexíveis sobremoldadas de elastômero de alto desempenho

Fecho

Oysterlock, desdobrável com dispositivo de segurança, sistema de extensão Rolex Glidelock

Mostrador

Tipo

Preto vivo e aço, cravejado com diamantes

Detalhes

Exibição Chromalight de alta legibilidade (luminescência azul de longa duração)

Certificação

Tipo

Cronômetro Superlativo (COSC +
Certificação Rolex após o encaixe
do mecanismo)

Descubra muito mais no site Rolex.com

Todos os direitos de propriedade intelectual, tais como marcas registradas, nomes comerciais, designs e direitos autorais são reservados.

O conteúdo deste site não pode ser reproduzido sem permissão por escrito. A Rolex reserva-se o direito de modificar, a qualquer momento, os modelos exibidos no site.

