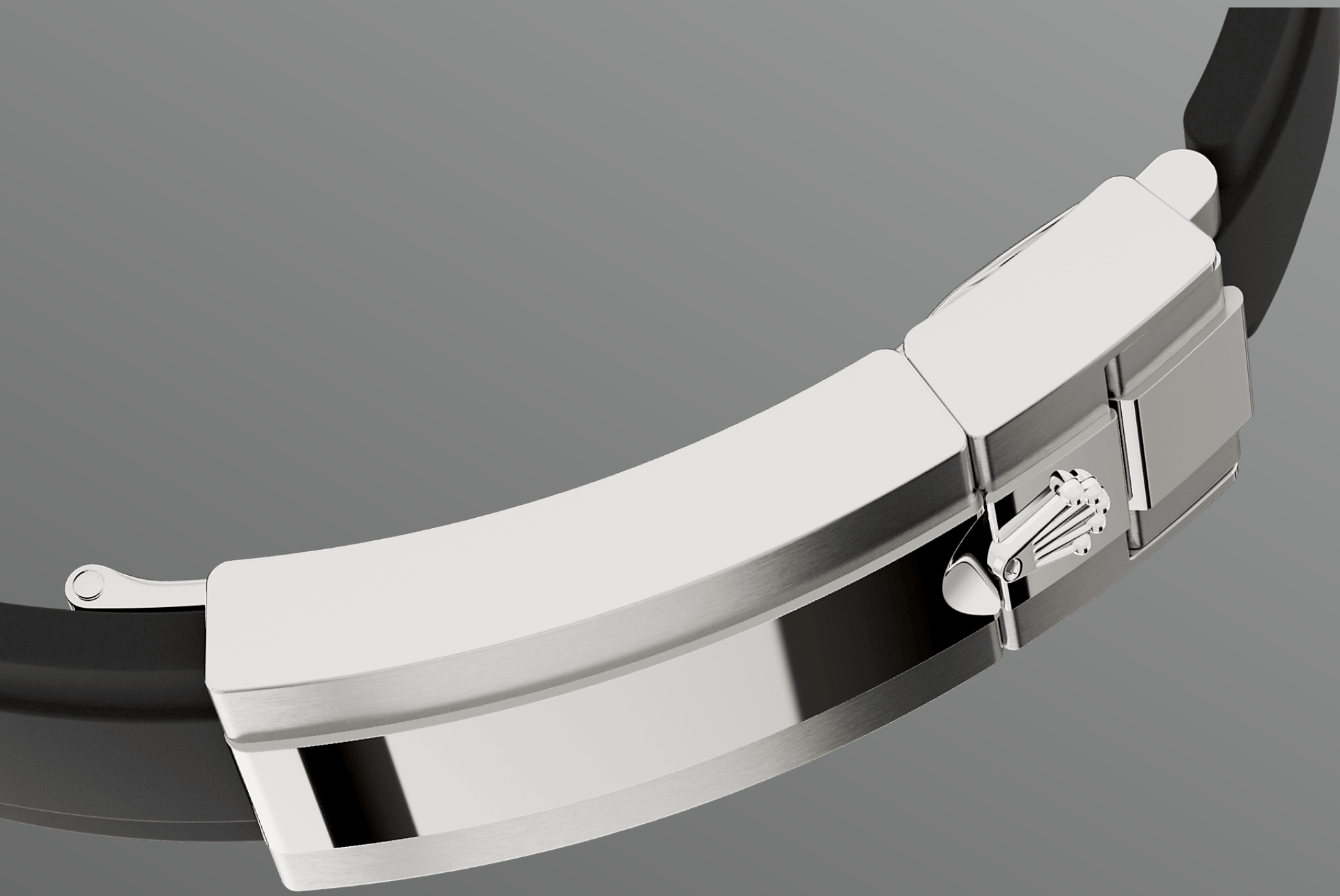




# Cosmograph Daytona

Oyster, 40 mm, ouro branco e  
diamantes

**Este Oyster Perpetual  
Cosmograph Daytona  
em ouro branco 18  
quilates com mostrador  
madrepérola preta e  
branca cravejado de  
diamantes e pulseira  
Oysterflex, apresenta  
uma luneta cravejada de  
diamantes.**



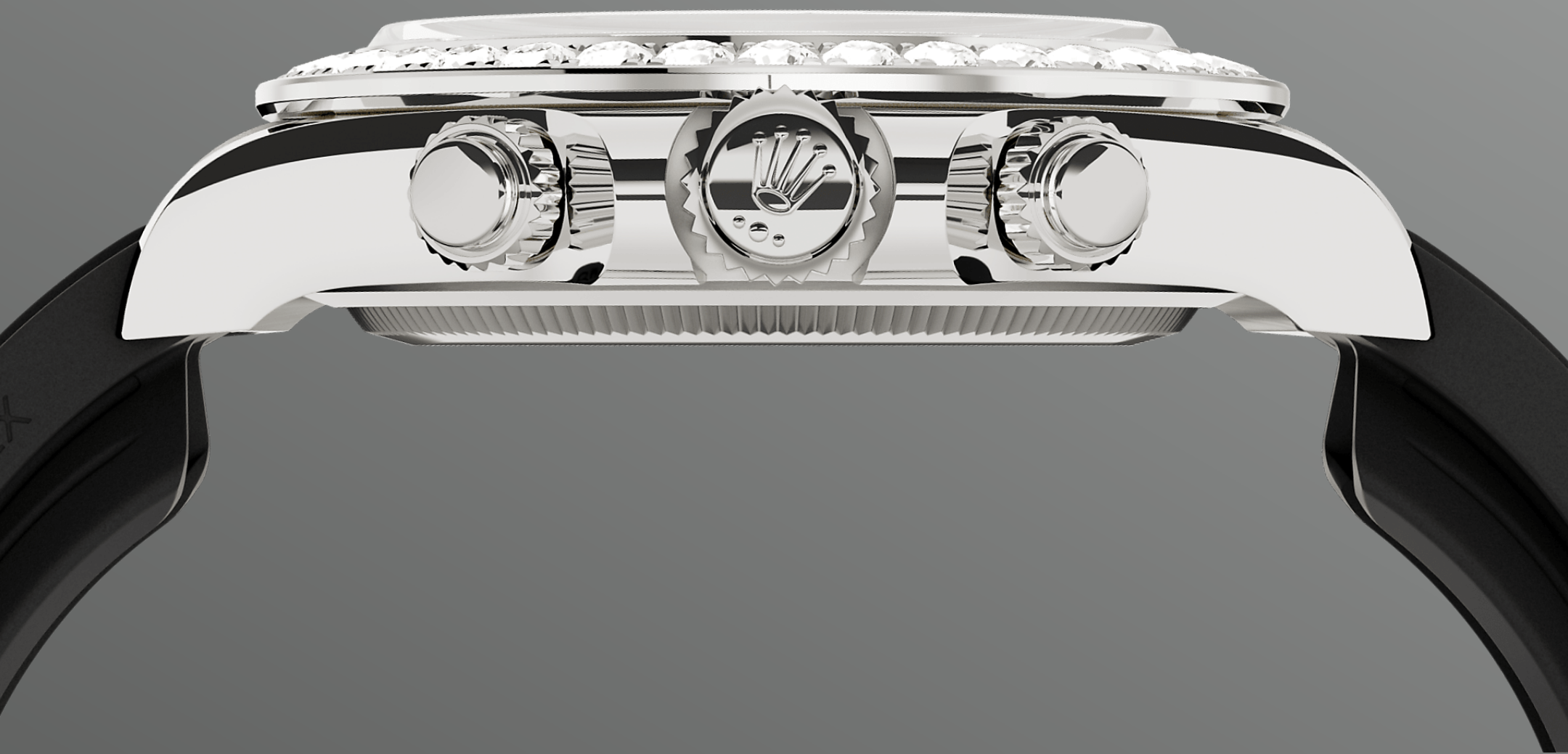
A PULSEIRA OYSTERFLEX

## Alta resistência e durabilidade

As modalidades em ouro 18 quilates do Cosmograph Daytona com luneta Cerachrom estão disponíveis com pulseira Oysterflex. Desenvolvida pela Rolex e patenteada, esta pulseira combina de uma forma única a robustez e a confiabilidade de uma pulseira metálica com o conforto de uma de elastômero.

Ela é constituída de duas lâminas metálicas arredondadas e flexíveis – uma para cada um de

seus filamentos – revestidas com um elastômero preto de alto desempenho. Para melhorar o conforto durante o uso, as faces internas da pulseira Oysterflex são dotadas de almofadas. Por sua vez, o fecho de segurança Oysterlock previne qualquer abertura acidental. O comprimento da pulseira pode ser ajustado por meio do engenhoso sistema de extensão Rolex Glidelock.



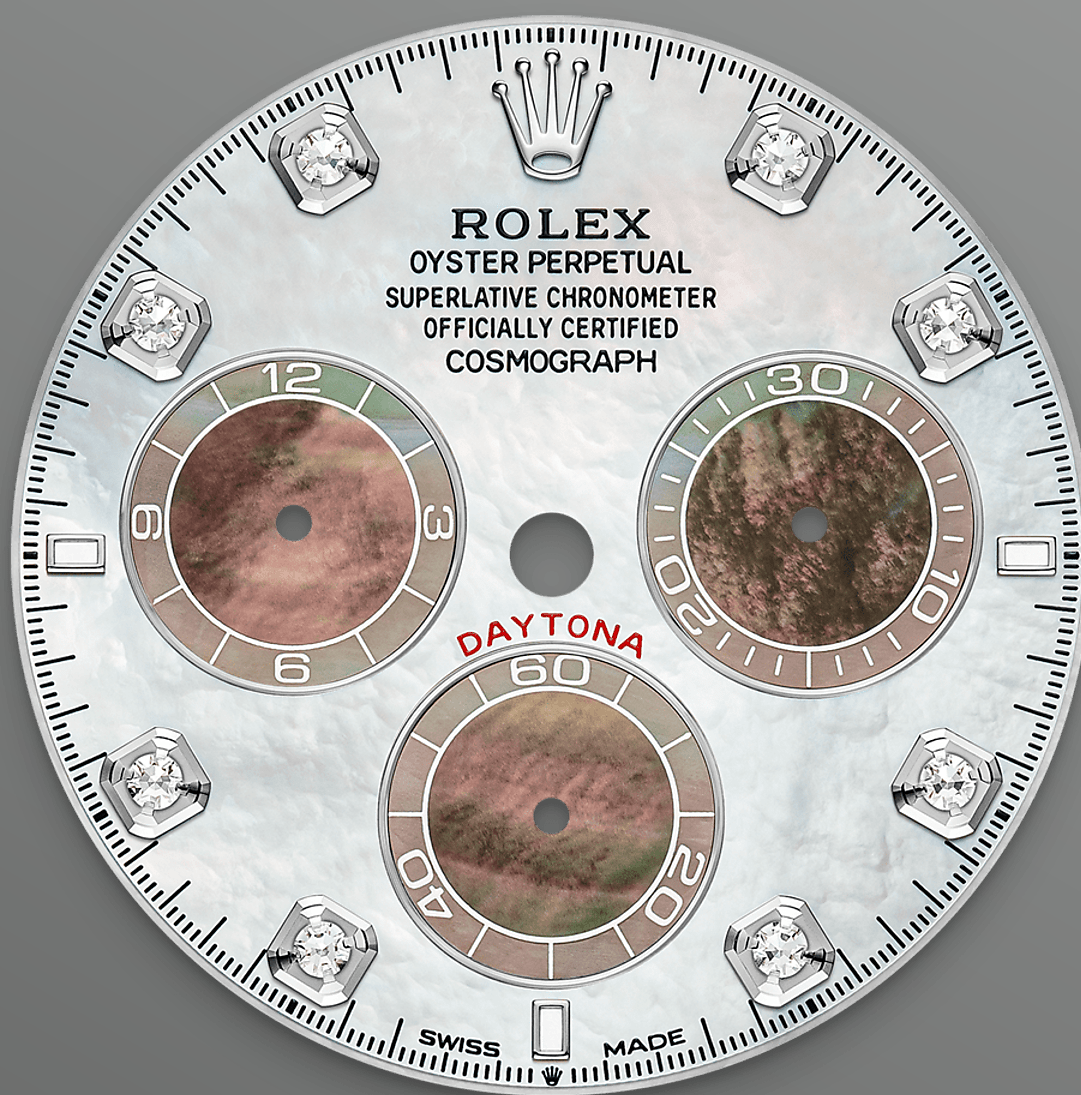
OURO BRANCO 18 QUILATES

## Compromisso com a excelência

Proprietária de sua própria fundição, a Rolex possui uma excepcional capacidade de produzir ligas de ouro 18 quilates da mais alta qualidade. Conforme as proporções de prata, cobre, platina ou paládio utilizadas, são obtidos diferentes tipos de ouro 18 quilates: amarelo, rosa ou branco.

Todas as ligas são feitas com os metais mais puros, que são cuidadosamente analisados em um laboratório da própria Rolex, com o auxílio de

equipamentos de ponta, antes do ouro ganhar forma e ser moldado segundo rigorosos critérios de qualidade. O compromisso da Rolex com a excelência é estabelecido desde a fase de criação.



MOSTRADOR EM MADREPÉROLA

## Um efeito único

O mostrador contrastante é feito de nácar natural e adornado com oito diamantes e três indicadores Chromalight. A força dos contrastes, a intensidade das cores e a profundidade dos reflexos resultam de um processo particularmente rigoroso de seleção do material. As duas variedades de nácar são trabalhadas com o maior cuidado pelos artesãos da marca.

O mostrador permite que os pilotos planejem com precisão os tempos das voltas e determinem sem erro suas estratégias.



LUNETAS CRAVEJADAS COM DIAMANTES

## Adornar um cronógrafo legendário

O relógio possui uma luneta adornada com 36 diamantes em lapidação brilhante.

Este cronógrafo legendário é o instrumento ideal para medir um intervalo de tempo ou determinar uma velocidade média. Nesta versão cravejada, a emblemática escala taquimétrica é substituída por diamantes.



# Mais detalhes técnicos sobre o Cosmograph Daytona

Referência 126589RBR

## Caixa do modelo

---

### Tipo

Oyster, 40 mm, ouro branco e diamantes

### Diâmetro

40 mm

### Material

Ouro branco

### Luneta

Cravejado com diamantes

### Arquitetura Oyster

Carrura monobloco com fundo e coroa rosqueados

### Coroa

Rosqueada, sistema de tripla impermeabilidade Triplock

### Vidro

Safira resistente a arranhões

### Impermeabilidade

À prova d'água até 100 metros

## Mecanismo

---

### Tipo

Perpetual, cronógrafo mecânico, de corda automática

### Calibre

4131, *Manufacture* Rolex

### Precisão

-2/+2 segundos por dia, após o encaixe

### **Oscilador**

Espiral Parachrom azul paramagnética. Sistema de absorção de choques Paraflex de alto desempenho

### **Corda**

Corda automática bidirecional por rotor Perpetual

### **Reserva de corda**

72 horas aproximadamente

### **Funções**

Horas e minutos no centro, pequeno ponteiro de segundos às 6 horas. Cronógrafo por meio de ponteiro central de segundos, totalizador de 30 minutos às 3 horas, totalizador de 12 horas às 9 horas. Stop-seconds para ajuste exato da hora

## **Pulseira**

---

### **Tipo**

Oysterflex

### **Material da pulseira**

Lâminas metálicas flexíveis sobremoldadas de elastômero de alto desempenho

### **Fecho**

Oysterlock, desdobrável com dispositivo de segurança, sistema de extensão Rolex Glidelock

## **Mostrador**

---

### **Tipo**

Madrepérola branca e preta, cravejado com diamantes

### **Detalhes**

Exibição Chromalight de alta legibilidade (luminescência azul de longa duração)

# Certificação

---

## Tipo

Cronômetro Superlativo (COSC +  
Certificação Rolex após o encaixe  
do mecanismo)

# Descubra muito mais no site Rolex.com

**Todos os direitos de propriedade intelectual, tais como marcas registradas, nomes comerciais, designs e direitos autorais são reservados.**

O conteúdo deste site não pode ser reproduzido sem permissão por escrito. A Rolex reserva-se o direito de modificar, a qualquer momento, os modelos exibidos no site.

