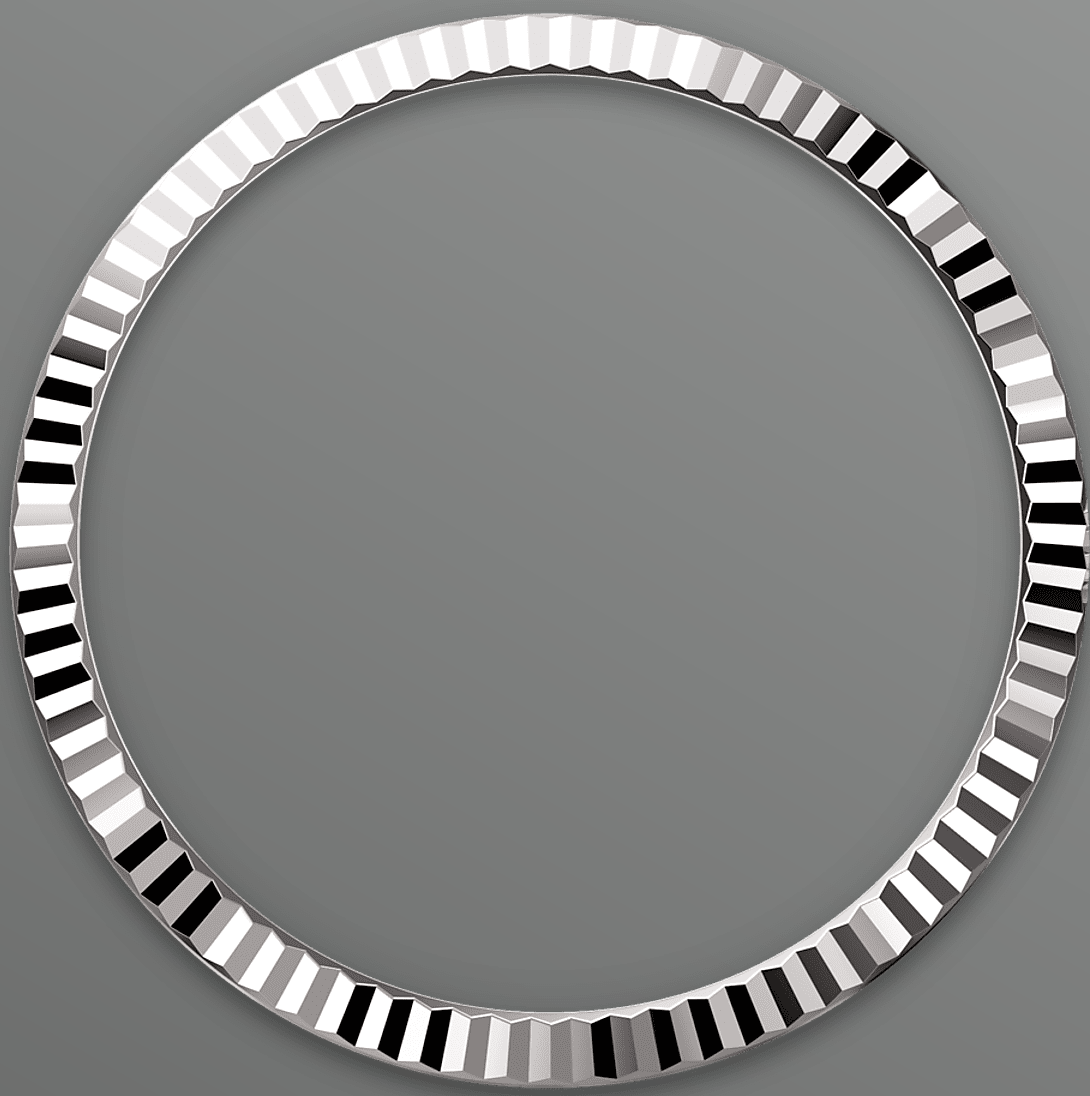




Datejust 36

Oyster, 36 mm, aço Oystersteel e ouro branco

**Este Oyster Perpetual
Datejust 36 em aço
Oystersteel e ouro
branco apresenta um
mostrador prateado e
uma pulseira Jubilee.**

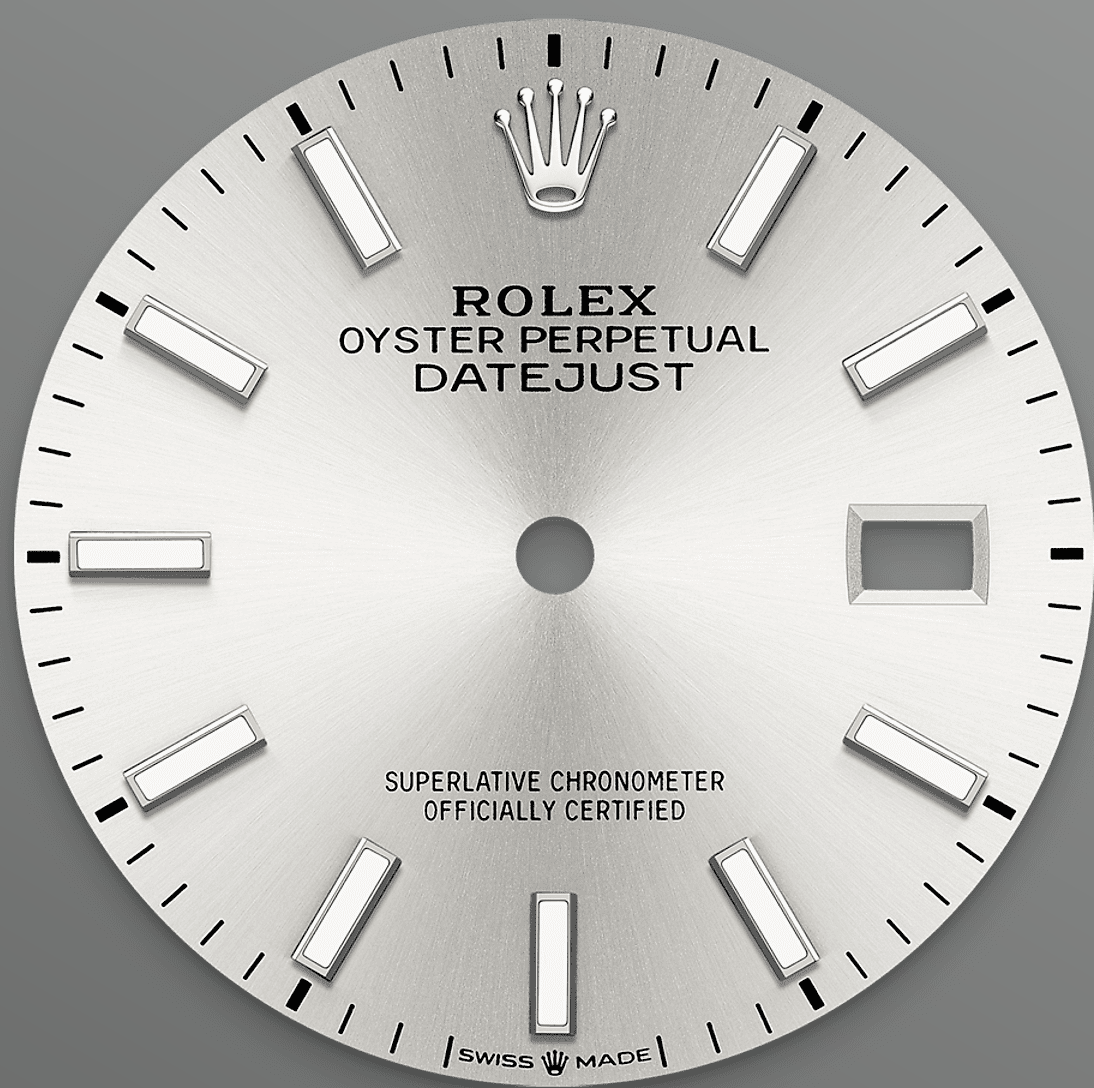


LUNETA CANELADA

Símbolo inconfundível da Rolex

A luneta canelada é a marca de modelos exclusivos. No início, as caneluras da luneta Oyster tinham uma função utilitária: rosquear a luneta à caixa, contribuindo para a impermeabilidade do relógio.

Essas caneluras eram idênticas às caneluras do fundo do relógio, que, também para garantir impermeabilidade, era rosqueado à caixa com o auxílio de ferramentas especialmente



MOSTRADOR PRATEADO

Uma técnica relojoeira

O acabamento *Sun* cria delicados reflexos de luz em diversos mostradores da coleção Oyster Perpetual. É obtido por meio de técnicas de escovação magistrais que criam ranhuras que vão do centro até a borda do mostrador.

Difundida de maneira uniforme ao longo de cada ranhura, a luz cria um brilho sutil característico que muda conforme o movimento do pulso.

Quando o acabamento *Sun* é terminado, a cor é aplicada ao mostrador por PVD (*Physical Vapour*

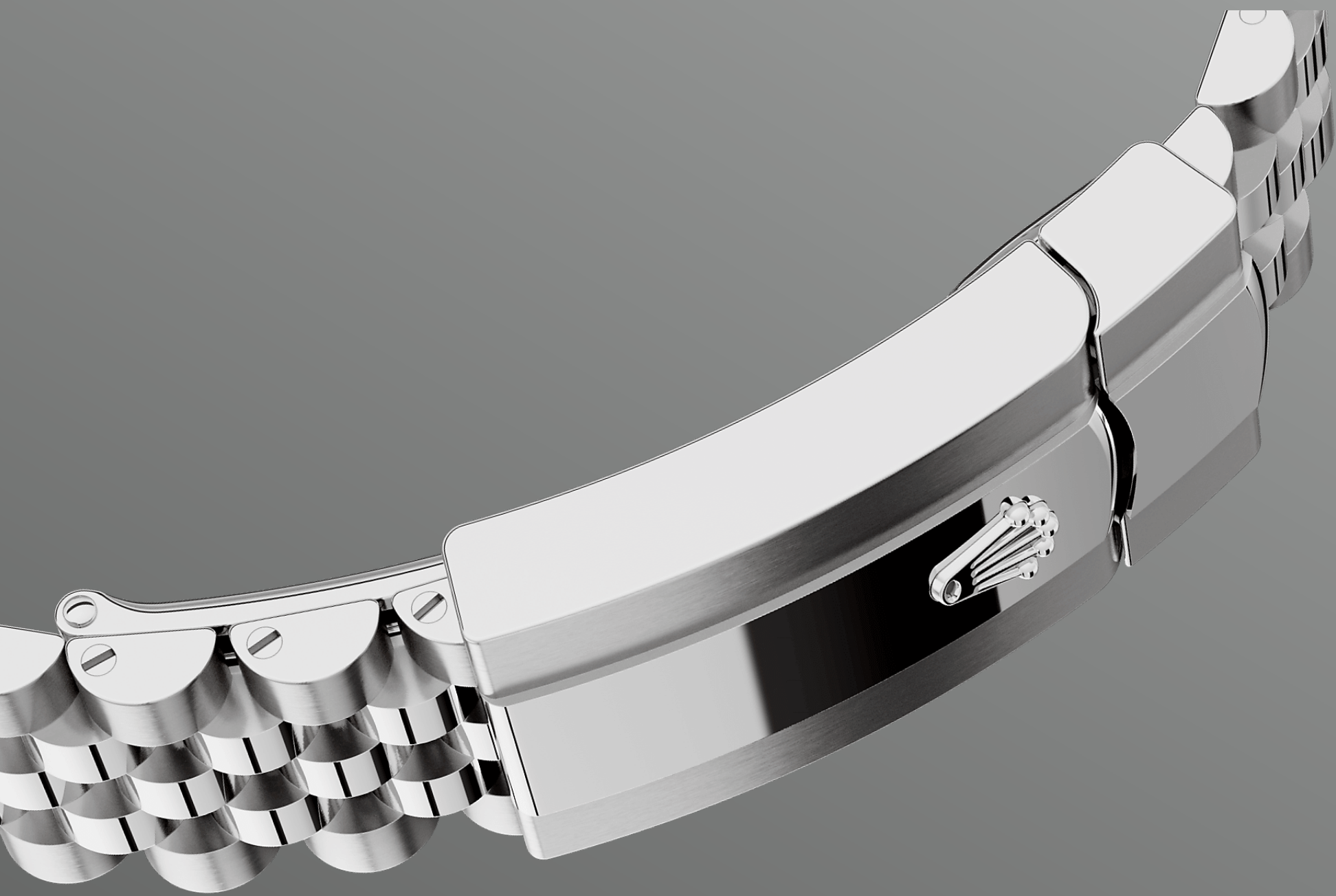


ROLESOR BRANCO

A união de dois metais

O ouro é cobiçado por seu brilho e nobreza. O aço representa confiabilidade e resistência. Juntos, eles aliam o melhor de suas propriedades.

Verdadeira assinatura da Rolex, o Rolesor está presente nos modelos Rolex desde o início dos anos 1930 e teve a sua marca registrada em 1933. É um dos principais pilares da coleção Oyster.



A PULSEIRA JUBILEE

Fluida e confortável

O design, o desenvolvimento e a produção das pulseiras e dos fechos Rolex, assim como os rigorosos testes aos quais eles são submetidos, envolvem o uso de tecnologia de ponta.

E como todos os componentes do relógio, o controle estético feito pessoalmente pelos relojoeiros Rolex garante uma beleza impecável. Fluida e confortável, a pulseira metálica Jubilee de cinco fileiras foi projetada e produzida especialmente para o lançamento do Oyster Perpetual Datejust, em 1945.

Mais detalhes técnicos sobre o Datejust

Referência 126234

Caixa do modelo

Tipo

Oyster, 36 mm, aço Oystersteel e ouro branco

Diâmetro

36 mm

Material

Rolesor branco

Luneta

Canelada

Arquitetura Oyster

Carrura monobloco com fundo e coroa rosqueados

Coroa

Rosqueada, sistema de dupla impermeabilidade Twinlock

Vidro

Safira resistente a arranhões, lente de aumento Cyclops sobre a data

Impermeabilidade

À prova d'água até 100 metros

Mecanismo

Tipo

Perpetual, mecânico, de corda automática

Calibre

3235, *Manufacture* Rolex

Precisão

-2/+2 segundos por dia, após o encaixe

Oscilador

Espiral Parachrom azul paramagnética. Sistema de absorção de choques Paraflex de alto desempenho

Corda

Corda automática bidirecional por rotor Perpetual

Reserva de corda

70 horas aproximadamente

Funções

Horas, minutos e segundos no centro. Data com mudança instantânea, ajuste rápido. Stop-seconds para ajuste preciso da hora

Pulseira

Tipo

Jubilee, cinco fileiras

Material da pulseira

Aço Oystersteel

Fecho

Desdobrável com Oysterclasp, sistema de extensão rápida Easylink de 5 mm

Mostrador

Tipo

Prateado

Detalhes

Exibição Chromalight de alta legibilidade (luminescência azul de longa duração)

Certificação

Tipo

Cronômetro Superlativo (COSC + Certificação Rolex após o encaixe do mecanismo)

Descubra muito mais no site Rolex.com

Todos os direitos de propriedade intelectual, tais como marcas registradas, nomes comerciais, designs e direitos autorais são reservados.

O conteúdo deste site não pode ser reproduzido sem permissão por escrito. A Rolex reserva-se o direito de modificar, a qualquer momento, os modelos exibidos no site.

