



Datejust 36

Oyster, 36 mm, aço Oystersteel, ouro branco e diamantes

**Este Oyster Perpetual
Datejust 36 em aço
Oystersteel e ouro
branco apresenta um
mostrador em
madrepérola branca
cravejado de diamantes
e uma pulseira Jubilee.**



MOSTRADOR EM MADREPÉROLA

Realçando a beleza natural

O mostrador apresenta diamantes em engastes de ouro 18 quilates. A madrepérola, por sua própria natureza, é plena de mistério e surpresas. Dependendo de sua origem, pode ser rosa, branca, preta ou amarela. Ela se difere na cor, na intensidade e na estrutura, conforme a parte da concha de que é extraída.

A Rolex nunca utiliza madrepérola tonalizada por métodos artificiais. A empresa prefere dedicar



LUNETAS CRAVEJADAS COM DIAMANTES

Uma brilhante sinfonia

Os cravadores, a exemplo dos escultores, entalham o metal precioso e moldam manualmente a base sobre a qual a pedra preciosa será fixada com perfeição absoluta. Graças à habilidade artística e artesanal dos joalheiros, a pedra é posicionada e meticulosamente alinhada em relação às outras, e, em seguida, é firmemente fixada nos engastes de ouro ou platina.

Além da qualidade intrínseca das pedras, muitos outros critérios contribuem para a perfeição da

cravação Rolex: o alinhamento preciso da altura da pedra, a sua orientação e posição, a regularidade, a robustez e as proporções do engaste, assim como a sofisticação do acabamento do metal. Uma brilhante sinfonia que enaltece o relógio e encanta quem o leva no pulso.

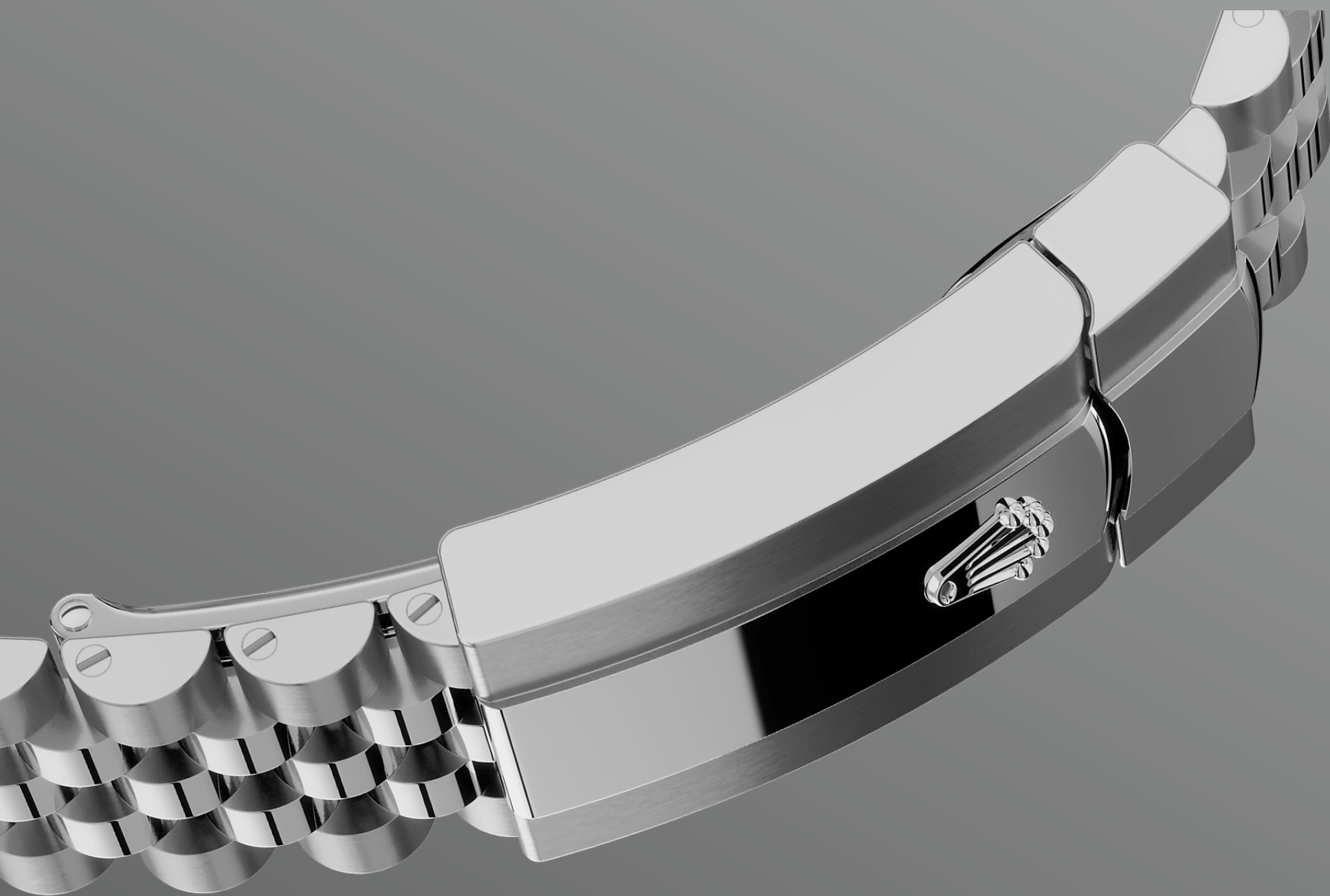


ROLESOR BRANCO

A união de dois metais

O ouro é cobiçado por seu brilho e nobreza. O aço representa confiabilidade e resistência. Juntos, eles aliam o melhor de suas propriedades.

Verdadeira assinatura da Rolex, o Rolesor está presente nos modelos Rolex desde o início dos anos 1930 e teve a sua marca registrada em 1933. É um dos principais pilares da coleção Oyster.



A PULSEIRA JUBILEE

Fluida e confortável

O design, o desenvolvimento e a produção das pulseiras e dos fechos Rolex, assim como os rigorosos testes aos quais eles são submetidos, envolvem o uso de tecnologia de ponta.

E como todos os componentes do relógio, o controle estético feito pessoalmente pelos relojoeiros Rolex garante uma beleza impecável. Fluida e confortável, a pulseira metálica Jubilee de cinco fileiras foi projetada e produzida especialmente para o lançamento do Oyster Perpetual Datejust, em 1945.

Mais detalhes técnicos sobre o Datejust

Referência 126284RBR

Caixa do modelo

Tipo

Oyster, 36 mm, aço Oystersteel, ouro branco e diamantes

Diâmetro

36 mm

Material

Rolesor branco

Luneta

Cravejada de diamantes

Arquitetura Oyster

Carrura monobloco com fundo e coroa rosqueados

Coroa

Rosqueada, sistema de dupla impermeabilidade Twinlock

Vidro

Safira resistente a arranhões, lente de aumento Cyclops sobre a data

Impermeabilidade

À prova d'água até 100 metros

Mecanismo

Tipo

Perpetual, mecânico, de corda automática

Calibre

3235, *Manufacture* Rolex

Precisão

-2/+2 segundos por dia, após o encaixe

Oscilador

Espiral Parachrom azul paramagnética. Sistema de absorção de choques Paraflex de alto desempenho

Corda

Corda automática bidirecional por rotor Perpetual

Reserva de corda

70 horas aproximadamente

Funções

Horas, minutos e segundos no centro. Data com mudança instantânea, ajuste rápido. Stop-seconds para ajuste preciso da hora

Pulseira

Tipo

Jubilee, cinco fileiras

Material da pulseira

Aço Oystersteel

Fecho

Desdobrável com Oysterclasp, sistema de extensão rápida

Easylink de 5 mm

Mostrador

Tipo

Madrepérola branca cravejado de diamantes

Certificação

Tipo

Cronômetro Superlativo (COSC + Certificação Rolex após o encaixe do mecanismo)

Descubra muito mais no site Rolex.com

Todos os direitos de propriedade intelectual, tais como marcas registradas, nomes comerciais, designs e direitos autorais são reservados.

O conteúdo deste site não pode ser reproduzido sem permissão por escrito. A Rolex reserva-se o direito de modificar, a qualquer momento, os modelos exibidos no site.

