



## **Datejust 36**

Oyster, 36 mm, aço Oystersteel, ouro branco e diamantes

**Este Oyster Perpetual  
Datejust 36 em aço  
Oystersteel e ouro  
branco apresenta um  
mostrador Slate e uma  
pulseira Jubilee.**



LUNETAS CRAVEJADAS COM DIAMANTES

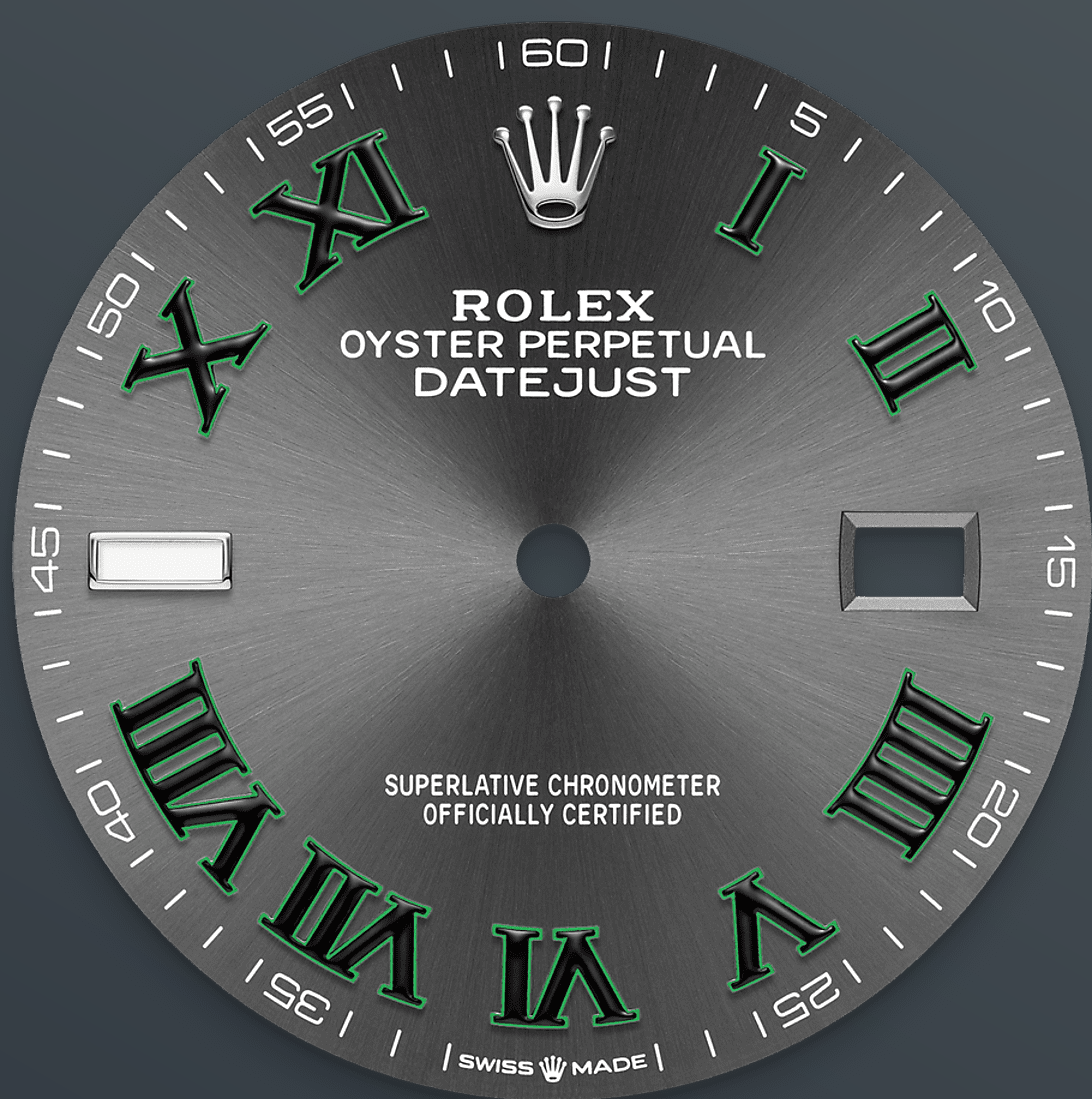
## Uma brilhante sinfonia

Os cravadores, a exemplo dos escultores, entalham o metal precioso e moldam manualmente a base sobre a qual a pedra preciosa será fixada com perfeição absoluta. Graças à habilidade artística e artesanal dos joalheiros, a pedra é posicionada e meticulosamente alinhada em relação às outras, e, em seguida, é firmemente fixada nos engastes de ouro ou platina.

Além da qualidade intrínseca das pedras, muitos outros critérios contribuem para a perfeição da

cravação Rolex: o alinhamento preciso da altura da pedra, a sua orientação e posição, a regularidade, a robustez e as proporções do engaste, assim como a sofisticação do acabamento do metal. Uma brilhante sinfonia que enaltece o relógio e encanta quem o leva no pulso.





MOSTRADOR ARDÓSIA

## Uma técnica relojoeira

O acabamento *Sun* cria delicados reflexos de luz em diversos mostradores da coleção Oyster Perpetual. É obtido por meio de técnicas de escovação magistrais que criam ranhuras que vão do centro até a borda do mostrador.

Difundida de maneira uniforme ao longo de cada ranhura, a luz cria um brilho sutil característico que muda conforme o movimento do pulso.

Quando o acabamento *Sun* é terminado, a cor é aplicada ao mostrador por PVD (*Physical Vapour*

*Deposition*) ou galvanoplastia. Uma fina camada de verniz dá ao mostrador o acabamento final.



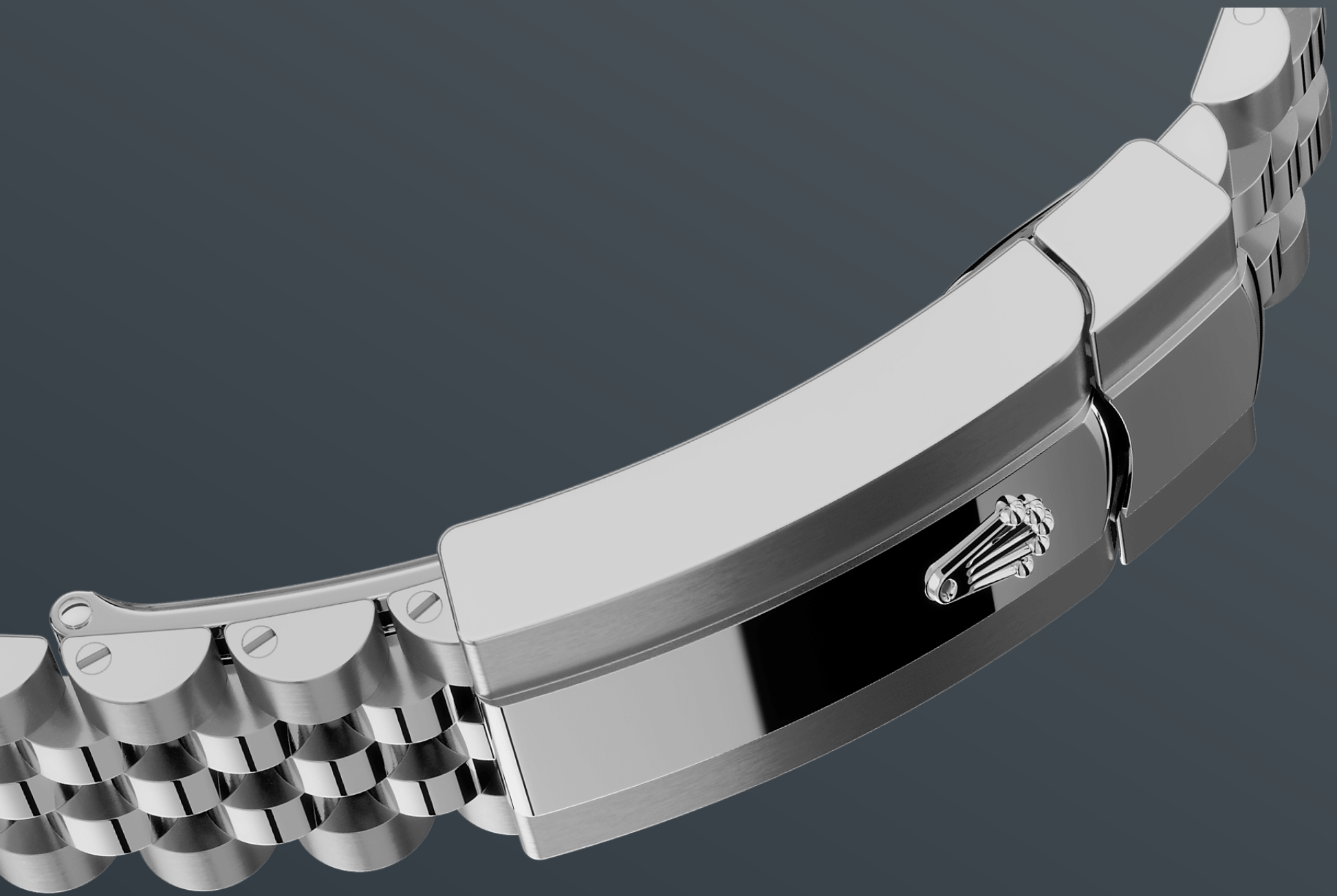
ROLESOR BRANCO

## A união de dois metais

O ouro é cobiçado por seu brilho e nobreza. O aço representa confiabilidade e resistência. Juntos, eles aliam o melhor de suas propriedades.

Verdadeira assinatura da Rolex, o Rolesor está presente nos modelos Rolex desde o início dos anos 1930 e teve a sua marca registrada em 1933. É um dos principais pilares da coleção Oyster.





A PULSEIRA JUBILEE

## Fluida e confortável

O design, o desenvolvimento e a produção das pulseiras e dos fechos Rolex, assim como os rigorosos testes aos quais eles são submetidos, envolvem o uso de tecnologia de ponta.

E como todos os componentes do relógio, o controle estético feito pessoalmente pelos relojoeiros Rolex garante uma beleza impecável. Fluida e confortável, a pulseira metálica Jubilee de cinco fileiras foi projetada e produzida especialmente para o lançamento do Oyster Perpetual Datejust, em 1945.



# Mais detalhes técnicos sobre o Datejust

Referência 126284RBR

## Caixa do modelo

---

### Tipo

Oyster, 36 mm, aço Oystersteel, ouro branco e diamantes

### Diâmetro

36 mm

### Material

Rolesor branco

### Luneta

Cravejada de diamantes

### Arquitetura Oyster

Carrura monobloco com fundo e coroa rosqueados

### Coroa

Rosqueada, sistema de dupla impermeabilidade Twinlock

### Vidro

Safira resistente a arranhões, lente de aumento Cyclops sobre a data

### Impermeabilidade

À prova d'água até 100 metros

## Mecanismo

---

### Tipo

Perpetual, mecânico, de corda automática

### Calibre

3235, *Manufacture* Rolex

### Precisão

-2/+2 segundos por dia, após o encaixe

### Oscilador

Espiral Parachrom azul paramagnética. Sistema de absorção de choques Paraflex de alto desempenho

### **Corda**

Corda automática bidirecional por rotor Perpetual

### **Reserva de corda**

70 horas aproximadamente

### **Funções**

Horas, minutos e segundos no centro. Data com mudança instantânea, ajuste rápido. Stop-seconds para ajuste preciso da hora

## **Pulseira**

---

### **Tipo**

Jubilee, cinco fileiras

### **Material da pulseira**

Aço Oystersteel

### **Fecho**

Desdobrável com Oysterclasp, sistema de extensão rápida Easylink de 5 mm

## **Mostrador**

---

### **Tipo**

Slate

### **Detalhes**

Exibição Chromalight de alta legibilidade (luminescência azul de longa duração)

## **Certificação**

---

### **Tipo**

Cronômetro Superlativo (COSC + Certificação Rolex após o encaixe do mecanismo)

# Descubra muito mais no site Rolex.com

**Todos os direitos de propriedade intelectual, tais como marcas registradas, nomes comerciais, designs e direitos autorais são reservados.**

O conteúdo deste site não pode ser reproduzido sem permissão por escrito. A Rolex reserva-se o direito de modificar, a qualquer momento, os modelos exibidos no site.

